



**COMPORTAMIENTO EPIDEMIOLOGICO DEL EVENTO CANCER EN MENORES DE 18
AÑOS PERIODO EPIDEMIOLOGICO NUMERO 11 - 2021**

JOHANA BUENO ALVAREZ
Directora DADIS

ANA MARGARITA SANCHEZ
Director operativo de salud pública

EVA MASIEL PEREZ TORRES
Líder programa de vigilancia en salud pública

ELABORADO POR
KAREN SUAREZ MORA
Profesional Universitario

PROGRAMA DE VIGILANCIA EN SALUD PÚBLICA
DEPARTAMENTO ADMINISTRATIVO DISTRITAL DE SALUD
DADIS
CARTAGENA DE INDIAS D T Y C
2021

En cumplimiento con la Directiva Presidencial 04 de 2012 que trata sobre la Eficiencia Administrativa y Lineamientos de la Política de Cero Papel en la Administración pública, la recepción de documentos internos se hará a través del SIGOB; no requiere ser recibido en físico. La impresión de documentos deberá hacerse solo cuando sea indispensable.



Contenido

COMPORTAMIENTO EPIDEMIOLOGICO DEL EVENTO CANCER EN MENORES DE 18 AÑOS DISTRITO DE CARTAGENA 2021	3
Gráfico 1. Comportamiento de cáncer en menores de 18 años a Periodo epidemiológico numero 11 Distrito de Cartagena 2019, 2020 y 2021.	3
Tabla 1. Distribución de casos de Cáncer en menor de 18 años según determinantes sociales.	4
Tabla 2. Distribución casos de Cáncer en menor de 18 años según EAPB en Cartagena, hasta periodo epidemiológico número 11 2021.	5
Tabla 3. Distribución casos de Cáncer en menor de 18 años por localidad en Cartagena, hasta periodo 11. 2021.	5

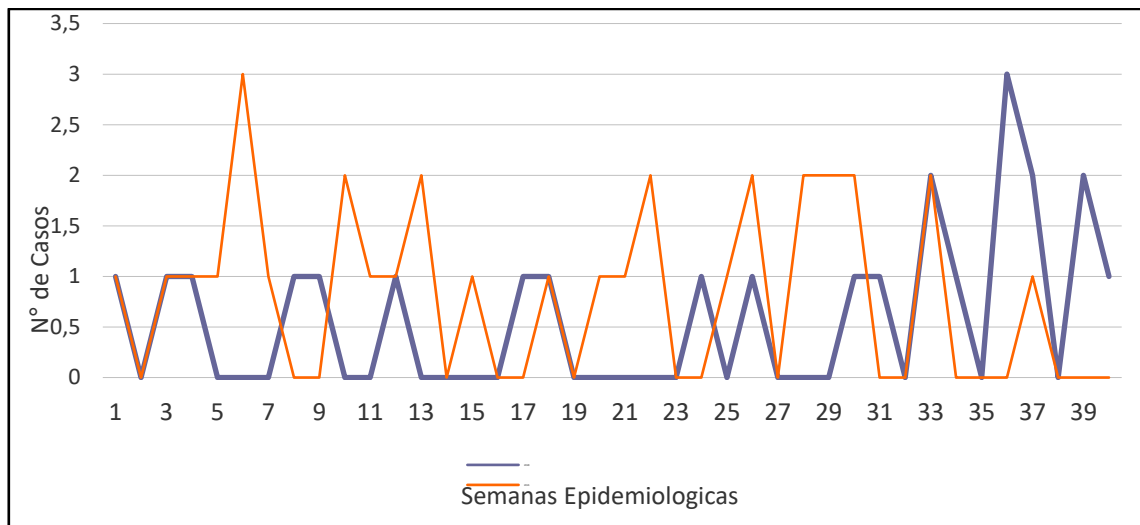
En cumplimiento con la Directiva Presidencial 04 de 2012 que trata sobre la Eficiencia Administrativa y Lineamientos de la Política de Cero Papel en la Administración pública, la recepción de documentos internos se hará a través del SIGOB; no requiere ser recibido en físico. La impresión de documentos deberá hacerse solo cuando sea indispensable.



COMPORTAMIENTO EPIDEMIOLOGICO DEL EVENTO CANCER EN MENORES DE 18 AÑOS A PERIODO 11, EN EL DISTRITO DE CARTAGENA 2021

Hasta el periodo epidemiológico número 11 de 2021, encontramos 33 casos para el evento cáncer en menores de 18 años. Comparando la notificación del año 2020, observamos un aumento del 27% en comparación al presente año.

Gráfico 1. Comportamiento de cáncer en menores de 18 años a semana epidemiológica 44 en el Distrito de Cartagena años 2020 y 2021.



Fuente: Sivigila, Cartagena, 2020-2021

El 45,5% (n=15), de los casos pertenecen al régimen Subsidiado. El grupo de edad que registro mayor número de casos fue el de 1 a 4 años con un 42,4% (n=14). Por pertenencia Étnica 32 casos correspondiente al 97% se notificaron en otro; Por área de Ocurrencia el 100% (n=33) de los casos se notificaron en Cabecera municipal, el género masculino fue quien apporto el mayor peso porcentual con un 66,7%(n=22) Tabla 1.

El 31,3%(n=11) fueron diagnosticados como Leucemia Linfoide aguda



Tabla 1. Distribución de casos de Cáncer en menor de 18 años según determinantes sociales

Variable	Categoría	Casos	%
Sexo	Femenino	11	33,3
	Masculino	22	66,7
Grupos de edad	Menores de un año	0	0,0
	1 a 4 años	14	42,4
	5 a 9 años	9	27,3
	11 a 14 años	6	18,2
	15 a 19 años	4	12,1
	20 a 24 años	0	0,0
	25 a 29 años	0	0,0
	30 a 34 años	0	0,0
	35 a 39 años	0	0,0
	40 a 44 años	0	0,0
	45 a 49 años	0	0,0
	50 a 54 años	0	0,0
	55 a 59 años	0	0,0
	60 a 64 años	0	0,0
	65 y más años	0	0,0
Tipo de régimen	Contributivo	14	42,4
	Especial	4	12,1
	Excepción	0	0,0
	Indeterminado	0	0,0
	No afiliado	0	0,0
	Subsidiado	15	45,5
Pertenencia étnica	Raizal	0	0,0
	Afrocolombiano	1	3,0
	Otro	32	97,0
Area	Cabecera municipal	33	100,0
	Centro poblado	0	0,0

Fuente siviigila 2021, Cartagena

En cumplimiento con la Directiva Presidencial 04 de 2012 que trata sobre la Eficiencia Administrativa y Lineamientos de la Política de Cero Papel en la Administración pública, la recepción de documentos internos se hará a través del SIGOB; no requiere ser recibido en físico. La impresión de documentos deberá hacerse solo cuando sea indispensable.



Teniendo en cuenta el número de casos presentados de casos de Cáncer en menor de 18 años el mayor aporte se evidencia la EAPB Mutual Ser con un 21,2% (n=7).
Tabla 2

Tabla 2. Distribución casos de Cáncer en menor de 18 años según EAPB en Cartagena, hasta periodo 11 2021

EAPB	Casos	%
COOSALUD	5	15,2
MUTUAL SER	7	21,2
NUEVA EPS	2	6,1
FIDUPREVISORA	6	18,2
FAMISANAR	1	3,0
SALUD TOTAL	1	3,0
SANITAS	4	12,1
SURA	4	12,1
FUERZAS ARMADAS	3	9,1
TOTAL	33	100,0

Fuente siviigila 2021, Cartagena

Teniendo en cuenta los casos notificados por localidad de casos de Cáncer en menor de 18 años, se evidencia que en la Localidad Histórica y del Caribe, se registraron más casos en el barrio El Bosque y Torices con un 20% (n=2) para cada uno; En la localidad de la Virgen y Turística notificaron más casos en el barrio Pozón con un 28,6% (n=4), En la Localidad Industrial el barrio donde más se presentaron casos fue San Fernando con un 25% (n=2). Tabla 3

Tabla 3. Distribución casos de Cáncer en menor de 18 años por localidad en Cartagena, hasta periodo 11 2021

Localidad	Barrio	Casos	%
HISTORICA Y DEL CARIBE NORTE	El Bosque	2	20,0
	Canapote	1	10,0
	Pie de la Popa	1	10,0
	Torices	2	20,0
	República de Chile	1	10,0
	Otros	3	30,0
	TOTAL		10
DE LA VIRGEN Y TURÍSTICA	El Pozón	4	28,6

En cumplimiento con la Directiva Presidencial 04 de 2012 que trata sobre la Eficiencia Administrativa y Lineamientos de la Política de Cero Papel en la Administración pública, la recepción de documentos internos se hará a través del SIGOB; no requiere ser recibido en físico. La impresión de documentos deberá hacerse solo cuando sea indispensable.



	Bicentenario	2	14,3
	Olaya	2	14,3
	OTROS	6	42,9
	TOTAL	14	100,0
INDUSTRIAL Y DE LA BAHIA	Nelson Mandela	1	12,5
	San Fernando	2	25,0
	San Pedro Mártir	1	12,5
	Arroz Barato	1	12,5
	OTROS	3	37,5
	TOTAL	8	100,0

Fuente siviigila 2021, Cartagena

INDICADORES

NOMBRE	FORMULA	RESULTADO	INTERPRETACIÓN
Tasa de mortalidad por cáncer en menores de 18 años	Nº de muertes por cáncer en menores de 18 años/ población menor de 18 años*100.000	5 muertes	Para el periodo 11 epidemiológico se observa una tasa de 1,5 por 100.000 menores de 18 años.
Oportunidad en la presunción diagnóstica	Fecha de consulta - Fecha de resultado de la prueba de laboratorio	<2 días: oportunidad alta	De los 33 casos notificados 17 tienen una presunción diagnóstica es alta.
Oportunidad en la confirmación diagnóstica	fecha de presunción diagnóstica -Fecha de resultados de pruebas confirmatorias	<8 días: oportunidad alta	De los 33 casos notificados 24 tienen una oportunidad de confirmación diagnóstica alta.
Oportunidad en el inicio del tratamiento	Fecha de inicio de tto – fecha de resultados pruebas confirmatorias	<2 días: oportunidad alta	De los 33 casos 15 tienen una oportunidad en el inicio del tratamiento alta.
Proporción de casos registrados inadecuadamente	Nº del registro del diligenciamiento inadecuado/ total de casos notificados *110	4 casos	De los 33 casos notificados a periodo 11 epidemiológico el 14%(n=4) del total de los registros se encuentran diligenciados inadecuadamente

Fuente siviigila 2021, Cartagena

En cumplimiento con la Directiva Presidencial 04 de 2012 que trata sobre la Eficiencia Administrativa y Lineamientos de la Política de Cero Papel en la Administración pública, la recepción de documentos internos se hará a través del SIGOB; no requiere ser recibido en físico. La impresión de documentos deberá hacerse solo cuando sea indispensable.