

Periodo Epidemiológico III - 2023



26

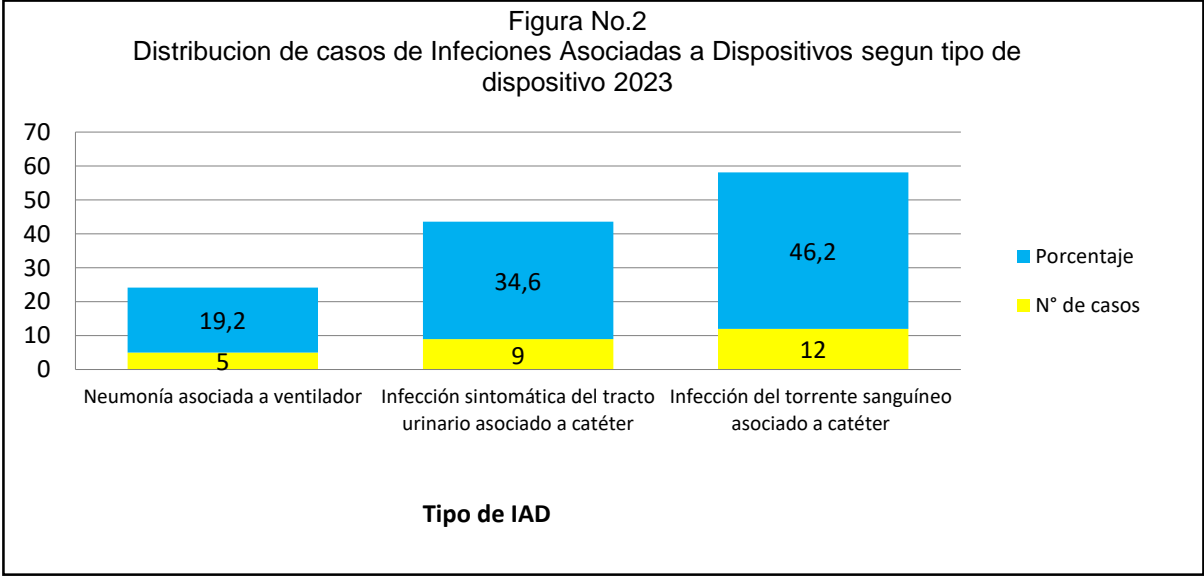
No. de casos

A corte periodo III de 2023 en el Distrito de Cartagena se notificaron 26 casos de Infecciones Asociadas a Dispositivos, (IAD) lo cual significa una disminución del 25% en notificaciones frente al mismo periodo de 2022. **(Figura 1).**

Figura No.1
Comportamiento de las Infecciones Asociadas a Dispositivo por Periodo Epidemiologico III 2021-2023 Cartagena
DT



TIPO DE IAD SEGÚN DISPOSITIVO Y UCI



Según el tipo IAD, las Infecciones del torrente sanguíneo asociada a catéter representan el 46,2%, seguidas de las infecciones del tracto urinario con el 34,6% (Figura 2).

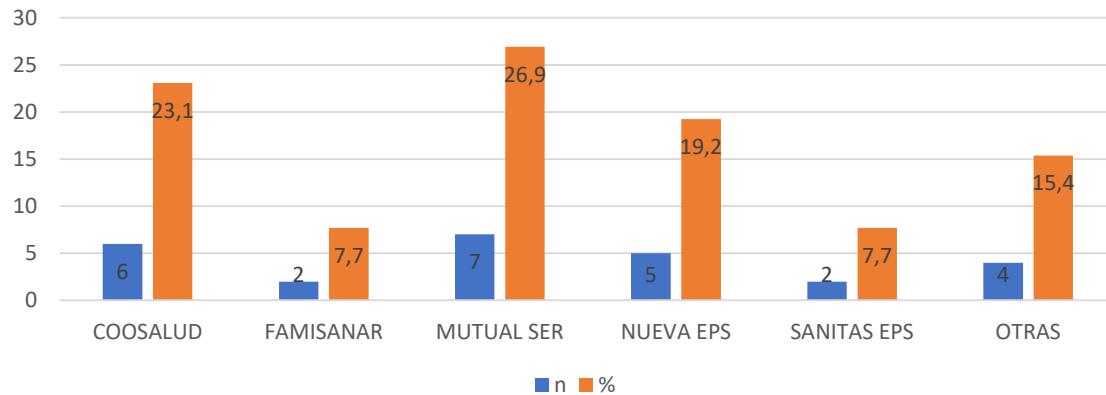
Tabla No.1
Tipo de IAD según tipo de UCI

| Tipo de UCI | Tasas de Incidencia según IAD* | | | TOTAL | Porcentaje |
|----------------|--------------------------------|--------|--------|-------|------------|
| | NAV | ISTUAC | ITS-AC | | |
| UCI Adultos | 3 | 6 | 6 | 15 | 57,7 |
| UCI Pediátrica | 2 | 3 | 4 | 9 | 34,6 |
| UCI Neonatal | | | 2 | 2 | 7,7 |
| TOTAL | 5 | 9 | 12 | 26 | 100,0 |

De acuerdo al sitio de ocurrencia, el mayor porcentaje de IAD ocurren en las UCI adultos (57.7%)

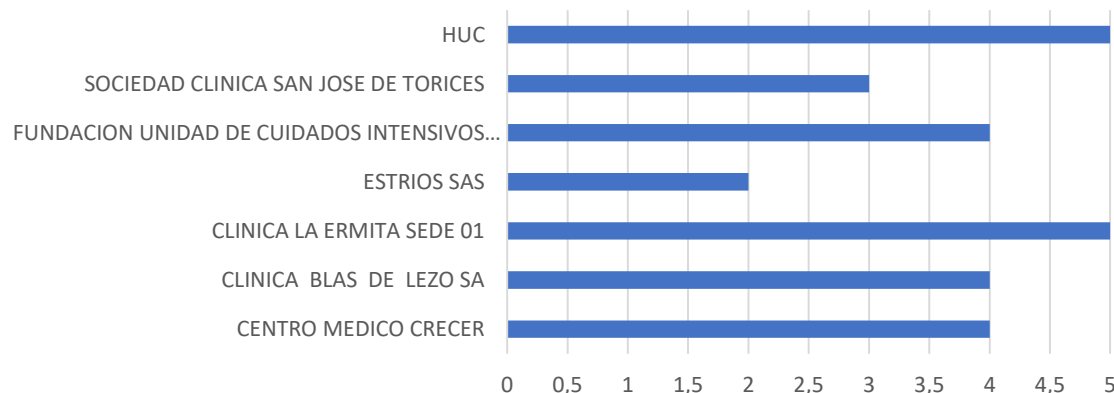
NOTIFICACION POR EAPB - UPGD

Figura No.4
Porcentaje de casos por EAPB



En relación a la distribución según EAPB de los casos de Infecciones Asociadas a Dispositivos, el análisis realizado mostró que en cuanto al aseguramiento MUTUAL SER presentan el mayor número de casos con 26,9% (Figura No.4)

Figura 5
Distribucion de casos según UPGD



De acuerdo a la UPGD Notificadora, HUC y CLINICA ERMITA reportan el mayor número de casos. (Figura No.5)

COMPORTAMIENTO DEMOGRAFICO

Figura No.6
Casos segun sexo

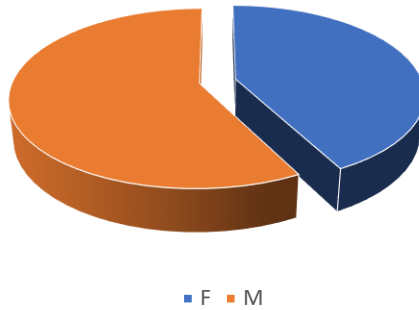


Figura No.7
Casos segun regimen



Figura No.8
Casos segun etnia

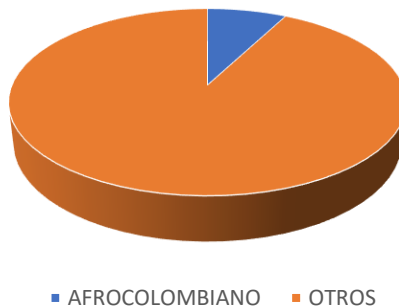
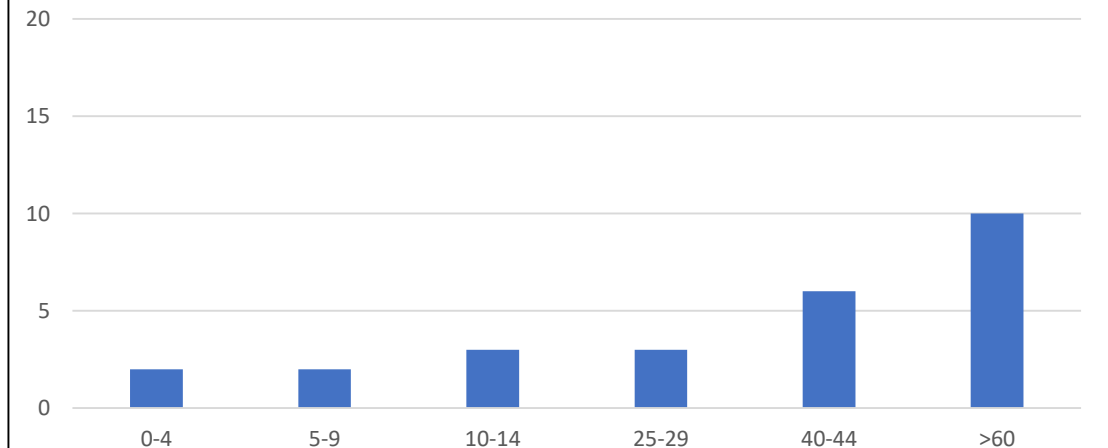


Figura No.9
Casos segun grupos de edad



De acuerdo a los determinantes socio demográficos del evento IAD, según la variable sexo, el 58,3 % de los casos son de sexo masculino y 41,7% femenino, el grupo de edad mayormente comprometido es el mayor de 60 con el 41,6%, la mayoría son del régimen subsidiado con el 75%, y en pertenencia étnica el 83,3 % otros.”. (Figuras 6,7,8,9).



PROGRAMA DE VIGILANCIA EN SALUD PÚBLICA DEPARTAMENTO ADMINISTRATIVO DISTRITAL DE SALUD DADIS

JOSE SAAVEDRA
Director DADIS

ANA MARGARITA SANCHEZ VERGARA
Director operativo de salud pública

EVA MASIEL PEREZ TORRES
Líder programa de vigilancia en salud pública

ELABORADO POR
ALEXIS RAMOS BLANCO
MD Epidemiólogo

CARMEN CARMONA VARGAS
Profesional Universitario

GLORIA QUINTERO PAYARES
Profesional Universitario