

MORBILIDAD POR IRAG

Período Epidemiológico III - 2023



898

No. de casos



1. COMPORTAMIENTO VIGILANCIA MORBILIDAD POR IRAG

Hasta periodo epidemiológico III del 2023 y luego de comparar con el año anterior se observa que la proporción de IRAG y del total de hospitalizaciones por todas las causas en las UPGD del distrito es del 5,3%, lo cual muestra un aumento del 0.1%. Se observa las atenciones brindadas para este servicio en la mayoría son menores de 5 años , siendo mas alta en los niños con edad de un año con un 38%. Ver (tabla 1).

Tabla 1. Proporción de hospitalizaciones por IRAG en sala general del total de hospitalizaciones por todas las causas por grupos de edad hasta período epidemiológico III, Distrito de Cartagena años 2022-2023

HOSPITALIZACION	< 1 año	1 año	2 a 4 años	5 a 19 años	20 a 39 años	40 a 59 años	> 60 años	Total
Hospitalizacion por IRAG 2022	72	166	199	192	45	73	242	989
Hospitalizacion por IRAG 2023	108	116	225	193	59	44	153	898
Hospitalizacion por todas las causas 2022	385	472	697	1858	5254	6014	4233	18913
Hospitalizacion por todas las causas 2023	384	305	737	1716	5152	3849	4680	16823
% Hospitalizados por IRAG 2022	7,3	16,8	20,1	19,5	4,6	7,4	15,5	5,2
% Hospitalizados por IRAG 2023	12,0	12,9	25,1	21,5	6,6	4,9	26,9	5,3
Propoción IRAG en hospitalización general / Total por todas las causas 2022	18,7	35,2	28,6	10,3	0,9	1,2	5,7	5,2
Propoción IRAG en hospitalización general / Total por todas las causas 2023	28,1	38,0	30,5	11,2	1,1	1,1	3,3	5,3

Fuente: Sivigila, Cartagena, 2023

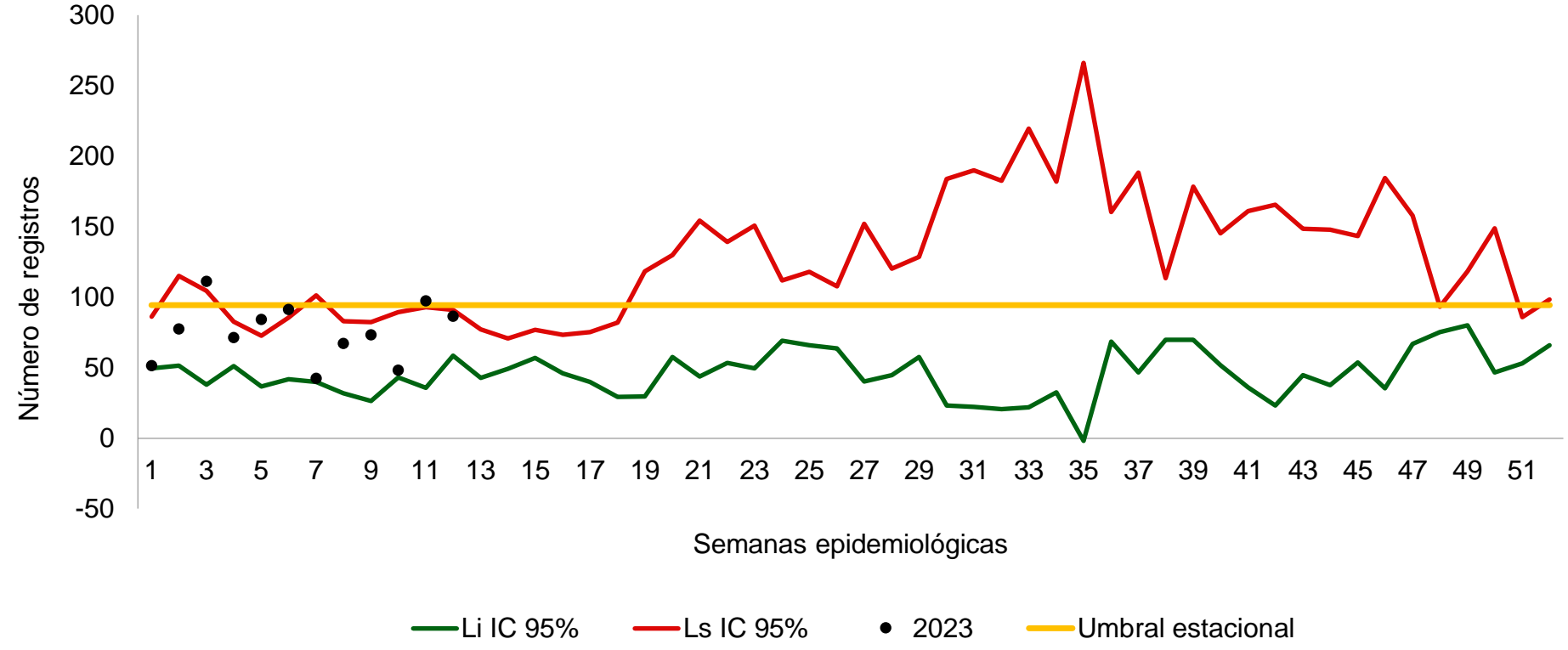
COMO SE COMPORTA EL
EVENTO

2023:898

2022:989

Observando el comportamiento de IRAG en el servicio de hospitalización a periodo epidemiológico III nos encontramos en zona de seguridad, se tuvo un pico máximo en semana 3, en el numero de casos. Ver (Grafica 1)

Grafica 1. Canal Endémico Hospitalizaciones por IRAG en sala General hasta período epidemiológico III
Distrito de Cartagena año 2023



Fuente: Sivigila, Cartagena, 2023

COMPORTAMIENTO DE LAS HOSPITALIZACIONES POR IRAG EN UCI HASTA PERÍODO EPIDEMIOLÓGICO III, DISTRITO DE CARTAGENA, DURANTE LOS AÑOS 2022- 2023

Hasta período Epidemiológico III del 2023 y luego de comparar con el año anterior se observa que la proporción de IRAG y del total de hospitalizaciones en UCI por todas las causas en las UPGD del distrito es del 9%, lo cual muestra una disminución del 2,4%. Se observa las atenciones brindadas para este servicio fueron en la mayoría en menores de 5 años, siendo mas alta en los niños de edad de 2 a 4 años con el 54,4%. Ver (tabla 2).

Tabla 2. Proporción de hospitalizaciones por IRAG en UCI del total de hospitalizaciones por todas las causas por grupos de edad, periodo Epidemiológico III, Distrito de Cartagena años 2022-2023.

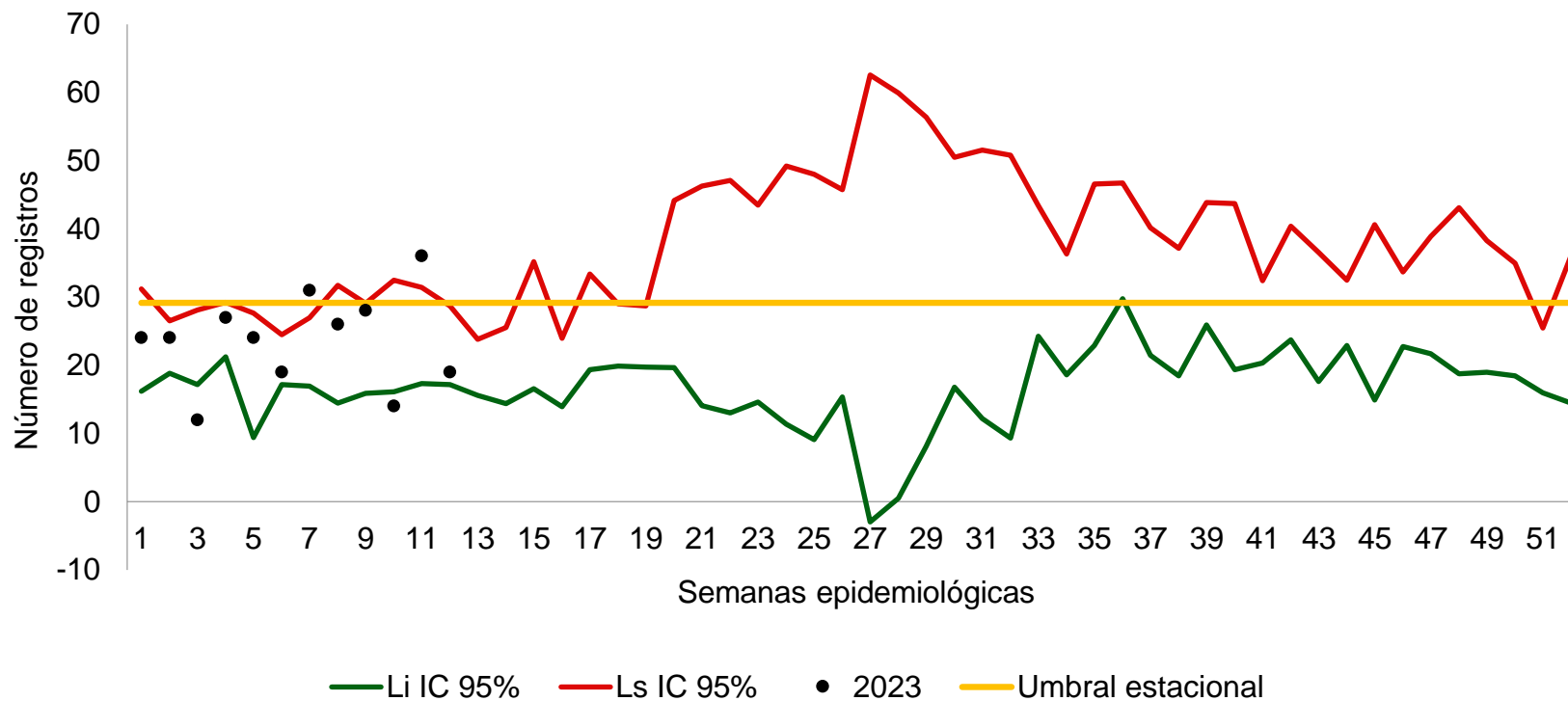
Unidad de Cuidados Intensivos	< 1 año	1 año	2 a 4 años	5 a 19 años	20 a 39 años	40 a 59 años	> 60 años	Total
IRAG UCI 2022	15	44	59	70	10	26	150	374
IRAG UCI 2023	8	17	62	85	6	23	83	284
UCI por todas las causas 2022	198	94	131	238	426	679	1515	3281
UCI por todas las causas 2023	221	44	114	188	521	625	1459	3172
% IRAG UCI 2022	4,0	11,8	15,8	18,7	2,7	7,0	40,1	11,4
% IRAG UCI 2023	2,1	4,5	16,6	22,7	1,6	6,1	22,2	9,0
Propoción IRAG en hospitalización en UCI / Total por todas las causas 2022	7,6	46,8	45,0	29,4	2,3	3,8	9,9	11,4
Propoción IRAG en hospitalización en UCI / Total por todas las causas 2023	3,6	38,6	54,4	45,2	1,2	3,7	5,7	9,0

Fuente: Sivigila, Cartagena, 2023

CANAL ENDÉMICO HOSPITALIZACIONES POR IRAG EN UCI HASTA PERÍODO EPIDEMIOLÓGICO III, DISTRITO DE CARTAGENA AÑO 2023

Observando el comportamiento de casos hospitalizados por IRAG en el servicio de Unidad de Cuidados Intensivos a semana epidemiológica III, la notificación se encuentra en zona de seguridad, lo cual muestra tendencia al descenso en el número de casos. (Intervalo de Confianza 95%). Teniendo un aumento en los números de casos por encima del límite superior en la semana epidemiológica 7 y 11. Ver (Grafica 2).

Grafica 2. Canal Endémico Hospitalizaciones por IRAG en UCI hasta Período Epidemiológico III, Distrito de Cartagena año 2023



COMPORTAMIENTO DE LAS CONSULTAS EXTERNAS Y URGENCIAS POR IRA DISTRITO DE CARTAGENA, HASTA PERÍODO EPIDEMIOLÓGICO III, DURANTE LOS AÑOS 2022- 2023

Hasta período epidemiológico III del 2023 y luego de comparar con el año anterior se observa que la proporción de IRA y del total de casos atendidos en consulta externa y urgencias por todas las causas en la UPGD del distrito es del 5%, mostrando una disminución del 3%. De las atenciones para servicio de consulta externa y Urgencia por IRA se observa un descenso de la atención en los diferentes grupos de edades en comparación al año 2022, siendo mas alto en el grupo de edades de 2 a 4 años con un 17,6% en lo corrido del 2023 . Ver (Tabla 3).

Tabla 3. Proporción de consultas externas y urgencias por IRA del total de consultas externas y urgencias en la UPGD por grupos de edad, hasta Período Epidemiológico III, Distrito de Cartagena años 2022-2023

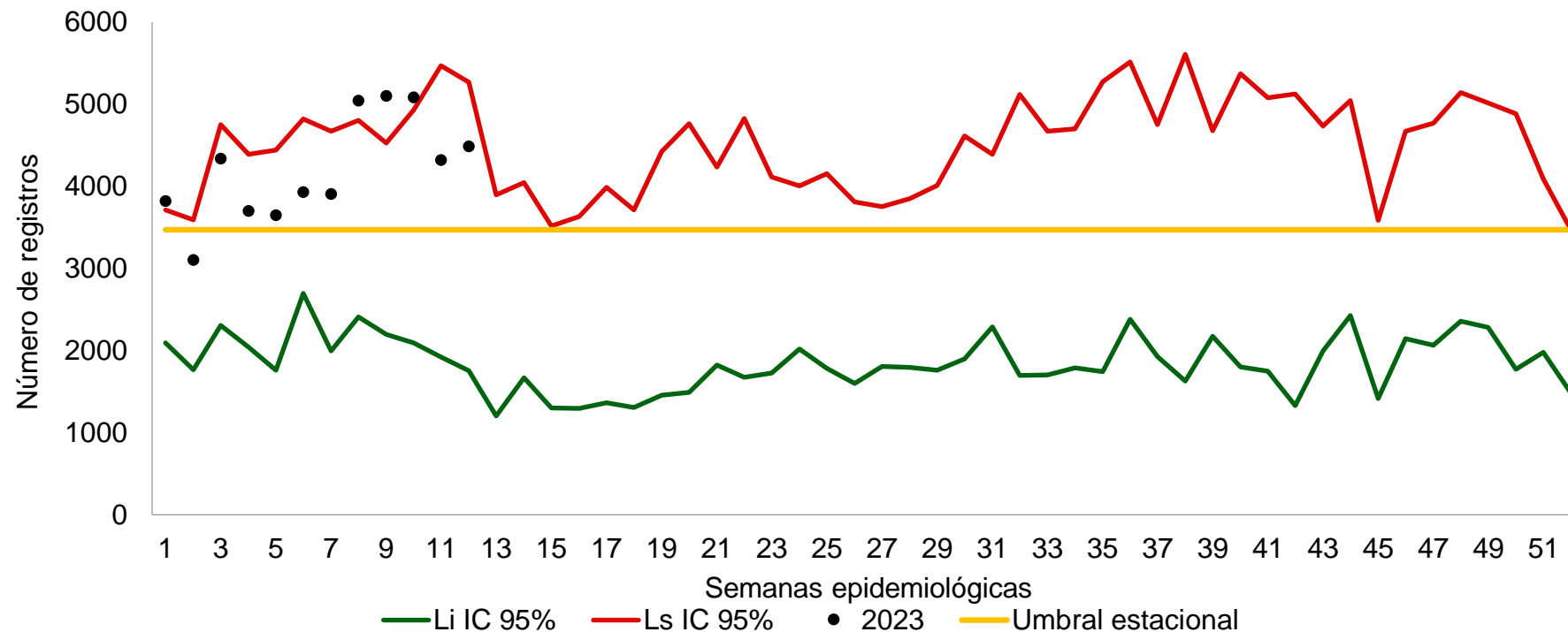
CONSULTA EXTERNA	< 1 año	1 año	2 a 4 años	5 a 19 años	20 a 39 años	40 a 59 años	> 60 años	Total
IRA por Consulta Externa y Urgencia 2022	3863	5035	13200	13754	16441	13151	10310	75754
IRA por Consulta Externa y Urgencia 2023	3320	4083	9296	11336	9906	6953	5509	50403
Consultas Externas y Urgencias por todas las causas 2022	91000	20198	48404	115558	273642	216826	184830	950458
Consultas Externas y Urgencias por todas las causa 2023	30458	27153	52792	139520	290098	251222	225132	1016375
%Consultas Externas y Urgencias por todas las causa 2022	5,1	6,6	17,4	18,2	21,7	17,4	13,6	8,0
%Consultas Externas y Urgencias por todas las causa 2023	4,4	5,4	12,3	15,0	13,1	9,2	7,3	5,0
Propoción IRA en consulta externa y urgencias / Total por todas las causas 2022	4,2	24,9	27,3	11,9	6,0	6,1	5,6	8,0
Propoción IRA en consulta externa y urgencias / Total por todas las causas 2023	10,9	15,0	17,6	8,1	3,4	2,8	2,4	5,0

Fuente: Sivigila, Cartagena, 2023

CANAL ENDÉMICO CONSULTAS EXTERNAS Y URGENCIAS POR IRA HASTA PERÍODO EPIDEMIOLÓGICO III, DISTRITO DE CARTAGENA AÑO 2023

Observando el comportamiento de casos atendidos en servicio de Consultas externas y Urgencia por IRA a periodo epidemiológico III del 2023 (semana epidemiológica 12) Se encuentra en zona de alerta, con aumento en los números de casos por encima del limite superior en semana 8, 9 y 10 (Intervalo de Confianza 95%). Desde el programa de VSP se articula con el programa de infancia donde se realizan intervenciones a las IPS para intensificar la vigilancia de IRA en el Distrito de Cartagena llevando los 3 mensajes claves a los cuidadores, enfatizando en la población menor de 5 años. Siendo esta la mas afectada.

Grafica 3. Canal Endémico consultas externas y Urgencias por IRA hasta Período Epidemiológico III, Distrito de Cartagena año 2023

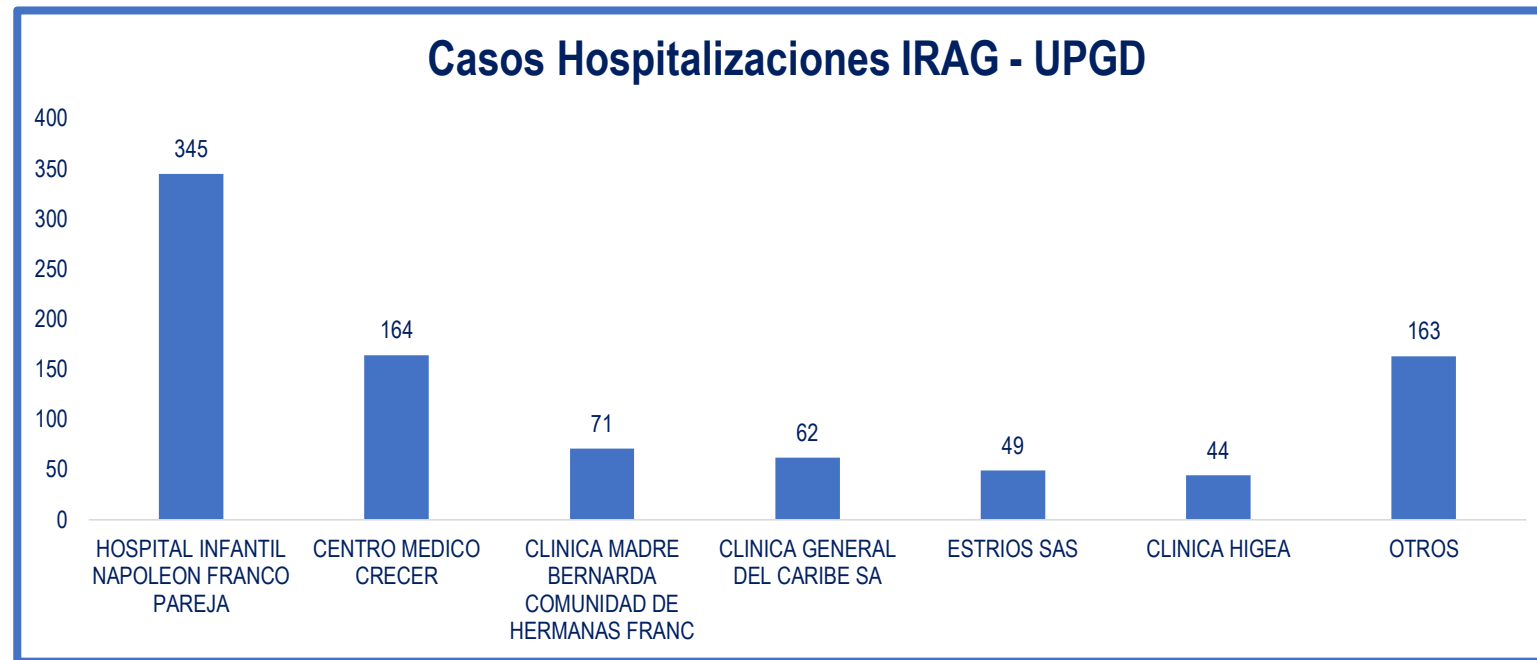


Fuente: Sivigila, Cartagena, 2023

COMPORTAMIENTO DE HOSPITALIZACIONES POR IRAG EN SALA GENERAL SEGÚN UPGD QUE NOTICA PERÍODO EPIDEMIOLÓGICO III, DISTRITO DE CARTAGENA AÑO 2023

A periodo epidemiológico III del año 2023 se observa que del total de las hospitalizaciones notificadas en sala general por IRAG en las UPGD del distrito, El Hospital Infantil Napoleón Franco Pareja atendió el mayor número de casos con un 38,4% (n=345), seguido de centro medico Crecer con un 18,3% (n=164), Clínica Madre Bernarda con un 7,9% (n=71). Respectivamente Ver (Tabla 4).

Tabla 4. Proporción de hospitalizaciones por IRAG en sala general según UPGD Período Epidemiológico III, Distrito de Cartagena año 2023.

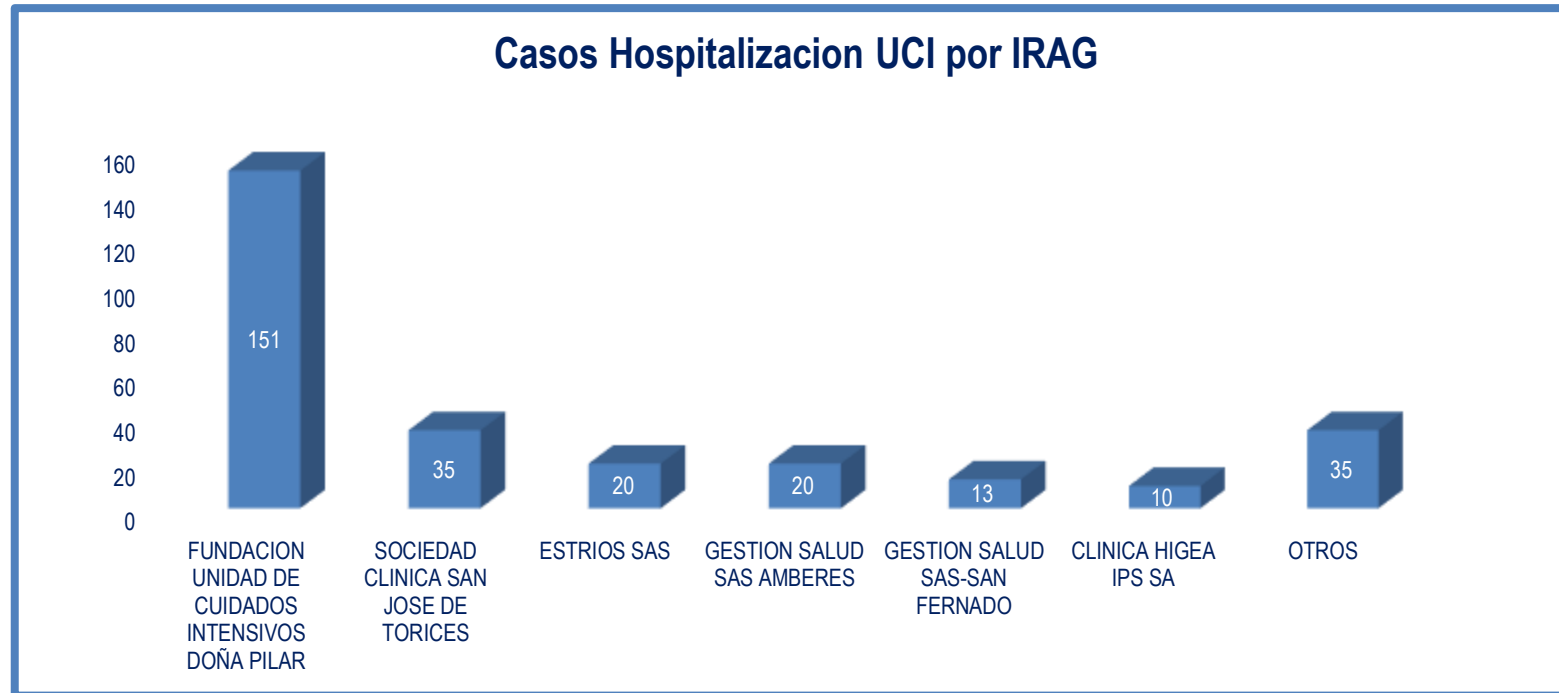


Fuente: Sivigila, Cartagena, 2023

COMPORTAMIENTO DE HOSPITALIZACIONES POR IRAG EN UCI SEGÚN UPGD QUE NOTIFICA HASTA PERÍODO EPIDEMIOLÓGICO III, DISTRITO DE CARTAGENA AÑO 2023

A período epidemiológico III, se observa que del total de las hospitalizaciones notificadas en UCI por IRAG en las UPGD del distrito, Fundación unidad de Cuidados intensivos Doña pilar, atendió el mayor número de casos con un 53,2% (n=151), seguido de Sociedad clínica San José de Torices con un 12,3% (n=35) . Ver (Tabla 5).

Tabla 5. Proporción de hospitalizaciones por IRAG en UCI según UPGD que notifica hasta Período Epidemiológico III, Distrito de Cartagena año 2023.

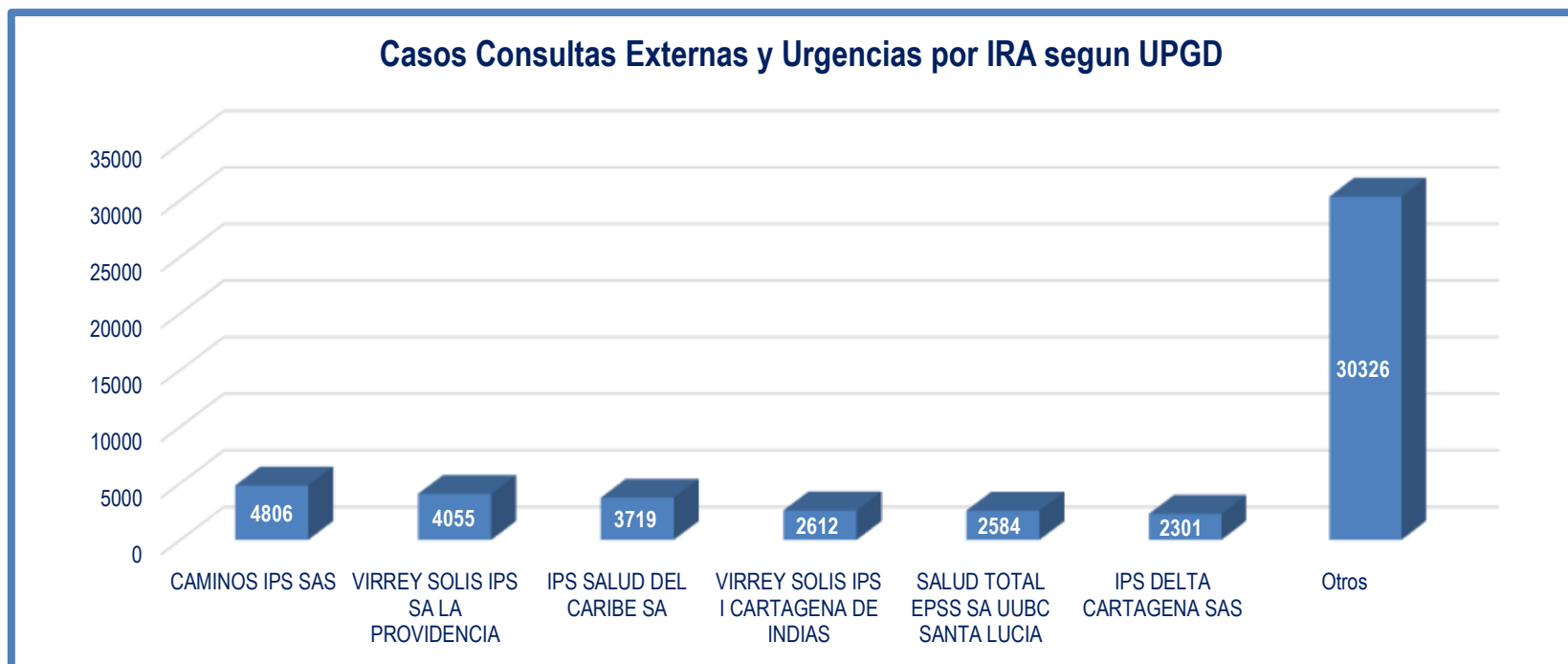


Fuente: Sivigila, Cartagena, 2023

COMPORTAMIENTO CONSULTAS EXTERNAS Y URGENCIAS POR IRA SEGÚN UPGD QUE NOTIFICA HASTA PERÍODO EPIDEMIOLÓGICO III DISTRITO DE CARTAGENA, AÑO 2023

A periodo epidemiológico III, se observa que, del total de las consultas externas y urgencias por IRA notificadas en las UPGD del distrito, CAMINOS IPS SAS atendió el mayor número de casos con un 9,5% (n=4806), seguido de Virrey Solis SA La Providencia con un 8% (n=4055), IPS Salud del Caribe con un 7,4% (n=3719). Ver (Tabla 6).

Tabla 6. Proporción de consultas externas y urgencias por IRA según UPGD que notifica, hasta Período Epidemiológico III, Distrito de Cartagena año 2023



Fuente: Sivigila, Cartagena, 2023



DADXS

**PROGRAMA DE VIGILANCIA EN SALUD PÚBLICA
DEPARTAMENTO ADMINISTRATIVO DISTRITAL DE
SALUD DADIS**

JOSÉ EUGENIO SAAVEDRA VIANA
Director DADIS

CIELO MUÑOZ DEL VALLE
Director operativo de salud pública

EVA MASIEL PEREZ TORRES
Líder programa de vigilancia en salud pública

ELABORADO POR
MARTINA CATALINA CASAS COTES
Profesional Universitario