

DEPARTAMENTO ADMINISTRATIVO DISTRITAL DE SALUD-DADIS  
 DIRECCION OPERATIVA DE SALUD PÚBLICA  
 VIGILANCIA EN SALUD PÚBLICA

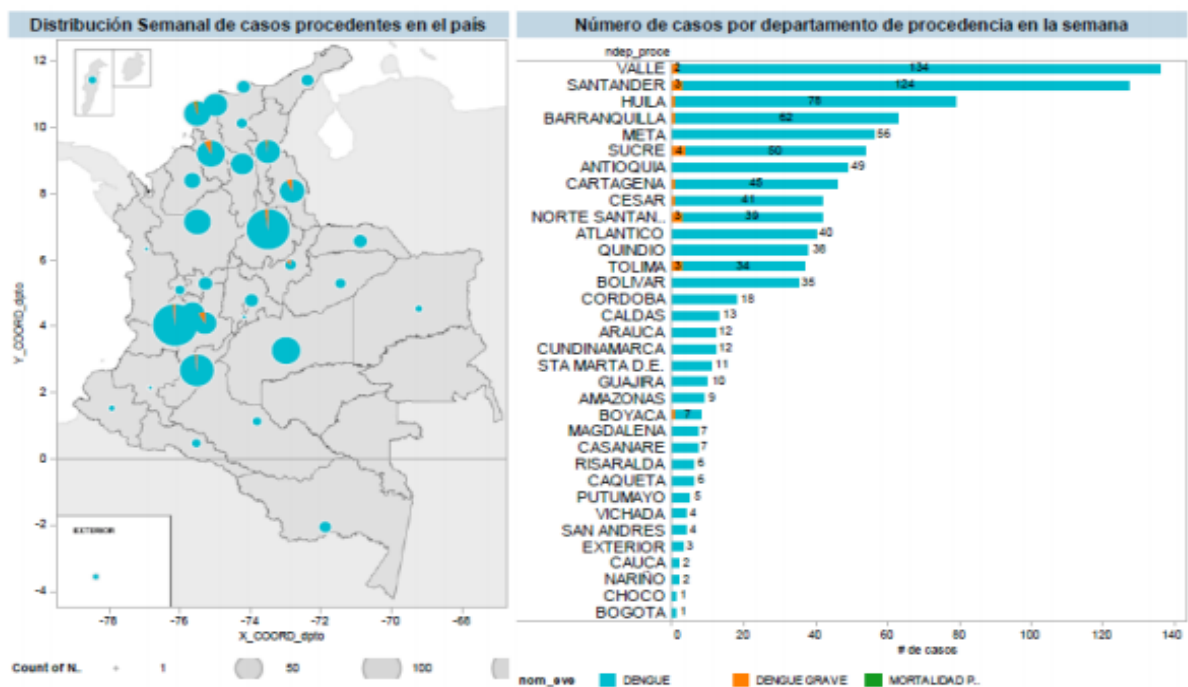
### COMPORTAMIENTO EPIDEMIOLOGICO DE DENGUE EN EL DISTRITO DE CARTAGENA - SEMANA 48 DE 2013.

#### DENGUE

Durante el año 2013 a la semana epidemiológica número 48 en el Distrito de Cartagena se han Notificado un total de 2023 casos de Dengue, de los cuales un 78,3% (n=1585) se han confirmado por laboratorio, el 7% (n=143) se han descartado, un 0,35% (n=7) se han confirmado por nexo epidemiológico y un 14,3% (n=289) aún se encuentran como probables, para una tasa de incidencia 162,8 x 100.000 habitantes.

La Incidencia acumulada de dengue para Colombia a corte semana epidemiológica 44, fue de 416 X 100.000 habitantes.

#### Proporción de Incidencia Dengue por Entidad Territorial a semana 44, 2013



Fuente: SIVIGILA- Grupo ETV

C

Del total de casos confirmados para el distrito de Cartagena (n=1592) corresponden a la subclasificación clínica de casos de Dengue sin signos de alarma un 56,7% (n=903), un 38,2% (n=609) a casos de Dengue con signos de alarma y un 5,0% (n=80) corresponde a la subclasificación de Dengue Grave, actualmente con una letalidad de 12,5% , teniendo en cuenta

DEPARTAMENTO ADMINISTRATIVO DISTRITAL DE SALUD-DADIS  
DIRECCION OPERATIVA DE SALUD PÚBLICA  
VIGILANCIA EN SALUD PÚBLICA

que esta proporción se haya teniendo como numerador el número de muertos por evento (n=10) y el denominador número de dengues graves(n=80) presentados en Cartagena hasta la semana 48.

Teniendo en cuenta el comportamiento del evento Dengue según el rango de edad, se evidencia que el grupo etario mas afectado fue el de 5 - 9 años con un 28,7% (n=457), seguidos del grupo de 10 a 14 años con un 20,92% (n=333), luego el rango de 15 a 19 años con un 13,56% (n=2166), el grupo de 1 a 4 años con un 13,20% (n=210). Ver tabla 1.

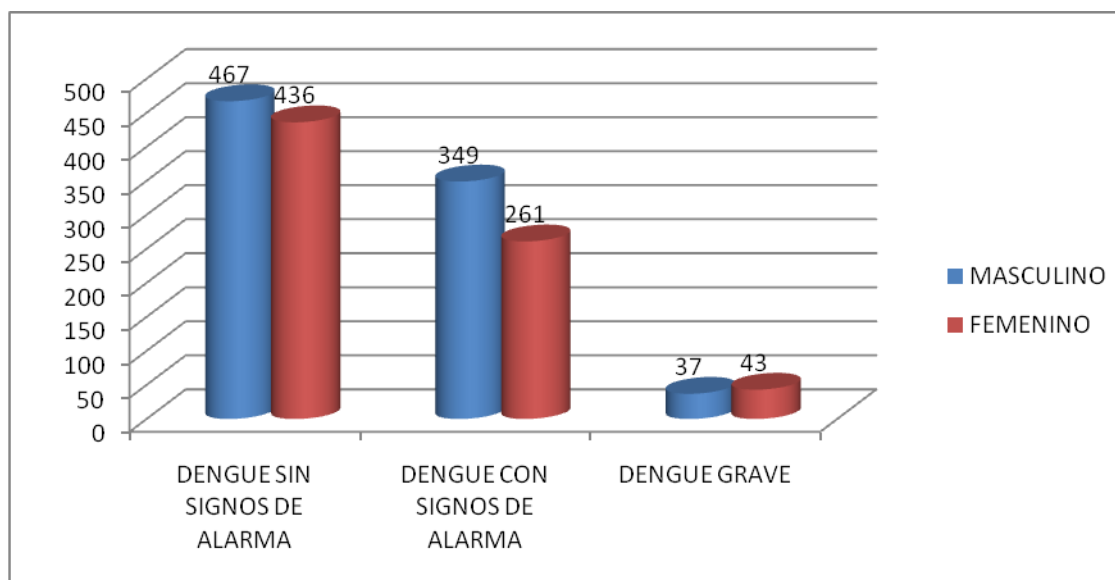
**Tabla 1. Comportamiento del Dengue según grupo de edad – Año 2013**

No.	Edad	Dengue	Dengue Grave	Frecuencia absoluta	Frecuencia relativa
1	< 1 año	57	12	69	4,33
2	1 – 4	205	5	210	13,20
3	5 – 9	428	29	457	28,70
4	10 – 14	320	13	333	20,91
5	15 – 19	205	11	216	13,56
6	20 – 24	85	4	89	5,60
7	25 – 29	60	2	62	3,90
8	30 – 34	37	1	38	2,39
9	35 – 39	25	1	26	1,63
10	40 – 44	23	0	23	1,44
11	45 – 49	16	0	16	1,00
12	50 – 54	15	1	16	1,00
13	55 – 59	13	0	13	0,816
14	60 – 64	5	0	5	0,31
15	65 y mas	18	1	19	1,20
	<b>Total</b>	<b>1512</b>	<b>80</b>	<b>1592</b>	<b>100%</b>

DEPARTAMENTO ADMINISTRATIVO DISTRITAL DE SALUD-DADIS  
 DIRECCION OPERATIVA DE SALUD PÚBLICA  
 VIGILANCIA EN SALUD PÚBLICA

Según el comportamiento de la variable genero se evidencia que el 46,5%% de los casos se dieron en personas caracterizadas de género femenino frente a un 53,5% caracterizadas de género masculino, no se evidencia diferencia estadística entre un género en particular y la complicación clínica del evento Ver grafica 2.

**Grafica 2. Comportamiento del Dengue según género – Año 2013**



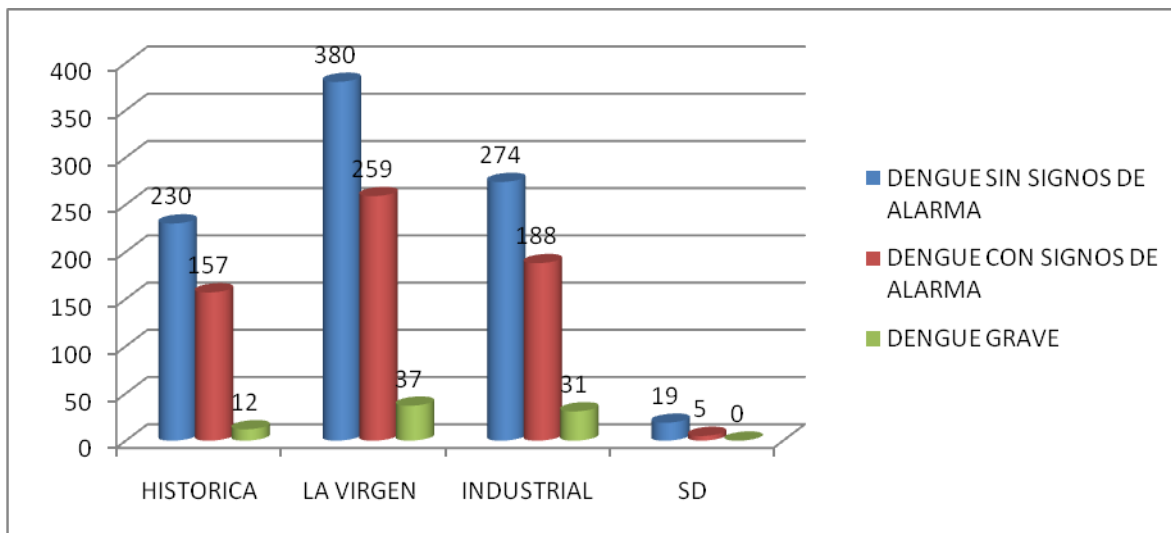
Fuente: SIVIGILA 2013

Con relacion a la distribucion de los casos según localidad se observa que para la clasificación clínica de dengue sin signos de alarma él 28,7% (n=230) de los casos se presentaron en la localidad historica y del caribe, 43% (n=380) en la localidad de la virgen y turistica y él 31% (n=274) en la localidad industrial y de la Bahia.

Él Comportamiento geografico del Dengue con signos de alarma evidencia en un 26% (n=157) de ocurrencia en la localidad historica y del caribe norte, en un 42,8% (n=259) la localidad de la virgen y turistica y en un 31,1% (n=188) industrial y de la bahia; para Dengue grave el comportamiento de la ocurrencia según division geopolitica del Distrito él 15% (n=12) se dio en la localidad historica y del caribe norte y en la Industrial y de la bahia un 38,8% (n=31), en una mayor proporcion con un 46,2% (n=37) esta clasificacion clinica prevalecio en la localidad de la virgen y turistica. Ver Grafica 3.

DEPARTAMENTO ADMINISTRATIVO DISTRITAL DE SALUD-DADIS  
DIRECCION OPERATIVA DE SALUD PÚBLICA  
VIGILANCIA EN SALUD PÚBLICA

**Grafica 3. Comportamiento del Dengue según Localidad – Año 2013**



Fuente: SIVIGILA 2013

El 49,3% de los casos pertenecen al régimen Contributivo, el 41,6% al régimen subsidiado, el 6,4% al régimen al régimen especial y el 2,7% de los casos fueron reportados como población pobre no afiliada, Ver Tabla 2.

**Tabla 2. Comportamiento del Dengue según Sistema de aseguramiento – Año 2013**

No.	Tipo de Seguridad social	Dengue sin signos de alarma		Dengue con signos de alarma		DENGUE GRAVE		TOTAL	Frecuencia total
		Frecuencia absoluta	Frecuencia relativa	Frecuencia absoluta	Frecuencia relativa	Frecuencia absoluta	Frecuencia relativa		
1	Contributivo	452	50 %	233	38,3 %	27	33,8 %	712	44,7 %
2	Subsidiado	362	40 %	286	47 %	44	55 %	692	43,5 %
3	Especial	20	2,2 %	17	2,8 %	1	1,3 %	38	2,4 %
4	Excepción	26	2,9 %	31	5,1 %	1	1,3 %	58	3,7 %
5	No afiliado	43	4,8 %	42	6,9 %	7	8,8 %	92	5,8 %
<b>TOTAL</b>		<b>903</b>	<b>100%</b>	<b>609</b>	<b>100%</b>	<b>80</b>	<b>100%</b>	<b>1592</b>	<b>100%</b>

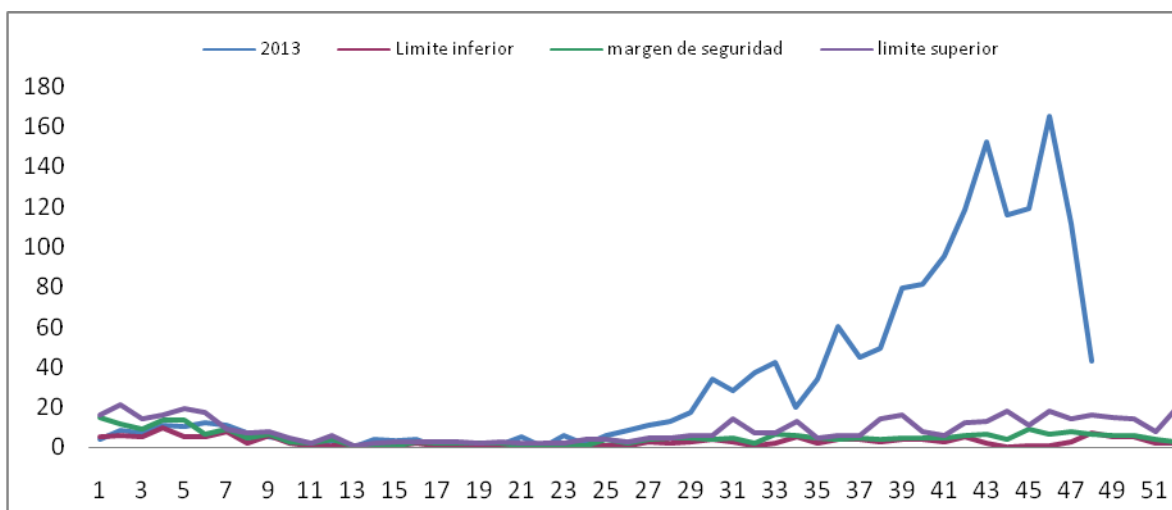
Fuente: SIVIGILA 2013

DEPARTAMENTO ADMINISTRATIVO DISTRITAL DE SALUD-DADIS  
 DIRECCION OPERATIVA DE SALUD PÚBLICA  
 VIGILANCIA EN SALUD PÚBLICA

Revisando el corredor endémico de los últimos 10 años para Dengue con relación al comportamiento del evento según semana epidemiológica 44 del 2013, el distrito de Cartagena se presentó en zona de seguridad hasta la semana 24 pero desde la semana epidemiológica 25 se evidenció una tendencia ascendente en el número de casos del evento con alguna oscilación decreciente en la semana 34 pero conservando el trazado por encima del límite superior; ubicando al Distrito de Cartagena en situación de Brote para el evento, Ver grafica 4.

Sin embargo es importante mencionar que aunque lo observado para el evento está por encima de lo que se esperaba, el evento Dengue tiene comportamientos cíclicos endemo epidémico cada 2 – 3 años, situación está por la que estaría atravesando el Distrito de Cartagena, como antecedente importante para el 2010 registramos la morbilidad más alta en los últimos 10 años.

**Gráfica 4. Canal endémico de Dengue - Año 2013 a la semana 48.**



Fuente: SIVIGILA 2013

Elaboro:  
**P.U CARLOS GUERRA GUARDO**  
 VIGILANCIA EN SALUD PÚBLICA.  
 DADIS