

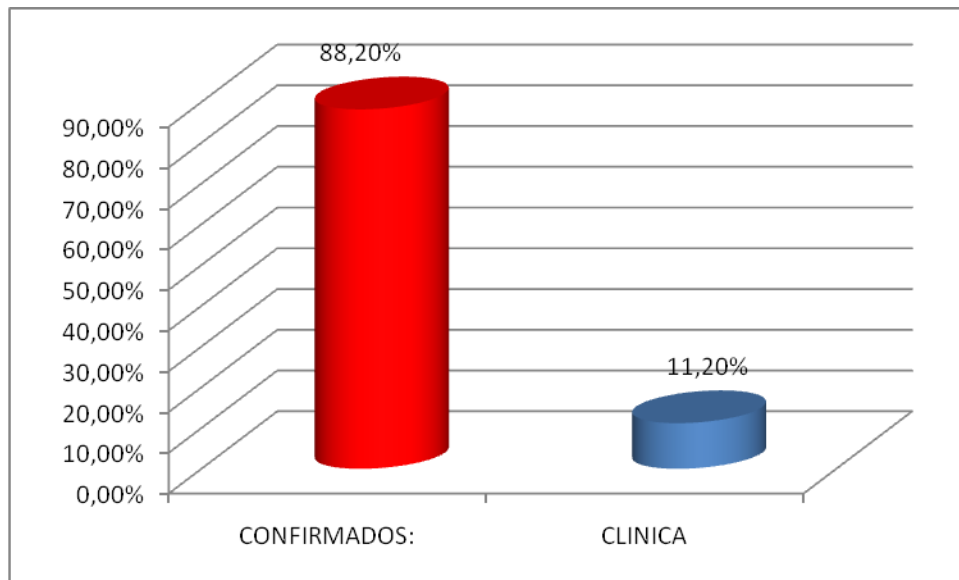
DEPARTAMENTO ADMINISTRATIVO DISTRITAL DE SALUD-DADIS
DIRECCION OPERATIVA DE SALUD PÚBLICA
VIGILANCIA EN SALUD PÚBLICA

**COMPORTAMIENTO DE LA HEPATITIS A
HASTA LA SEMANA 52 DE 2013**

Durante el año 2013 en el Distrito de Cartagena se han Notificado un total de 127 casos de Hepatitis A, de los cuales un 88,2% (n=112) están confirmados por laboratorio y el 11,8% (n=15) confirmados por clínica. Del total de los casos, 2 corresponden 1 brote de Hepatitis A presentado en el Distrito de Cartagena. Ver Grafica 1.

La incidencia para el evento para el año 2013 fue de 12,9 casos por 100.000 habitantes.

Grafica No. 1. Comportamiento de la notificación de Hepatitis A.



Teniendo en cuenta el comportamiento del evento Hepatitis A según el rango de edad, se evidencia que el grupo etario más afectado fue el de 5 a 9 años con un 41,5% (n=22), seguido del grupo de 1 - 4 años con un 28,3% (n=15), de 10 a 14 años con un 17% (n=9) lo cual evidencia que los niños en edad escolar del distrito de Cartagena son los más vulnerables a padecer la enfermedad. **Ver tabla 1.**

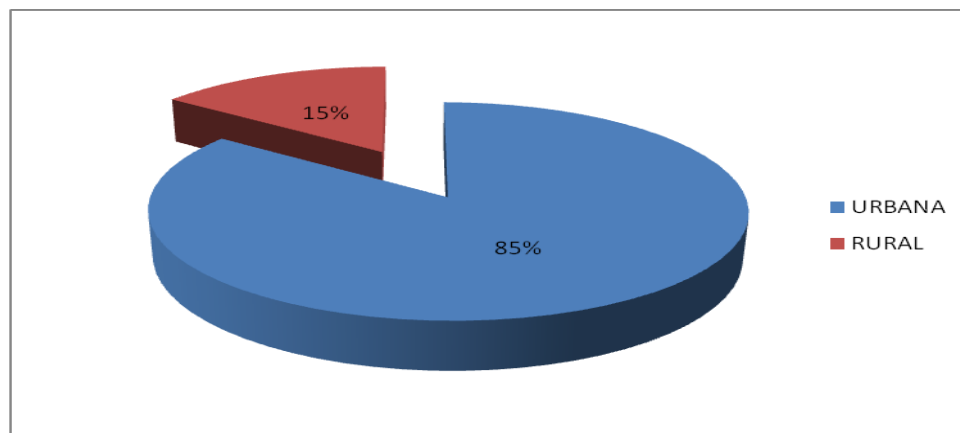
DEPARTAMENTO ADMINISTRATIVO DISTRITAL DE SALUD-DADIS
DIRECCION OPERATIVA DE SALUD PÚBLICA
VIGILANCIA EN SALUD PÚBLICA

Tabla 1. Comportamiento del Evento Hepatitis A según edad – Año 2013

No.	Edad	Hepatitis A	Frecuencia relativa
1	< 1 año	1	0,78%
2	1 - 4	29	22,8%
3	5 - 9	49	38,6%
4	10 - 14	25	19,7%
5	15 - 19	8	6,3%
6	20 - 24	7	5,5%
7	25 - 29	3	2,36%
8	30 - 34	2	1,57%
9	35 - 39	1	0,78%
10	40 - 44	0	0
11	45 - 49	1	0,78%
12	50 - 54	0	0
13	55 - 59	1	0,78%
14	60 - 64	0	0
15	65 y mas	0	0
	Total	127	100%

Según la distribución de casos por procedencia, para la Hepatitis A. Los mayores porcentajes se presentaron en el área urbana con un 85% (n=108) de los casos y un 15% (n=19) proceden del área rural. **Ver Grafica 2.**

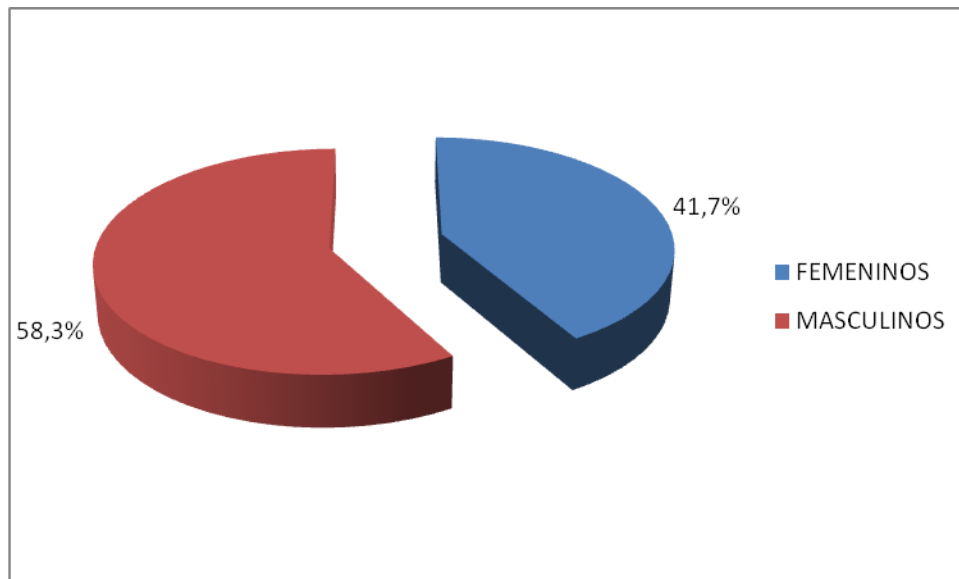
Grafica 2. Comportamiento de Hepatitis A según Procedencia – Año 2013



DEPARTAMENTO ADMINISTRATIVO DISTRITAL DE SALUD-DADIS
DIRECCION OPERATIVA DE SALUD PÚBLICA
VIGILANCIA EN SALUD PÚBLICA

Teniendo en cuenta el comportamiento según género, en los casos de Hepatitis A el sexo más afectado fue el Masculino con un 58,3% (n=74); mientras que el género Femenino fue el con un 41,3% (n=53). **Ver grafica 3.**

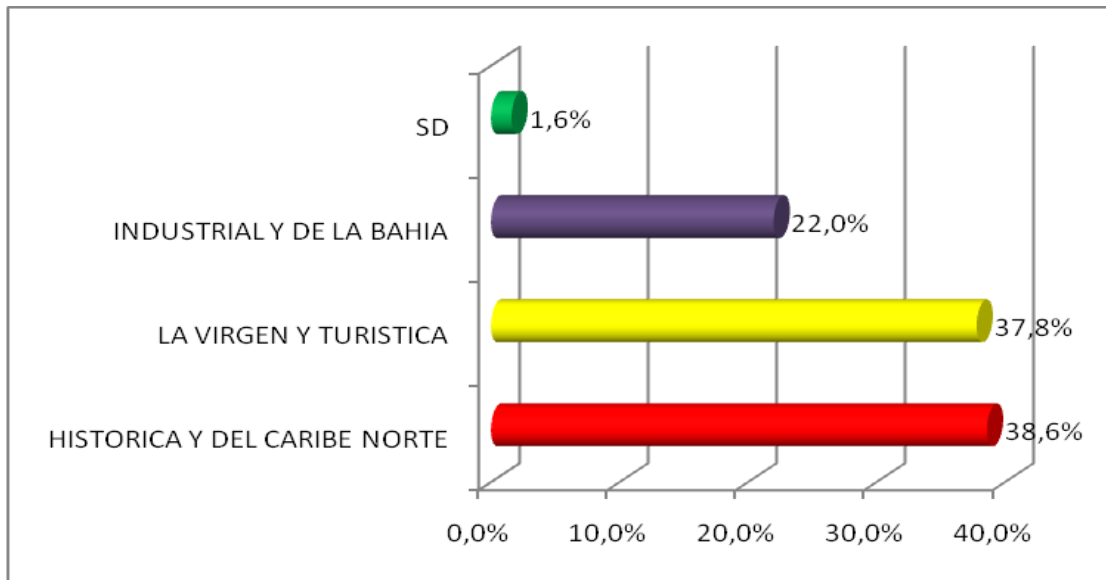
Grafica 3. Comportamiento de Hepatitis A según género – Año 2013



Al revisar el comportamiento de casos de Hepatitis A según localidad de residencia, se observa que la Localidad Histórica y del Caribe Norte fue en donde se registró el mayor número de casos con un 38,6% (n=49); seguida de la Localidad Virgen y turística con un 37,8% (n=47) y la Industrial y de la Bahía con un 22% (n=28) y un 1,6% (n=2) al cual no se suministró dato del lugar de residencia. **Ver Grafica 4.**

DEPARTAMENTO ADMINISTRATIVO DISTRITAL DE SALUD-DADIS
DIRECCION OPERATIVA DE SALUD PÚBLICA
VIGILANCIA EN SALUD PÚBLICA

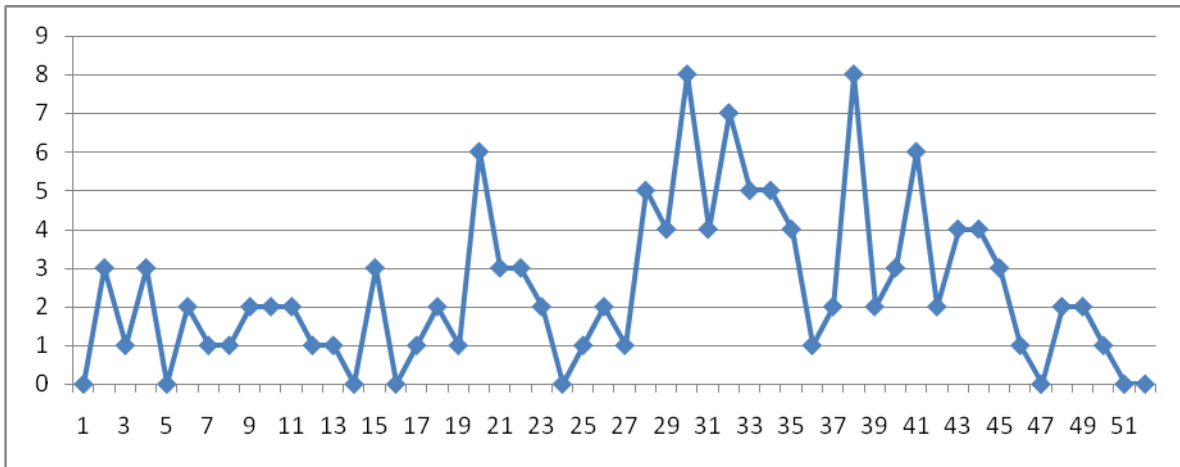
Grafica 4. Comportamiento de la Hepatitis A según Localidad – Año 2013



Revisando el comportamiento epidemiológico del evento semana tras semana hasta la semana 52 para la Hepatitis A, se evidencian fluctuaciones en la notificación del eventos pero no corresponden a ningún brote de Hepatitis A, sólo en la semana 13 se presentó un brote de 2 niños, que pertenecen a una misma familia. **Ver grafica 5.**

DEPARTAMENTO ADMINISTRATIVO DISTRITAL DE SALUD-DADIS
 DIRECCION OPERATIVA DE SALUD PÚBLICA
 VIGILANCIA EN SALUD PÚBLICA

Gráfica 5. Comportamiento de Hepatitis A - Año 2013.



Elaboró: P.U Carlos Guerra Guardo
 VSP DADIS

*DEPARTAMENTO ADMINISTRATIVO DISTRITAL DE SALUD-DADIS
DIRECCION OPERATIVA DE SALUD PÚBLICA
VIGILANCIA EN SALUD PÚBLICA*

COMPORTAMIENTO DE LA HEPATITIS B EN CARTAGENA

Hasta la semana epidemiológica No. 52 del año 2013 se notificaron al Subsistema de Vigilancia en Salud Pública – SIVIGILA, un total de 43 Casos de Hepatitis B, de los cuales 9 casos fueron reportados de embarazadas; 5 pertenecen al régimen subsidiado, 1 contributivo, 2 al régimen especial y 1 vinculada; en semana 3,16 y 38 se notificaron el mayor número de casos con un 9% (n=4), seguida de la semana 24 con 3 casos; en semana 8,31,37y39 (n=2) casos, y en semanas 6,9,11, 12,13,15,17,19,20,21,23,25,26,32,34,43,45,48,49 y 50 (n=1) un caso para cada uno. Ver Tabla 1.

Tabla 1. Notificación por semana HEP B – Sem 52 2013

Nº	SEMANA NOTIFICACIÓN	FRECUENCIA ABSOLUTA
1	3	4
2	6	1
3	8	2
4	9	1
5	11	1
6	12	1
7	13	1
8	15	1
9	16	4
10	17	1
11	19	1
12	20	1
13	21	1
14	23	1
15	24	3
16	25	1
17	26	1
18	31	2
19	32	1
20	34	1

DEPARTAMENTO ADMINISTRATIVO DISTRITAL DE SALUD-DADIS
DIRECCION OPERATIVA DE SALUD PÚBLICA
VIGILANCIA EN SALUD PÚBLICA

21	37	2
22	38	4
23	39	2
24	43	1
25	45	1
26	48	1
27	49	1
28	50	1
	TOTAL	43

Fuente Sivigila 2013

Teniendo en cuenta la Unidad Primaria Generadora de Datos (UPGD) que notifica el evento, se observa que la ESE Hospital Universitario del Caribe es la institución de salud en donde más se registraron casos de Hepatitis B hasta la semana epidemiológica No. 52 con un 40% (n=17); seguido IPS de la Costa con un 7% (n=3), la Clínica Universitaria San Juan de Dios, Gestión Salud, Clínica Cartagena del Mar, Nuevo Hospital Bocagrande, Caja de Compensación Familiar, UAB Salud Total Santa Lucía y Somedyth con un 5% (n=2), Medihelp, Clínica ESE Maternidad Rafael Calvo, Clínica Madre Bernarda, UPA Nuevo Porvenir, Clínica Crecer, Clínica Sol de las Américas, Medicina Integral, Cap Pozón y San Vicente de Paul, con un 2% (n=1) respectivamente para cada uno; Ver Tabla 2.

Tabla 2. Hepatitis B Según UPGD que notifica – Semana 52 de 2013

Nº	UPGD	FRECUENCIA ABSOLUTA	FRECUENCIA RELATIVA
1	ESE HOSPITAL UNIVERSITARIO DEL CARIBE	17	40%
2	CLINICA UNIVERSITARIA SAN JUAN DE DIOS	2	5%
3	GESTION SALUD	2	5%
4	CLINICA CARTAGENA DEL MAR	2	5%
5	NUEVO HOSPITAL BOCAGRANDE	2	5%

*DEPARTAMENTO ADMINISTRATIVO DISTRITAL DE SALUD-DADIS
DIRECCION OPERATIVA DE SALUD PÚBLICA
VIGILANCIA EN SALUD PÚBLICA*

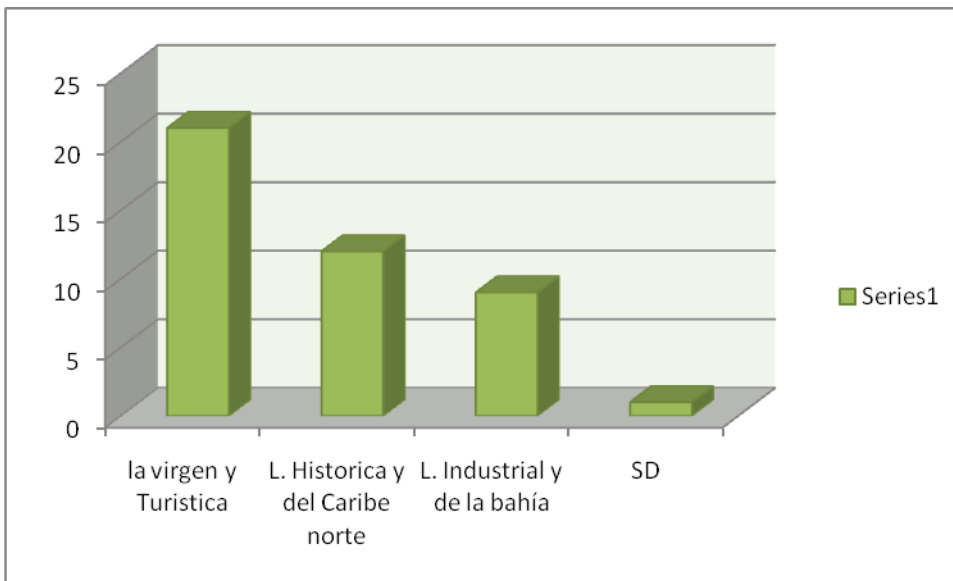
6	CAJA DE COMPENSACIÓN FAMILIAR	2	5%
7	UAB SALUD TOTAL SANTA LUCIA	2	5%
8	IPS DE LA COSTA	3	7%
9	MEDIHELP SERVICES COLOMBIA	1	2%
10	ESE CLINICA DE MATERNIDAD RAFAEL CALVO	1	2%
11	CLINICA MADRE BERNARDA	1	2%
12	UPA NUEVO PORVENIR	1	2%
13	CLINICA CRECER	1	2%
14	CLINICA SOL DE LAS AMERICAS	1	2%
15	SOMEDYTH	2	5%
16	CAP POZÓN	1	2%
17	MEDICINA INTEGRAL	1	2%
18	SAN VICENTE DE PAUL	1	2%
19	TOTAL	43	100%

Fuente SIVIGILA 2013

De acuerdo al comportamiento según localidad de procedencia, se observa que la mayoría de casos notificados al SIVIGILA con Hep B provienen de la Localidad de la Virgen con un 49% (n=21), seguido se encuentra la Localidad Histórica con un 28% (n=12) y Localidad Industrial con un 21% (n=9), no registraron datos 2% (n=1). Ver grafica 1.

Grafica 1. Hepatitis B según Localidades

DEPARTAMENTO ADMINISTRATIVO DISTRITAL DE SALUD-DADIS
DIRECCION OPERATIVA DE SALUD PÚBLICA
VIGILANCIA EN SALUD PÚBLICA



Fuente SIVIGILA 2013

Elaborado por Adriana González Orozco
P.U. Programa Vigilancia Salud Pública