

## COMPORTAMIENTO DE ESI - IRAG EN CARTAGENA HASTA SEMANA 34 - 2016

Hasta la semana epidemiológica No. 34 se han notificado al Sub Sistema de Vigilancia en Salud Pública – SIVIGILA un total de 171 casos, con el código 345 ESI – IRAG Centinela, de los cuales el 40,4% (n= 69) fueron notificados por el Hospital Infantil Napoleón Franco Pareja (UPGD centinela para ESI); mientras que el porcentaje restante 59,6%(n=102) fueron notificados por Gestión Salud (UPGD centinela para IRAG). Ver tabla 1

**Tabla 1. ESI - IRAG Centinela según UPGD a semana 34 – 2016**

UPGD	FA	FR	FA
GESTION SALUD	102	59,6	35.9
HINFP	69	40,4	100
<b>TOTAL</b>	<b>171</b>	<b>100</b>	

Fuente SIVIGILA 2016

Con respecto al comportamiento de la notificación centinela por grupo etario se observa que para el evento ESI el rango de edad que presentó el mayor porcentaje fue el de <de 1 año 91,3% (n=63), seguido del grupo etario de 1 a 9 años con un 8,7% (n=6); en lo referente a el evento IRAG la mayor proporción le correspondió al grupo

de 1 a 9 con un 40,6% (n= 41) seguido del rango mayor de 70 años con un 23,5% (n=24) Ver tabla 2.

**Tabla 2. Casos notificados de ESI – IRAG según grupo etario a semana 34 2016**

N°	EDAD	IRAG		ESI	
		FA	FR	FA	FR
1	< 1 año	4	3,9	63	91,3
2	1 a 9	41	40,2	6	8,7
3	10 a 19	6	5,9	0	0,0
4	20 a 29	4	3,9	0	0,0
5	30 a 39	3	2,9	0	0,0
6	40 a 49	4	3,9	0	0,0
7	50 a 59	5	4,9	0	0
8	60 a 69	11	10,8	0	0,0
9	70 y mas	24	23,5	0	0
	<b>TOTAL</b>	<b>102</b>	<b>100</b>	<b>69</b>	<b>100</b>

Fuente SIVIGILA 2016

En lo que respecta al comportamiento de la ESI según seguridad social se evidencia que el Régimen subsidiado fue quien presentó la mayor proporción de casos notificados hasta semana 34 con un 89,9% (n=62); siendo Coosalud Eps quien presenta el mayor número de afiliados con un 40,6% el régimen Contributivo con un 7,2%(n=5), respectivamente. En lo que concierne con el evento IRAG se evidencia que la mayor proporción de casos se presentó en el Régimen Contributivo con un 87,3% (n=89),



siendo Coomeva Eps quien presenta el mayor número de afiliados con un 82, 4%, seguido del Régimen Subsidiado con un 12,7% (n=13). Ver Grafica 3

**Grafica 3. Comportamiento de ESI-IRAG según SGSS y aseguradora a semana 34 – 2016**

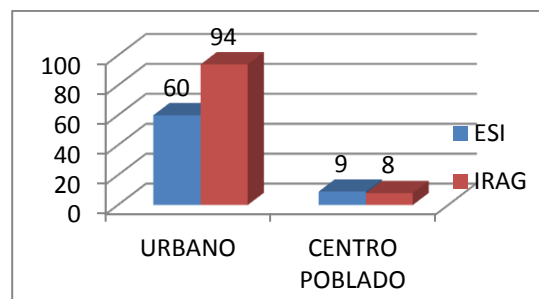
ASEGURADORA	ESI	IRAG	FR ESI	FR IRAG
COOSALUD	28	4	40,6	3,9
COMFACOR	2	0	2,9	0,0
MUTUAL SER	12	4	17,4	3,9
CONFAMILIAR	17	4	24,6	3,9
AMBUQ	2	1	2,9	1,0
SALUD TOTAL	1	4	1,4	3,9
COOMEVA	1	84	1,4	82,4
NUEVA EPS	1	0	1,4	0,0
CAFESALUD	2	0	2,9	0,0
SD	3	1	4,3	1,0
<b>TOTAL</b>	<b>69</b>	<b>102</b>	<b>100,0</b>	<b>100,0</b>

Fuente SIVIGILA 2016

Según el comportamiento de ESI por procedencia se evidencia que el mayor porcentaje de casos se presentaron en pacientes residentes en áreas urbanas con un 87% (n=60), mientras que en el porcentaje restante correspondió a pacientes residentes en el Centro Poblado con un 13%(n=9). En lo concerniente para el evento de IRAG se evidencia que el mayor porcentaje se presentó en el área urbana con un 92,2%(n=94) y un

7,8% (n=8) para el área rural. Ver grafica 4.

**Grafica 4. Comportamiento de ESI-IRAG según procedencia a semana 34– 2016**



Fuente SIVIGILA 2016

En lo que respecta al comportamiento de la ESI según localidad se evidencia que el mayor número de casos reportados a SIVIGILA se presentaron en la Localidad 2 con un 37,7% (n=24), seguido de Localidad 1 y 3 con un 23,2%(n=16) respectivamente.

Con el evento IRAG se evidencia que el mayor reporte de casos se encontraron en la Localidad 1 con un 39,2 %(n=40), Localidad 3 con un 27,5%(n= 34), seguido de la Localidad 2 con un 25,5% (n=26) Ver grafica 5.



Alcaldía Mayor de Cartagena de Indias

Distrito Turístico y Cultural

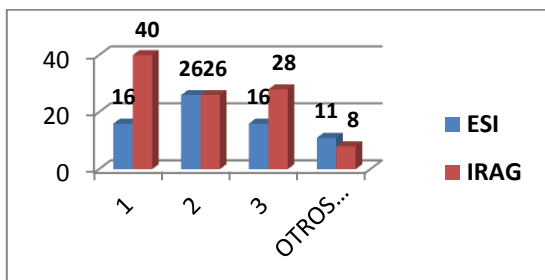
Dirección:  
Manga Callejón Miramar  
Carrera 20 No. 24-46  
Cartagena Bolívar

Teléfonos:  
3413945 347-  
3483420278

[vspublica@hotmail.com](mailto:vspublica@hotmail.com)  
[www.cartagena.gov.co](http://www.cartagena.gov.co)

Dirección Operativa de Salud Pública  
Departamento Administrativo Distrital de Salud- DADIS

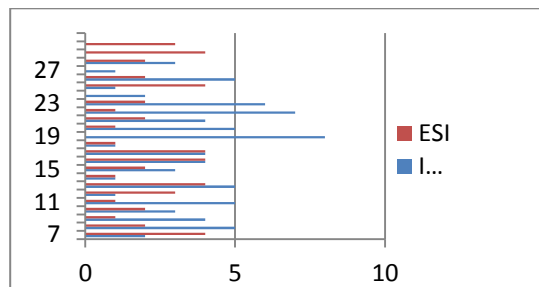
**Grafica 5. Comportamiento de ESI-IRAG según localidad a semana 34 – 2016**



Fuente SIVIGILA 2016

En cuanto al comportamiento de la notificación de ESI – IRAG centinela por semana epidemiológica se evidencio que para el evento ESI el mayor número de casos notificados se presentó en la semana 7 con 7 casos reportados a SIVIGILA, seguido de las semanas 6 con 5 casos. En lo concerniente al evento IRAG el mayor número de casos notificados ocurrió en la semana 19 y 23 con 8 casos reportados seguidos de la semana 5 con 7 casos semanas 2, 8, 13, 20 y 26 con 5 casos notificados respectivamente. Ver gráfico 6.

**Grafico 6. Comportamiento de ESI-IRAG según notificación por semana epidemiológica año 2016**



Fuente SIVIGILA 2016

### COMPORTAMIENTO DE IRAG INUSITADA EN CARTAGENA HASTA SEMANA 34- 2016

En cuanto a Infección Respiratoria Aguda Grave Inusitada hasta la semana epidemiológica 34 se notificó al Sub Sistema de Vigilancia de Salud Pública SIVIGILA (7) casos pertenecientes al Distrito de Cartagena, los cuales el 75%(n=4) fueron descartados por no cumplir con definición de caso; uno se está a la espera de resultado para definir y el otro 12,5%(n=1) corresponde a paciente de género masculino de 34 años de edad residente en la localidad 2 notificado por la UPGD Ese Hospital Universitario del Caribe con condicional final muerto.



### COMPORTAMIENTO DE LA MORTALIDAD POR IRA EN MENORES DE 5 AÑOS HASTA SEMANA 34 EPIDEMIOLOGICA - 2016

Se han notificado hasta la semana 34 epidemiológica 8 casos de muertes por IRA en menores de 5 años; de los cuales a 7 se les realizó COVE DISTRITAL, donde se concluyó que la causa directa de la muerte fue por Neumonía

### COMPORTAMIENTO DEL EVENTO SEGÚN RÉGIMEN EN SALUD Y ASEGURADORA HASTA SEMANA 34 EPIDEMIOLOGICA 2016

Se observa que el mayor número de fallecidos pertenecían al Régimen Subsidiado con un total de 5 casos. Ver tabla 1.

Tabla 1. Comportamiento según tipo de régimen en salud y aseguradora hasta semana epidemiológica 34 – 2016

TIPO DE RÉGIMEN EN SALUD Y ASEGURADORA	No. De Afiliados
<b>CONTRIBUTIVO</b>	-
CAFESALUD	1
COOMEVA	2
<b>TOTAL</b>	3
<b>SUBSIDIADO</b>	-
MUTUAL SER	3
COOSALUD	2
<b>TOTAL</b>	5

Fuente SIVIGILA 2016

### COMPORTAMIENTO DEL EVENTO SEGÚN LOCALIDAD HASTA SEMANA 34- 2016.

Se puede apreciar que el mayor porcentaje de los fallecidos residían en la Localidad 2 y 3 con un 37,5%(n=3) respectivamente, Ver tabla 2

LOCALIDAD	FA	FR
1	2	25,0
2	3	37,5
3	3	37,5
<b>TOTAL</b>	8	100,0

Fuente SIVIGILA 2016

Se puede estimar que el mayor porcentaje de fallecidos vivían en el barrio de Olaya Herrera con un 37,7%(n=3). Ver tabla 3.

Tabla 3. Comportamiento de la mortalidad por ira en menor de 5 años según barrios hasta semana 34 epidemiológica

	FA	FR
<b>BARRIOS DE CARTAGENA</b>		
BRUSELAS	1	12,5
AVENIDA EL CONSULADO	1	12,5
OLAYA HRRERA	3	37,5
TERNERA	1	12,5
VISTA HERMOSA	1	12,5
GENEQUEN	1	12,5
<b>TOTAL GENERAL</b>	8	100,0

Fuente SIVIGILA 2016

Para este evento la UPGD que más notifico casos fue La Clínica Madre Bernarda y la Uci Doña Pilar con un



25% (n=2) respectivamente. Ver tabla 4.

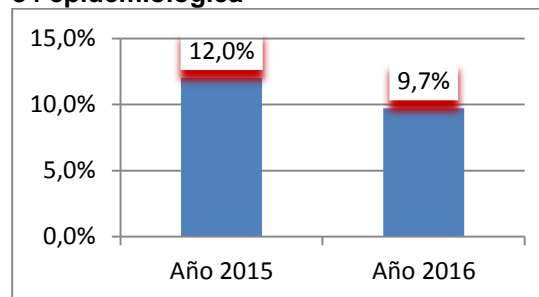
**Tabla 4. Comportamiento de la mortalidad por ira en menor de 5 años por UPGD notificadora hasta semana 34 epidemiológica**

UPGD	FA	FR
Fundacion Uci Doña Pilar	2	25,0
Clinica Madre Bernarda	2	25,0
Clinica C/gena del Mar	1	12,5
Clinica del Bosque	1	12,5
HINFP	1	12,5
Clinica Blas de Lezo	1	12,5
<b>TOTAL GENERAL</b>	<b>8</b>	<b>100,0</b>

Fuente SIVIGILA 2016

Durante el 2015 se notificaron al Subsistema de Vigilancia en Salud a Publica – SIVIGILA hasta semana 34 epidemiológica un total de 10 casos de Mortalidad por IRA en menor de 5 años, teniendo una tasa de defunciones por IRA del 12% por cada 100.000 niños menores de 5 años mientras que en el año 2016 a igual semana se notificaron un total de 8 casos con una tasa de defunciones por IRA del 9,7% por cada 100.000 niños menores de 5 años. Ver grafica 2.

**Grafica 2. Tasa de defunciones por IRA en menor de 5 años 2015 y 2016 a Semana 34 epidemiológica**



Fuente SIVIGILA 2016

### COMPORTAMIENTO DE LA MORBILIDAD POR IRA HASTA SEMANA EPIDEMIOLOGICA 34 2015 – 2016

Hasta semana epidemiológica 34 del 2016 se observó que el total de hospitalizados por todas las causas fue de 38.831 pacientes del cual el 6,5% fueron por IRA, para el 2015 a la misma semana epidemiológica el total de hospitalizados fue de 34.720 pacientes y solo el 6 % fue IRA, el total de hospitalizados en UCI fue de 7.264 del cual 11,6% fue por IRA, para el 2015 el total fue de 7,351 pacientes del cual 10,7% fue por IRA, el total de consulta externa por todas las causas fue de 1.578.291 solo el 8,3% fue por IRA, para el 2015 el total de consulta externa por todas las causas fue 1.356.348 solo el 8,5% fue por IRA. Ver tabla 5 y 6



Alcaldía Mayor de Cartagena de Indias

Distrito Turístico y Cultural

Dirección:  
Manga Callejón Miramar  
Carrera 20 No. 24-46  
Cartagena Bolívar

Teléfonos:  
3413945 347-  
3483420278

[vspublica@hotmail.com](mailto:vspublica@hotmail.com)  
[www.cartagena.gov.co](http://www.cartagena.gov.co)

Dirección Operativa de Salud Pública  
Departamento Administrativo Distrital de Salud- DADIS

**Tabla 5. Comportamiento de la morbilidad por IRA hasta semana 34 -2016**

HOSPITALIZACION	< 1 año	1 año	2 a 4 años	5 a 19 años	20 a 39 años	40 a 59 años	> 60 años	Total
Hosp. Por IRA	518	242	321	281	298	283	585	2528
Hosp. Por todas las causas	2081	937	1545	5064	12106	7910	9188	38831
% Hosp. Por IRA	24,9	25,8	20,8	5,5	2,5	3,6	6,4	6,5
UCI	< 1 año	1 año	2 a 4 años	5 a 19 años	20 a 39 años	40 a 59 años	> 60 años	Total
IRA UCI	278	69	71	40	26	75	283	842
UCI por todas las causas	1537	132	180	357	883	1302	2873	7264
% IRA UCI	18,1	52,3	39,4	11,2	2,9	5,8	9,9	11,6
CONSULTA EXTERNA	< 1 año	1 año	2 a 4 años	5 a 19 años	20 a 39 años	40 a 59 años	> 60 años	Total
IRA por consulta externa	13035	17020	26560	24932	22403	14686	11714	130350
CEXT todas las causas	74417	85367	135877	235910	422286	336260	288174	1578291
% CEXT IRA	17,5	19,9	19,5	10,6	5,3	4,4	4,1	8,3

Fuente SIVIGILA 2016

**Tabla 6. Comportamiento de la morbilidad por IRA hasta semana 34 -2015**

HOSPITALIZACION	< 1 año	1 año	2 a 4 años	5 a 19 años	20 a 39 años	40 a 59 años	> 60 años	Total
Hosp. Por IRA	457	274	319	169	246	157	471	2093
Hosp. Por todas las causas	1702	905	1404	5025	11528	6819	7337	34720
% Hosp. Por IRA	26,9	30,3	22,7	3,4	2,1	2,3	6,4	6,0
UCI	< 1 año	1 año	2 a 4 años	5 a 19 años	20 a 39 años	40 a 59 años	> 60 años	Total
IRA UCI	354	33	53	41	53	40	211	785
UCI por todas las causas	1542	88	134	365	985	1295	2942	7351
% IRA UCI	23,0	37,5	39,6	11,2	5,4	3,1	7,2	10,7
CONSULTA EXTERNA	< 1 año	1 año	2 a 4 años	5 a 19 años	20 a 39 años	40 a 59 años	> 60 años	Total
IRA por consulta externa	14053	16613	24305	22184	17988	11706	8162	115011
CEXT todas las causas	61988	72171	116307	221100	366765	281320	236697	1356348
% CEXT IRA	22,7	23,0	20,9	10,0	4,9	4,2	3,4	8,5

Fuente SIVIGILA 2015



Alcaldía Mayor de Cartagena de Indias

Distrito Turístico y Cultural

Dirección:  
Manga Callejón Miramar  
Carrera 20 No. 24-46  
Cartagena Bolívar

Teléfonos:  
3413945 347-  
3483420278

[vspublica@hotmail.com](mailto:vspublica@hotmail.com)  
[www.cartagena.gov.co](http://www.cartagena.gov.co)

Dirección Operativa de Salud Pública  
Departamento Administrativo Distrital de Salud- DADIS



Alcaldía Mayor de Cartagena de Indias

---

Distrito Turístico y Cultural

Dirección:  
Manga Callejón Miramar  
Carrera 20 No. 24-46  
Cartagena Bolívar

Teléfonos:  
3413945 347-  
3483420278

[ypublica@hotmail.com](mailto:ypublica@hotmail.com)  
[www.cartagena.gov.co](http://www.cartagena.gov.co)

Dirección Operativa de Salud Pública  
Departamento Administrativo Distrital de Salud- DADIS



Alcaldía Mayor de Cartagena de Indias

Distrito Turístico y Cultural

Dirección:  
Manga Callejón Miramar  
Carrera 20 No. 24-46  
Cartagena Bolívar

Teléfonos:  
3413945 347-  
3483420278

[vspublica@hotmail.com](mailto:vspublica@hotmail.com)  
[www.cartagena.gov.co](http://www.cartagena.gov.co)

Dirección Operativa de Salud Pública  
Departamento Administrativo Distrital de Salud- DADIS