

MORBILIDAD POR IRAG

Período Epidemiológico IV - 2023



1124
No. de casos



1. COMPORTAMIENTO VIGILANCIA MORBILIDAD POR IRAG

Hasta periodo epidemiológico IV del 2023 y luego de comparar con el año anterior se observa que la proporción de IRAG y del total de hospitalizaciones por todas las causas en las UPGD del distrito es del 5,5%, lo cual muestra un aumento del 0.4%. Se observa las atenciones brindadas para este servicio en la mayoría son menores de 5 años , siendo mas alta en los niños con edad de un año con un 38,3%. Ver (tabla 1).

Tabla 1. Proporción de hospitalizaciones por IRAG en sala general del total de hospitalizaciones por todas las causas por grupos de edad hasta período epidemiológico IV, Distrito de Cartagena años 2022-2023

HOSPITALIZACION	< 1 año	1 año	2 a 4 años	5 a 19 años	20 a 39 años	40 a 59 años	> 60 años	Total
Hospitalización por IRAG 2022	102	207	263	263	54	80	283	1252
Hospitalizacion por IRAG 2023	142	142	283	241	70	59	187	1124
Hospitalizacion por todas las causas 2022	543	601	944	2574	7172	7137	5616	24587
Hospitalizacion por todas las causas 2023	508	371	929	2077	6162	4571	5730	20348
% Hospitalizados por IRAG 2022	8,1	16,5	21,0	19,2	4,3	6,4	14,9	5,1
% Hospitalizados por IRAG 2023	12,6	12,6	25,2	21,4	6,2	5,2	25,2	5,5
Propoción IRAG en hospitalización general / Total por todas las causas 2022	18,8	34,4	27,9	10,2	0,8	1,1	5,0	5,1
Propoción IRAG en hospitalización general / Total por todas las causas 2023	28,0	38,3	30,5	11,6	1,1	1,3	3,3	5,5

Fuente: Sivigila, Cartagena, 2023

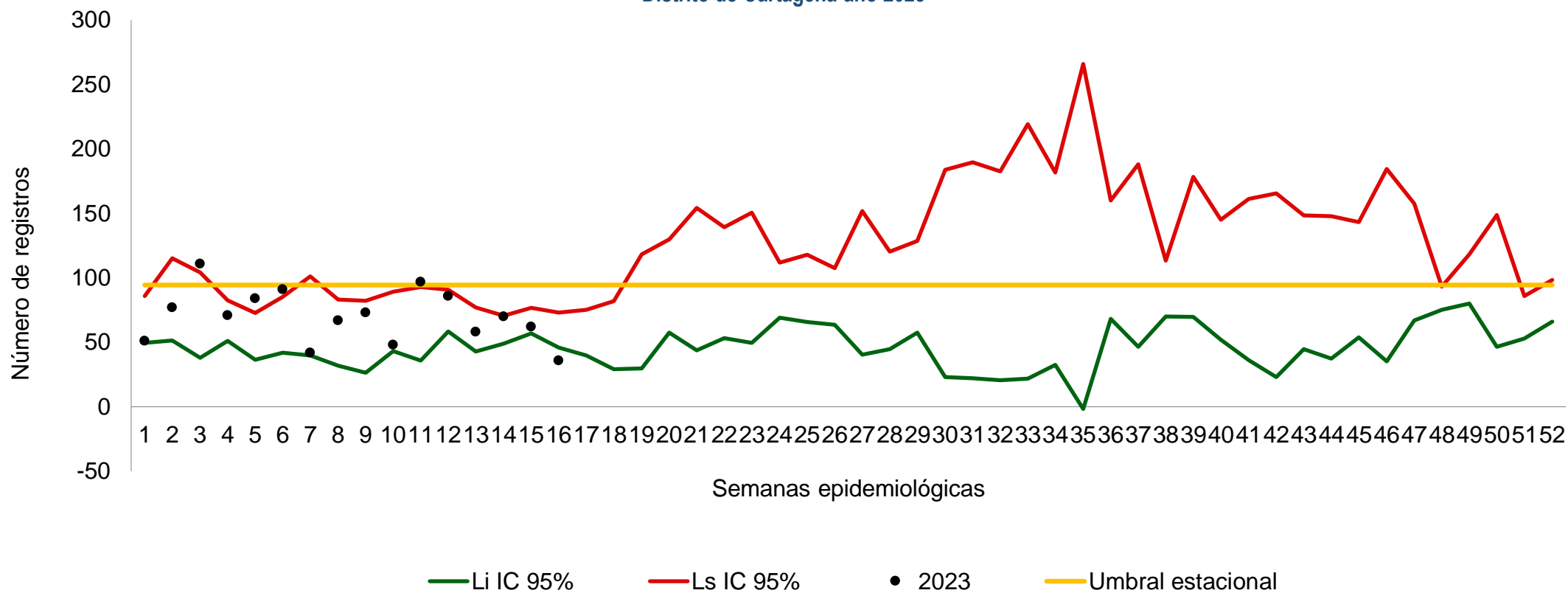
COMO SE COMPORTA EL
EVENTO

2023:1124

2022:1252

Observando el comportamiento de IRAG en el servicio de hospitalización a periodo epidemiológico IV nos encontramos en zona de seguridad, se tuvo un pico máximo en semana 3, en el numero de casos. Ver (Grafica 1)

Grafica 1. Canal Endémico Hospitalizaciones por IRAG en sala General hasta período epidemiológico IV
Distrito de Cartagena año 2023



Fuente: Sivigila, Cartagena, 2023

COMPORTAMIENTO DE LAS HOSPITALIZACIONES POR IRAG EN UCI HASTA PERÍODO EPIDEMIOLÓGICO IV, DISTRITO DE CARTAGENA, DURANTE LOS AÑOS 2022- 2023

Hasta período Epidemiológico IV del 2023 y luego de comparar con el año anterior se observa que la proporción de IRAG y del total de hospitalizaciones en UCI por todas las causas en las UPGD del distrito es del 9,2%, lo cual muestra una disminución del 1,2%. Se observa las atenciones brindadas para este servicio fueron en la mayoría en menores de 5 años, siendo mas alta en los niños de edad de 2 a 4 años con el 53,5%. Ver (tabla 2).

Tabla 2. Proporción de hospitalizaciones por IRAG en UCI del total de hospitalizaciones por todas las causas por grupos de edad, periodo Epidemiológico IV, Distrito de Cartagena años 2022-2023.

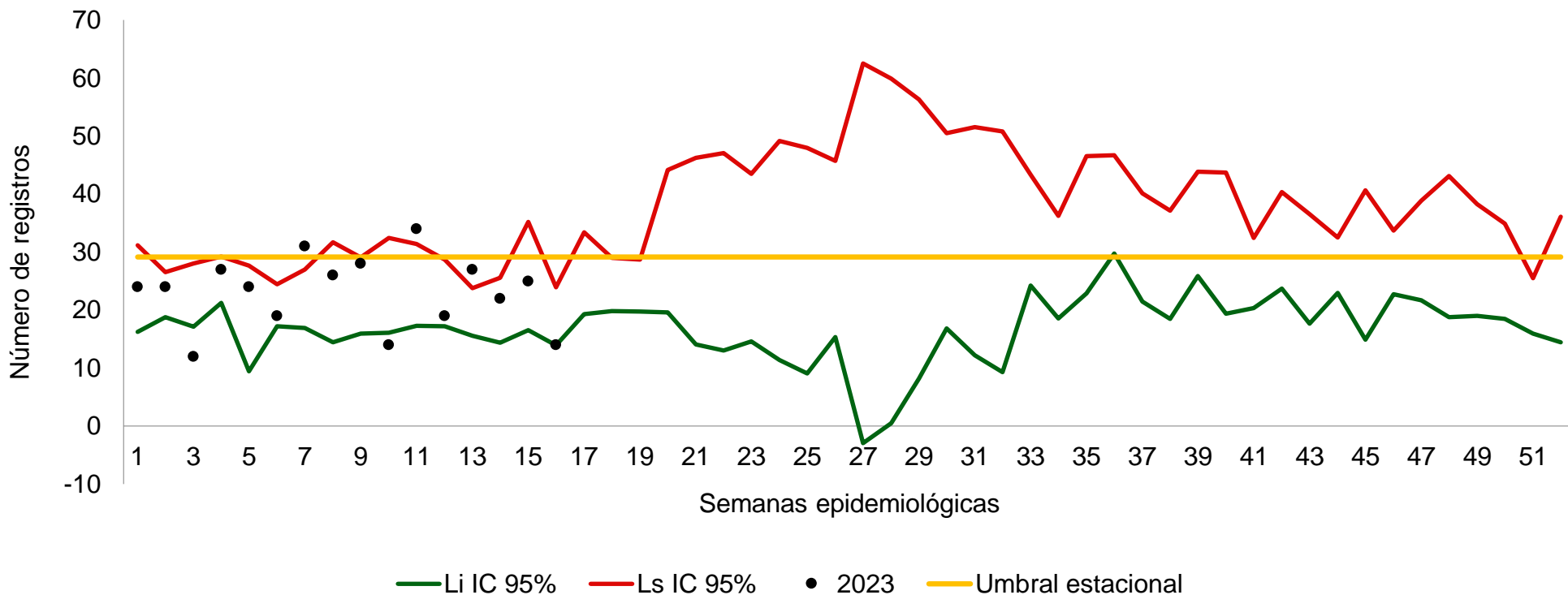
Unidad de Cuidados Intensivos	< 1 año	1 año	2 a 4 años	5 a 19 años	20 a 39 años	40 a 59 años	> 60 años	Total
IRAG UCI 2022	21	60	74	84	14	30	173	456
IRAG UCI 2023	8	29	83	111	7	25	107	370
UCI por todas las causas 2022	273	125	170	299	592	898	2042	4399
UCI por todas las causas 2023	241	66	155	247	632	782	1879	4002
% IRAG UCI 2022	4,6	13,2	16,2	18,4	3,1	6,6	37,9	10,4
% IRAG UCI 2023	1,8	6,4	18,2	24,3	1,5	5,5	23,5	9,2
Propoción IRAG en hospitalización en UCI / Total por todas las causas 2022	7,7	48,0	43,5	28,1	2,4	3,3	8,5	10,4
Propoción IRAG en hospitalización en UCI / Total por todas las causas 2023	3,3	43,9	53,5	44,9	1,1	3,2	5,7	9,2

Fuente: Sivigila, Cartagena, 2023

CANAL ENDÉMICO HOSPITALIZACIONES POR IRAG EN UCI HASTA PERÍODO EPIDEMIOLÓGICO IV, DISTRITO DE CARTAGENA AÑO 2023

Observando el comportamiento de casos hospitalizados por IRAG en el servicio de Unidad de Cuidados Intensivos a semana epidemiológica IV, la notificación se encuentra en zona de seguridad, lo cual muestra tendencia al descenso en el número de casos. (Intervalo de Confianza 95%). Teniendo un aumento en los números de casos por encima del límite superior en la semana epidemiológica 7, 11 Y 15. Ver (Grafica 2).

Grafica 2. Canal Endémico Hospitalizaciones por IRAG en UCI hasta Período Epidemiológico IV, Distrito de Cartagena año 2023



COMPORTAMIENTO DE LAS CONSULTAS EXTERNAS Y URGENCIAS POR IRA DISTRITO DE CARTAGENA, HASTA PERÍODO EPIDEMIOLÓGICO IV, DURANTE LOS AÑOS 2022- 2023

Hasta período epidemiológico IV del 2023 y luego de comparar con el año anterior se observa que la proporción de IRA y del total de casos atendidos en consulta externa y urgencias por todas las causas en la UPGD del distrito es del 5%, mostrando una disminución del 2,4%. De las atenciones para servicio de consulta externa y Urgencia por IRA se observa un descenso de la atención en los diferentes grupos de edades en comparación al año 2022, siendo mas alto en el grupo de edades de 2 a 4 años con un 17,5% en lo corrido del 2023 . Ver (Tabla 3).

Tabla 3. Proporción de consultas externas y urgencias por IRA del total de consultas externas y urgencias en la UPGD por grupos de edad, hasta Período Epidemiológico IV, Distrito de Cartagena años 2022-2023

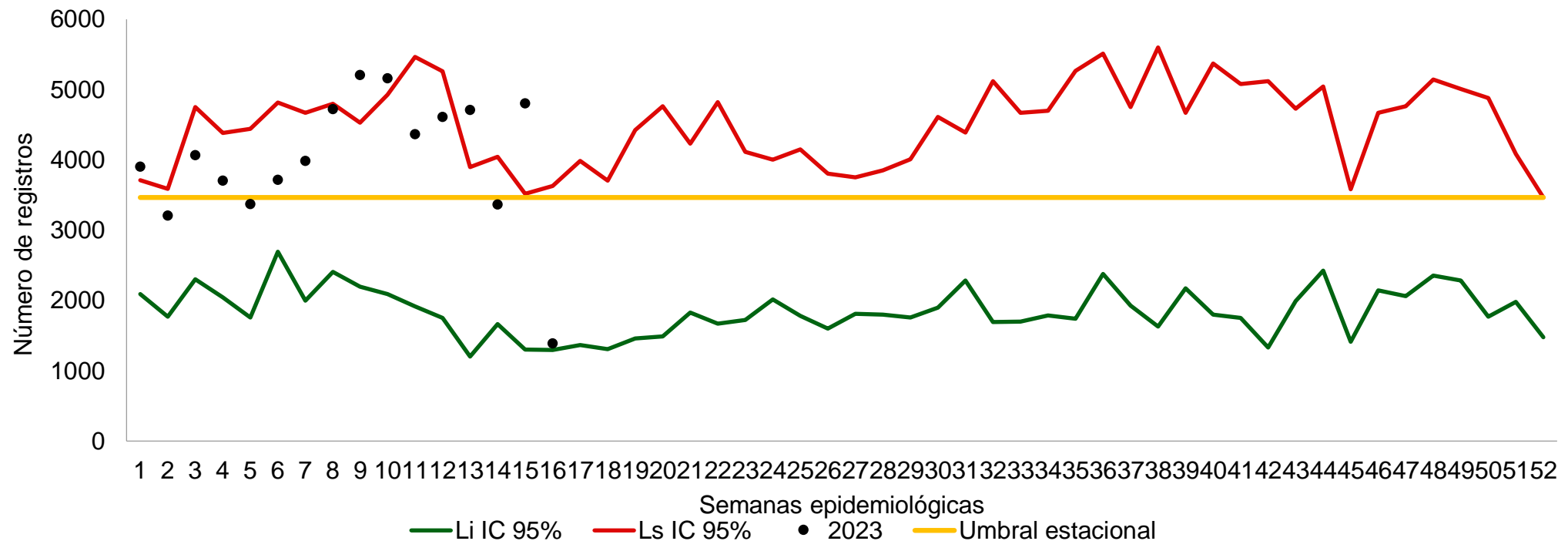
CONSULTA EXTERNA	< 1 año	1 año	2 a 4 años	5 a 19 años	20 a 39 años	40 a 59 años	> 60 años	Total
IRA por Consulta Externa y Urgencia 2022	5012	6682	16849	16935	19266	15052	11747	91543
IRA por Consulta Externa y Urgencia 2023	4163	5249	11751	14625	12479	8893	7155	64315
Consultas Externas y Urgencias por todas las causas 2022	103761	28787	64671	154591	359726	287441	245317	1244294
Consultas Externas y Urgencias por todas las causa 2023	38102	34866	67161	180486	361505	318057	287000	1287177
%Consultas Externas y Urgencias por todas las causa 2022	5,5	7,3	18,4	18,5	21,0	16,4	12,8	7,4
%Consultas Externas y Urgencias por todas las causa 2023	4,5	5,7	12,8	16,0	13,6	9,7	7,8	5,0
Propoción IRA en consulta externa y urgencias / Total por todas las causas 2022	4,8	23,2	26,1	11,0	5,4	5,2	4,8	7,4
Propoción IRA en consulta externa y urgencias / Total por todas las causas 2023	10,9	15,1	17,5	8,1	3,5	2,8	2,5	5,0

Fuente: Sivigila, Cartagena, 2023

CANAL ENDÉMICO CONSULTAS EXTERNAS Y URGENCIAS POR IRA HASTA PERÍODO EPIDEMIOLÓGICO IV, DISTRITO DE CARTAGENA AÑO 2023

Observando el comportamiento de casos atendidos en servicio de Consultas externas y Urgencia por IRA a periodo epidemiológico IV del 2023 (semana epidemiológica 16). Se encuentra en zona de alerta, con aumento en los números de casos por encima del limite superior en semana 9, 10, 13 y 15 (Intervalo de Confianza 95%). Desde el programa de VSP se articula con el programa de infancia donde se realizan intervenciones a las IPS para intensificar la vigilancia de IRA en el Distrito de Cartagena llevando los 3 mensajes claves a los cuidadores, enfatizando en la población menor de 5 años. Siendo esta la mas afectada.

Grafica 3. Canal Endémico consultas externas y Urgencias por IRA hasta Período Epidemiológico III, Distrito de Cartagena año 2023

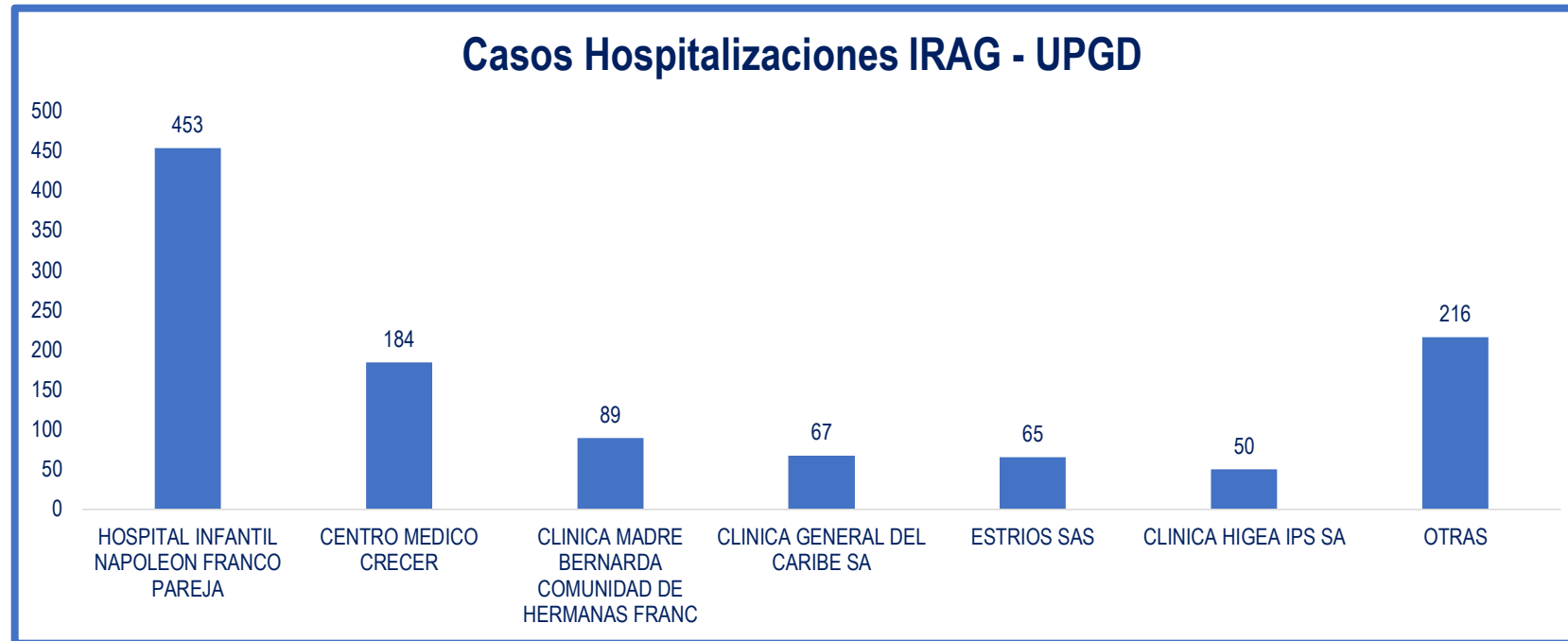


Fuente: Sivigila, Cartagena, 2023

COMPORTAMIENTO DE HOSPITALIZACIONES POR IRAG EN SALA GENERAL SEGÚN UPGD QUE NOTICA PERÍODO EPIDEMIOLÓGICO IV, DISTRITO DE CARTAGENA AÑO 2023

A periodo epidemiológico IV del año 2023 se observa que del total de las hospitalizaciones notificadas en sala general por IRAG en las UPGD del distrito, El Hospital Infantil Napoleón Franco Pareja atendió el mayor número de casos con un 40,3% (n=453), seguido de centro medico Crecer con un 16,4% (n=184), Clínica Madre Bernarda con un 7,9% (n=89). Respectivamente. Ver (Tabla 4).

Tabla 4. Proporción de hospitalizaciones por IRAG en sala general según UPGD Período Epidemiológico IV, Distrito de Cartagena año 2023.

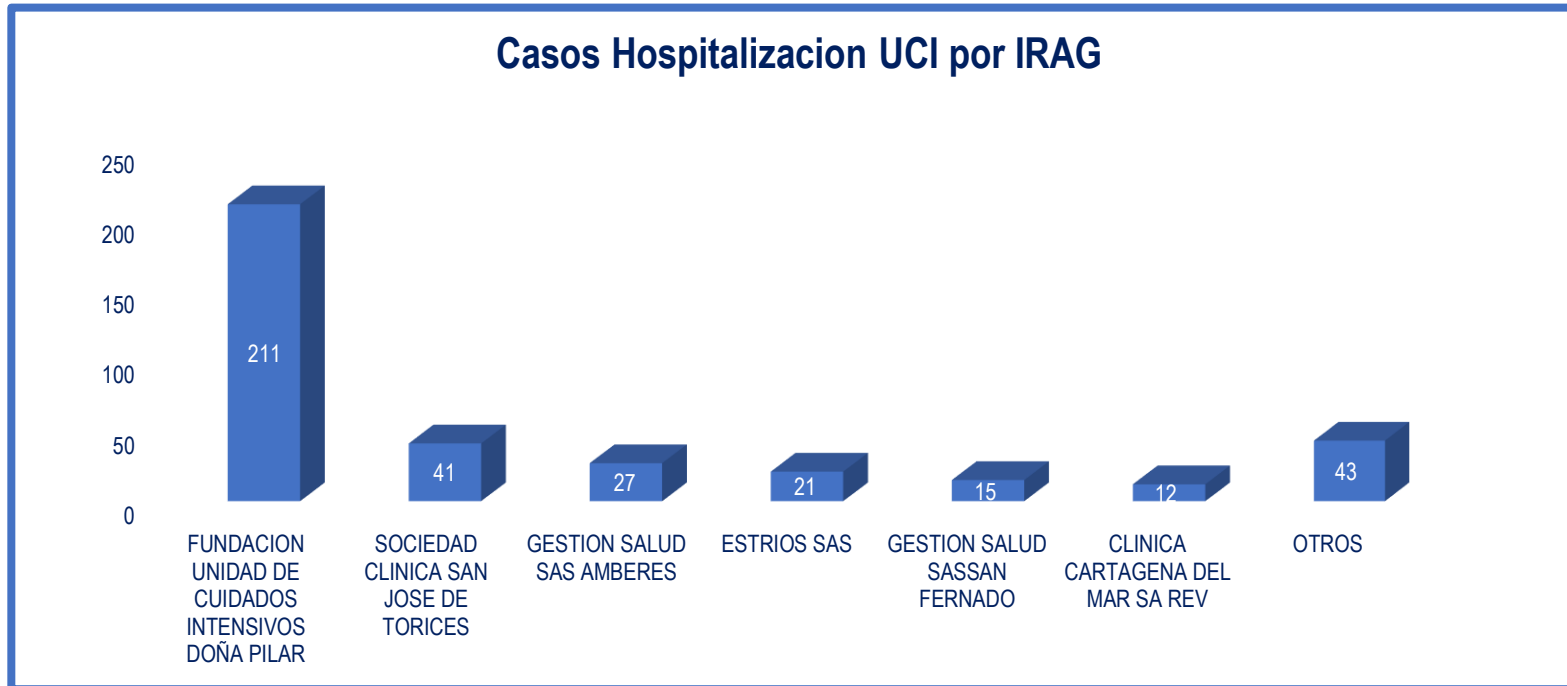


Fuente: Sivigila, Cartagena, 2023

COMPORTAMIENTO DE HOSPITALIZACIONES POR IRAG EN UCI SEGÚN UPGD QUE NOTIFICA HASTA PERÍODO EPIDEMIOLÓGICO IV, DISTRITO DE CARTAGENA AÑO 2023

A período epidemiológico IV, se observa que del total de las hospitalizaciones notificadas en UCI por IRAG en las UPGD del distrito, Fundación unidad de Cuidados intensivos Doña pilar, atendió el mayor número de casos con un 57% (n=211), seguido de Sociedad clínica San José de Torices con un 11,1% (n=41) . Ver Tabla 5.

Tabla 5. Proporción de hospitalizaciones por IRAG en UCI según UPGD que notifica hasta Período Epidemiológico IV, Distrito de Cartagena año 2023.

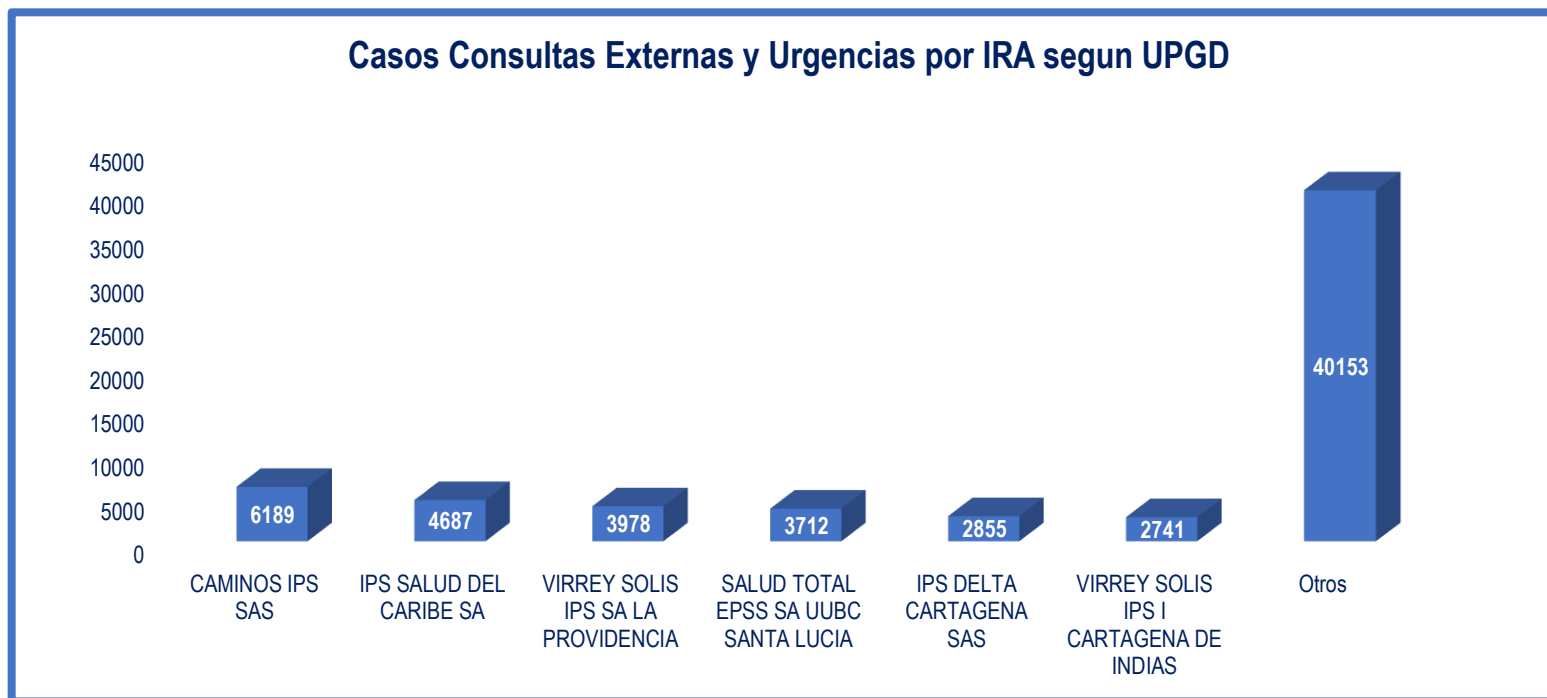


Fuente: Sivigila, Cartagena, 2023

COMPORTAMIENTO CONSULTAS EXTERNAS Y URGENCIAS POR IRA SEGÚN UPGD QUE NOTIFICA HASTA PERÍODO EPIDEMIOLÓGICO IV DISTRITO DE CARTAGENA, AÑO 2023

A periodo epidemiológico IV, se observa que, del total de las consultas externas y urgencias por IRA notificadas en las UPGD del distrito, CAMINOS IPS SAS atendió el mayor número de casos con un 9,6% (n=6189), seguido de IPS Salud del Caribe con un 7,3% (n=4687), Virrey Solís SA La Providencia con un 6,2% (n= 3978). Ver (Tabla 6).

Tabla 6. Proporción de consultas externas y urgencias por IRA según UPGD que notifica, hasta Período Epidemiológico IV, Distrito de Cartagena año 2023



Fuente: Sivigila, Cartagena, 2023



DADXS

**PROGRAMA DE VIGILANCIA EN SALUD PÚBLICA
DEPARTAMENTO ADMINISTRATIVO DISTRITAL DE
SALUD DADIS**

JOSÉ EUGENIO SAAVEDRA VIANA
Director DADIS

CIELO MUÑOZ DEL VALLE
Director operativo de salud pública

EVA MASIEL PEREZ TORRES
Líder programa de vigilancia en salud pública

ELABORADO POR
MARTINA CATALINA CASAS COTES
Profesional Universitario