

## COMPORTAMIENTO DE ESI - IRAG EN CARTAGENA HASTA SEMANA 36 - 2016

Hasta la semana epidemiológica No. 36 se han notificado al Sub Sistema de Vigilancia en Salud Pública – SIVIGILA un total de 174 casos, con el código 365 ESI – IRAG Centinela, de los cuales el 41,4% (n= 72) fueron notificados por el Hospital Infantil Napoleón Franco Pareja (UPGD centinela para ESI); mientras que el porcentaje restante 59,6%(n=102) fueron notificados por Gestión Salud (UPGD centinela para IRAG). Ver tabla 1

**Tabla 1. ESI - IRAG Centinela según UPGD a semana 36 – 2016**

UPGD	FA	FR	FA
<b>GESTION SALUD</b>	102	58,6	35.9
<b>HINFP</b>	72	41,4	100
<b>TOTAL</b>	174	100	

Fuente SIVIGILA 2016

Con respecto al comportamiento de la notificación centinela por grupo etario se observa que para el evento ESI el rango de edad que presentó el mayor porcentaje fue el de <de 1 año 91,7% (n=66), seguido del grupo etario de 1 a 9 años con un 8,7% (n=6); en lo referente a el evento IRAG la mayor

proporción le correspondió al grupo de 1 a 9 con un 40,6% (n= 41) seguido del rango mayor de 70 años con un 23,5% (n=24) Ver tabla 2.

**Tabla 2. Casos notificados de ESI – IRAG según grupo etario a semana 36 2016**

N°	EDAD	IRAG		ESI	
		FA	FR	FA	FR
1	< 1 año	4	3,9	66	91,7
2	1 a 9	41	40,2	6	8,3
3	10 a 19	6	5,9	0	0,0
4	20 a 29	4	3,9	0	0,0
5	30 a 39	3	2,9	0	0,0
6	40 a 49	4	3,9	0	0,0
7	50 a 59	5	4,9	0	0
8	60 a 69	11	10,8	0	0,0
9	70 y mas	24	23,5	0	0
	TOTAL	102	100	72	100

Fuente SIVIGILA 2016

En lo que respecta al comportamiento de la ESI según seguridad social se evidencia que el Régimen subsidiado fue quien presentó la mayor proporción de casos notificados hasta semana 36 con un 90,3% (n=65); siendo Coosalud Eps quien presenta el mayor número de afiliados con un 43,1% el régimen Contributivo con un 7,2%(n=5), respectivamente. En lo que concierne con el evento IRAG se evidencia que la mayor proporción de casos se presentó en el Régimen



Contributivo con un 87,3% (n=89), siendo Coomeva Eps quien presenta el mayor número de afiliados con un 82,4%, seguido del Régimen Subsidiado con un 12,7% (n=13). Ver Grafica 3

**Grafica 3. Comportamiento de ESI-IRAG según SGSS y aseguradora a semana 36**

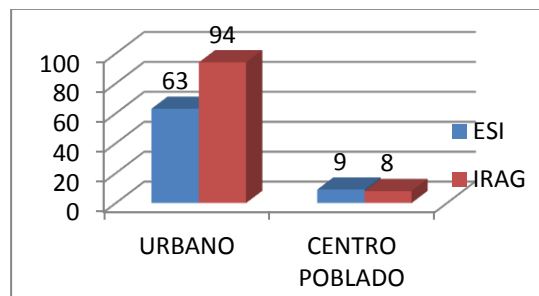
ASEGURADORA	ESI	IRAG	FR ESI	FR IRAG
COOSALUD	31	4	43,1	3,9
COMFACOR	2	0	2,8	0,0
MUTUAL SER	12	4	16,7	3,9
CONFAMILIAR	17	4	23,6	3,9
AMBUQ	2	1	2,8	1,0
SALUD TOTAL	1	4	1,4	3,9
COOMEVA	1	84	1,4	82,4
NUEVA EPS	1	0	1,4	0,0
CAFESALUD	2	0	2,8	0,0
SD	3	1	4,2	1,0
<b>TOTAL</b>	<b>72</b>	<b>102</b>	<b>100,0</b>	<b>100,0</b>

Fuente SIVIGILA 2016

Según el comportamiento de ESI por procedencia se evidencia que el mayor porcentaje de casos se presentaron en pacientes residentes en áreas urbanas con un 87,5% (n=63), mientras que en el porcentaje restante correspondió a pacientes residentes en el Centro Poblado con un 13%(n=9). En lo concerniente para el evento de IRAG se evidencia que el mayor porcentaje se presentó en el área urbana con un 92,2%(n=94) y un

7,8% (n=8) para el área rural. Ver grafica 4.

**Grafica 4. Comportamiento de ESI-IRAG según procedencia a semana 36- 2016**



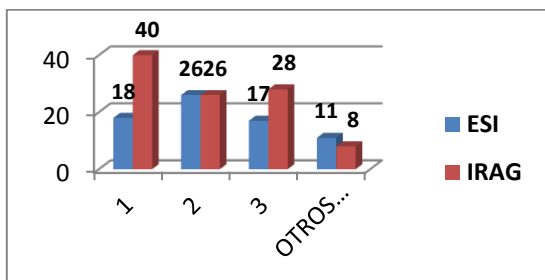
Fuente SIVIGILA 2016

En lo que respecta al comportamiento de la ESI según localidad se evidencia que el mayor número de casos reportados a SIVIGILA se presentaron en la Localidad 2 con un 36,1% (n=26), seguido de Localidad 1 con un 25%(n=18) respectivamente.

Con el evento IRAG se evidencia que el mayor reporte de casos se encontraron en la Localidad 1 con un 39,2 %(n=40), Localidad 3 con un 27,5%(n= 36), seguido de la Localidad 2 con un 25,5% (n=26) Ver grafica 5.



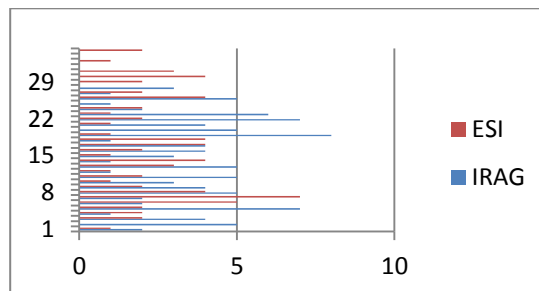
**Grafica 5. Comportamiento de ESI-IRAG según localidad a semana 36 – 2016**



Fuente SIVIGILA 2016

En cuanto al comportamiento de la notificación de ESI – IRAG centinela por semana epidemiológica se evidencio que para el evento ESI el mayor número de casos notificados se presentó en la semana 7 con 7 casos reportados a SIVIGILA, seguido de las semanas 6 con 5 casos. En lo concerniente al evento IRAG el mayor número de casos notificados ocurrió en la semana 19 y 23 con 8 casos reportados seguidos de la semana 5 con 7 casos semanas 2, 8, 13, 20 y 26 con 5 casos notificados respectivamente. Ver gráfico 6.

**Grafico 6. Comportamiento de ESI-IRAG según notificación por semana epidemiológica año 2016**



Fuente SIVIGILA 2016

### COMPORTAMIENTO DE IRAG INUSITADA EN CARTAGENA HASTA SEMANA 36- 2016

En cuanto a Infección Respiratoria Aguda Grave Inusitada hasta la semana epidemiológica 36 se notificó al Sub Sistema de Vigilancia de Salud Pública SIVIGILA (7) casos pertenecientes al Distrito de Cartagena, los cuales el 75%(n=4) fueron descartados por no cumplir con definición de caso; uno se está a la espera de resultado para definir y el otro 12,5%(n=1) corresponde a paciente de género masculino de 36 años de edad residente en la localidad 2 notificado por la UPGD Ese Hospital Universitario del Caribe con condicional final muerto.



### COMPORTAMIENTO DE LA MORTALIDAD POR IRA EN MENORES DE 5 AÑOS HASTA SEMANA 36 EPIDEMIOLOGICA - 2016

Se han notificado hasta la semana 36 epidemiológica 10 casos de muertes por IRA en menores de 5 años; de los cuales a 7 se les realizó COVE DISTRITAL, donde se concluyó que la causa directa de la muerte fue por Neumonía

### COMPORTAMIENTO DEL EVENTO SEGÚN RÉGIMEN EN SALUD Y ASEGURADORA HASTA SEMANA 36 EPIDEMIOLOGICA 2016

Se observa que el mayor número de fallecidos pertenecían al Régimen Subsidiado con un total de 7 casos. Ver tabla 1.

Tabla 1. Comportamiento según tipo de régimen en salud y aseguradora hasta semana epidemiológica 36 – 2016

TIPO DE RÉGIMEN EN SALUD Y ASEGURADORA	No. De Afiliados
<b>CONTRIBUTIVO</b>	-
CAFESALUD	1
COOMEVA	2
<b>TOTAL</b>	3
<b>SUBSIDIADO</b>	-
MUTUAL SER	3
COOSALUD	3
NUEVA EPS	1
<b>TOTAL</b>	7

Fuente SIVIGILA 2016

### COMPORTAMIENTO DEL EVENTO SEGÚN LOCALIDAD HASTA SEMANA 36- 2016.

Se puede apreciar que el mayor porcentaje de los fallecidos residían en la Localidad 2 con un 50%(n=5) respectivamente, Ver tabla 2

LOCALIDAD	FA	FR
1	2	20,0
2	5	50,0
3	3	30,0
<b>TOTAL</b>	10	100,0

Fuente SIVIGILA 2016

Se puede estimar que el mayor porcentaje de fallecidos vivían en el barrio de Olaya Herrera con un 37,5%(n=3). Ver tabla 3.

Tabla 3. Comportamiento de la mortalidad por ira en menor de 5 años según barrios hasta semana 36 epidemiológica

	FA	FR
BARRIOS DE CARTAGENA	1	12,5
BRUSELAS	1	12,5
AVENIDA EL CONSULADO	3	37,5
OLAYA HRRERA	1	12,5
TERNERA	1	12,5
VISTA HERMOSA	1	12,5
GENEQUEN	1	12,5
LA BOQUILLA	1	12,5
LA MARIA	1	12,5
<b>TOTAL GENERAL</b>	8	100

Fuente SIVIGILA 2016



Para este evento la UPGD que más notifico casos fue la Uci Doña Pilar con un 40% (n=4) respectivamente. Ver tabla 4.

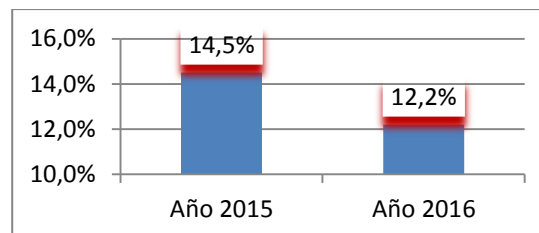
**Tabla 4. Comportamiento de la mortalidad por ira en menor de 5 años por UPGD notificadora hasta semana 36 epidemiológica**

UPGD	FA	FR
Fundacion Uci Doña Pilar	4	40,0
Clinica Madre Bernarda	2	20,0
Clinica C/gena del Mar	1	10,0
Clinica del Bosque	1	10,0
HINFP	1	10,0
Clinica Blas de Lezo	1	10,0
<b>TOTAL GENERAL</b>	10	100,0

Fuente SIVIGILA 2016

Durante el 2015 se notificaron al Subsistema de Vigilancia en Salud a Publica – SIVIGILA hasta semana 36 epidemiológica un total de 12 casos de Mortalidad por IRA en menor de 5 años, teniendo una tasa de defunciones por IRA del 14,5% por cada 100.000 niños menores de 5 años mientras que en el año 2016 a igual semana se notificaron un total de 10 casos con una tasa de defunciones por IRA del 912,5% por cada 100.000 niños menores de 5 años. Ver grafica 2.

**Grafica 2. Tasa de defunciones por IRA en menor de 5 años 2015 y 2016 a Semana 36 epidemiológica**



Fuente SIVIGILA 2016

### COMPORTAMIENTO DE LA MORBILIDAD POR IRA HASTA SEMANA EPIDEMIOLOGICA 36 2015 – 2016

Hasta semana epidemiológica 36 del 2016 se observó que el total de hospitalizados por todas las causas fue de 41.036 pacientes del cual el 6,7% fueron por IRA, para el 2015 a la misma semana epidemiológica el total de hospitalizados fue de 37.874 pacientes y solo el 6,1% fue IRA, el total de hospitalizados en UCI fue de 7.719 del cual 11,8% fue por IRA, para el 2015 el total fue de 7.909 pacientes del cual 11% fue por IRA, el total de consulta externa por todas las causas fue de 1.666.159 solo el 8,3% fue por IRA, para el 2015 el total de consulta externa por todas las causas fue 1.443.755 solo el 8,5% fue por IRA. Ver tabla 5 y 6



Alcaldía Mayor de Cartagena de Indias

Distrito Turístico y Cultural

Dirección:  
Manga Callejón Miramar  
Carrera 20 No. 24-46  
Cartagena Bolívar

Teléfonos:  
3413945 347-  
3483420278

[vspublica@hotmail.com](mailto:vspublica@hotmail.com)  
[www.cartagena.gov.co](http://www.cartagena.gov.co)

Dirección Operativa de Salud Pública  
Departamento Administrativo Distrital de Salud- DADIS

**Tabla 5. Comportamiento de la morbilidad por IRA hasta semana 36 -2016**

HOSPITALIZACION	< 1 año	1 año	2 a 4 años	5 a 19 años	20 a 39 años	40 a 59 años	> 60 años	Total
Hosp. Por IRA	584	274	356	298	315	292	616	2735
Hosp. Por todas las causas	2233	995	1667	5324	12730	8329	9758	41036
% Hosp. Por IRA	26,2	27,5	21,4	5,6	2,5	3,5	6,3	6,7
UCI	< 1 año	1 año	2 a 4 años	5 a 19 años	20 a 39 años	40 a 59 años	> 60 años	Total
IRA UCI	296	80	78	42	28	76	307	907
UCI por todas las causas	1626	144	190	374	951	1369	3065	7719
% IRA UCI	18,2	55,6	41,1	11,2	2,9	5,6	10,0	11,8
CONSULTA EXTERNA	< 1 año	1 año	2 a 4 años	5 a 19 años	20 a 39 años	40 a 59 años	> 60 años	Total
IRA por consulta externa	14075	18024	28166	26803	23715	15595	12491	138869
CEXT todas las causas	78707	90590	144044	250167	445826	354266	302559	1666159
% CEXT IRA	17,9	19,9	19,6	10,7	5,3	4,4	4,1	8,3

Fuente SIVIGILA 2016

**Tabla 6. Comportamiento de la morbilidad por IRA hasta semana 36 -2015**

HOSPITALIZACION	< 1 año	1 año	2 a 4 años	5 a 19 años	20 a 39 años	40 a 59 años	> 60 años	Total
Hosp. Por IRA	537	311	347	192	250	167	506	2310
Hosp. Por todas las causas	1881	994	1525	5430	12334	7625	8085	37874
% Hosp. Por IRA	28,5	31,3	22,8	3,5	2,0	2,2	6,3	6,1
UCI	< 1 año	1 año	2 a 4 años	5 a 19 años	20 a 39 años	40 a 59 años	> 60 años	Total
IRA UCI	411	34	55	45	57	42	229	873
UCI por todas las causas	1703	94	142	403	1041	1376	3150	7909
% IRA UCI	24,1	36,2	38,7	11,2	5,5	3,1	7,3	11,0
CONSULTA EXTERNA	< 1 año	1 año	2 a 4 años	5 a 19 años	20 a 39 años	40 a 59 años	> 60 años	Total
IRA por consulta externa	15009	17687	25929	23859	19397	12618	8907	123406
CEXT todas las causas	69586	76769	123779	235030	387583	298995	252013	1443755
% CEXT IRA	21,6	23,0	20,9	10,2	5,0	4,2	3,5	8,5

Fuente SIVIGILA 2015



Alcaldía Mayor de Cartagena de Indias

Dirección:  
Manga Callejón Miramar  
Carrera 20 No. 24-46  
Cartagena Bolívar

Teléfonos:  
3413945 347-  
3483420278

[vspublica@hotmail.com](mailto:vspublica@hotmail.com)  
[www.cartagena.gov.co](http://www.cartagena.gov.co)

Distrito Turístico y Cultural

Dirección Operativa de Salud Pública  
Departamento Administrativo Distrital de Salud- DADIS



Alcaldía Mayor de Cartagena de Indias

Distrito Turístico y Cultural

Dirección:  
Manga Callejón Miramar  
Carrera 20 No. 24-46  
Cartagena Bolívar

Teléfonos:  
3413945 347-  
3483420278

[vspublica@hotmail.com](mailto:vspublica@hotmail.com)  
[www.cartagena.gov.co](http://www.cartagena.gov.co)

Dirección Operativa de Salud Pública  
Departamento Administrativo Distrital de Salud- DADIS



Alcaldía Mayor de Cartagena de Indias

Distrito Turístico y Cultural

Dirección:  
Manga Callejón Miramar  
Carrera 20 No. 24-46  
Cartagena Bolívar

Teléfonos:  
3413945 347-  
3483420278

[vspublica@hotmail.com](mailto:vspublica@hotmail.com)  
[www.cartagena.gov.co](http://www.cartagena.gov.co)

Dirección Operativa de Salud Pública  
Departamento Administrativo Distrital de Salud- DADIS