

COMPORTAMIENTO DE ESI - IRAG EN CARTAGENA HASTA SEMANA 40 - 2016

Hasta la semana epidemiológica No. 40 se han notificado al Sub Sistema de Vigilancia en Salud Pública – SIVIGILA un total de 175 casos, con el código 405 ESI – IRAG Centinela, de los cuales el 41,7% (n= 73) fueron notificados por el Hospital Infantil Napoleón Franco Pareja (UPGD centinela para ESI); mientras que el porcentaje restante 58,3%(n=102) fueron notificados por Gestión Salud (UPGD centinela para IRAG). Ver tabla 1

Tabla 1. ESI - IRAG Centinela según UPGD a semana 40 – 2016

UPGD	FA	FR	FA
GESTION SALUD	102	58,3	35.9
HINFP	73	41,7	100
TOTAL	175	100	

Fuente SIVIGILA 2016

Con respecto al comportamiento de la notificación centinela por grupo etario se observa que para el evento ESI el rango de edad que presentó el mayor porcentaje fue el de <de 1 año 91,8% (n=67), seguido del grupo etario de 1 a 9 años con un 8,2% (n=6); en lo referente a el evento IRAG la mayor proporción le correspondió al grupo

de 1 a 9 con un 40,6% (n= 41) seguido del rango mayor de 70 años con un 23,5% (n=24) Ver tabla 2.

Tabla 2. Casos notificados de ESI – IRAG según grupo etario a semana 40 2016

N°	EDAD	IRAG		ESI	
		FA	FR	FA	FR
1	< 1 año	4	3,9	67	91,8
2	1 a 9	41	40,2	6	8,2
3	10 a 19	6	5,9	0	0,0
4	20 a 29	4	3,9	0	0,0
5	30 a 40	3	2,9	0	0,0
6	40 a 49	4	3,9	0	0,0
7	50 a 59	5	4,9	0	0
8	60 a 69	11	10,8	0	0,0
9	70 y mas	24	23,5	0	0
	TOTAL	102	100	73	100

Fuente SIVIGILA 2016

En lo que respecta al comportamiento de la ESI según seguridad social se evidencia que el Régimen subsidiado fue quien presentó la mayor proporción de casos notificados hasta semana 40 con un 90,4% (n=66); siendo Coosalud Eps quien presenta el mayor número de afiliados con un 42,5% el régimen Contributivo con un 6,8%(n=5), respectivamente. En lo que concierne con el evento IRAG se evidencia que la mayor proporción de casos se presentó en el Régimen Contributivo con un 87,3% (n=89),



siendo Coomeva Eps quien presenta el mayor número de afiliados con un 82,4%, seguido del Régimen Subsidiado con un 12,7% (n=13). Ver Grafica 3

Grafica 3. Comportamiento de ESI-IRAG según SGSS y aseguradora a semana 40

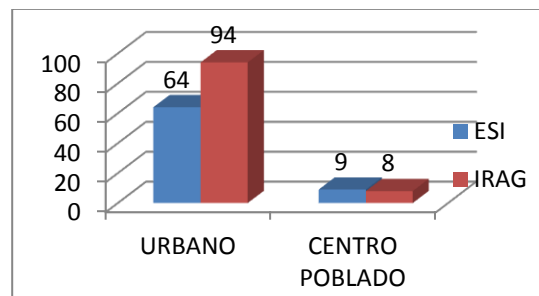
ASEGURADORA	ESI	IRAG	FR ESI	FR IRAG
COOSALUD	31	4	42,5	3,9
COMFACOR	2	0	2,7	0,0
MUTUAL SER	13	4	17,8	3,9
CONFAMILIAR	17	4	23,3	3,9
AMBUQ	2	1	2,7	1,0
SALUD TOTAL	1	4	1,4	3,9
COOMEVA	1	84	1,4	82,4
NUEVA EPS	1	0	1,4	0,0
CAFESALUD	2	0	2,7	0,0
SD	3	1	4,1	1,0
TOTAL	73	102	100,0	100,0

Fuente SIVIGILA 2016

Según el comportamiento de ESI por procedencia se evidencia que el mayor porcentaje de casos se presentaron en pacientes residentes en áreas urbanas con un 87,7% (n=64), mientras que en el porcentaje restante correspondió a pacientes residentes en el Centro Poblado con un 12,3%(n=9). En lo concerniente para el evento de IRAG se evidencia que el mayor porcentaje se presentó en el área urbana con un

92,2%(n=94) y un 7,8% (n=8) para el área rural. Ver grafica 4.

Grafica 4. Comportamiento de ESI-IRAG según procedencia a semana 40- 2016



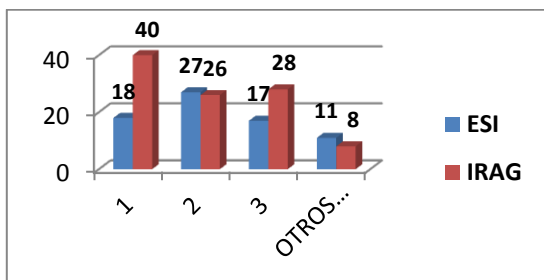
Fuente SIVIGILA 2016

En lo que respecta al comportamiento de la ESI según localidad se evidencia que el mayor número de casos reportados a SIVIGILA se presentaron en la Localidad 2 con un 37% (n=27), seguido de Localidad 1 con un 24,7%(n=18) respectivamente.

Con el evento IRAG se evidencia que el mayor reporte de casos se encontraron en la Localidad 1 con un 40,2 %(n=40), Localidad 3 con un 27,5%(n= 40), seguido de la Localidad 2 con un 25,5% (n=26) Ver grafica 5.



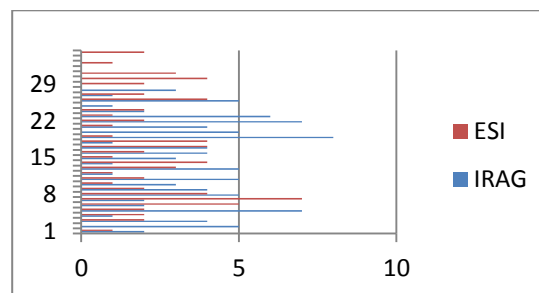
Grafica 5. Comportamiento de ESI-IRAG según localidad a semana 40 – 2016



Fuente SIVIGILA 2016

En cuanto al comportamiento de la notificación de ESI – IRAG centinela por semana epidemiológica se evidencio que para el evento ESI el mayor número de casos notificados se presentó en la semana 7 con 7 casos reportados a SIVIGILA, seguido de las semanas 6 con 5 casos. En lo concerniente al evento IRAG el mayor número de casos notificados ocurrió en la semana 19 y 23 con 8 casos reportados seguidos de la semana 5 con 7 casos semanas 2, 8, 13, 20 y 26 con 5 casos notificados respectivamente. Ver gráfico 6.

Grafico 6. Comportamiento de ESI-IRAG según notificación por semana epidemiológica año 2016



Fuente SIVIGILA 2016

COMPORTAMIENTO DE IRAG INUSITADA EN CARTAGENA HASTA SEMANA 40- 2016

En cuanto a Infección Respiratoria Aguda Grave Inusitada hasta la semana epidemiológica 40 se notificó al Sub Sistema de Vigilancia de Salud Pública SIVIGILA (7) casos pertenecientes al Distrito de Cartagena, los cuales el 75%(n=4) fueron descartados por no cumplir con definición de caso; uno se está a la espera de resultado para definir y el otro 12,5%(n=1) corresponde a paciente de género masculino de 40 años de edad residente en la localidad 2 notificado por la UPGD Ese Hospital Universitario del Caribe con condicional final muerto.



Alcaldía Mayor de Cartagena de Indias

Distrito Turístico y Cultural

Dirección:
Manga Callejón Miramar
Carrera 20 No. 24-46
Cartagena Bolívar

Teléfonos:
3414045 347-
3483420278

vspublica@hotmail.com
www.cartagena.gov.co

Dirección Operativa de Salud Pública
Departamento Administrativo Distrital de Salud- DADIS

COMPORTAMIENTO DE LA MORTALIDAD POR IRA EN MENORES DE 5 AÑOS HASTA SEMANA 40 EPIDEMIOLOGICA - 2016

Se han notificado hasta la semana 40 epidemiológica 15 casos de muertes por IRA en menores de 5 años; de los cuales a 12 se les realizó COVE DISTRITAL, donde se concluyó que la causa directa de la muerte fue por Neumonía

COMPORTAMIENTO DEL EVENTO SEGÚN RÉGIMEN EN SALUD Y ASEGURADORA HASTA SEMANA 40 EPIDEMIOLOGICA 2016

Se observa que el mayor número de fallecidos pertenecían al Régimen Subsidiado con un total de 10 casos. Ver tabla 1.

Tabla 1. Comportamiento según tipo de régimen en salud y aseguradora hasta semana epidemiológica 40 – 2016

TIPO DE RÉGIMEN EN SALUD Y ASEGURADORA	No. De Afiliados
CONTRIBUTIVO	-
CAFESALUD	1
COOMEVA	2
SALUD TOTAL	1
TOTAL	4
SUBSIDIADO	
MUTUAL SER	3
COOSALUD	4
NUEVA EPS	2
COMFAMILIAR	1
AMBUQ	1
TOTAL GENERAL	15

COMPORTAMIENTO DEL EVENTO SEGÚN LOCALIDAD HASTA SEMANA 40- 2016.

Se puede apreciar que el mayor porcentaje de los fallecidos residían en la Localidad 2 con un 60%(n=9) respectivamente, Ver tabla 2

LOCALIDAD	FA	FR
1	3	20,0
2	9	60,0
3	3	20,0
TOTAL	15	100,0

Fuente SIVIGILA 2016

Se puede estimar que el mayor porcentaje de fallecidos vivían en el barrio de Olaya Herrera con un 30,8%(n=4). Ver tabla 3.



Tabla 3. Comportamiento de la mortalidad por ira en menor de 5 años según barrios hasta semana 40 epidemiológica

BARRIOS DE CARTAGENA	FA	FR
BAYUNCA	1	6,7
BRUSELAS	1	6,7
AVENIDA EL CONSULADO	4	26,7
OLAYA HRRERA	1	6,7
TERNERA	1	6,7
VISTA HERMOSA	1	6,7
GENEQUEN	1	6,7
LA BOQUILLA	1	6,7
LA MARIA	1	6,7
LA CANDELARIA	1	6,7
EL POZON	1	6,7
ARROZ BARATO	1	6,7
TOTAL GENERAL	15	100,0

Fuente SIVIGILA 2016

Para este evento la UPGD que más notifico casos fue la Uci Doña Pilar con un 35,7% (n=5), seguido del Hospital Infantil Napoleón Franco Pareja con un 28,6% (n=4) respectivamente. Ver tabla 4.

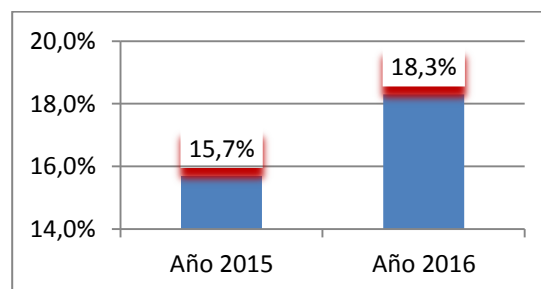
Tabla 4. Comportamiento de la mortalidad por ira en menor de 5 años por UPGD notificadora hasta semana 40

UPGD	FA	FR
Fundacion Uci Doña Pilar	5	33,3
Clinica Madre Bernarda	2	13,3
Clinica C/gena del Mar	1	6,7
Clinica del Bosque	1	6,7
HINFP	4	26,7
Clinica Blas de Lezo	2	13,3
TOTAL GENERAL	15	100,0

Fuente SIVIGILA 2016

Durante el 2015 se notificaron al Subsistema de Vigilancia en Salud a Publica – SIVIGILA hasta semana 40 epidemiológica un total de 13 casos de Mortalidad por IRA en menor de 5 años, teniendo una tasa de defunciones por IRA del 15,7% por cada 100.000 niños menores de 5 años mientras que en el año 2016 a igual semana se notificaron un total de 15 casos con una tasa de defunciones por IRA del 18,3% por cada 100.000 niños menores de 5 años. Ver grafica 2.

Grafica 2. Tasa de defunciones por IRA en menor de 5 años 2015 y 2016 a Semana 40 epidemiológica



Fuente SIVIGILA 2016

COMPORTAMIENTO DE LA MORBILIDAD POR IRA HASTA SEMANA EPIDEMIOLOGICA 40 2015 – 2016

Hasta semana epidemiológica 40 del 2016 se observó que el total de hospitalizados por todas las causas fue de 44.138 pacientes del cual el



6,8% fueron por IRA, para el 2015 a la misma semana epidemiológica el total de hospitalizados fue de 40.491 pacientes y solo el 6,3% fue IRA, el total de hospitalizados en UCI fue de 8.454 del cual 11,8% fue por IRA, para el 2015 el total fue de 8.434 pacientes del cual 11.1% fue por IRA, el total de consulta externa por todas las causas fue de 1.804.896 solo el 8,4% fue por IRA, para el 2015 el total de consulta externa por todas las causas fue 1525291 solo el 8,6% fue por IRA . Ver tabla 5 y 6

Tabla 5. Comportamiento de la morbilidad por IRA hasta semana 40 -2016

HOSPITALIZACION	< 1 año	1 año	2 a 4 años	5 a 19 años	20 a 40 años	40 a 59 años	> 60 años	Total
Hosp. Por IRA	658	300	406	324	337	307	668	2990
Hosp. Por todas las causas	2412	1089	1800	5733	13507	8952	10645	44138
% Hosp. Por IRA	27,3	27,5	22,0	5,7	2,5	3,4	6,3	6,8
UCI	< 1 año	1 año	2 a 4 años	5 a 19 años	20 a 40 años	40 a 59 años	> 60 años	Total
IRA UCI	332	86	83	45	33	82	337	998
UCI por todas las causas	1779	157	206	407	1036	1477	3402	8454
% IRA UCI	18,7	54,8	40,3	11,3	3,2	5,6	9,9	11,8
CONSULTA EXTERNA	< 1 año	1 año	2 a 4 años	5 a 19 años	20 a 40 años	40 a 59 años	> 60 años	Total
IRA por consulta externa	15638	19526	30592	29502	25946	17105	13619	151928
CEXT todas las causas	85691	98862	157161	272844	481102	382995	326241	1804896
% CEXT IRA	18,2	19,8	19,5	10,8	5,4	4,5	4,2	8,4

Fuente SIVIGILA 2016



Alcaldía Mayor de Cartagena de Indias

Distrito Turístico y Cultural

Dirección:
Manga Callejón Miramar
Carrera 20 No. 24-46
Cartagena Bolívar

Teléfonos:
3414045 347-
3483420278

vspublica@hotmail.com
www.cartagena.gov.co

Dirección Operativa de Salud Pública
Departamento Administrativo Distrital de Salud- DADIS

Tabla 6. Comportamiento de la morbilidad por IRA hasta semana 40 -2015

HOSPITALIZACION	< 1 año	1 año	2 a 4 años	5 a 19 años	20 a 40 años	40 a 59 años	> 60 años	Total
Hosp. Por IRA	603	347	382	204	272	179	552	2540
Hosp. Por todas las causas	2042	1089	1648	5853	13167	8066	8626	40491
% Hosp. Por IRA	29,5	31,9	23,2	3,5	2,1	2,2	6,4	6,3
UCI	< 1 año	1 año	2 a 4 años	5 a 19 años	20 a 40 años	40 a 59 años	> 60 años	Total
IRA UCI	438	40	60	46	58	46	250	938
UCI por todas las causas	1814	102	151	428	1095	1466	3378	8434
% IRA UCI	24,1	40,2	40,7	10,7	5,3	3,1	7,4	11,1
CONSULTA EXTERNA	< 1 año	1 año	2 a 4 años	5 a 19 años	20 a 40 años	40 a 59 años	> 60 años	Total
IRA por consulta externa	16062	18718	27477	25507	20660	13488	9636	131548
CEXT todas las causas	74097	81416	131194	248545	407534	315802	266703	1525291
% CEXT IRA	21,7	23,0	20,9	10,3	5,1	4,3	3,6	8,6

Fuente SIVIGILA 2015



Alcaldía Mayor de Cartagena de Indias

Distrito Turístico y Cultural

Dirección:
Manga Callejón Miramar
Carrera 20 No. 24-46
Cartagena Bolívar

Teléfonos:
3414045 347-
3483420278

vspublica@hotmail.com
www.cartagena.gov.co

Dirección Operativa de Salud Pública
Departamento Administrativo Distrital de Salud- DADIS



Alcaldía Mayor de Cartagena de Indias

Distrito Turístico y Cultural

Dirección:
Manga Callejón Miramar
Carrera 20 No. 24-46
Cartagena Bolívar

Teléfonos:
3414045 347-
3483420278

vspublica@hotmail.com
www.cartagena.gov.co

Dirección Operativa de Salud Pública
Departamento Administrativo Distrital de Salud- DADIS