

## COMPORTAMIENTO DE ESI - IRAG EN CARTAGENA HASTA SEMANA 45 - 2016

Hasta la semana epidemiológica No. 45 se han notificado al Sub Sistema de Vigilancia en Salud Pública – SIVIGILA un total de 175 casos, con el código 455 ESI – IRAG Centinela, de los cuales el 45,7% (n= 73) fueron notificados por el Hospital Infantil Napoleón Franco Pareja (UPGD centinela para ESI); mientras que el porcentaje restante 58,3%(n=102) fueron notificados por Gestión Salud (UPGD centinela para IRAG). Ver tabla 1

**Tabla 1. ESI - IRAG Centinela según UPGD a semana 45 – 2016**

UPGD	FA	FR	FA
GESTION SALUD	102	58,3	35.9
HINFP	73	45,7	100
<b>TOTAL</b>	<b>175</b>	<b>100</b>	

Fuente SIVIGILA 2016

Con respecto al comportamiento de la notificación centinela por grupo etario se observa que para el evento ESI el rango de edad que presentó el mayor porcentaje fue el de <de 1 año 91,8% (n=67), seguido del grupo etario de 1 a 9 años con un 8,2% (n=6); en lo referente a el evento IRAG la mayor proporción le correspondió al grupo

de 1 a 9 con un 45,6% (n= 45) seguido del rango mayor de 70 años con un 23,5% (n=24) Ver tabla 2.

**Tabla 2. Casos notificados de ESI – IRAG según grupo etario a semana 45 2016**

N°	EDAD	IRAG		ESI	
		FA	FR	FA	FR
1	< 1 año	4	3,9	67	91,8
2	1 a 9	45	45,2	6	8,2
3	10 a 19	6	5,9	0	0,0
4	20 a 29	4	3,9	0	0,0
5	30 a 45	3	2,9	0	0,0
6	45 a 49	4	3,9	0	0,0
7	50 a 59	5	4,9	0	0
8	60 a 69	11	10,8	0	0,0
9	70 y mas	24	23,5	0	0
	<b>TOTAL</b>	<b>102</b>	<b>100</b>	<b>73</b>	<b>100</b>

Fuente SIVIGILA 2016

En lo que respecta al comportamiento de la ESI según seguridad social se evidencia que el Régimen subsidiado fue quien presentó la mayor proporción de casos notificados hasta semana 45 con un 90,4% (n=66); siendo Coosalud Eps quien presenta el mayor número de afiliados con un 45,5% el régimen Contributivo con un 6,8%(n=5), respectivamente. En lo que concierne con el evento IRAG se evidencia que la mayor proporción de casos se presentó en el Régimen Contributivo con un 87,3% (n=89),



siendo Coomeva Eps quien presenta el mayor número de afiliados con un 82,4%, seguido del Régimen Subsidiado con un 12,7% (n=13). Ver Grafica 3

**Grafica 3. Comportamiento de ESI-IRAG según SGSS y aseguradora a semana 45**

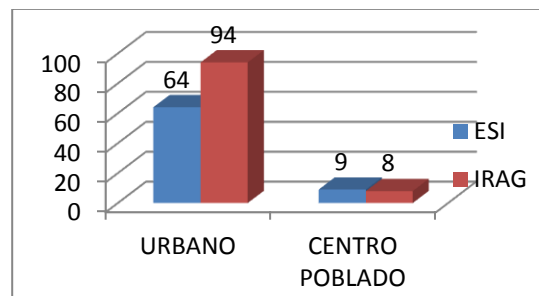
ASEGURADORA	ESI	IRAG	FR ESI	FR IRAG
COOSALUD	31	4	45,5	3,9
COMFACOR	2	0	2,7	0,0
MUTUAL SER	13	4	17,8	3,9
CONFAMILIAR	17	4	23,3	3,9
AMBUQ	2	1	2,7	1,0
SALUD TOTAL	1	4	1,4	3,9
COOMEVA	1	84	1,4	82,4
NUEVA EPS	1	0	1,4	0,0
CAFESALUD	2	0	2,7	0,0
SD	3	1	4,1	1,0
<b>TOTAL</b>	<b>73</b>	<b>102</b>	<b>100,0</b>	<b>100,0</b>

Fuente SIVIGILA 2016

Según el comportamiento de ESI por procedencia se evidencia que el mayor porcentaje de casos se presentaron en pacientes residentes en áreas urbanas con un 87,7% (n=64), mientras que en el porcentaje restante correspondió a pacientes residentes en el Centro Poblado con un 12,3%(n=9). En lo concerniente para el evento de IRAG se evidencia que el mayor porcentaje se presentó en el área urbana con un

92,2%(n=94) y un 7,8% (n=8) para el área rural. Ver grafica 4.

**Grafica 4. Comportamiento de ESI-IRAG según procedencia a semana 45- 2016**



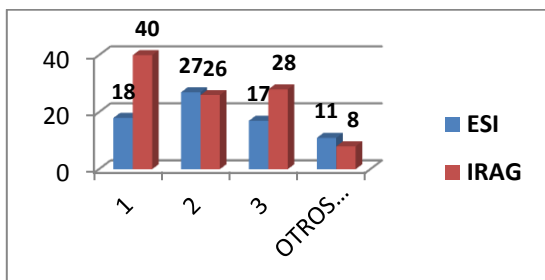
Fuente SIVIGILA 2016

En lo que respecta al comportamiento de la ESI según localidad se evidencia que el mayor número de casos reportados a SIVIGILA se presentaron en la Localidad 2 con un 37% (n=27), seguido de Localidad 1 con un 24,7%(n=18) respectivamente.

Con el evento IRAG se evidencia que el mayor reporte de casos se encontraron en la Localidad 1 con un 45,2 %(n=45), Localidad 3 con un 27,5%(n= 45), seguido de la Localidad 2 con un 25,5% (n=26) Ver grafica 5.



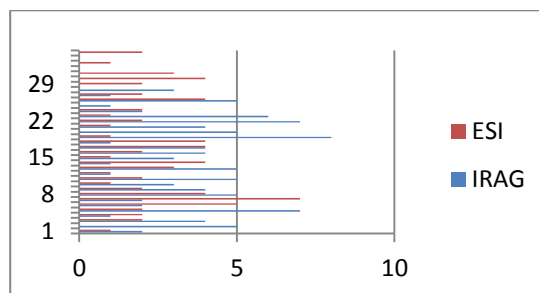
**Grafica 5. Comportamiento de ESI-IRAG según localidad a semana 45 – 2016**



Fuente SIVIGILA 2016

En cuanto al comportamiento de la notificación de ESI – IRAG centinela por semana epidemiológica se evidencio que para el evento ESI el mayor número de casos notificados se presentó en la semana 7 con 7 casos reportados a SIVIGILA, seguido de las semanas 6 con 5 casos. En lo concerniente al evento IRAG el mayor número de casos notificados ocurrió en la semana 19 y 23 con 8 casos reportados seguidos de la semana 5 con 7 casos semanas 2, 8, 13, 20 y 26 con 5 casos notificados respectivamente. Ver gráfico 6.

**Grafico 6. Comportamiento de ESI-IRAG según notificación por semana epidemiológica año 2016**



Fuente SIVIGILA 2016

### COMPORTAMIENTO DE IRAG INUSITADA EN CARTAGENA HASTA SEMANA 45- 2016

En cuanto a Infección Respiratoria Aguda Grave Inusitada hasta la semana epidemiológica 45 se notificó al Sub Sistema de Vigilancia de Salud Pública SIVIGILA (10) casos pertenecientes al Distrito de Cartagena, los cuales el 40%(n=4) fueron descartados por no cumplir con definición de caso; 4 fueron descartados por laboratorio, 1 se está a la espera de resultado del INS para definir; 1 de los notificados corresponde a paciente de género masculino de 33 años de edad residente en la localidad 2 notificado por la UPGD Ese Hospital Universitario del Caribe con condicional final muerto.



Alcaldía Mayor de Cartagena de Indias

Distrito Turístico y Cultural

Dirección:  
Manga Callejón Miramar  
Carrera 20 No. 24-46  
Cartagena Bolívar

Teléfonos:  
3454545 347-  
3483450278

[vspublica@hotmail.com](mailto:vspublica@hotmail.com)  
[www.cartagena.gov.co](http://www.cartagena.gov.co)

Dirección Operativa de Salud Pública  
Departamento Administrativo Distrital de Salud- DADIS

### COMPORTAMIENTO DE LA MORTALIDAD POR IRA EN MENORES DE 5 AÑOS HASTA SEMANA 45 EPIDEMIOLOGICA - 2016

Se han notificado hasta la semana 45 epidemiológica 20 casos de muertes por IRA en menores de 5 años; de los cuales a 12 se les realizó COVE DISTRITAL, donde se concluyó que la causa directa de la muerte fue por Neumonía

### COMPORTAMIENTO DEL EVENTO SEGÚN RÉGIMEN EN SALUD Y ASEGURADORA HASTA SEMANA 45 EPIDEMIOLOGICA 2016

Se observa que el mayor número de fallecidos pertenecían al Régimen Subsidiado con un total de 11 casos. Ver tabla 1.

**Tabla 1. Comportamiento según tipo de régimen en salud y aseguradora hasta semana epidemiológica 45 – 2016**

TIPO DE RÉGIMEN EN SALUD Y ASEGURADORA	No. De Afiliados
<b>CONTRIBUTIVO</b>	-
CAFESALUD	1
COOMEVA	3
SALUD TOTAL	3
<b>SUBSIDIADO</b>	
<b>AMBUQ</b>	1
MUTUAL SER	3
COOSALUD	5
NUEVA EPS	2
COMFAMILIAR	2
TOTAL GENERAL	20

### COMPORTAMIENTO DEL EVENTO SEGÚN LOCALIDAD HASTA SEMANA 45- 2016.

Se puede apreciar que el mayor porcentaje de los fallecidos residían en la Localidad 2 con un 55%(n=11) respectivamente, Ver tabla 2

### Comportamiento de la mortalidad por ira en menor de 5 años según localidad hasta semana 45 epidemiológica

LOCALIDAD	FA	FR
1	5	25,0
2	11	55,0
3	4	20,0
<b>TOTAL</b>	20	100,0

Fuente SIVIGILA 2016

Se puede estimar que el mayor porcentaje de fallecidos vivían en el barrio de Olaya Herrera con un 20%(n=4). Ver tabla 3.



**Tabla 3. Comportamiento de la mortalidad por ira en menor de 5 años según barrios hasta semana 45 epidemiológica**

BARRIOS DE CARTAGENA	FA	FR
Fredonia	1	5,0
Paseo Bolívar	1	5,0
Bayunca	1	5,0
Bruselas	1	5,0
Av. El consulado	1	5,0
Olaya Herrera	4	20,0
Ternerá	1	5,0
Vsita Hermosa	2	10,0
Henequén	1	5,0
La Boquilla	1	5,0
La María	2	10,0
La Candelaria	1	5,0
El pozón	1	5,0
Arroz Barato	1	5,0
Boston	1	5,0
<b>TOTAL GENERAL</b>	<b>20</b>	<b>100,0</b>

Fuente SIVIGILA 2016

Para este evento la UPGD que más notifico casos fue la Uci Doña Pilar con un 40% (n=8), seguido del Hospital Infantil Napoleón Franco Pareja con un 20% (n=4) respectivamente. Ver tabla 4.

**Tabla 4. Comportamiento de la mortalidad por ira en menor de 5 años por UPGD notificadora hasta semana 45**

UPGD	FA	FR
<b>Fundación Uci Doña Pilar</b>	<b>8</b>	<b>40,0</b>
Clínica Madre Bernarda	2	10,0
Clínica C/gena del Mar	1	5,0
Clínica del Bosque	1	5,0
HINFP	4	20,0
Clínica Blas de Lezo	2	10,0
Clínica HIGEA	2	10,0
<b>TOTAL GENERAL</b>	<b>20</b>	<b>100,0</b>

Fuente SIVIGILA 2016

Durante el 2015 se notificaron al Subsistema de Vigilancia en Salud a Pública – SIVIGILA hasta semana 45 epidemiológica un total de 15 casos de Mortalidad por IRA en menor de 5 años, teniendo una tasa de defunciones por IRA del 18% por cada 100.000 niños menores de 5 años mientras que en el año 2016 a igual semana se notificaron un total de 20 casos con una tasa de defunciones por IRA del 24% por cada 100.000 niños menores de 5 años. Ver grafica 2.



Alcaldía Mayor de Cartagena de Indias

Distrito Turístico y Cultural

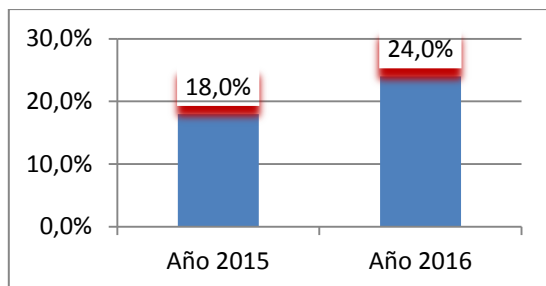
Dirección:  
Manga Callejón Miramar  
Carrera 20 No. 24-46  
Cartagena Bolívar

Teléfonos:  
3454545 347-  
3483450278

[ypublica@hotmail.com](mailto:ypublica@hotmail.com)  
[www.cartagena.gov.co](http://www.cartagena.gov.co)

Dirección Operativa de Salud Pública  
Departamento Administrativo Distrital de Salud- DADIS

**Grafica 2. Tasa de defunciones por IRA en menor de 5 años 2015 y 2016 a Semana 45 epidemiológica**



Fuente SIVIGILA 2016

### **COMPORTAMIENTO DE LA MORBILIDAD POR IRA HASTA SEMANA EPIDEMIOLOGICA 45 2015 – 2016**

Hasta semana epidemiológica 45 del 2016 se observó que el total de hospitalizados por todas las causas fue de 52.006 pacientes del cual el 7,2% por IRA, para el 2015 a la misma semana epidemiológica el total de hospitalizados fue de 48.259 pacientes y solo el 6,6% fue IRA, el total de hospitalizados en UCI fue de 9.913 del cual 11,8% fue por IRA, para el 2015 el total fue de 10.283 pacientes del cual 11.8% fue por IRA, el total de consulta externa por todas las causas fue de 2.067.491 solo el 8,6% fue por IRA, para el 2015 el total de consulta externa por todas las causas fue 1.803.493 solo el 8,7% fue por IRA . Ver tabla 5 y 6



Alcaldía Mayor de Cartagena de Indias

Distrito Turístico y Cultural

Dirección:  
Manga Callejón Miramar  
Carrera 20 No. 24-46  
Cartagena Bolívar

Teléfonos:  
3454545 347-  
3483450278

[vspublica@hotmail.com](mailto:vspublica@hotmail.com)  
[www.cartagena.gov.co](http://www.cartagena.gov.co)

Dirección Operativa de Salud Pública  
Departamento Administrativo Distrital de Salud- DADIS

**Tabla 5. Comportamiento de la morbilidad por IRA hasta semana 45 -2016**

HOSPITALIZACION	< 1 año	1 año	2 a 4 años	5 a 19 años	20 a 39 años	40 a 59 años	> 60 años	Total
Hosp. Por IRA	957	394	476	410	369	344	787	3737
Hosp. Por todas las causas	3275	1521	2359	7359	15121	10016	12355	52006
% Hosp. Por IRA	29,2	25,9	20,2	5,6	2,4	3,4	6,4	7,2
UCI	< 1 año	1 año	2 a 4 años	5 a 19 años	20 a 39 años	40 a 59 años	> 60 años	Total
IRA UCI	404	95	90	50	41	94	394	1168
UCI por todas las causas	2060	172	225	457	1216	1745	4038	9913
% IRA UCI	19,6	55,2	40,0	10,9	3,4	5,4	9,8	11,8
CONSULTA EXTERNA	< 1 año	1 año	2 a 4 años	5 a 19 años	20 a 39 años	40 a 59 años	> 60 años	Total
IRA por consulta externa	19160	22515	35022	34450	30239	19893	15746	177025
CEXT todas las causas	102424	115842	183146	315147	542432	435895	372605	2067491
% CEXT IRA	18,7	19,4	19,1	10,9	5,6	4,6	4,2	8,6

Fuente SIVIGILA 2016

**Tabla 5. Comportamiento de la morbilidad por IRA hasta semana 45 -2015**

HOSPITALIZACION	< 1 año	1 año	2 a 4 años	5 a 19 años	20 a 39 años	40 a 59 años	> 60 años	Total
Hosp. Por IRA	849	450	466	260	326	228	700	3279
Hosp. Por todas las causas	2641	1396	2016	7121	15829	9675	10589	49267
% Hosp. Por IRA	32,1	32,2	23,1	3,7	2,1	2,4	6,6	6,7
UCI	< 1 año	1 año	2 a 4 años	5 a 19 años	20 a 39 años	40 a 59 años	> 60 años	Total
IRA UCI	570	67	74	56	62	60	324	1213
UCI por todas las causas	2274	149	188	549	1288	1741	4094	10283
% IRA UCI	25,1	45,0	39,4	10,2	4,8	3,4	7,9	11,8
CONSULTA EXTERNA	< 1 año	1 año	2 a 4 años	5 a 19 años	20 a 39 años	40 a 59 años	> 60 años	Total
IRA por consulta externa	19591	22167	32062	30521	24856	16313	11967	157477
CEXT todas las causas	88651	96998	156475	292084	478003	374932	316350	1803493
% CEXT IRA	22,1	22,9	20,5	10,4	5,2	4,4	3,8	8,7

Fuente SIVIGILA 2015



Alcaldía Mayor de Cartagena de Indias

Distrito Turístico y Cultural

Dirección:  
Manga Callejón Miramar  
Carrera 20 No. 24-46  
Cartagena Bolívar

Teléfonos:  
3454545 347-  
3483450278

[vspublica@hotmail.com](mailto:vspublica@hotmail.com)  
[www.cartagena.gov.co](http://www.cartagena.gov.co)

Dirección Operativa de Salud Pública  
Departamento Administrativo Distrital de Salud- DADIS



Alcaldía Mayor de Cartagena de Indias

---

Distrito Turístico y Cultural

Dirección:  
Manga Callejón Miramar  
Carrera 20 No. 24-46  
Cartagena Bolívar

Teléfonos:  
3454545 347-  
3483450278

[vspublica@hotmail.com](mailto:vspublica@hotmail.com)  
[www.cartagena.gov.co](http://www.cartagena.gov.co)

Dirección Operativa de Salud Pública  
Departamento Administrativo Distrital de Salud- DADIS





Alcaldía Mayor de Cartagena de Indias

---

Distrito Turístico y Cultural

Dirección:  
Manga Callejón Miramar  
Carrera 20 No. 24-46  
Cartagena Bolívar

Teléfonos:  
3454545 347-  
3483450278

[vspublica@hotmail.com](mailto:vspublica@hotmail.com)  
[www.cartagena.gov.co](http://www.cartagena.gov.co)

Dirección Operativa de Salud Pública  
Departamento Administrativo Distrital de Salud- DADIS