

## COMPORTAMIENTO DE ESI - IRAG EN CARTAGENA HASTA SEMANA 48 - 2016

Hasta la semana epidemiológica No. 48 se han notificado al Sub Sistema de Vigilancia en Salud Pública – SIVIGILA un total de 175 casos, con el código 485 ESI – IRAG Centinela, de los cuales el 48,7% (n= 73) fueron notificados por el Hospital Infantil Napoleón Franco Pareja (UPGD centinela para ESI); mientras que el porcentaje restante 58,3%(n=102) fueron notificados por Gestión Salud (UPGD centinela para IRAG). Ver tabla 1

**Tabla 1. ESI - IRAG Centinela según UPGD a semana 48 – 2016**

UPGD	FA	FR	FA
<b>GESTION SALUD</b>	102	58,3	35.9
<b>HINFP</b>	73	48,7	100
<b>TOTAL</b>	175	100	

Fuente SIVIGILA 2016

Con respecto al comportamiento de la notificación centinela por grupo etario se observa que para el evento ESI el rango de edad que presentó el mayor porcentaje fue el de <de 1 año 91,8% (n=67), seguido del grupo etario de 1 a 9 años con un 8,2% (n=6); en lo referente a el evento IRAG la mayor proporción le correspondió al grupo

de 1 a 9 con un 48,6% (n= 48) seguido del rango mayor de 70 años con un 23,5% (n=24) Ver tabla 2.

**Tabla 2. Casos notificados de ESI – IRAG según grupo etario a semana 48 2016**

N°	EDAD	IRAG		ESI	
		FA	FR	FA	FR
1	< 1 año	4	3,9	67	91,8
2	1 a 9	48	48,2	6	8,2
3	10 a 19	6	5,9	0	0,0
4	20 a 29	4	3,9	0	0,0
5	30 a 48	3	2,9	0	0,0
6	48 a 49	4	3,9	0	0,0
7	50 a 59	5	4,9	0	0
8	60 a 69	11	10,8	0	0,0
9	70 y mas	24	23,5	0	0
	<b>TOTAL</b>	<b>102</b>	<b>100</b>	<b>73</b>	<b>100</b>

Fuente SIVIGILA 2016

En lo que respecta al comportamiento de la ESI según seguridad social se evidencia que el Régimen subsidiado fue quien presentó la mayor proporción de casos notificados hasta semana 48 con un 90,4% (n=66); siendo Coosalud Eps quien presenta el mayor número de afiliados con un 48,5% el régimen Contributivo con un 6,8%(n=5), respectivamente. En lo que concierne con el evento IRAG se evidencia que la mayor proporción de casos se presentó en el Régimen Contributivo con un 87,3% (n=89),



siendo Coomeva Eps quien presenta el mayor número de afiliados con un 82,4%, seguido del Régimen Subsidiado con un 12,7% (n=13). Ver Grafica 3

**Grafica 3. Comportamiento de ESI-IRAG según SGSS y aseguradora a semana 48**

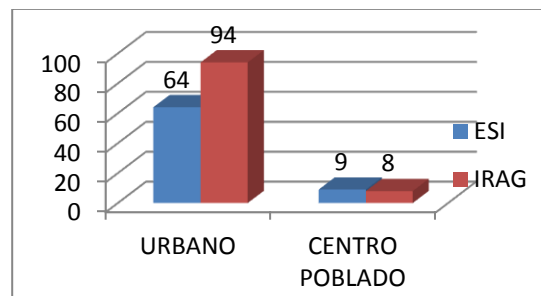
ASEGURADORA	ESI	IRAG	FR ESI	FR IRAG
COOSALUD	31	4	48,5	3,9
COMFACOR	2	0	2,7	0,0
MUTUAL SER	13	4	17,8	3,9
CONFAMILIAR	17	4	23,3	3,9
AMBUQ	2	1	2,7	1,0
SALUD TOTAL	1	4	1,4	3,9
COOMEVA	1	84	1,4	82,4
NUEVA EPS	1	0	1,4	0,0
CAFESALUD	2	0	2,7	0,0
SD	3	1	4,1	1,0
<b>TOTAL</b>	<b>73</b>	<b>102</b>	<b>100,0</b>	<b>100,0</b>

Fuente SIVIGILA 2016

Según el comportamiento de ESI por procedencia se evidencia que el mayor porcentaje de casos se presentaron en pacientes residentes en áreas urbanas con un 87,7% (n=64), mientras que en el porcentaje restante correspondió a pacientes residentes en el Centro Poblado con un 12,3%(n=9). En lo concerniente para el evento de IRAG se evidencia que el mayor porcentaje se presentó en el área urbana con un

92,2%(n=94) y un 7,8% (n=8) para el área rural. Ver grafica 4.

**Grafica 4. Comportamiento de ESI-IRAG según procedencia a semana 48- 2016**



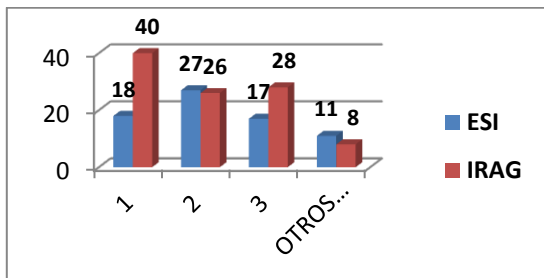
Fuente SIVIGILA 2016

En lo que respecta al comportamiento de la ESI según localidad se evidencia que el mayor número de casos reportados a SIVIGILA se presentaron en la Localidad 2 con un 37% (n=27), seguido de Localidad 1 con un 24,7%(n=18) respectivamente.

Con el evento IRAG se evidencia que el mayor reporte de casos se encontraron en la Localidad 1 con un 48,2 %(n=48), Localidad 3 con un 27,5%(n= 48), seguido de la Localidad 2 con un 25,5% (n=26) Ver grafica 5.



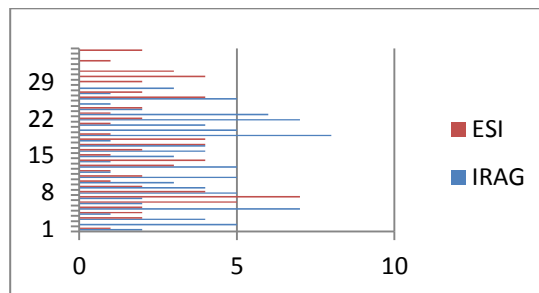
**Grafica 5. Comportamiento de ESI-IRAG según localidad a semana 48 – 2016**



Fuente SIVIGILA 2016

En cuanto al comportamiento de la notificación de ESI – IRAG centinela por semana epidemiológica se evidencio que para el evento ESI el mayor número de casos notificados se presentó en la semana 7 con 7 casos reportados a SIVIGILA, seguido de las semanas 6 con 5 casos. En lo concerniente al evento IRAG el mayor número de casos notificados ocurrió en la semana 19 y 23 con 8 casos reportados seguidos de la semana 5 con 7 casos semanas 2, 8, 13, 20 y 26 con 5 casos notificados respectivamente. Ver gráfico 6.

**Grafico 6. Comportamiento de ESI-IRAG según notificación por semana epidemiológica año 2016**



Fuente SIVIGILA 2016

### COMPORTAMIENTO DE IRAG INUSITADA EN CARTAGENA HASTA SEMANA 48- 2016

En cuanto a Infección Respiratoria Aguda Grave Inusitada hasta la semana epidemiológica 48 se notificó al Sub Sistema de Vigilancia de Salud Pública SIVIGILA (10) casos pertenecientes al Distrito de Cartagena, los cuales el 40%(n=4) fueron descartados por no cumplir con definición de caso; 4 fueron descartados por laboratorio, 1 se está a la espera de resultado del INS para definir; 1 de los notificados corresponde a paciente de género masculino de 33 años de edad residente en la localidad 2 notificado por la UPGD Ese Hospital Universitario del Caribe con condicional final muerto.



Alcaldía Mayor de Cartagena de Indias

Distrito Turístico y Cultural

Dirección:  
Manga Callejón Miramar  
Carrera 20 No. 24-48  
Cartagena Bolívar

Teléfonos:  
3484848 348-  
3483480278

[vspublica@hotmail.com](mailto:vspublica@hotmail.com)  
[www.cartagena.gov.co](http://www.cartagena.gov.co)

Dirección Operativa de Salud Pública  
Departamento Administrativo Distrital de Salud- DADIS

## COMPORTAMIENTO DE LA MORTALIDAD POR IRA EN MENORES DE 5 AÑOS HASTA SEMANA 48 EPIDEMIOLOGICA - 2016

Se han notificado hasta la semana 48 epidemiológica 23 casos de muertes por IRA en menores de 5 años; de los cuales a 15 se les realizó COVE DISTRITAL, fueron descartados 3 casos por no cumplir con definición caso quedando un total de fallecidos de 19 casos donde se concluyó que la causa directa de la muerte fue por Neumonía

## COMPORTAMIENTO DEL EVENTO SEGÚN REGIMEN EN SALUD Y ASEGURADORA HASTA SEMANA 48 EPIDEMIOLOGICA 2016

Se observa que el mayor número de fallecidos pertenecían al Régimen Subsidiado con un total de 15 casos. Ver tabla 1.

Tabla 1. Comportamiento según tipo de régimen en salud y aseguradora hasta semana epidemiológica 48 – 2016

TIPO DE RÉGIMEN EN SALUD Y ASEGURADORA	No. De Afiliados
<b>CONTRIBUTIVO</b>	
CAFESALUD	1
COOMEVA	3
SALUD TOTAL	3
<b>SUBSIDIADO</b>	
AMBUQ	2
MUTUAL SER	4
COOSALUD	6
NUEVA EPS sub subsidiado	2
COMFAMILIAR	2
<b>TOTAL GENERAL</b>	<b>23</b>

Fuente SIVIGILA 2016

## COMPORTAMIENTO DEL EVENTO SEGÚN LOCALIDAD HASTA SEMANA 48- 2016.

Se puede apreciar que el mayor porcentaje de los fallecidos residían en la Localidad 2 con un 60,9%(n=14) respectivamente, Ver tabla 2

## Comportamiento de la mortalidad por ira en menor de 5 años según localidad hasta semana 48 epidemiológica

LOCALIDAD	FA	FR
1	5	21,7
2	14	60,9
3	4	17,4
<b>TOTAL</b>	<b>23</b>	<b>100,0</b>

Fuente SIVIGILA 2016



Alcaldía Mayor de Cartagena de Indias

Distrito Turístico y Cultural

Dirección:  
Manga Callejón Miramar  
Carrera 20 No. 24-48  
Cartagena Bolívar

Teléfonos:  
3484848 348-  
3483480278

[vspublica@hotmail.com](mailto:vspublica@hotmail.com)  
[www.cartagena.gov.co](http://www.cartagena.gov.co)

Dirección Operativa de Salud Pública  
Departamento Administrativo Distrital de Salud- DADIS

Se puede estimar que el mayor porcentaje de fallecidos vivían en el barrio de Olaya Herrera con un 17,4%%(n=4). Ver tabla 3.

**Tabla 3. Comportamiento de la mortalidad por ira en menor de 5 años según barrios hasta semana 48 epidemiológica**

BARRIOS DE CARTAGENA	FA	FR
Ciudad del Bicentenario	1	4,3
Paraiso	1	4,3
Fredonia	1	4,3
Paseo Bolivar	1	4,3
Bayunca	1	4,3
Bruselas	1	4,3
Av. El consulado	1	4,3
<b>Olaya Herrera</b>	<b>4</b>	<b>17,4</b>
Tenera	1	4,3
Vsita Hermosa	2	8,7
Henequen	2	8,7
La Boquilla	2	8,7
La Maria	1	4,3
La Candelaria	1	4,3
El pozon	1	4,3
Arroz Barato	1	4,3
Boston	1	4,3
<b>TOTAL GENERAL</b>	<b>23</b>	<b>100,0</b>

Fuente SIVIGILA 2016

Para este evento la UPGD que más notifico casos fue la Uci Doña Pilar con un 39,1% (n=9), seguido del Hospital Infantil Napoleón Franco

Pareja con un 21,7% (n=5) respectivamente. Ver tabla 4.

**Tabla 4. Comportamiento de la mortalidad por ira en menor de 5 años por UPGD notificadora hasta semana 48**

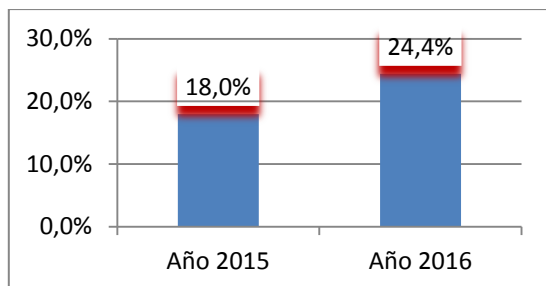
UPGD	FA	FR
Fundación Uci Doña Pilar	9	39,1
Clínica Madre Bernarda	3	13,0
Clínica C/gena del Mar	1	4,3
Clínica del Bosque	1	4,3
HINFP	5	21,7
Clínica Blas de Lezo	2	8,7
Clínica HIGEA	2	8,7
<b>TOTAL GENERAL</b>	<b>23</b>	<b>100,0</b>

Fuente SIVIGILA 2016

Durante el 2015 se notificaron al Subsistema de Vigilancia en Salud a Publica – SIVIGILA hasta semana 48 epidemiológica un total de 15 casos de Mortalidad por IRA en menor de 5 años, teniendo una tasa de defunciones por IRA del 18% por cada 100.000 niños menores de 5 años mientras que en el año 2016 a igual semana se notificaron un total de 20 casos con una tasa de defunciones por IRA del 24,4% por cada 100.000 niños menores de 5 años. Ver grafica 2.



**Grafica 2. Tasa de defunciones por IRA en menor de 5 años 2015 y 2016 a Semana 48 epidemiológica**



Fuente SIVIGILA 2016

### **COMPORTAMIENTO DE LA MORBILIDAD POR IRA HASTA SEMANA EPIDEMIOLOGICA 48 2015 – 2016**

Hasta semana epidemiológica 48 del 2016 se observó que el total de hospitalizados por todas las causas fue de 54.679 pacientes del cual el 7,4% por IRA, para el 2015 a la misma semana epidemiológica el total de hospitalizados fue de 53,759 pacientes y solo el 6,6% fue IRA, el total de hospitalizados en UCI fue de 10.692 del cual 11,9% fue por IRA, para el 2015 el total fue de 11.118 pacientes del cual 11,7% fue por IRA, el total de consulta externa por todas las causas fue de 2.199.478 solo el 8,7% fue por IRA, para el 2015 el total de consulta externa por todas las causas fue 2,041.794 solo el 8,2% fue por IRA . Ver tabla 5 y 6



Alcaldía Mayor de Cartagena de Indias

Distrito Turístico y Cultural

Dirección:  
Manga Callejón Miramar  
Carrera 20 No. 24-48  
Cartagena Bolívar

Teléfonos:  
3484848 348-  
3483480278

[vspublica@hotmail.com](mailto:vspublica@hotmail.com)  
[www.cartagena.gov.co](http://www.cartagena.gov.co)

Dirección Operativa de Salud Pública  
Departamento Administrativo Distrital de Salud- DADIS

**Tabla 5. Comportamiento de la morbilidad por IRA hasta semana 48 -2016**

HOSPITALIZACION	< 1 año	1 año	2 a 4 años	5 a 19 años	20 a 39 años	40 a 59 años	> 60 años	Total
Hosp. Por IRA	1038	429	516	447	395	359	852	4036
Hosp. Por todas las causas	3414	1599	2441	7727	15854	10554	13090	54679
% Hosp. Por IRA	30,4	26,8	21,1	5,8	2,5	3,4	6,5	7,4
UCI	< 1 año	1 año	2 a 4 años	5 a 19 años	20 a 39 años	40 a 59 años	> 60 años	Total
IRA UCI	445	107	93	56	46	109	419	1275
UCI por todas las causas	2196	188	236	485	1304	1898	4385	10692
% IRA UCI	20,3	56,9	39,4	11,5	3,5	5,7	9,6	11,9
CONSULTA EXTERNA	< 1 año	1 año	2 a 4 años	5 a 19 años	20 a 39 años	40 a 59 años	> 60 años	Total
IRA por consulta externa	20842	24220	37149	36861	33084	21788	17114	191058
CEXT todas las causas	109256	123920	194427	335867	575750	463189	397069	2199478
% CEXT IRA	19,1	19,5	19,1	11,0	5,7	4,7	4,3	8,7

Fuente SIVIGILA 2016

**Tabla 5. Comportamiento de la morbilidad por IRA hasta semana 48 -2015**

HOSPITALIZACION	< 1 año	1 año	2 a 4 años	5 a 19 años	20 a 39 años	40 a 59 años	> 60 años	Total
Hosp. Por IRA	929	480	493	284	358	253	758	3555
Hosp. Por todas las causas	2931	1508	2151	7728	17277	10543	11601	53739
% Hosp. Por IRA	31,7	31,8	22,9	3,7	2,1	2,4	6,5	6,6
UCI	< 1 año	1 año	2 a 4 años	5 a 19 años	20 a 39 años	40 a 59 años	> 60 años	Total
IRA UCI	625	70	76	56	62	66	350	1305
UCI por todas las causas	2446	155	200	597	1385	1899	4436	11118
% IRA UCI	25,6	45,2	38,0	9,4	4,5	3,5	7,9	11,7
CONSULTA EXTERNA	< 1 año	1 año	2 a 4 años	5 a 19 años	20 a 39 años	40 a 59 años	> 60 años	Total
IRA por consulta externa	20965	23424	33723	32303	26545	17495	13172	167627
CEXT todas las causas	98049	106165	171954	329212	544366	427835	364213	2041794
% CEXT IRA	21,4	22,1	19,6	9,8	4,9	4,1	3,6	8,2

Fuente SIVIGILA 2015



Alcaldía Mayor de Cartagena de Indias

Distrito Turístico y Cultural

Dirección:  
Manga Callejón Miramar  
Carrera 20 No. 24-48  
Cartagena Bolívar

Teléfonos:  
3484848 348-  
3483480278

[vspublica@hotmail.com](mailto:vspublica@hotmail.com)  
[www.cartagena.gov.co](http://www.cartagena.gov.co)

Dirección Operativa de Salud Pública  
Departamento Administrativo Distrital de Salud- DADIS



Alcaldía Mayor de Cartagena de Indias

---

Distrito Turístico y Cultural

Dirección:  
Manga Callejón Miramar  
Carrera 20 No. 24-48  
Cartagena Bolívar

Teléfonos:  
3484848 348-  
3483480278

[ypublica@hotmail.com](mailto:ypublica@hotmail.com)  
[www.cartagena.gov.co](http://www.cartagena.gov.co)

Dirección Operativa de Salud Pública  
Departamento Administrativo Distrital de Salud- DADIS





Alcaldía Mayor de Cartagena de Indias

---

Distrito Turístico y Cultural

Dirección:  
Manga Callejón Miramar  
Carrera 20 No. 24-48  
Cartagena Bolívar

Teléfonos:  
3484848 348-  
3483480278

[vspublica@hotmail.com](mailto:vspublica@hotmail.com)  
[www.cartagena.gov.co](http://www.cartagena.gov.co)

Dirección Operativa de Salud Pública  
Departamento Administrativo Distrital de Salud- DADIS