

# HEPATITIS B, C, D



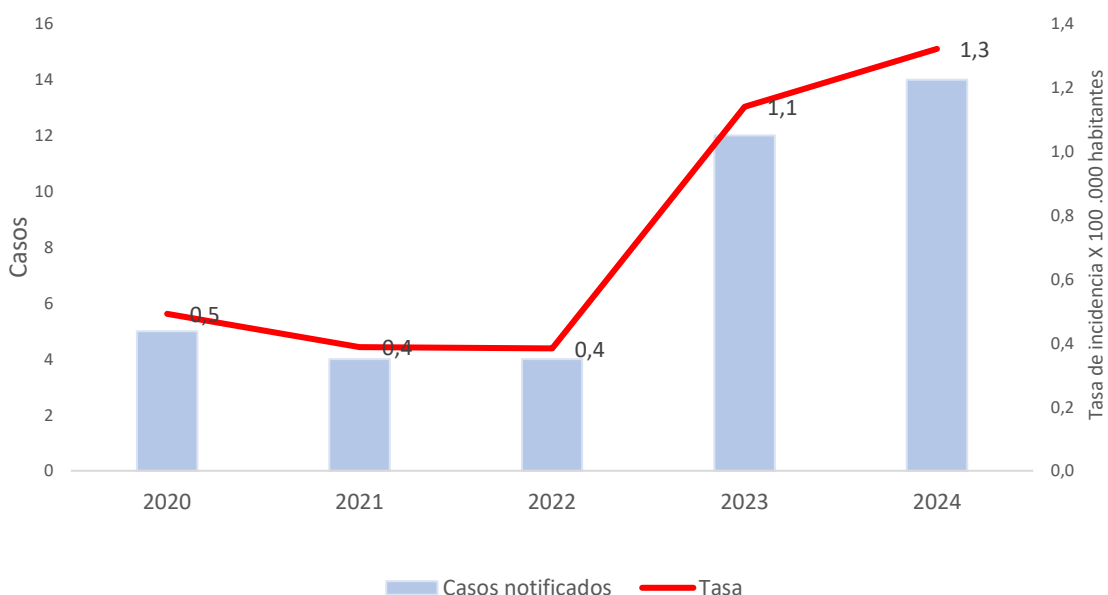
A semana epidemiológica X de 2024



No. Casos

14

## Análisis de tiempo



### Razón de incidencia Hepatitis B, C, D.

Año	Incidencia	Var frente 2024
2020	0,49	56,92
2021	0,39	66,02
2022	0,38	66,38
2023	1,14	13,67
2024	1,32	

	2020	2021	2022	2023	2024
Casos	5	4	4	12	14
** Nac.ext	1				

Fuente: SIVIGILA 2020-2024.

## Análisis de lugar

### Casos por localidad y barrio

localidad_	bar_ver_	FA	FR
De la virgen y turística	FREDONIA	1	7,14%
	LA ESPERANZA	1	7,14%
	LA MARIA	1	7,14%
	SD	1	7,14%
	VILLA ESTRELLA	1	7,14%
	OLAYA	1	7,14%
Historica y del Caribe	AMBERES	1	7,14%
	EL PRADO	3	21,43%
	BARRIO CHINO	1	7,14%
	URB ANITA	1	7,14%
Industrial y de la Bahía	CEBALLOS	1	7,14%
	EL SOCORRO	1	7,14%
<b>Total general</b>		<b>14</b>	<b>100</b>

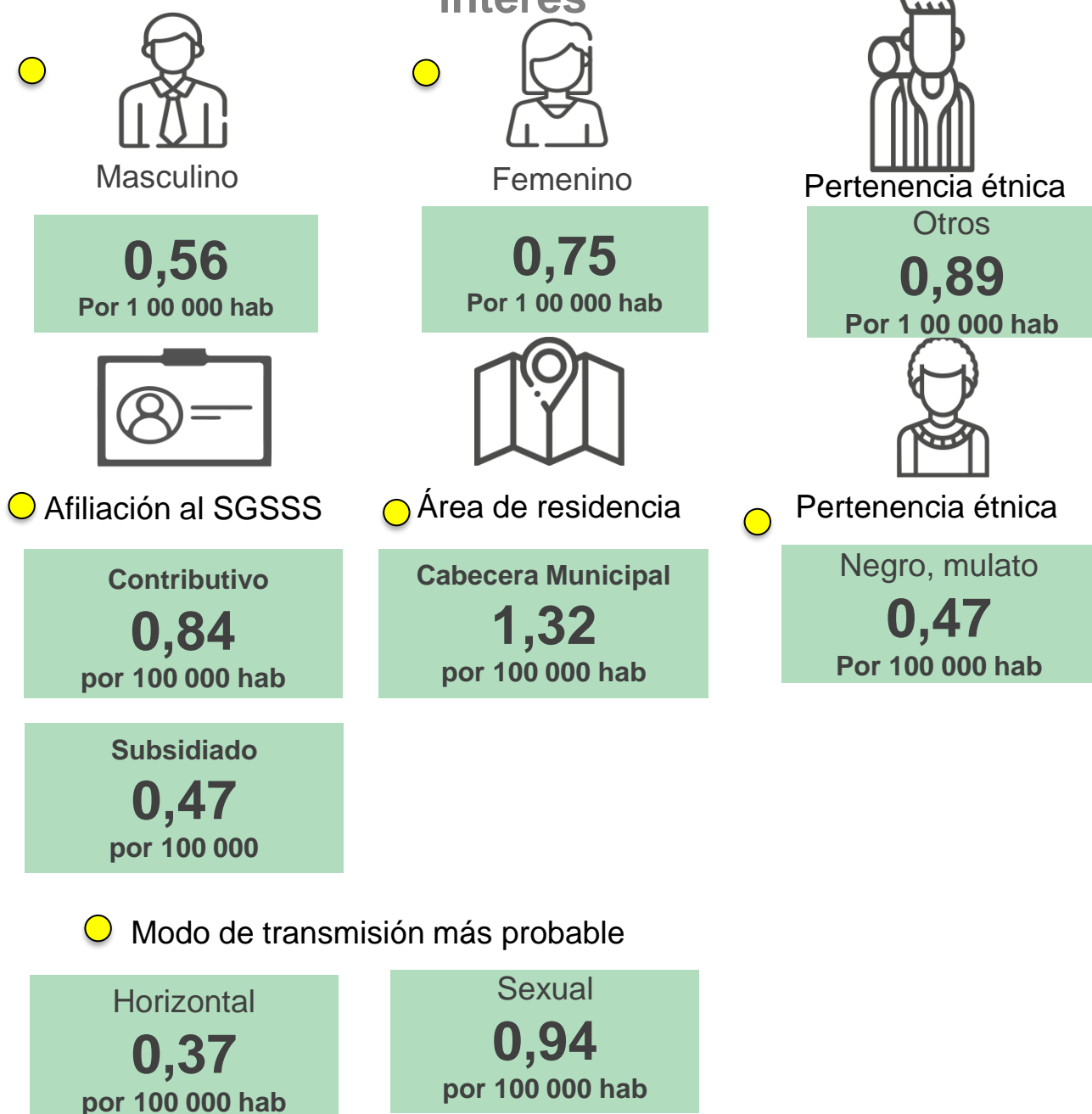
### Casos por UPGD

UPGD	FA	FR
BIENESTAR IPS SAS PEDRO DE HEREDIA	6	46,15%
QUIMIOSALUD SAS	2	15,38%
CENTRO DE SALUD FREDONIA	1	7,69%
CAMINOS IPS SAS	1	7,69%
NEURODINAMIA SA CLINICA NEURO		
CARDIO VASCULAR	1	7,69%
CLINICA NUESTRA SEDE CARTAGENA	1	7,69%
IPS ESPECIALIZADA CARTAGENA	1	7,69%
<b>Total general</b>	<b>13</b>	<b>100%</b>

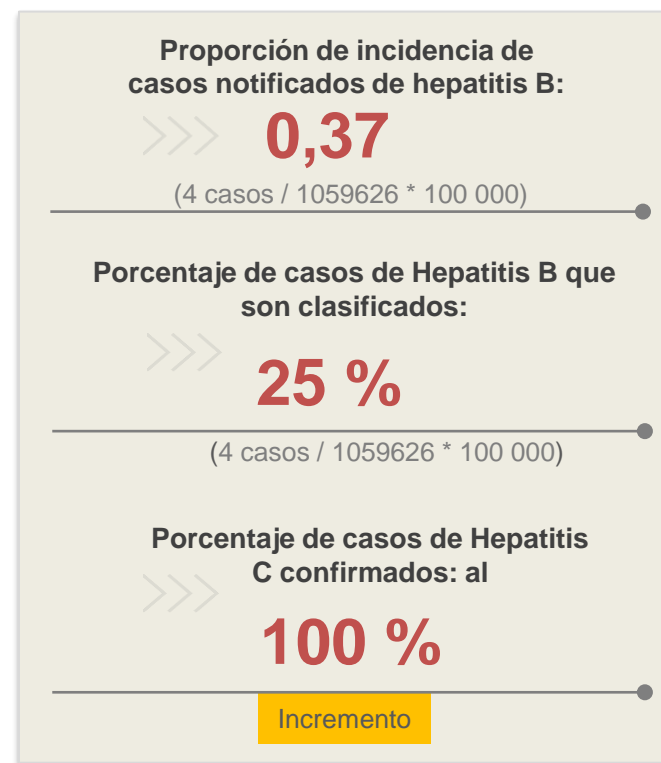
Fuente: SIVIGILA 2020-2024.

## Análisis de persona

### Razón incidencia y variables de interés

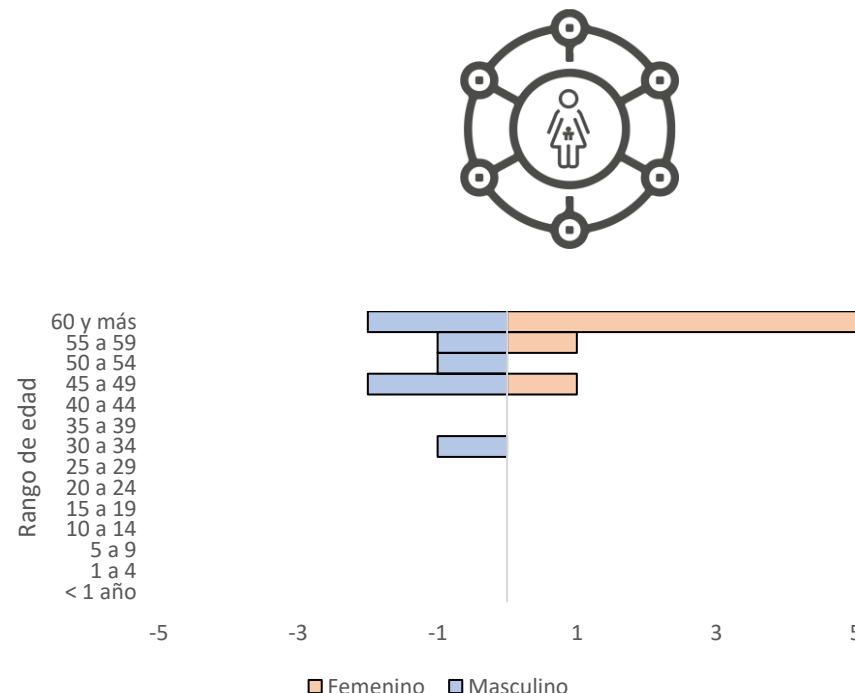


## Indicadores



Esperado	Observado	Estado
4,3	14	Incremento

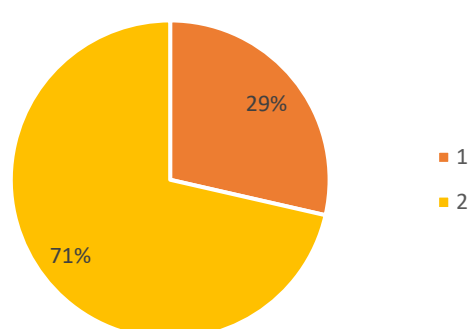
### Pirámide poblacional



### Comportamiento respecto a 2023:

- Aumento
- Sin cambio
- Disminución

### Estrato socioeconómico





# Hepatitis B, C, D

A semana epidemiológica X de 2024

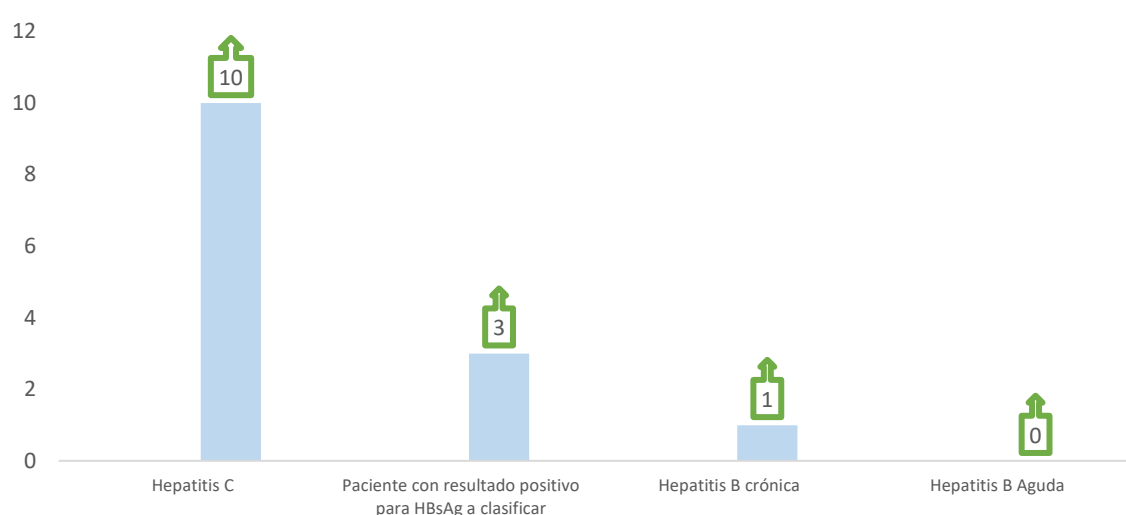


No. Casos

14

## Anexos

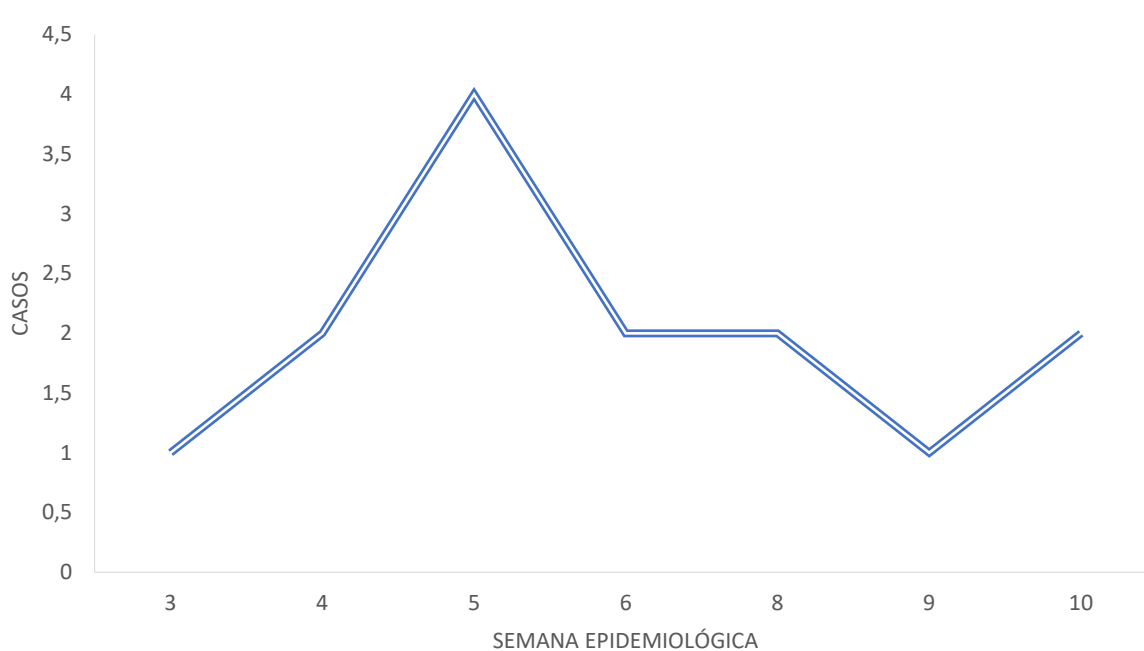
Anexo No 1. Clasificación de casos de Hepatitis B, C, D



Anexo No 2. Casos por EAPB

EAPB	FA	FR
<b>CONTRIBUTIVO</b>		
NUEVA EPS	8	57%
SALUD TOTAL	1	7,14%
<b>SUBSIDIADO</b>		
NUEVA EPS	2	14,29%
MUTUAL SER	2	14,29%
COOSALUD	1	7,14%
<b>Total general</b>	<b>14</b>	<b>100%</b>

Anexo 3. Casos por semana epidemiológica



### Ficha técnica

Con base en la información reportada al Sivigila del evento Hepatitis B, Hepatitis C y co-infección/supra-infección Hepatitis B-Delta, con corte hasta la semana epidemiológica X de 2024, se efectuó la estimación de la notificación de casos por 100.000 habitantes, la distribución porcentual de la clasificación, de algunas variables demográficas y de mecanismo de transmisión. Para el análisis de los comportamientos inusuales se utilizó variación porcentual comparando el año previo con el año presente para determinar si se encuentra en incremento o decremento el evento, por periodo epidemiológico. Adicionalmente se muestra el comportamiento histórico del evento desde el año 2020 a lo observado en el 2024.

Se realizó control de calidad de la información. En el comportamiento del evento se tienen en cuenta los casos notificados al Sivigila, que cumplen con definición de caso. El denominador de los indicadores se tomó de la proyección de población 2018 - 2050 del DANE.

PROGRAMA DE VIGILANCIA EN SALUD PÚBLICA  
DEPARTAMENTO ADMINISTRATIVO DISTRITAL DE SALUD DADIS

ALEX ALBERTO TEJADA NUÑEZ  
Director DADIS

EVA MASIEL PEREZ TORRES  
Líder programa de vigilancia en salud pública

ELABORADO POR  
ALEJANDRA VELÁSQUEZ MORALES  
Profesional Especializado