

INFORME DE EVENTO APTR

Boletín Epidemiológico Agresiones por Animales Potencialmente Transmisores de Rabia (APTR)

Semana Epidemiológica #6 - 2024



272

No. de casos

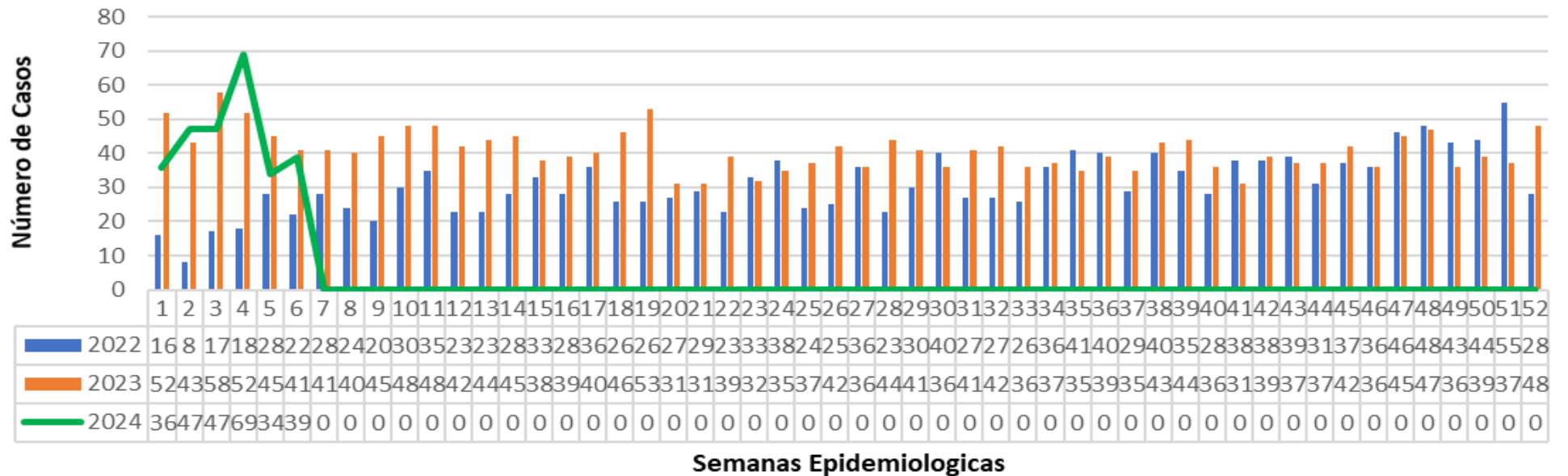


Teniendo en cuenta la notificación al SIVIGILA del evento Agresiones por Animales Potencialmente Transmisores de Rabia, en el Distrito de Cartagena de Indias a semana epidemiológica #6 año 2024 se reportaron por parte UPGD 272 casos, en el 2023 se notificaron 291 casos, mientras que en el 2022 se presentaron 109 casos en concordancia con lo anterior se presenta un menor número de casos en el año 2024. (Figura 1).

COMO SE COMPORTA EL EVENTO

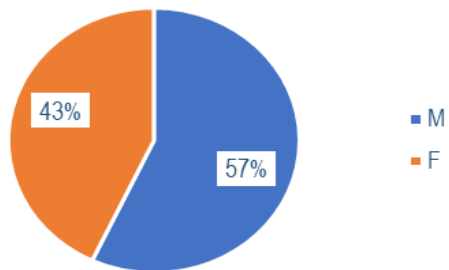
Año	Casos	Variación Con Respecto a 2024	
2021	109	↑	150%
2022	291	↓	-7%
2023	272		

COMPORTAMIENTO EPIDEMIOLOGICO DE LAS APTR A SEMANA EPIDEMIOLOGICA #6 2024

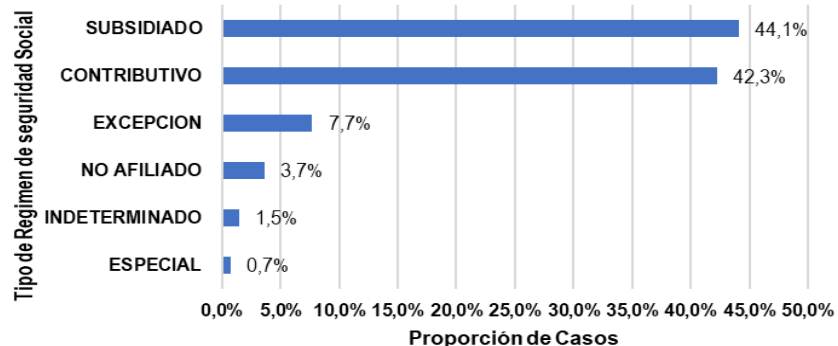


COMPORTAMIENTO DEMOGRAFICO SEMANA EPIDEMIOLOGICA #6 - 2024

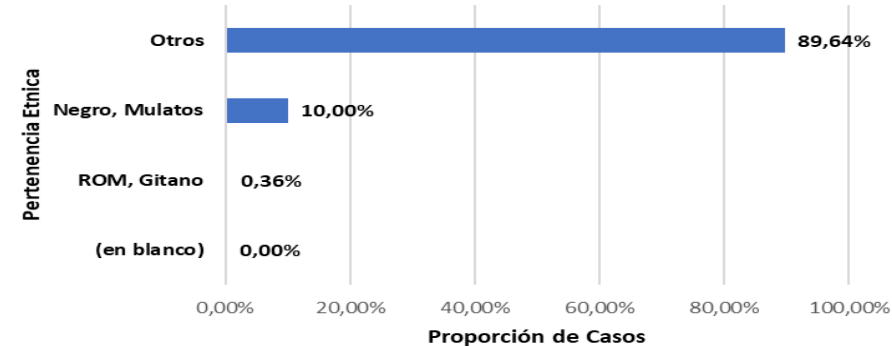
Casos por Sexo



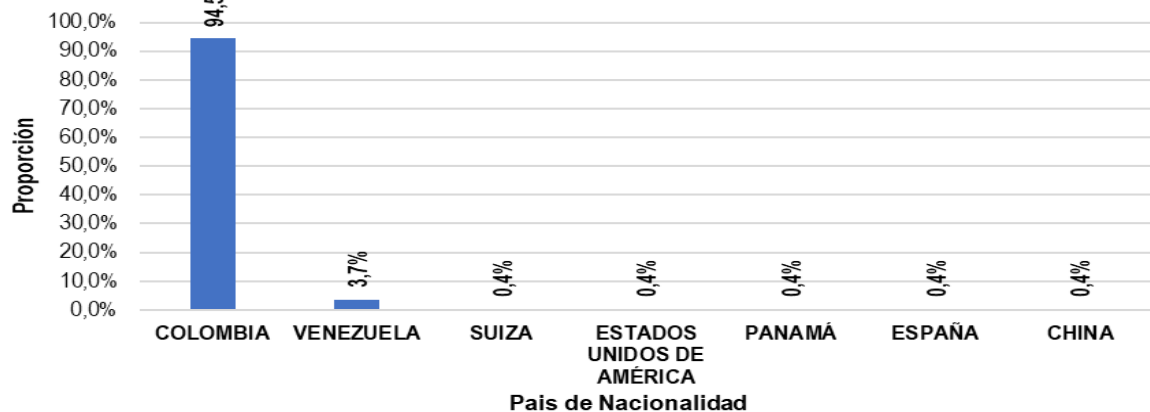
Casos por Tipo de Regimen



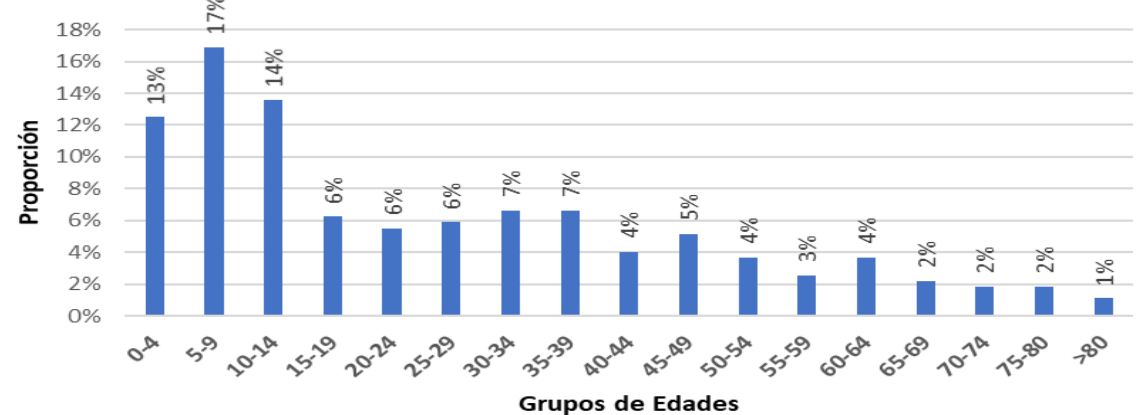
Casos Por Pertinencia Etnica



Casos por Nacionalidad

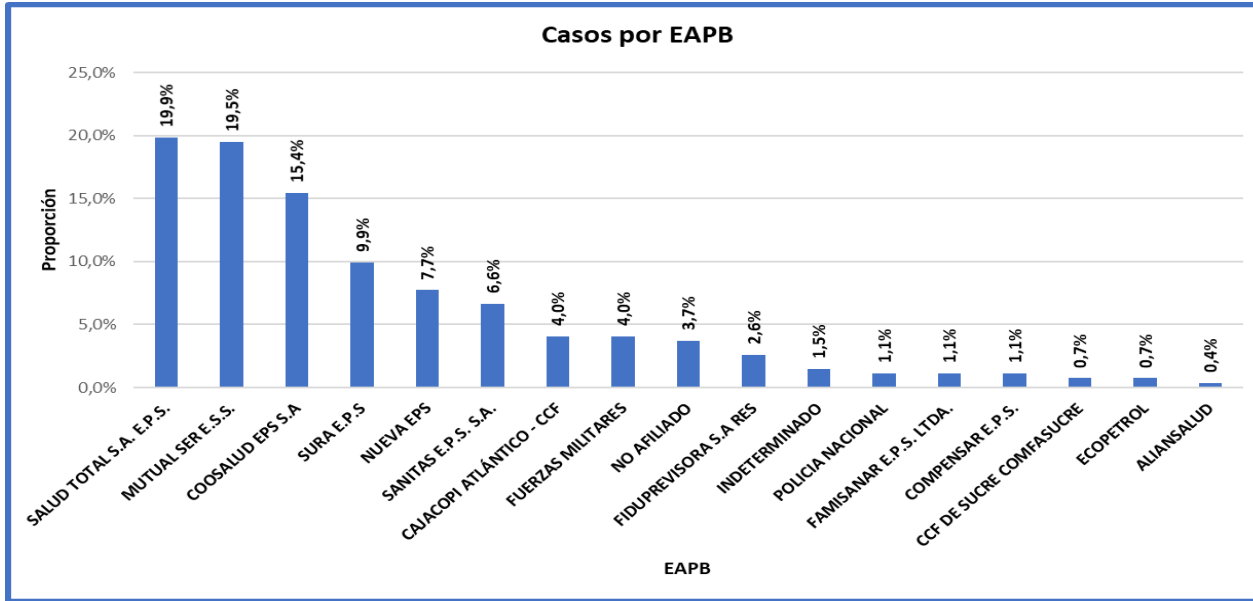


Casos por Grupos de Edades

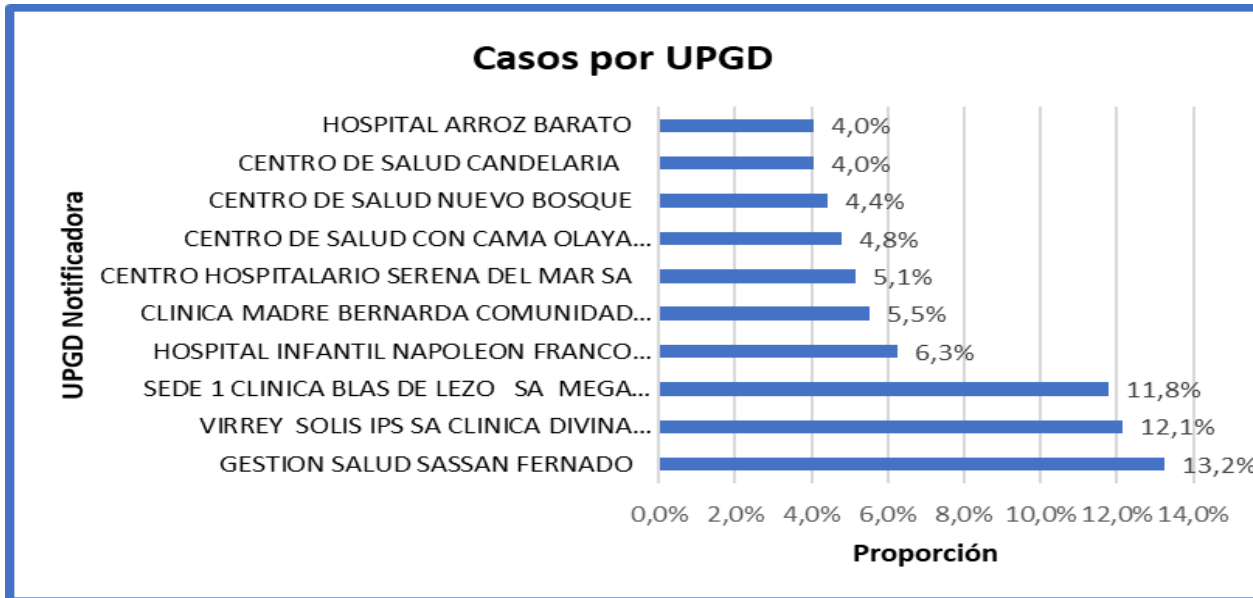


El número de casos del evento APTR, que se presentaron a semana epidemiológica #6 del año 2024 pertenecen al régimen Subsidiado 44,1%, Seguido del Contributivo con el 42,3%; de los casos presentados el 43% corresponde al sexo femenino y un 57% al sexo masculino; con respecto al grupo de edad de 5 a 9 años mayor proporción de casos 17%, seguido de 10 a 14 años con el 14% de los casos notificados, en relación con la pertenencia étnica el 89,6% pertenece a la variable otro, por nacionalidad del agredido se reporta que el 94,5% de casos son de Nacionalidad Colombiana, pero se observa 3,7% son de Venezuela, Estados Unidos, Panamá, Suiza, España y China con el 0,4,

NOTIFICACION POR EAPB – UPGD SEMANA EPIDEMIOLOGICA #6 - 2024



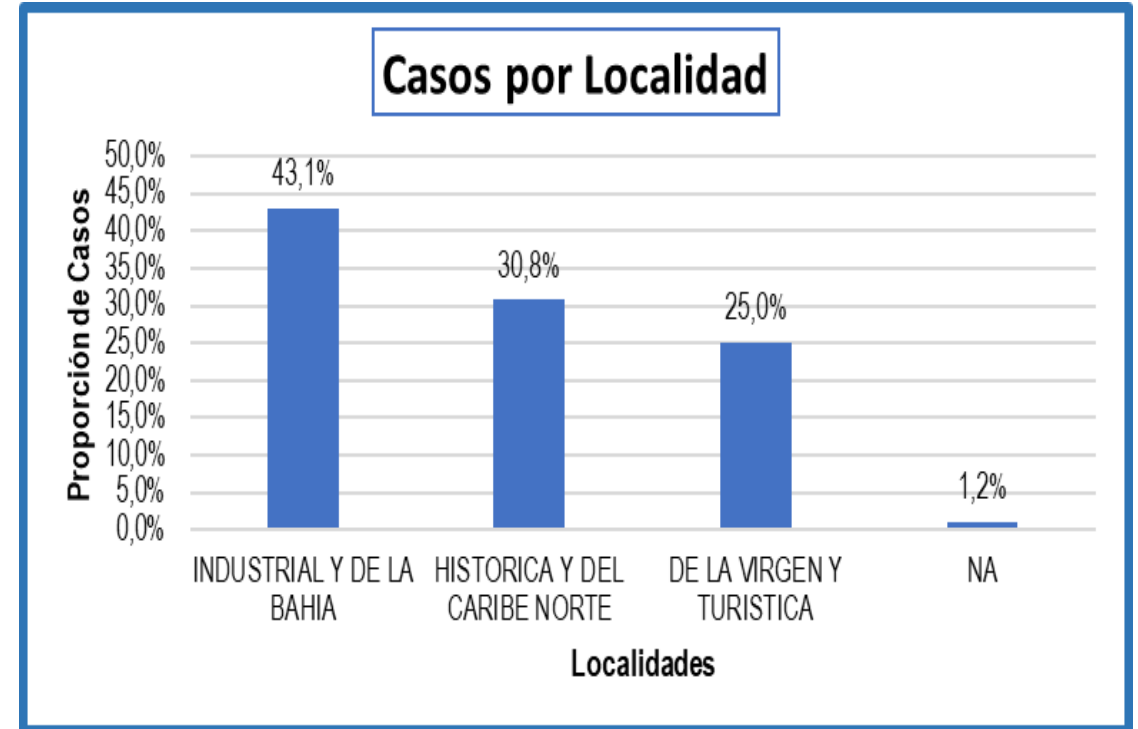
Teniendo en cuenta el número de casos presentados de APTR, por afiliación a EAPB a semana epidemiológica #6 año 2024 en el Distrito de Cartagena se evidencia que la EAPB Salud Total EPS representa un 19,9, seguido de la EAPB Mutual Ser 19,5,5%, las otras EAPB representan menor número de casos. (Figura 2)



En concordancia con la distribución de la notificación de la UPGD a semana epidemiológica #6 año 2024 en el Distrito de Cartagena, se evidenció que las UPGD que le aportaron mayor carga al evento APTR, corresponden a Gestión Salud SAS San Fernando, en segunda posición Virrey Solis Clinica la Divina Providencia, seguido de Sede 1 Clínica Blas de Lezo SAS Megaurgencias y del Hospital Infantil Napoleón Franco Pareja. (Figura 3).

COMPORTAMIENTO DEMOGRAFICO SEMANA EPIDEMIOLOGICA #6 - 2024

Localidad	Barrios	Total
HISTORICA Y DEL CARIBE NORTE	Nuevo Bosque	9
	Santana	8
	Bruselas	5
	Bocagrande	5
	Isla Barú	5
	Total Localidad	80
DE LA VIRGEN Y TURISTICA	Olaya Herrera	15
	Bayunca	8
	Las Gaviotas	5
	Boston	4
	Los Alpes	3
	Total Localidad	76
INDUSTRIAL Y DE LA BAHIA	San Fernando	13
	San José De Los Campanos	9
	Nelson Mandela	8
	Ternerá	7
	Los Caracoles	6
	Total Localidad	112



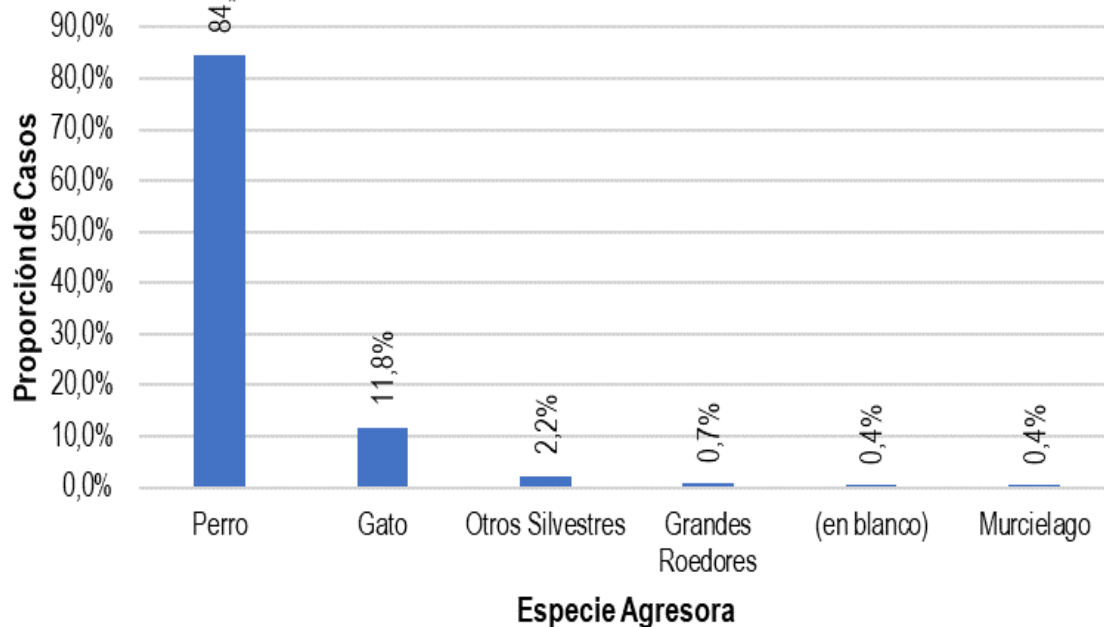
En concordancia con lo anterior y teniendo en cuenta los casos notificados del evento 300 - APTR, en el Distrito de Cartagena a semana epidemiológica #6 año 2024 en la Localidad de la Industrial y de la Bahía se presentaron mayor proporción, con el 43,1% (n=112) de los casos notificados, los barrios en donde mas casos se presentaron fueron San Fernando, San José de los Campanos, Nelson Mandela, Ternerá y Los Caracoles; seguido de la Localidad Histórica y del Caribe con el 30,8% (n=80) y los barrios en donde mas casos se presentaron fueron , Nuevo Bosque, Santana, Bruselas, Bocagrande e Isla de Barú . Y en la localidad Norte De la Virgen y Turística con el 25% (n=76), en los barrios Olaya Herrera, Bayunca, Las Gaviotas, Boston y los Alpes.

INDICADORES APTR SEMANA EPIDEMIOLOGICA #6 - 2024

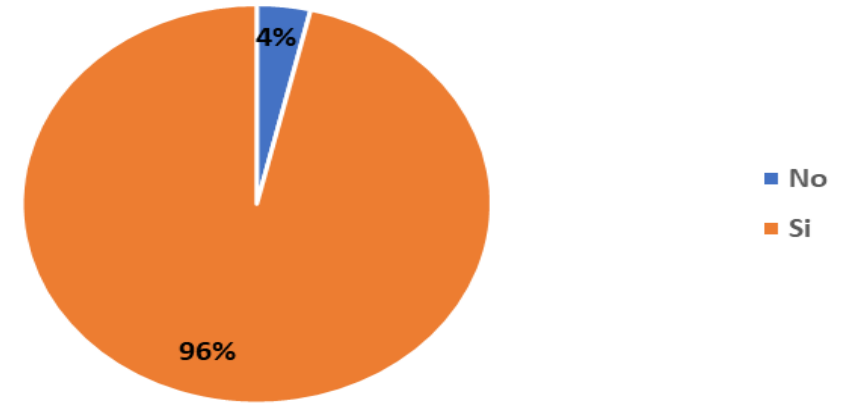
De acuerdo a la especie agresora en los casos de agresiones por animales potencialmente transmisores de rabia el 84,6% (n=230) de estos fueron causados por Perros del total de casos, seguido por los gatos con 11,8% (n=32).

Revisando el manejo de la herida podemos afirmar que en el 96% (n=261) de las agresiones se lavo la herida con agua y jabón; también se pudo observar que en el 14% (n=38) de las agresiones, el paciente requirió sutura de la herida.

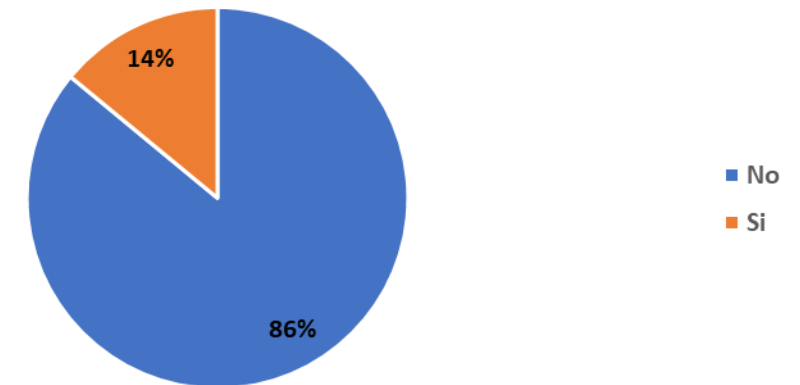
APTR según Especie Agresora



APTR Según Manejo Lavado con Agua y Jabón

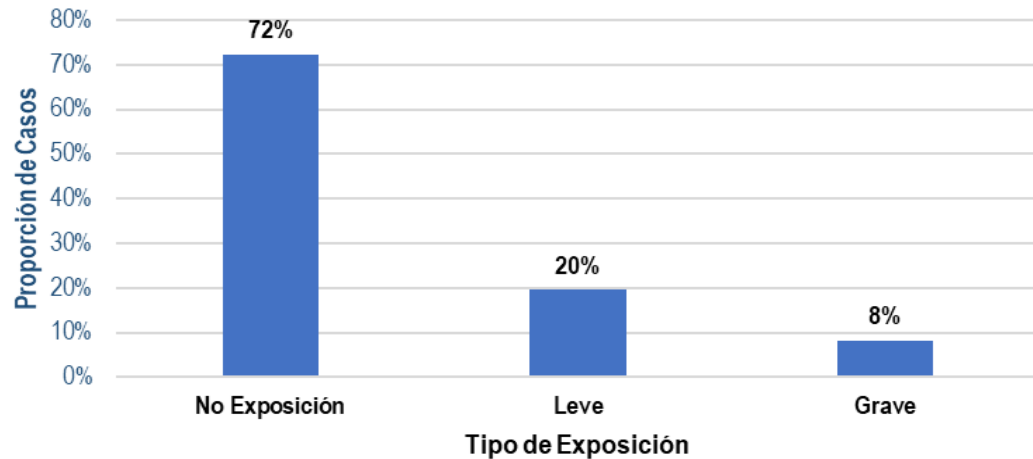


APTR Según Suturación de la Herida



INDICADORES APTR SEMANA EPIDEMIOLÓGICA #6 - 2024

APTR Según su Clasificación

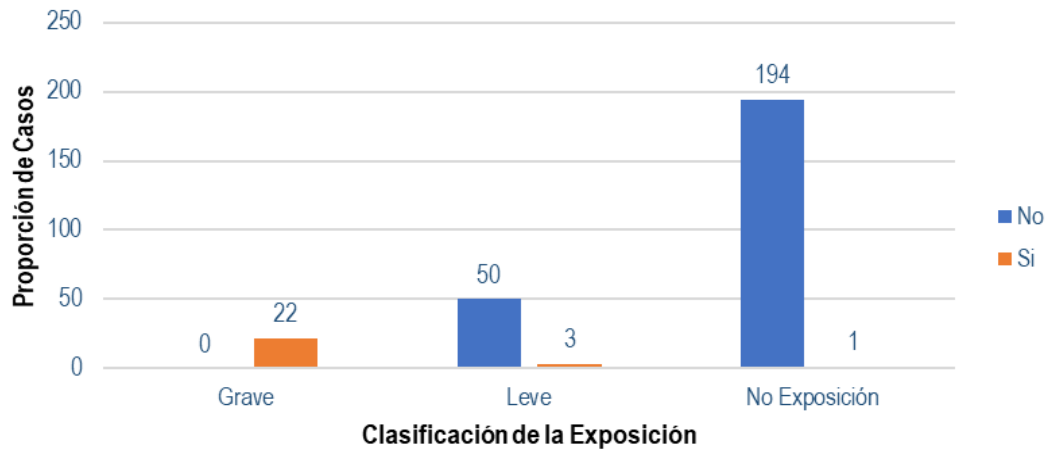


Teniendo en cuenta la clasificación del tipo de exposición de las agresiones podemos afirmar que el 72% $n=(196)$ de los casos fueron clasificados como No Exposición, el 20% ($n=53$) se clasificaron como Exposición Leve y un 8% ($n=22$) como Exposición Grave.

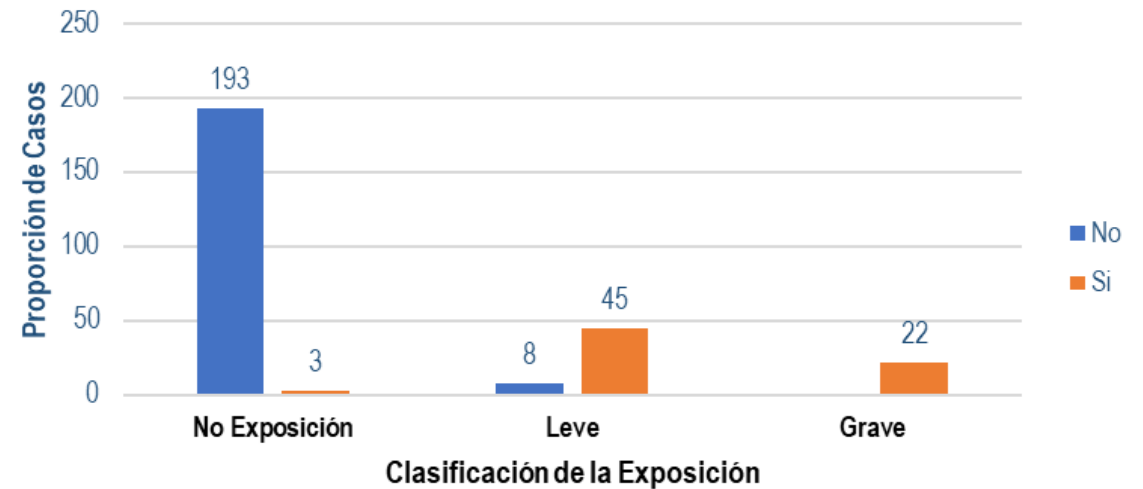
También se observa que los casos clasificados como No exposición, a 3 (tres) pacientes se le realizó manejo con aplicación de vacuna antirrábica y a 1 (uno) con manejo inmunoglobulina; con relación a la Exposición Leve, a 3 de los 53 casos les fue ordenado inmunoglobulina y a 8 (Ocho) no le fue ordenado la aplicación de la vacuna.

Y con relación a la exposición Grave, 0 (cero) casos notificados no le fue ordenada la Inmunoglobulina y a 0 (cero) no se le ordenó la aplicación de la vacuna antirrábica.

Clasificación de APTR según la Aplicación de Suero Antirrábico



Clasificación de APTR según la aplicación de Vacuna Antirrábica



INDICADORES APTR SEMANA EPIDEMIOLÓGICA #6 - 2024

INDICADORES

Proporción de incidencia agresiones y contactos con animales potencialmente transmisores de rabia: En la semana epidemiológica #6 del año 2024, se presentaron 25,5 casos de agresiones y contactos con animales potencialmente transmisores de rabia por cada 100.000 habitantes en el distrito de Cartagena

Proporción de personas expuestas al virus rábico: El 28% de las personas con agresión o contacto con un animal potencialmente transmisor de rabia estuvieron expuestas al virus de la Rabia.

Proporción de casos que cumplen la definición de caso de No exposición: El 97% de los casos notificados como No exposición tiene una correcta clasificación de la exposición

Proporción de casos que cumplen la clasificación de exposición leve: El 42,6% de los casos notificados como Exposición Leve tienen una correcta clasificación de la exposición.

Proporción de casos que cumplen la clasificación de exposición grave: El 78% de los casos notificados como Exposición Grave tienen una correcta clasificación de la exposición.



**PROGRAMA DE VIGILANCIA EN SALUD PÚBLICA
DEPARTAMENTO ADMINISTRATIVO DISTRITAL DE
SALUD DADIS**

ALEX TEJADA NUÑEZ
Director DADIS

EVA MASIEL PEREZ TORRES
Líder programa de vigilancia en salud pública

ELABORADO POR
CARLOS GUERRA GUARDO
Profesional Especializado

DADXS