

LEPTOSPIROSIS

Semana Epidemiológica #6 -2024



46

No. de casos

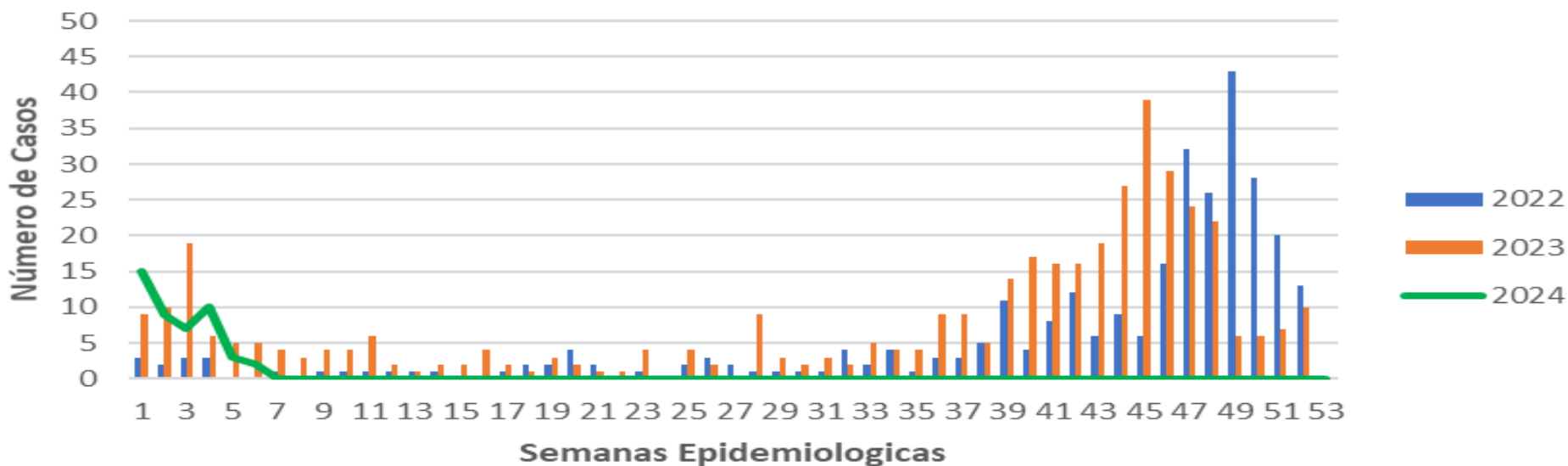


Teniendo en cuenta la notificación al SIVIGILA del evento Leptospirosis, en el Distrito de Cartagena de Indias a semana epidemiológica #6 año 2024 se reportaron por parte UPGD 46 casos, en el 2023 se notificaron 54 casos, mientras que en el 2022 se presentaron 11 casos en concordancia con lo anterior se presenta una disminución en el número de casos, lo que representa una diferencia de 15% con relación a los casos notificados en el año anterior, lo que representa un decremento estadísticamente significativo. (Figura 1).

COMO SE COMPORTA EL EVENTO

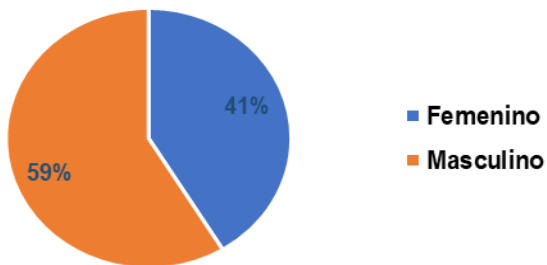
Año	Casos	Variación Con Respecto a 2024
2022	11	↑ 318%
2023	54	↓ -15%
2024	46	

Comportamiento Epidemiológico de Leptospirosis a SE #6 Distrito de Cartagena - 2024

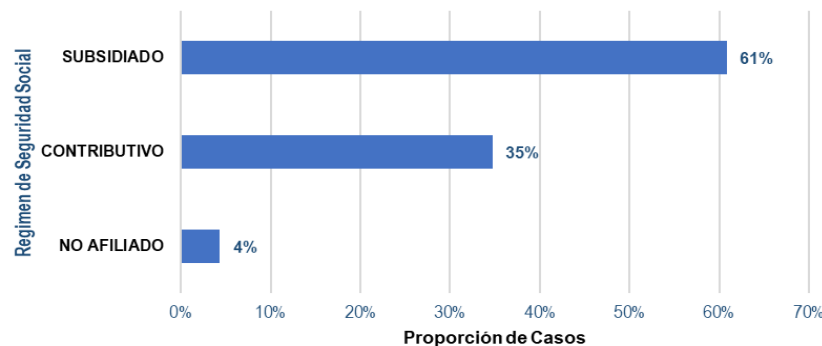


COMPORTAMIENTO DEMOGRAFICO SEMANA EPIDEMIOLÓGICA #6 - 2024

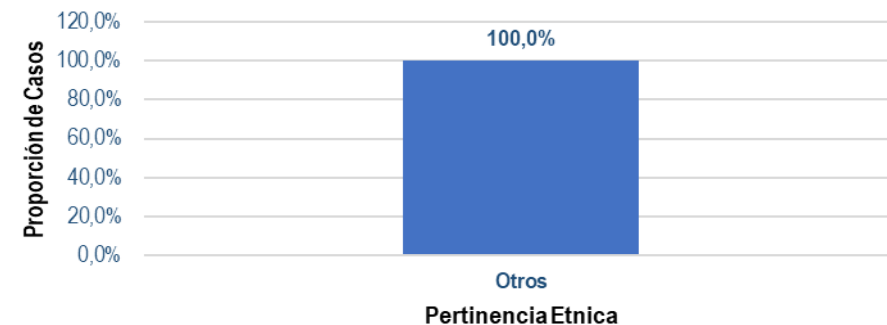
Casos por Sexo



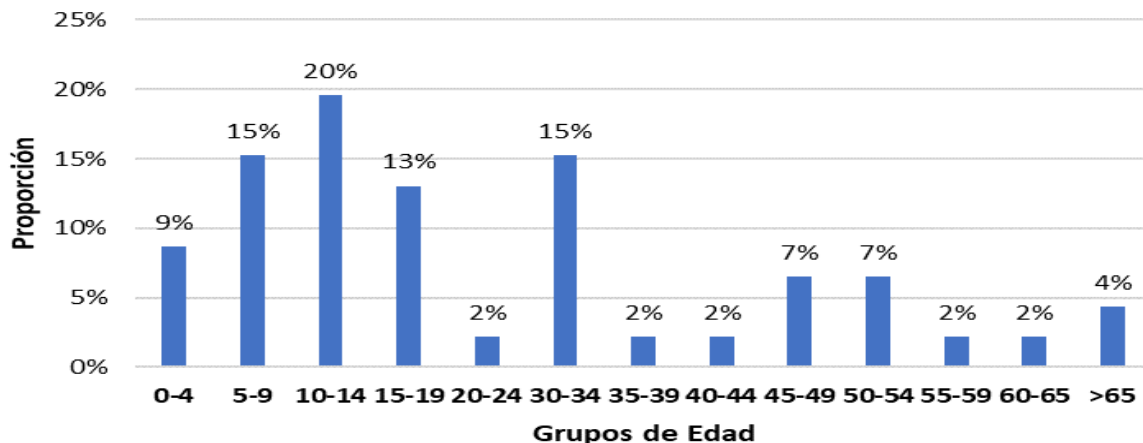
Casos por Tipo de Regimen



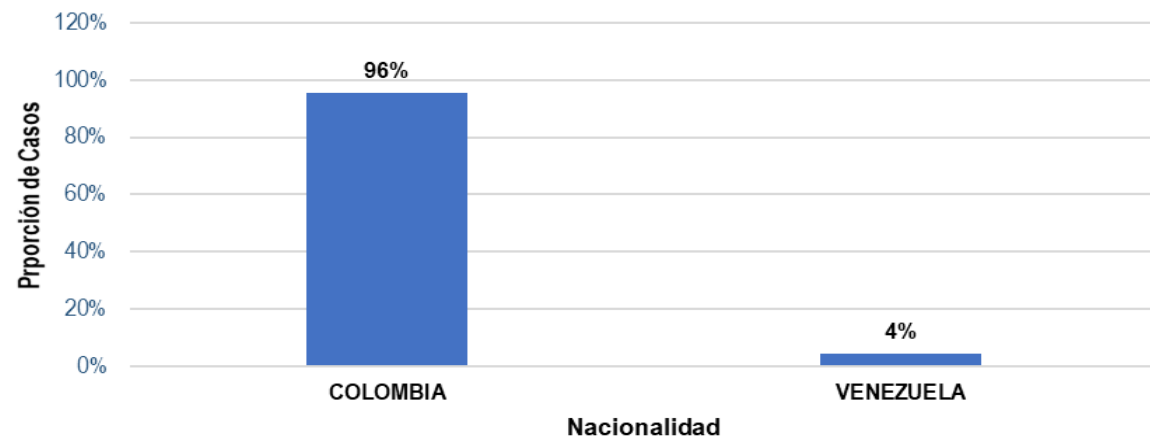
Casos por Pertinencia Etnica



Casos de Leptospirosis por Grupos por Edad



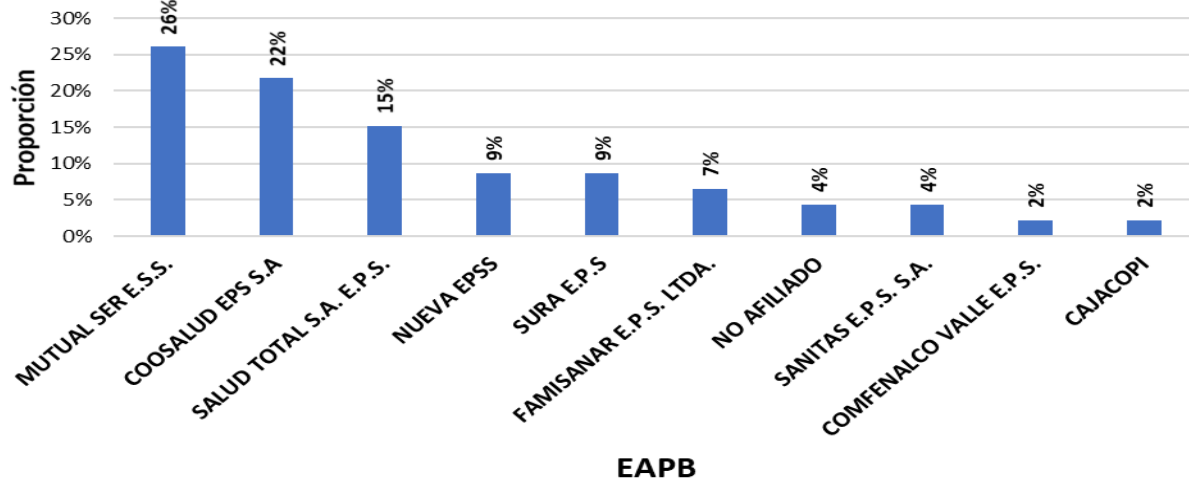
Casos por Nacionalidad



El número de casos del evento Leptospirosis, que se presentaron a semana epidemiológica #6 del año 2024 pertenecen al régimen Subsidiado el 61%, Seguido del Contributivo con el 35%; de los casos presentados; el 41% corresponde al sexo femenino y un 59% al sexo masculino; con respecto los grupos de edad de 10 a 14 años con la mayor proporción con el 20%; seguido por los grupos de 5 a 9 y 30 a 34 años con el 15%, respectivamente; en relación con la pertenencia étnica el 100% pertenece a la variable otro; por nacionalidad podemos observar que el 96% de casos son de Nacionalidad Colombiana, pero se observa 4% son de nacionalidad Venezolana.

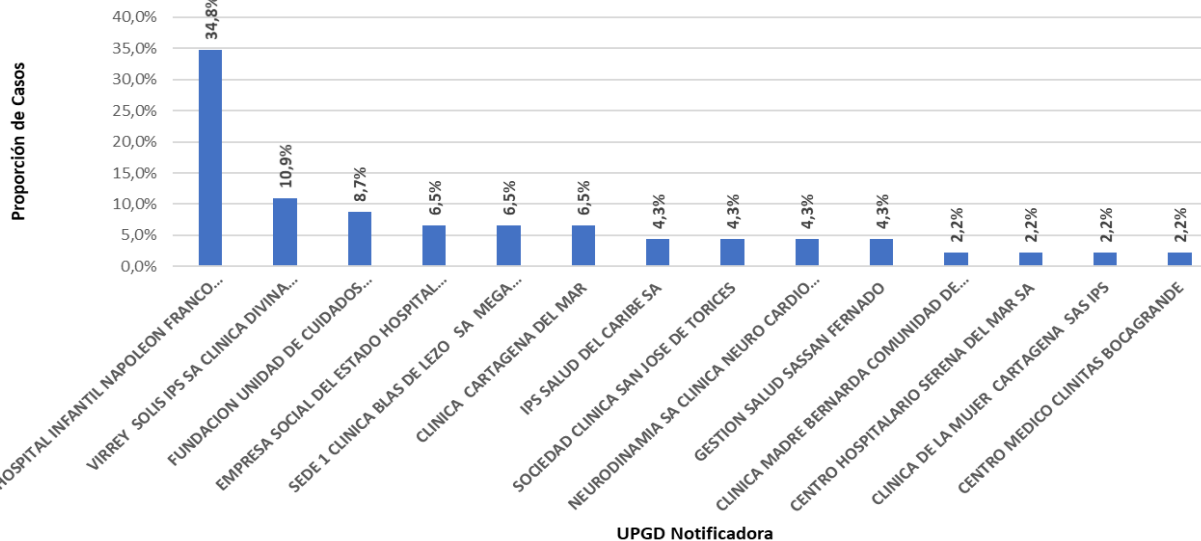
NOTIFICACION POR EAPB – UPGD SEMANA EPIDEMIOLOGICA #6 - 2024

Casos por EAPB



Teniendo en cuenta el número de casos presentados de Leptospirosis, por afiliación a EAPB a semana epidemiológica #6 año 2024 en el Distrito de Cartagena se evidencia que la EAPB Mutual Ser representa un 26%, seguido de Coosalud con el 22% y Salud Total EPS con el 15%. Las otras EAPB representan menor número de casos. (Tabla 2)

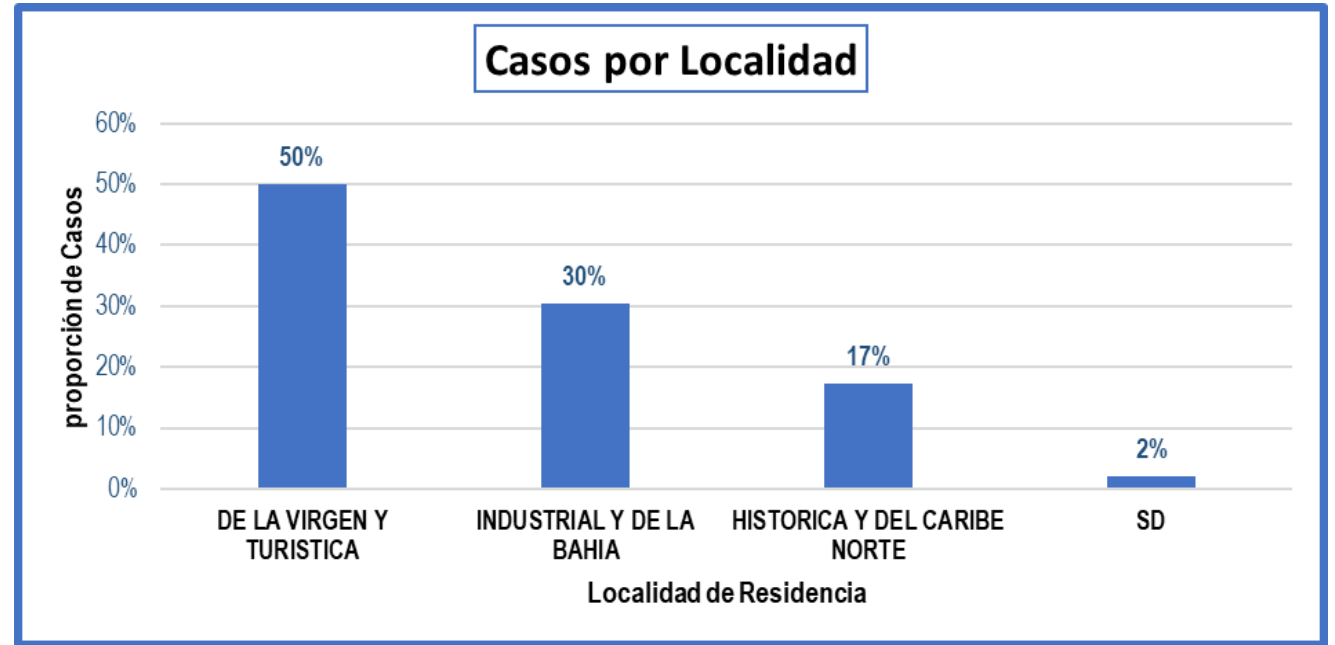
Casos por UPGD



En concordancia con la distribución de la notificación de la UPGD a semana epidemiológica #6 año 2024 en el Distrito de Cartagena, se evidenció que las UPGD que le aportaron mayor carga al evento Leptospirosis, corresponden a Hospital Infantil Napoleón franco Pareja con el 34,8%, seguido con 10,9%, en segunda posición de Virrey Solis Ips SA clínica divina providencia, seguido de la Fundación Uci Doña pilar con 8,7% y el Hospital universitario del Caribe con el 6,5%, respectivamente.

COMPORTAMIENTO DEMOGRAFICO SEMANA EPIDEMIOLOGICA #6 - 2024

LOCALIDAD	BARRIOS CON MAS CASOS	N° Casos
HISTORICA Y DEL CARIBE NORTE	Amberes	1
	Escallón Villa	1
	Junín	1
	Pedro Salazar	1
	Republica De Chile	1
	Tierra Bomba	1
	Torices	1
	Zaragocilla	1
	Total Localidad	8
DE LA VIRGEN Y TURISTICA	Olaya Herrera	8
	El Pozón	5
	Villa Estrella	1
	Nuevo Paraíso	1
	Las Gaviotas	1
	Total Localidad	23
INDUSTRIAL Y DE LA BAHIA	El Milagro	3
	Nelson Mandela	2
	Pasacaballos	2
	Blas De Lezo	1
	Antonio José Sucre	1
	Total Localidad	14



Los casos notificados del evento 455 - Leptospirosis, en el Distrito de Cartagena a semana epidemiológica #6 año 2024 en la Localidad de la Virgen y Turística se presentaron mayor proporción, con el 50% (n=23) de los casos notificados, los barrios en donde mas casos se presentaron fueron Olaya Herrera, El Pozón, Villa Estrella, Nuevo Paraíso, Las Gaviotas; seguido de la Industrial y de la Bahía con el 30% (n=14), los barrios donde se presentaron más casos fueron El Milagro, Nelson Mandela, Pasacaballos, Blas de Lezo, Antonio José Sucre; y en la Localidad Histórica y del Caribe Norte con el 8% (n=71) y los barrios en donde se presentaron los casos se fueron Amberes, Escallón Villa, Junín, Pedro Salazar, República de Chile, Tierra Bomba, Torices y Zaragocilla.

INDICADORES LEPTOSPIROSIS SEMANA EPIDEMIOLÓGICA #6 - 2024

Proporción de casos de Leptospirosis según clasificación: El 100% de los casos notificados se encuentran sospechosos.

Proporción de incidencia de Leptospirosis: La incidencia del Distrito de Cartagena para el evento Leptospirosis es de 0,0 casos por cada 100 mil habitantes.

Letalidad por Leptospirosis: La Letalidad de Leptospirosis a semana Epidemiológica #6 del Distrito de Cartagena es 0%



**PROGRAMA DE VIGILANCIA EN SALUD PÚBLICA
DEPARTAMENTO ADMINISTRATIVO DISTRITAL DE
SALUD DADIS**

ALEX TEJADA NUÑEZ
Director DADIS

EVA MASIEL PEREZ TORRES
Líder programa de vigilancia en salud pública

ELABORADO POR
CARLOS GUERRA GUARDO
Referente de Zoonosis