



# Infografía del Evento Vigilancia de la rabia humana y agresiones por animales potencialmente transmisores de la Rabia



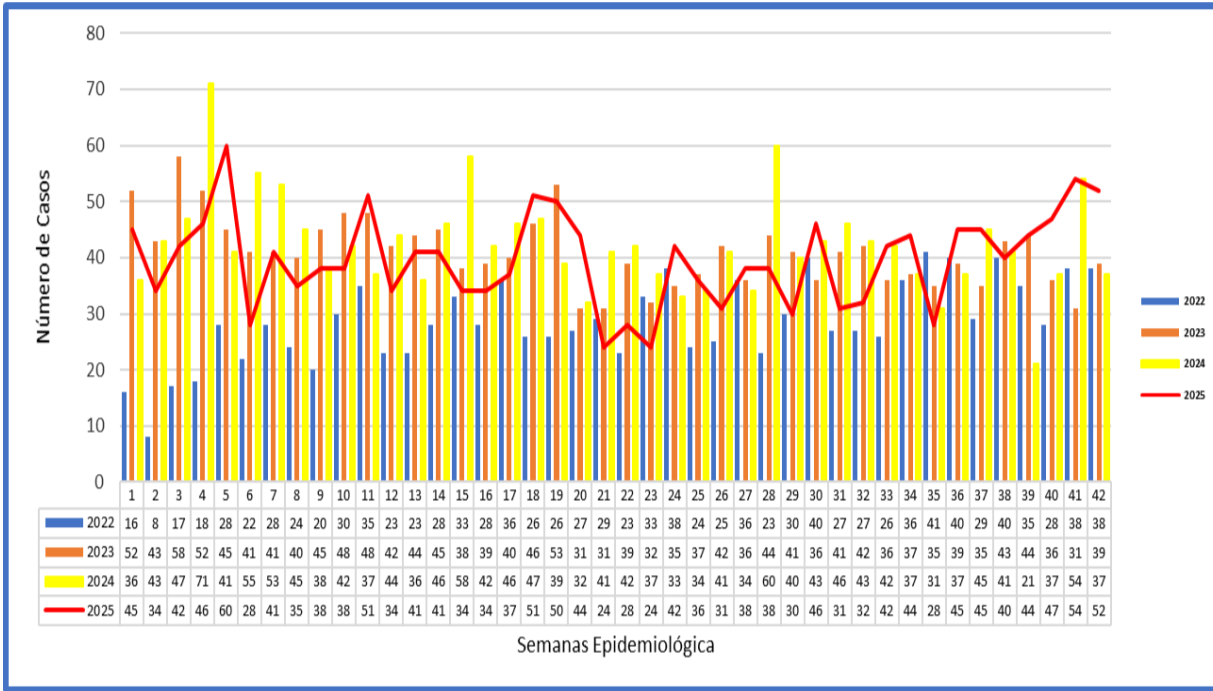
No. Casos

1665



Los valores de laa agresiones por animales potencialmente transmisores de rabia son preliminares y pueden presentar variaciones teniendo en cuenta el cierre de las bases de datos Sivigila

## Comportamiento de notificación por Semanas epidemiológicas de agresiones por animales potencialmente transmisores de rabia, Cartagena 2022 a semana 42 de 2025



### Variación porcentual a Semana epidemiológica 42 de 2025

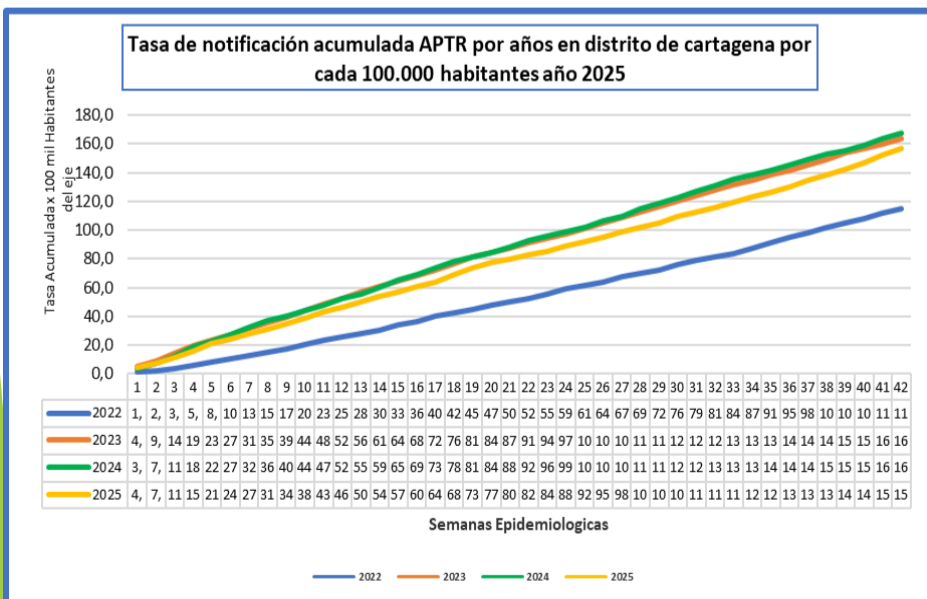
Año	Casos	Variación con Respecto a 2025	
2022	1202	38,5%	↑
2023	1722	-3,3%	↓
2024	1774	-6,1%	↓
2025	1665		

No exposición 69,9% Exposición leve 15,7% Exposición grave 14,4%

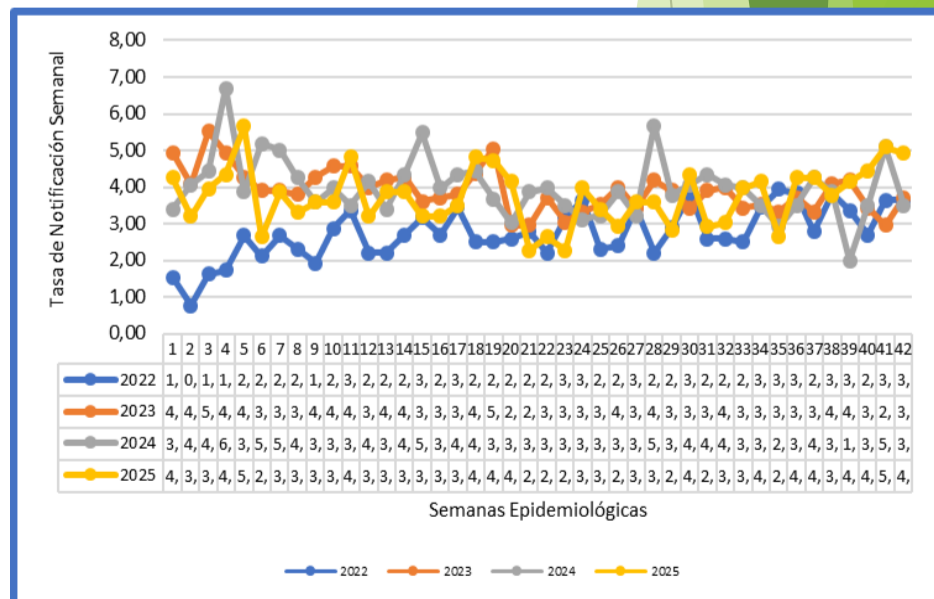
## Incidencia de agresiones por animales potencialmente transmisores de rabia

Incidencia de casos de agresiones por animales potencialmente transmisores de rabia por 100.000 habitantes en el distrito de Cartagena

### Tasa de notificación acumulada APTR por años



### Tasa de Notificación Semanal por años de APTR en el Distrito de Cartagena



### Comportamientos Inusuales de agresiones y contactos con animales potencialmente transmisores de la rabia, Cartagena, a semana Epidemiológica 42 2025

Evento	Observado	Esperado	Situación
	2025	Promedio (2017 - 2024)	
APTR	1665	1092	INCREMENTO SIGNIFICATIVO



## No. Casos **1665**

Los valores de las agresiones por animales potencialmente transmisores de rabia son preliminares y pueden presentar variaciones teniendo en cuenta el cierre de las bases de datos Sivigila

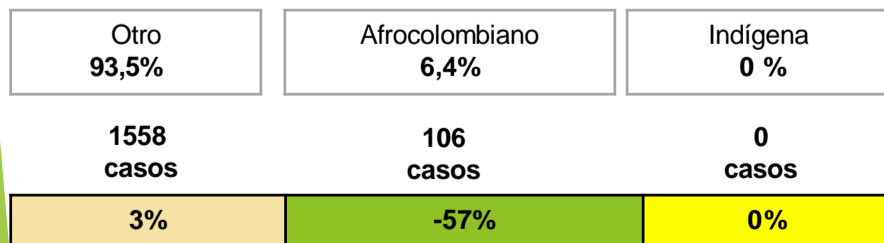
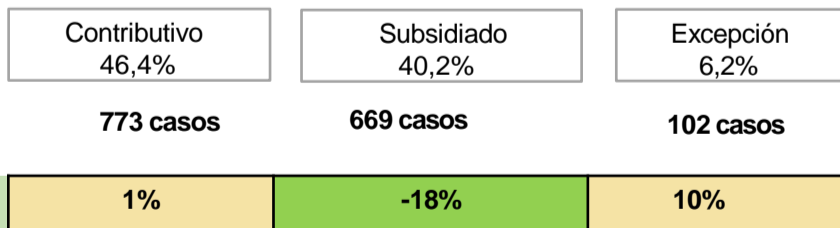
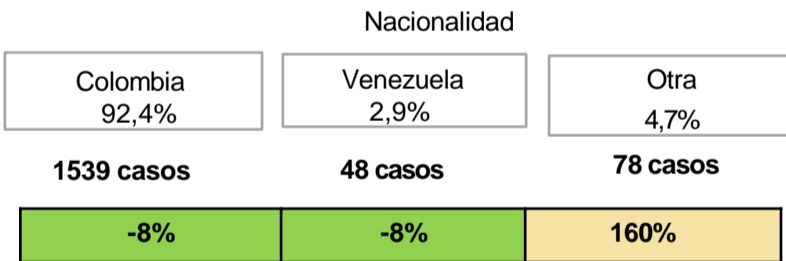
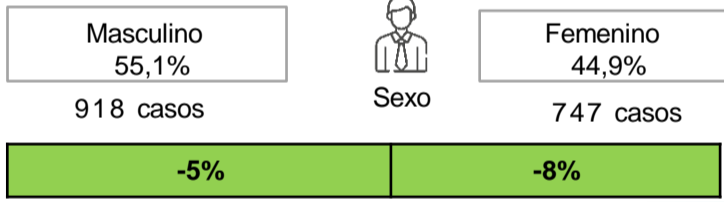
EAPB que aportan el 84% de casos de agresiones, Cartagena a semana epidemiológica 42 de 2025 y comparado con 2024

Aseguradora	Casos 2024	Casos 2025	%	Variación
SALUD TOTAL S.A. E.P.S.	384	390	23%	2%
MUTUAL SER E.S.S.	338	287	17%	-15%
COOSALUD EPS S.A	292	230	14%	-21%
SURA EPS	171	150	9%	-12%
SANITAS E.P.S. S.A.	140	148	9%	6%
NUEVA EPS	131	120	7%	-8%
FUERZAS MILITARES	58	66	4%	14%

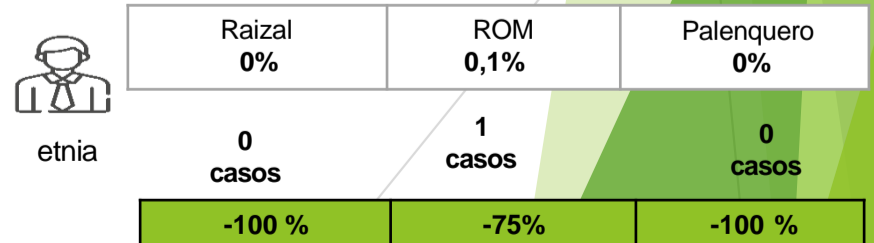
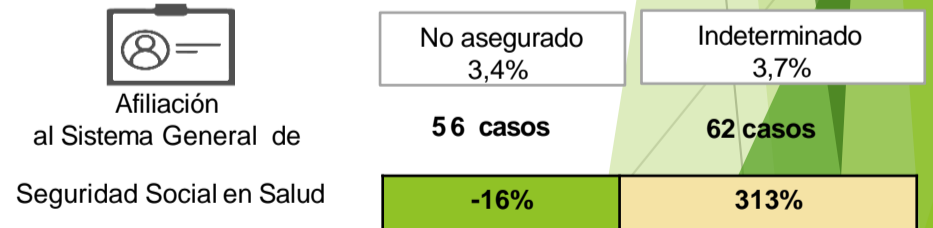
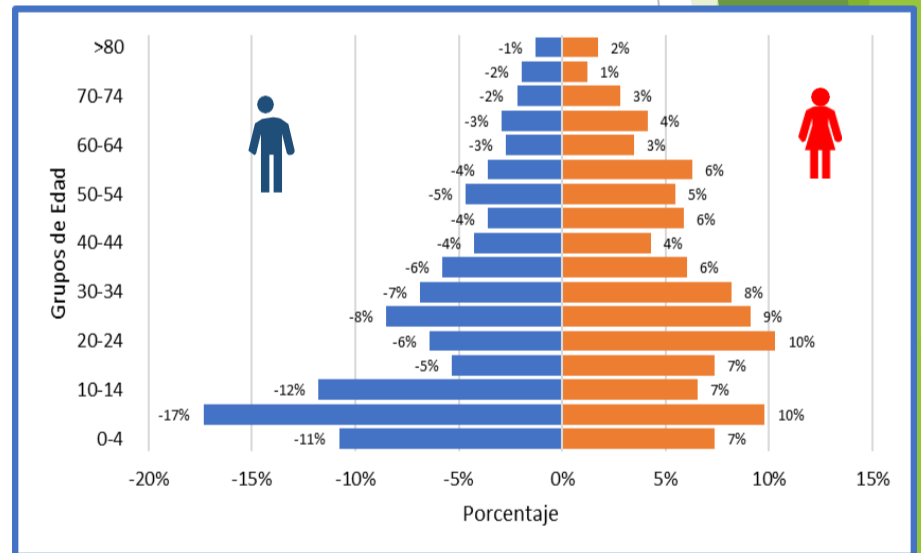
Aumento ● Disminución ●

### Análisis de persona de agresiones por animales potencialmente transmisores de rabia

Variación porcentual con 2025  
Aumento ● Disminución ●



### Distribución porcentual por edad y sexo, periodo epidemiológico 42 Colombia 2025





## No. Casos **1665**

Los valores de las agresiones por animales potencialmente transmisores de rabia son preliminares y pueden presentar variaciones teniendo en cuenta el cierre de las bases de datos Siviigila

### Características de las agresiones y contactos por animales potencialmente transmisores de rabia

Variación porcentual con 2025: Aumento ● Disminución ●

Variación porcentual de criterios de riesgo de adquirir rabia humana a semana 42 de 2025 comparado con 2024

Mayor riesgo		Zona anatómica de exposición	Menor riesgo	
Casos (%)	%		Casos (%)	%
Cabeza cuello 227 (14%)	-11%		Miembro superior 322 (19%)	-19%
Manos 406 (24%)	3%		Tronco 60 (4%)	0%
Genitales 15 (1%)	36,4%		Miembro inferior 583 (35%)	-4%
Pies 130 (8%)	-1%			

Característica de lesión		
Lesión	Casos (%)	% Variación
Múltiple	402 (24%)	-7%
Profunda	186 (11%)	-8%

Estado animal compañía		
Perro gato	Casos (%)	% Variación
Signología rábica	4 (0,3%)	-33%
Muerte	11 (0,7%)	0,6%

#### Frecuencia de lavado de herida en agresiones por animales potencialmente transmisores de rabia a semana 42

2024	2025	VARIACION
1730	1625	-6%

#### Frecuencia de sutura de herida a semana epidemiológica 42

2024	2025	VARIACION
396	168	-58%



#### Porcentaje y casos de especies agresoras a semana epidemiológica (SE) 42 de 2025

Perros	Gatos	Silvestres	Producción
83,2%	12%	5,6%	0,4%
1386 casos	200 casos	70 casos	7 casos
Variación de especies agresoras con 2024			
-12%	32%	75%	700%

#### Casos de provocación de agresión 2025

306 casos	60 casos	9 casos	1 casos
Variación de provocación con 2024			
-29%	2%	13%	100%

#### Antecedente vacuna de perros y gatos 2025

621 casos	57 casos	N.A	N.A
Variación de vacunación de perros y gatos con 2024			
-3%	46%	0%	0%

### Indicadores de vigilancia de rabia humana y agresiones por animales potencialmente transmisores de rabia

Incidencia de agresiones por 100 000 habitantes  
**157,1 por cada 100 mil hab.**

Proporción de Incidencia de rabia humana por 100 000 hab.  
**0 por cada 100 mil hab**

Proporción de pacientes expuestos al virus de la rabia  
**30,1%**

Proporción casos con exposición grave al virus de la rabia  
**14,4%**

Proporción casos con exposición leve al virus de la rabia  
**15,7%**



## Vigilancia de la rabia humana y agresiones por animales potencialmente transmisores de la rabia



No. Casos **1665**



Los valores de las agresiones por animales potencialmente transmisores de rabia son preliminares y pueden presentar variaciones teniendo en cuenta el cierre de las bases de datos Sivigila

### Indicadores de vigilancia de clasificación adecuada de no exposición, exposición leve y exposición grave por UPGD a semana epidemiológica 42 de 2025

UPGD	Indicador No Exposición	Indicador Leve	Indicador Grave
GESTION SALUD SAN FERNADO	100%	90%	100%
VIRREY SOLIS IPS SA CLINICA DIVINA PROVIDENCIA	99%	56%	100%
CENTRO HOSPITALARIO SERENA DEL MAR SA	99%	86%	98%
SEDE 1 CLINICA BLAS DE LEZO SA MEGA URGENCIA	100%	92%	100%
CLINICA MADRE BERNARDA COMUNIDAD DE HERMANAS FRANC	98%	69%	100%
HOSPITAL INFANTIL NAPOLEON FRANCO PAREJA	100%	33%	100%
HOSPITAL NAVAL DE CARTAGENA	100%	100%	100%
SOCIEDAD CLINICA SAN JOSE DE TORICES	100%	82%	100%
CENTRO DE SALUD CON CAMA LA ESPERANZA	100%	83%	100%
CENTRO DE SALUD NUEVO BOSQUE	100%	50%	100%
CENTRO OLAYA HERRERA	100%	100%	100%
VIRREY SOLIS IPS SA CARIBE	97%	86%	100%
CLINICA LA ERMITA SEDE 2	100%	50%	100%
MEDIHELP SERVICES COLOMBIA	100%	100%	78%
CENTRO DE SALUD CON CAMA BLAS DE EZO	100%	86%	89%
PUESTO DE SALUD NELSON MANDELA	100%	100%	NA
CENTRO DE SALUD CANDELARIA	100%	63%	100%
CENTRO DE SALUD CON CAMA BAYUNCA	100%	50%	67%
HOSPITAL ARROZ BARATO	100%	NA	100%
CLINICA CARTAGENA DEL MAR	86%	75%	91%
PROMOTORA BOCAGRANDE SA PROBOCA SA	100%	67%	100%
CENTRO DE SALUD BICENTENARIO	100%	NA	NA
HOSPITAL POZON	100%	100%	100%
CLINICA GENERAL DEL CARIBE SA	100%	100%	100%
IPS SALUD DEL CARIBE SA	100%	0%	NA
CENTRO DE SALUD SANTA ANA	100%	100%	NA
EMPRESA SOCIAL DEL ESTADO HOSPITAL UNIVERSITARIO D	100%	100%	100%
IPS DELTA CARTAGENA SAS	89%	NA	100%
EMERMEDICA SERVICIOS DE AMBULANCIA PREPAGADOS	100%	67%	100%
VIRREY SOLIS IPS I CARTAGENA DE INDIAS	100%	NA	NA
CENTROS MEDICOS COLSANITAS SAS PIE DE LA POPA	100%	20%	NA
CENTRO DE SALUD BOQUILLA	100%	0%	100%

UPGD	Indicador No Exposición	Indicador Leve	Indicador Grave
ESTABLECIMIENTO DE SANIDAD MILITAR ESCUELA NAVAL A	NA	100%	100%
VIRREY SOLIS PIE DEL CERRO	100%	100%	NA
VIRREY SOLIS IPS SA PEDRO DE HERREDIA	100%	NA	NA
NUEVO HOSPITAL BOCAGRANDE	100%	100%	100%
FUNDACION SOCIAL PARA LA PROMOCION DE VIDA	NA	67%	NA
CAMINOS IPS SAS RONDA REAL 9 PISO	100%	NA	NA
CENTRO DE SALUD DANIEL LEMAITRE	NA	100%	NA
CENTRO DE SALUD LIBANO	100%	NA	NA
CLINICA LA ERMITA SEDE CONCEPCION	100%	NA	NA
CENTRO DE SALUD CON CAMA PASACABALLOS	100%	100%	NA
BIENESTAR IPS SEDE SANTA LUCIA	NA	0%	NA
CENTRO DE SALUD SAN FRANCISCO 1	100%	NA	NA
CENTRO DE SALUD BARU	100%	NA	NA
CLINICA NUESTRA SEDE CARTAGENA	100%	NA	NA
SERVICIOS DE SALUD IPS SURA SERENA DEL MAR	100%	NA	NA
JHONNY ZABALETA V	100%	NA	100%
RENACER ASISTENCIA DOMICILIARIA IPS SAS	NA	NA	100%
FUNDACION SERSOCIAL IPS RONDA REAL	NA	100%	NA
CAMINOS IPS SAS PROVIDENCIA	100%	NA	NA
ASISTENCIA MEDICA INMEDIATA SERVICIO DE AMBULANC	NA	NA	100%
CAMINOS IPS SAS	0%	NA	NA
EPS SANITAS CENTRO MEDICO PROVIDENCIA SA	0%	NA	NA
UNIDAD MEDICA Y DIAGNOSTICO COLMEDICA SA	100%	NA	NA
EMPRESA DE MEDICINA INTEGRAL EMI	100%	NA	NA
CENTRO DE ATENCION EN SALUD CAFAM CARTAGENA 4 VIEN	100%	NA	NA
SALUD TOTAL EPS PEDRO DE HERREDIA	0%	NA	NA
BIENESTAR IPS SAS PEDRO DE HEREDIA	0%	NA	NA
UT BIENESTAR IPS SEDE SANTA LUCIA	0%	NA	NA
PUESTO DE SALUD PUERTO REY	100%	NA	NA
IPS FUNDACION SER SOCIAL CABRERO	NA	NA	NA
ESE HOSPITAL DIVINO NIÑO	NA	NA	NA
UNIDAD BASICA DE ATENCION MILITAR CARTAGENA	NA	NA	NA
SOMEDYT IPS SAS SERVICIOS MEDICOS DE DIAGNOSTICO Y TERAPIA	NA	NA	NA
Total general	99%	74%	98%

### Manejo biológico de agresiones por animales potencialmente transmisores de rabia a semana 42 de 2025

#### Clasificación de las agresiones e indicación de manejo biológico, a Semana epidemiológica 42 2025

	Vacuna				Inmunoglobulina			
	Si	%	No	%	Si	%	No	%
No exposición	93	6%	1068	92%	4	0%	1157	99%
Leve	247	94%	15	6%	17	6%	243	93%
Grave	238	100%	1	0%	191	80%	47	20%



# Vigilancia de la rabia humana y agresiones por animales potencialmente transmisores de la rabia



No. Casos

1665



Porcentaje de orden inadecuada de aplicación vacuna y suero según clasificación de exposición por UPGD de notificación, Cartagena, semana epidemiológica 42 de 2025

UPGD	Orden de Aplicación de Vacuna			Orden de Aplicación de Suero Antirrabico		
	No Exposición	Leve	Grave	No Exposición	Leve	Grave
	Si	No	No	Si	Si	No
GESTION SALUD SAN FERNADO	4%	0%	0%	0,0%	0%	0%
VIRREY SOLIS IPS SA CLINICA DIVINA PROVIDENCIA	10%	14%	0%	0,7%	8%	53%
CENTRO HOSPITALARIO SERENA DEL MAR SA	7%	2%	0%	0,0%	0%	4%
SEDE 1 CLINICA BLAS DE LEZO SA MEGA URGENCIA	1%	5%	0%	0,0%	0%	5%
CLINICA MADRE BERNARDA COMUNIDAD DE HERMANAS FRANC	5%	5%	0%	1,1%	0%	0%
HOSPITAL INFANTIL NAPOLEON FRANCO PAREJA	2%	67%	0%	0,0%	22%	56%
HOSPITAL NAVAL DE CARTAGENA	2%	0%	0%	0,0%	0%	17%
SOCIEDAD CLINICA SAN JOSE DE TORICES	0%	0%	0%	0,0%	0%	0%
CENTRO DE SALUD CON CAMA LA ESPERANZA	22%	0%	0%	0,0%	17%	64%
CENTRO DE SALUD NUEVO BOSQUE	3%	0%	0%	0,0%	0%	0%
CENTRO OLAYA HERRERA	10%	0%	0%	0,0%	50%	20%
VIRREY SOLIS IPS SA CARIBE	13%	0%	0%	0,0%	0%	67%
CLINICA LA ERMITA SEDE 2	8%	0%	0%	0,0%	0%	14%
MEDIHELP SERVICES COLOMBIA	9%	0%	0%	0,0%	0%	0%
CENTRO DE SALUD CON CAMA BLAS DE EZO	23%	0%	0%	4,5%	29%	67%
PUESTO DE SALUD NELSON MANDELA	9%	0%	0%	0,0%	0%	0%
CENTRO DE SALUD CANDELARIA	35%	0%	0%	0,0%	0%	100%
CENTRO DE SALUD CON CAMA BAYUNCA	15%	0%	0%	0,0%	0%	0%
HOSPITAL ARROZ BARATO	8%	0%	0%	0,0%	0%	67%
CLINICA CARTAGENA DEL MAR	0%	0%	0%	0,0%	57%	0%
PROMOTORA BOCAGRANDE SA PROBOCA SA	0%	17%	0%	0,0%	0%	0%
CENTRO DE SALUD BICENTENARIO	5%	0%	0%	0,0%	0%	0%
HOSPITAL POZON	8%	0%	0%	0,0%	0%	40%
CLINICA GENERAL DEL CARIBE SA	10%	0%	0%	0,0%	0%	0%
IPS SALUD DEL CARIBE SA	23%	0%	0%	0,0%	0%	0%
CENTRO DE SALUD SANTA ANA	0%	0%	0%	0,0%	0%	0%
EMPRESA SOCIAL DEL ESTADO HOSPITAL UNIVERSITARIO D	17%	0%	0%	16,7%	50%	25%
IPS DELTA CARTAGENA SAS	38%	0%	0%	0,0%	0%	100%
EMERMEDICA SERVICIOS DE AMBULANCIA PREPAGADOS	25%	0%	0%	0,0%	0%	0%
VIRREY SOLIS IPS I CARTAGENA DE INDIAS	13%	0%	0%	0,0%	0%	0%
CENTROS MEDICOS COLSANITAS SAS PIE DE LA POPA	0%	0%	0%	0,0%	0%	0%
CENTRO DE SALUD BOQUILLA	0%	0%	0%	0,0%	100%	50%
ESTABLECIMIENTO DE SANIDAD MILITAR ESCUELA NAVAL A	0%	0%	0%	0,0%	0%	0%
VIRREY SOLIS PIE DEL CERRO	0%	0%	0%	0,0%	0%	0%
VIRREY SOLIS IPS SA PEDRO DE HERREDIA	0%	0%	0%	0,0%	0%	0%
NUEVO HOSPITAL BOCAGRANDE	0%	0%	0%	0,0%	0%	0%
CAMINOS IPS SAS RONDA REAL 9 PISO	0%	0%	0%	0,0%	0%	0%
FUNDACION SOCIAL PARA LA PROMOCION DE VIDA	0%	0%	0%	0,0%	33%	0%
CENTRO DE SALUD BARU	50%	0%	0%	0,0%	0%	0%
CLINICA LA ERMITA SEDE CONCEPCION	0%	0%	0%	0,0%	0%	0%
CENTRO DE SALUD CON CAMA PASACABALLOS	100%	0%	0%	0,0%	0%	0%
CENTRO DE SALUD LIBANO	0%	0%	0%	0,0%	0%	0%
BIENESTAR IPS SEDE SANTA LUCIA	0%	0%	0%	0,0%	0%	0%
CENTRO DE SALUD SAN FRANCISCO 1	50%	0%	0%	0,0%	0%	0%
CENTRO DE SALUD DANIEL LEMAITRE	0%	0%	0%	0,0%	0%	0%
SERVICIOS DE SALUD IPS SURA SERENA DEL MAR	0%	0%	0%	0,0%	0%	0%
JHONNY ZABAleta V	100%	0%	0%	0,0%	0%	0%
BIENESTAR IPS SAS PEDRO DE HEREDIA	0%	0%	0%	0,0%	0%	0%
CENTRO DE ATENCION EN SALUD CAFAM CARTAGENA 4 VIEN	0%	0%	0%	0,0%	0%	0%
UNIDAD MEDICA Y DIAGNOSTICO COLMEDICA SA	0%	0%	0%	0,0%	0%	0%
PUESTO DE SALUD PUERTO REY	0%	0%	0%	0,0%	0%	0%
CLINICA NUESTRA SEDE CARTAGENA	0%	0%	0%	0,0%	0%	0%
CAMINOS IPS SAS	0%	0%	0%	0,0%	0%	0%
RENACER ASISTENCIA DOMICILIARIA IPS SAS	0%	0%	0%	0,0%	0%	0%
ASISTENCIA MEDICA INMEDIATA SERVICIO DE AMBULANC	0%	0%	0%	0,0%	0%	100%
CAMINOS IPS SAS PROVIDENCIA	0%	0%	0%	0,0%	0%	0%
EMPRESA DE MEDICINA INTEGRAL EMI	100%	0%	0%	0,0%	0%	0%
EPS SANITAS CENTRO MEDICO PROVIDENCIA SA	0%	0%	0%	0,0%	0%	0%
SALUD TOTAL EPS PEDRO DE HERREDIA	0%	0%	0%	0,0%	0%	0%
FUNDACION SERSOCIAL IPS RONDA REAL	0%	0%	0%	0,0%	0%	0%
UT BIENESTAR IPS SEDE SANTA LUCIA	0%	0%	0%	0,0%	0%	0%
IPS FUNDACION SER SOCIAL CABRERO	100%	0%	0%	0,0%	0%	0%
ESE HOSPITAL DIVINO NIÑO	0%	0%	0%	0,0%	0%	0%
UNIDAD BASICA DE ATENCION MILITAR CARTAGENA	0%	0%	0%	0,0%	0%	0%
SOMEDYT IPS SAS SERVICIOS MEDICOS DE DIAGNOSTICO Y TERAPIA	0%	0%	0%	0,0%	0%	0%
Total general	8%	6%	0%	0,3%	7%	21%

# Vigilancia de la rabia humana y agresiones por animales potencialmente transmisores de la rabia



No. Casos **1665**



Los valores de las agresiones por animales potencialmente transmisores de rabia son preliminares y pueden presentar variaciones teniendo en cuenta el cierre de las bases de datos Sivigila

## Agresiones por animales potencialmente transmisores de la rabia

Se realizó análisis descriptivo, retrospectivo a partir de la información captada en el Sistema de Información de Vigilancia Nacional, Sivigila individual, de los casos notificados de agresiones por animales potencialmente transmisores de la rabia (APTR) (código 300). Se analizaron los casos en tiempo, lugar y persona y se realizó un análisis de indicadores conforme con lo establecido en el Protocolo de Vigilancia en Salud Pública del evento. No se ha notificado casos probables o confirmados de rabia humana.

Comportamiento de la notificación: se describen los casos de APTR notificados hasta semana epidemiológica 42 de 2025; se presenta la tendencia por período epidemiológico desde 2019 a través de una gráfica con la clasificación de exposición. Se determinó la variación porcentual acumulado de casos con los cinco años anteriores. Se tasas de incidencias de casos por cuartiles.

Comportamientos inusuales: se realiza la metodología MMWR para departamentos y distritos, y MMWR y distribución de Poisson para el distrito de Cartagena. MMWR compara del valor observado (casos notificados en el momento actual) con una línea de base que está conformada por los datos históricos del evento en 15 intervalos de tiempo de 5 años, estos intervalos comprenden los casos de los períodos (4 semanas) inmediatamente anterior, central (incluyendo la actual) y posterior; siendo necesario calcular promedio, desviación estándar, razón de lo observado – esperado, coeficiente de variación, límite inferior y superior de este histórico. Si la razón es inferior al límite inferior, si es mayor al límite superior se identifica un comportamiento inusual significativo; si se encuentra entre los límites se interpreta como estable. El periodo de comparación fue 2019 – 2024 (sin 2020 por comportamiento atípico 2020 coincidente con las medidas en salud pública tomadas por el gobierno nacional por la pandemia de COVID-19). Se determinó las empresas administradoras de planes de beneficios que aportan el 78,4 de la notificación de 2025 y se compararon con los casos de 2024

Comportamiento de variables sociodemográficas: se construyó una pirámide poblacional, y se compararon con 2024 las variables de sexo, nacionalidad, régimen de afiliación al Sistema General de Seguridad Social en Salud, pertenencia étnica, estrato, empresa administradora de planes de beneficios (EAPB).

Análisis del comportamiento variables complementarias: se realizó análisis de frecuencia de la distribución de la variable clasificación de la exposición respecto a la solicitud de aplicación de vacuna e inmunoglobulina, este mismo análisis se presenta por UPGD de notificación de los casos (para este análisis se realizó clasificación del riesgo, mediante semaforización para identificar entidades territoriales críticas en el cumplimiento de tratamiento específico). Se presentó la variación porcentual con el año anterior de los criterios de riesgo de adquirir rabia humana como ubicación anatómica de la lesión, las características de herida como profundidad y multiplicidad, y el estado signología o muerte del animal agresor perro y gato. Se comparó la variable de lavado de herida y sutura de la herida con el año anterior, así como la clasificación del animal agresor, si la agresión es provocada y el antecedente vacunal de perros y gatos.

Análisis de indicadores: este análisis se realizó conforme a lo dispuesto en el Protocolo de Vigilancia en Salud Pública del evento, como se describe a continuación:

- **Proporción de Incidencia agresiones por animales potencialmente transmisores de la rabia:** (total de casos nuevos notificados / población total proyectada DANE) \* 100.000
- **Proporción de pacientes expuestos a la rabia:** (total de casos nuevos expuestos al virus de la rabia / total de casos de agresiones por animales potencialmente transmisores de la rabia) \* 100
  - **Proporción de casos exposición leve:** (total de casos clasificados como exposición leve/ total de casos nuevos expuestos al virus de la rabia)\*100.
  - **Proporción de casos exposición grave:** (total de casos clasificados como exposición grave/ total de casos nuevos expuestos al virus de la rabia)\*100.
  - **Proporción de casos que cumplen la definición de caso de No exposición:** (total de casos adecuadamente clasificados como no exposición/ total de casos notificados como no exposición) \*100.
  - **Proporción de casos que cumplen la clasificación de exposición leve:** (total de casos adecuadamente clasificados como exposición leve/ total de casos notificados como exposición leve) \*100.
- **Proporción de casos que cumplen la clasificación de exposición grave:** (total de casos adecuadamente clasificados como exposición grave/ total de casos notificados como exposición grave) \*100

Se presenta el manejo biológicos asertivo dado en las diferentes clasificaciones de exposición por vacuna e inmunoglobulina, presentando los porcentajes más altos de no concordancia con lo esperado

## PROGRAMA DE VIGILANCIA EN SALUD PÚBLICA DEPARTAMENTO ADMINISTRATIVO DISTRITAL DE SALUD DADIS

**RAFAEL NAVARRO ESPAÑA**  
Director DADIS

**MONICA JURADO MÁRQUEZ**  
Directora Operativa de Salud Pública

**EVA MASIEL PEREZ TORRES**  
Líder programa de vigilancia en salud pública

ELABORADO POR  
**CARLOS GUERRA GUARDO**  
Referente de Zoonosis