



Infografía del Evento Vigilancia de la rabia humana y agresiones por animales potencialmente transmisores de la Rabia

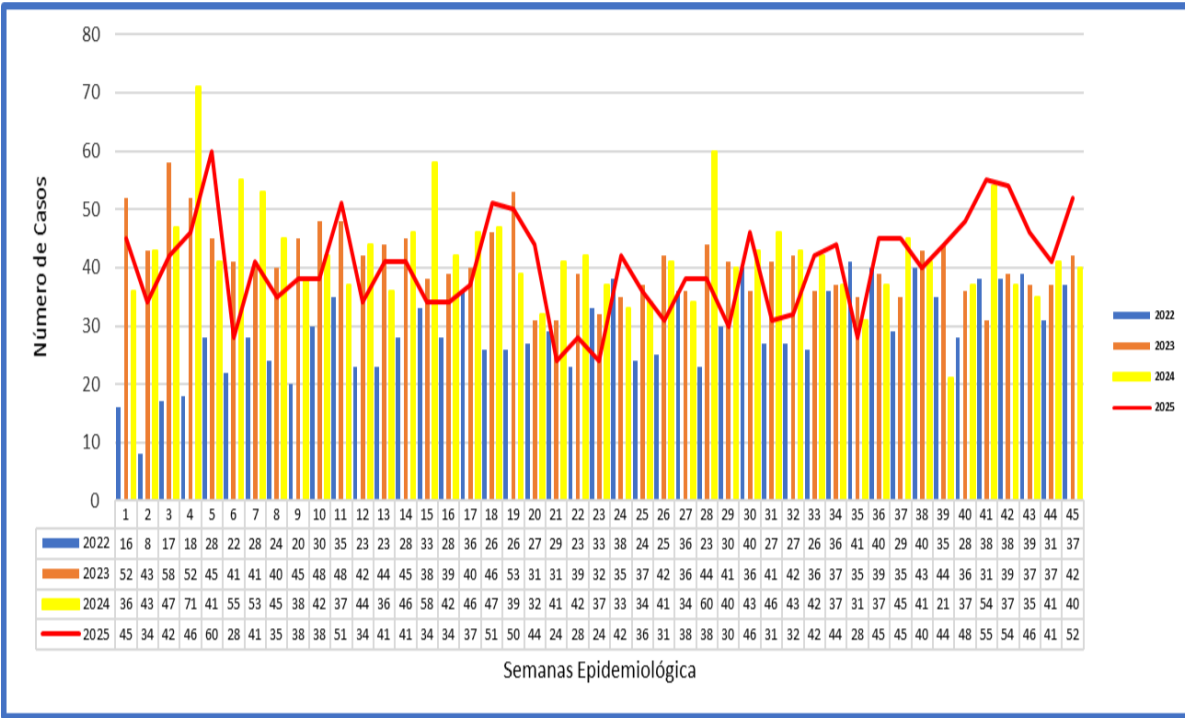


No. Casos 1808



Los valores de las agresiones por animales potencialmente transmisores de rabia son preliminares y pueden presentar variaciones teniendo en cuenta el cierre de las bases de datos Sivigila

Comportamiento de notificación por Semanas epidemiológicas de agresiones por animales potencialmente transmisores de rabia, Cartagena 2022 a semana 45 de 2025



Variación porcentual a Semana epidemiológica 45 de 2025

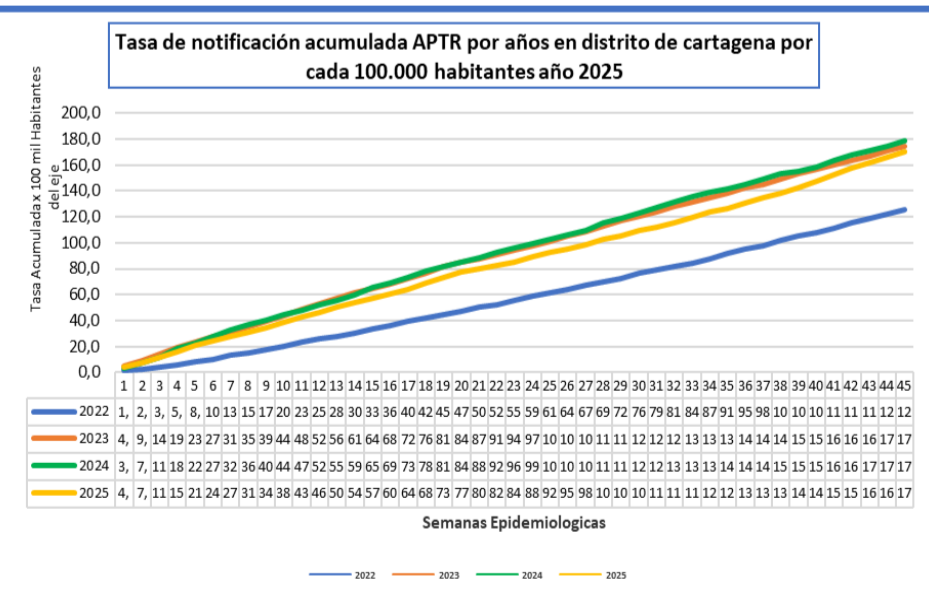
Año	Casos	Variación con Respecto a 2025	
2022	1309	38,1%	↑
2023	1838	-1,6%	↓
2024	1890	-4,3%	↓
2025	1808		

No exposición 69,5% Exposición leve 16% Exposición grave 14,4%

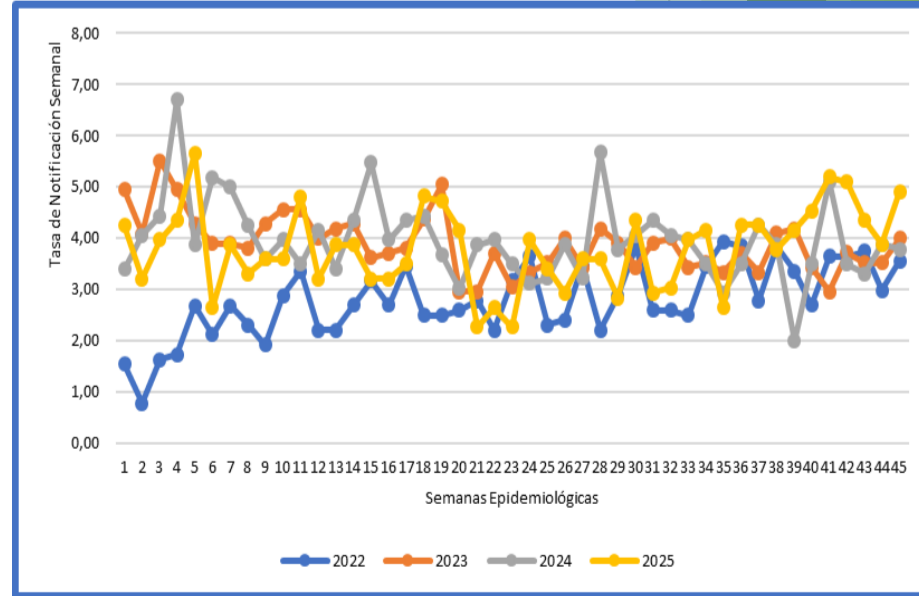
Incidencia de agresiones por animales potencialmente transmisores de rabia

Incidencia de casos de agresiones por animales potencialmente transmisores de rabia por 100.000 habitantes en el distrito de Cartagena

Tasa de notificación acumulada APTR por años



Tasa de Notificación Semanal por años de APTR en el Distrito de Cartagena



Comportamientos Inusuales de agresiones y contactos con animales potencialmente transmisores de la rabia, Cartagena, a semana Epidemiológica 45 2025

Evento	Observado	Esperado	Situación
	2025	Promedio (2017 - 2024)	
APTR	1808	1167	INCREMENTO SIGNIFICATIVO



No. Casos **1808**



Los valores de las agresiones por animales potencialmente transmisores de rabia son preliminares y pueden presentar variaciones teniendo en cuenta el cierre de las bases de datos Sivigila

EAPB que aportan el 84% de casos de agresiones, Cartagena a semana epidemiológica 45 de 2025 y comparado con 2024

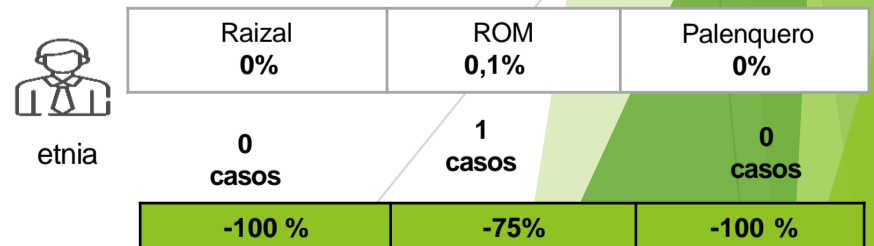
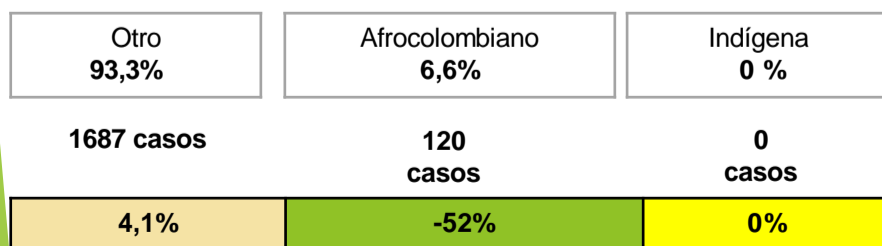
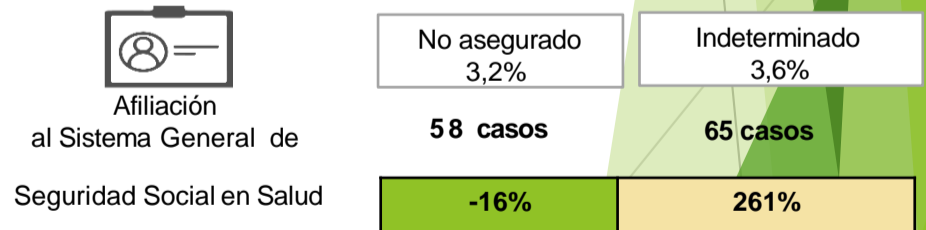
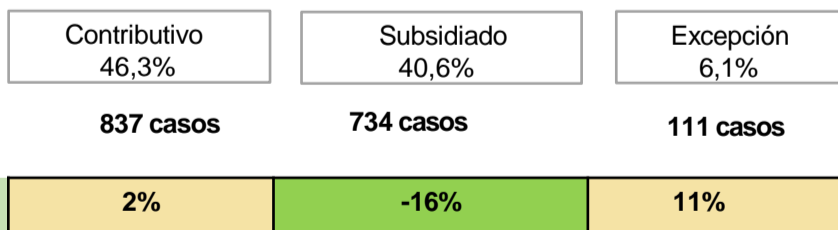
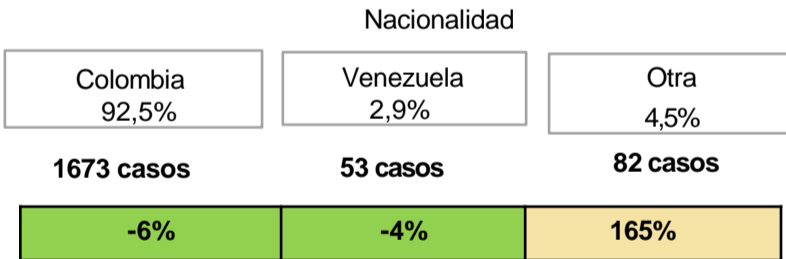
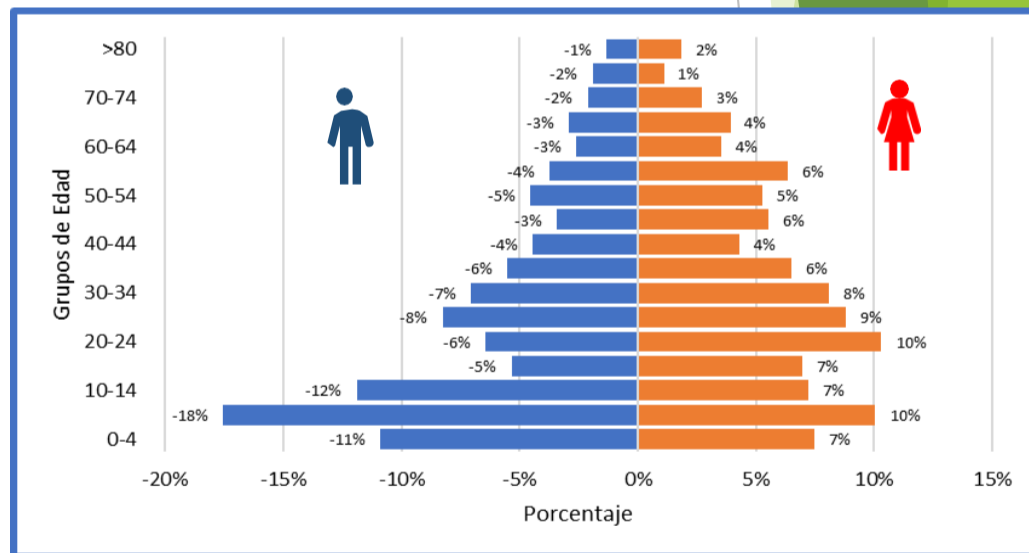
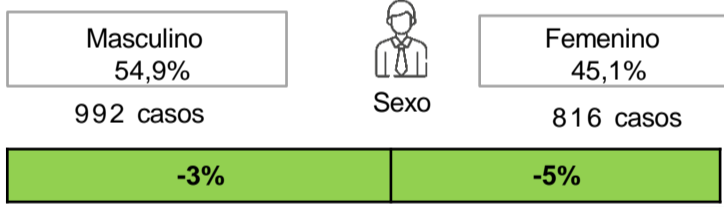
Aseguradora	Casos 2024	Casos 2025	%	Variación
SALUD TOTAL S.A. E.P.S.	409	430	24%	5%
MUTUAL SER E.S.S.	365	318	18%	-13%
COOSALUD EPS S.A.	314	254	14%	-19%
SURA EPS	175	157	9%	-10%
SANITAS E.P.S. S.A.	150	156	9%	4%
NUEVA EPS	140	131	7%	-6%
FUERZAS MILITARES	63	69	4%	10%

Aumento ● Disminución ●

Análisis de persona de agresiones por animales potencialmente transmisores de rabia

Variación porcentual con 2025
Aumento ● Disminución ●

Distribución porcentual por edad y sexo, periodo epidemiológico 45 Colombia 2025





No. Casos **1808**

Los valores de las agresiones por animales potencialmente transmisores de rabia son preliminares y pueden presentar variaciones teniendo en cuenta el cierre de las bases de datos SiviGila

Características de las agresiones y contactos por animales potencialmente transmisores de rabia

Variación porcentual con 2025: Aumento ● Disminución ●

Variación porcentual de criterios de riesgo de adquirir rabia humana a semana 45 de 2025 comparado con 2024

Mayor Riesgo		Zona anatómica de exposición	Menor riesgo	
Casos (%)	%		Casos (%)	%
Cabeza cuello 248 (14%)	-9%		Miembro superior 344 (19%)	-19%
Manos 444 (25%)	9%		Tronco 64 (4%)	2%
Genitales 15 (1%)	15,4%		Miembro inferior 635 (35%)	-3%
Pies 142 (8%)	-1%			

Característica de lesión		
Lesión	Casos (%)	% Variación
Múltiple	444 (24%)	-2%
Profunda	204 (11%)	-5%

Estado animal compañía		
Perro gato	Casos (%)	% Variación
Signología rábica	4 (0,2%)	-33%
Muerte	11 (0,6%)	0,6%

Frecuencia de lavado de herida en agresiones por animales potencialmente transmisores de rabia a semana 45

2024	2025	VARIACION
1840	1763	-4%

Frecuencia de sutura de herida a semana epidemiológica 45

2024	2025	VARIACION
409	184	-55%



Porcentaje y casos de especies agresoras a semana epidemiológica (SE) 45 de 2025

Perros	Gatos	Silvestres	Producción
83,1%	11,9%	4,4%	0,5%
1501 casos	215 casos	79 casos	8 casos
-11%	31%	84%	800%

Casos de provocación de agresión 2025

338 casos	62 casos	11 casos	1 casos
Variación de provocación con 2024			
-25%	8%	38%	100%

Antecedente vacuna de perros y gatos 2025

667 casos	62 casos	N.A	N.A
Variación de vacunación de perros y gatos con 2024			
-2%	38%	0%	0%

Indicadores de vigilancia de rabia humana y agresiones por animales potencialmente transmisores de rabia

Incidencia de agresiones por 100 000 habitantes
170,6 por cada 100 mil hab.

Proporción de Incidencia de rabia humana por 100 000 hab.
0 por cada 100 mil hab

Proporción de pacientes expuestos al virus de la rabia

30,4%

Proporción casos con exposición grave al virus de la rabia

14,4%

Proporción casos con exposición leve al virus de la rabia

16%



Vigilancia de la rabia humana y agresiones por animales potencialmente transmisores de la rabia



No. Casos 1808



Los valores de las agresiones por animales potencialmente transmisores de rabia son preliminares y pueden presentar variaciones teniendo en cuenta el cierre de las bases de datos Sivigila

Indicadores de vigilancia de clasificación adecuada de no exposición, exposición leve y exposición grave por UPGD a semana epidemiológica 45 de 2025

UPGD	Indicador No Exposición	Indicador Leve	Indicador Grave
GESTION SALUD SAN FERNADO	100%	91%	100%
VIRREY SOLIS IPS SA CLINICA DIVINA PROVIDENCIA	99%	59%	100%
CENTRO HOSPITALARIO SERENA DEL MAR SA	99%	84%	98%
SEDE 1 CLINICA BLAS DE LEZO SA MEGA URGENCIA	100%	92%	100%
CLINICA MADRE BERNARDA COMUNIDAD DE HERMANAS FRANC	98%	69%	100%
HOSPITAL INFANTIL NAPOLEON FRANCO PAREJA	98%	27%	91%
HOSPITAL NAVAL DE CARTAGENA	100%	100%	100%
CENTRO DE SALUD CON CAMA LA ESPERANZA	100%	50%	100%
SOCIEDAD CLINICA SAN JOSE DE TORICES	100%	82%	100%
CENTRO DE SALUD NUEVO BOSQUE	100%	40%	100%
CENTRO DE SALUD CON CAMA BLAS DE EZO	100%	73%	90%
CENTRO OLAYA HERRERA	100%	100%	100%
VIRREY SOLIS IPS SA CARIBE	97%	88%	100%
CLINICA LA ERMITA SEDE 2	100%	50%	100%
MEDIHELP SERVICES COLOMBIA	100%	100%	82%
PUESTO DE SALUD NELSON MANDELA	100%	100%	100%
CENTRO DE SALUD CANDELARIA	100%	63%	100%
HOSPITAL ARROZ BARATO	100%	NA	100%
CENTRO DE SALUD CON CAMA BAYUNCA	100%	50%	67%
CLINICA CARTAGENA DEL MAR	75%	75%	91%
HOSPITAL POZON	100%	100%	100%
CENTRO DE SALUD BICENTENARIO	100%	NA	NA
PROMOTORA BOCAGRANDE SA PROBOCA SA	100%	67%	100%
CLINICA GENERAL DEL CARIBE SA	100%	100%	100%
CENTRO DE SALUD SANTA ANA	100%	100%	NA
IPS SALUD DEL CARIBE SA	100%	0%	100%
EMPRESA SOCIAL DEL ESTADO HOSPITAL UNIVERSITARIO D	100%	100%	100%
EMERMEDICA SERVICIOS DE AMBULANCIA PREPAGADOS	100%	75%	100%
IPS DELTA CARTAGENA SAS	89%	NA	100%
VIRREY SOLIS IPS I CARTAGENA DE INDIAS	100%	NA	NA
CENTROS MEDICOS COLSANITAS SAS PIE DE LA POPA	100%	20%	NA
ESTABLECIMIENTO DE SANIDAD MILITAR ESCUELA NAVAL A	NA	100%	100%
CENTRO DE SALUD BOQUILLA	100%	0%	100%

UPGD	Indicador No Exposición	Indicador Leve	Indicador Grave
VIRREY SOLIS PIE DEL CERRO	100%	100%	NA
NUEVO HOSPITAL BOCAGRANDE	100%	100%	100%
VIRREY SOLIS IPS SA PEDRO DE HEREDIA	100%	NA	NA
CENTRO DE SALUD CON CAMA PASACABALLOS	100%	50%	NA
CENTRO DE SALUD BARU	100%	NA	NA
CAMINOS IPS SAS RONDA REAL 9 PISO	100%	NA	NA
FUNDACION SOCIAL PARA LA PROMOCION DE VIDA	NA	67%	NA
CLINICA NUESTRA SEDE CARTAGENA	100%	NA	NA
CENTRO DE SALUD LIBANO	100%	NA	NA
BIENESTAR IPS SEDE SANTA LUCIA	NA	50%	NA
SERVICIOS DE SALUD IPS SURA SERENA DEL MAR	100%	NA	NA
CENTRO DE SALUD DANIEL LEMAITRE	NA	100%	NA
CLINICA LA ERMITA SEDE CONCEPCION	100%	NA	NA
CENTRO DE SALUD SAN FRANCISCO 1	100%	NA	NA
JHONNY ZABALETA V	100%	NA	100%
CAMINOS IPS SAS	100%	NA	NA
EPS SANITAS CENTRO MEDICO PROVIDENCIA SA	100%	NA	NA
CAMINOS IPS SAS PROVIDENCIA	100%	NA	NA
FUNDACION SOCIAL PARA PROMOCION DE VIDA SANTA LUCIA	NA	100%	NA
SALUD TOTAL EPS PEDRO DE HEREDIA	100%	NA	NA
SOMEDYT IPS SAS SERVICIOS MEDICOS DE DIAGNOSTICO Y TERAPIA	100%	NA	NA
CENTROS MEDICOS COLSANITAS PREMIUM BOCAGRA	100%	NA	NA
EMPRESA DE MEDICINA INTEGRAL EMI	100%	NA	NA
CENTRO DE ATENCION EN SALUD CAFAM CARTAGENA 4 VIEN	100%	NA	NA
ASISTENCIA MEDICA INMEDIATA SERVICIO DE AMBULANC	NA	NA	100%
FUNDACION SERSOCIAL IPS RONDA REAL	NA	100%	NA
UT BIENESTAR IPS SEDE SANTA LUCIA	100%	NA	NA
PUESTO DE SALUD PUERTO REY	100%	NA	NA
IPS FUNDACION SER SOCIAL CABRERO	100%	NA	NA
UNIDAD MEDICA CARTAGENA DE INDIAS	NA	NA	100%
RENACER ASISTENCIA DOMICILIARIA IPS SAS	NA	NA	100%
UNIDAD MEDICA Y DIAGNOSTICO COLMEDICA SA	100%	NA	NA
BIENESTAR IPS SAS PEDRO DE HEREDIA	100%	NA	NA
UNIDAD BASICA DE ATENCION MILITAR CARTAGENA	100%	NA	NA
Total general	99%	73%	97%

Manejo biológico de agresiones por animales potencialmente transmisores de rabia a semana 45 de 2025

Clasificación de las agresiones e indicación de manejo biológico, a Semana epidemiológica 45 2025

	Vacuna				Inmunoglobulina			
	Si	%	No	%	Si	%	No	%
No exposición	94	5%	1159	92%	4	0%	1249	99%
Leve	270	93%	19	7%	19	7%	268	93%
Grave	259	99%	1	0%	209	80%	50	19%



No. Casos 1808



Porcentaje de orden inadecuada de aplicación vacuna y suero según clasificación de exposición por UPGD de notificación, Cartagena, semana epidemiológica 45 de 2025

UPGD	Orden de Aplicación de Vacuna			Orden de Aplicación de Suero Antirrabico		
	No Exposición	Leve	Grave	No Exposición	Leve	Grave
	Si	No	No	Si	Si	No
GESTION SALUD SAN FERNADO	3,4%	0%	0%	0,0%	0%	0%
VIRREY SOLIS IPS SA CLINICA DIVINA PROVIDENCIA	8,8%	12%	0%	0,6%	7%	56%
CENTRO HOSPITALARIO SERENA DEL MAR SA	6,5%	2%	0%	0,0%	0%	4%
SEDE 1 CLINICA BLAS DE LEZO SA MEGA URGENCIA	1,4%	4%	0%	0,0%	0%	5%
CLINICA MADRE BERNARDA COMUNIDAD DE HERMANAS FRANCO	4,3%	8%	0%	1,1%	0%	0%
HOSPITAL INFANTIL NAPOLEON FRANCO PAREJA	1,7%	64%	0%	0,0%	18%	50%
HOSPITAL NAVAL DE CARTAGENA	1,8%	0%	0%	0,0%	0%	17%
CENTRO DE SALUD CON CAMA LA ESPERANZA	21,4%	30%	0%	0,0%	20%	64%
SOCIEDAD CLINICA SAN JOSE DE TORICES	0,0%	0%	0%	0,0%	0%	0%
CENTRO DE SALUD NUEVO BOSQUE	2,4%	0%	0%	0,0%	0%	0%
CENTRO DE SALUD CON CAMA BLAS DE EZO	21,7%	0%	0%	4,3%	27%	70%
CENTRO OLAYA HERRERA	9,1%	0%	0%	0,0%	50%	20%
VIRREY SOLIS IPS SA CARIBE	16,1%	0%	0%	0,0%	0%	67%
CLINICA LA ERMITA SEDE 2	8,3%	0%	0%	0,0%	0%	14%
MEDIHELP SERVICES COLOMBIA	7,7%	0%	0%	0,0%	0%	0%
PUESTO DE SALUD NELSON MANDELA	8,8%	0%	0%	0,0%	0%	0%
CENTRO DE SALUD CANDELARIA	33,3%	0%	0%	0,0%	0%	67%
HOSPITAL ARROZ BARATO	6,9%	0%	0%	0,0%	0%	67%
CENTRO DE SALUD CON CAMA BAYUNCA	14,8%	0%	0%	0,0%	0%	0%
CLINICA CARTAGENA DEL MAR	0,0%	0%	0%	0,0%	57%	0%
HOSPITAL POZON	11,1%	0%	0%	0,0%	0%	40%
CENTRO DE SALUD BICENTENARIO	4,2%	0%	0%	0,0%	0%	0%
PROMOTORA BOCAGRANDE SA PROBOCA SA	0,0%	17%	0%	0,0%	0%	0%
CLINICA GENERAL DEL CARIBE SA	10,0%	0%	0%	0,0%	0%	0%
CENTRO DE SALUD SANTA ANA	0,0%	0%	0%	0,0%	0%	0%
IPS SALUD DEL CARIBE SA	23,1%	0%	0%	0,0%	0%	0%
EMPRESA SOCIAL DEL ESTADO HOSPITAL UNIVERSITARIO D	16,7%	0%	0%	16,7%	50%	25%
EMERMEDICA SERVICIOS DE AMBULANCIA PREPAGADOS	16,7%	0%	0%	0,0%	0%	0%
IPS DELTA CARTAGENA SAS	37,5%	0%	0%	0,0%	0%	100%
VIRREY SOLIS IPS I CARTAGENA DE INDIAS	12,5%	0%	0%	0,0%	0%	0%
CENTROS MEDICOS COLSANITAS SAS PIE DE LA POPA	0,0%	0%	0%	0,0%	0%	0%
ESTABLECIMIENTO DE SANIDAD MILITAR ESCUELA NAVAL A	0,0%	0%	0%	0,0%	0%	0%
CENTRO DE SALUD BOQUILLA	0,0%	0%	0%	0,0%	100%	50%
VIRREY SOLIS PIE DEL CERRO	0,0%	0%	0%	0,0%	0%	0%
NUEVO HOSPITAL BOCAGRANDE	0,0%	0%	0%	0,0%	0%	0%
VIRREY SOLIS IPS SA PEDRO DE HEREDIA	0,0%	0%	0%	0,0%	0%	0%
CENTRO DE SALUD CON CAMA PASACABALLOS	100,0%	0%	0%	0,0%	0%	0%
CENTRO DE SALUD BARU	100,0%	0%	0%	0,0%	0%	0%
CAMINOS IPS SAS RONDA REAL 9 PISO	0,0%	0%	0%	0,0%	0%	0%
FUNDACION SOCIAL PARA LA PROMOCION DE VIDA	0,0%	0%	0%	0,0%	33%	0%
BIENESTAR IPS SEDE SANTA LUCIA	0,0%	0%	0%	0,0%	0%	0%
CENTRO DE SALUD DANIEL LEMAITRE	0,0%	0%	0%	0,0%	0%	0%
CENTRO DE SALUD LIBANO	0,0%	0%	0%	0,0%	0%	0%
CLINICA LA ERMITA SEDE CONCEPCION	0,0%	0%	0%	0,0%	0%	0%
SERVICIOS DE SALUD IPS SURA SERENA DEL MAR	0,0%	0%	0%	0,0%	0%	0%
CENTRO DE SALUD SAN FRANCISCO 1	50,0%	0%	0%	0,0%	0%	0%
JHONNY ZABALETA V	100,0%	0%	0%	0,0%	0%	0%
PUESTO DE SALUD PUERTO REY	0,0%	0%	0%	0,0%	0%	0%
CENTRO DE ATENCION EN SALUD CAFAM CARTAGENA 4 VIEN	0,0%	0%	0%	0,0%	0%	0%
UNIDAD MEDICA Y DIAGNOSTICO COLMEDICA SA	0,0%	0%	0%	0,0%	0%	0%
CENTROS MEDICOS COLSANITAS PREMIUM BOCAGRA	0,0%	0%	0%	0,0%	0%	0%
EPS SANITAS CENTRO MEDICO PROVIDENCIA SA	0,0%	0%	0%	0,0%	0%	0%
FUNDACION SOCIAL PARA PROMOCION DE VIDA SANTA LUCIA	0,0%	0%	0%	0,0%	0%	0%
UNIDAD MEDICA CARTAGENA DE INDIAS	0,0%	0%	0%	0,0%	0%	0%
SOMEDYT IPS SAS SERVICIOS MEDICOS DE DIAGNOSTICO Y TERAPIA	0,0%	0%	0%	0,0%	0%	0%
CAMINOS IPS SAS PROVIDENCIA	0,0%	0%	0%	0,0%	0%	0%
EMPRESA DE MEDICINA INTEGRAL EMI	0,0%	0%	0%	0,0%	0%	0%
ASISTENCIA MEDICA INMEDIATA SERVICIO DE AMBULANCIA	0,0%	0%	0%	0,0%	0%	0%
CAMINOS IPS SAS	0,0%	0%	0%	0,0%	0%	0%
CLINICA NUESTRA SEDE CARTAGENA	0,0%	0%	0%	0,0%	0%	0%
UT BIENESTAR IPS SEDE SANTA LUCIA	0,0%	0%	0%	0,0%	0%	0%
FUNDACION SERSOCIAL IPS RONDA REAL	0,0%	0%	0%	0,0%	0%	0%
IPS FUNDACION SER SOCIAL CABRERO	0,0%	0%	0%	0,0%	0%	0%
SALUD TOTAL EPS PEDRO DE HEREDIA	0,0%	0%	0%	0,0%	0%	0%
RENACER ASISTENCIA DOMICILIARIA IPS SAS	0,0%	0%	0%	0,0%	0%	0%
BIENESTAR IPS SAS PEDRO DE HEREDIA	0,0%	0%	0%	0,0%	0%	0%
UNIDAD BASICA DE ATENCION MILITAR CARTAGENA	0,0%	0%	0%	0,0%	0%	0%
Total general	7,5%	7%	0%	0,3%	2%	20%

Vigilancia de la rabia humana y agresiones por animales potencialmente transmisores de la rabia



No. Casos **1808**



Los valores de las agresiones por animales potencialmente transmisores de rabia son preliminares y pueden presentar variaciones teniendo en cuenta el cierre de las bases de datos Sivigila

Agresiones por animales potencialmente transmisores de la rabia

Se realizó análisis descriptivo, retrospectivo a partir de la información captada en el Sistema de Información de Vigilancia Nacional, Sivigila individual, de los casos notificados de agresiones por animales potencialmente transmisores de la rabia (APTR) (código 300). Se analizaron los casos en tiempo, lugar y persona y se realizó un análisis de indicadores conforme con lo establecido en el Protocolo de Vigilancia en Salud Pública del evento. No se ha notificado casos probables o confirmados de rabia humana.

Comportamiento de la notificación: se describen los casos de APTR notificados hasta semana epidemiológica 45 de 2025; se presenta la tendencia por período epidemiológico desde 2019 a través de una gráfica con la clasificación de exposición. Se determinó la variación porcentual acumulado de casos con los cinco años anteriores. Se tasas de incidencias de casos por cuartiles.

Comportamientos inusuales: se realiza la metodología MMWR para departamentos y distritos, y MMWR y distribución de Poisson para el distrito de Cartagena. MMWR compara del valor observado (casos notificados en el momento actual) con una línea de base que está conformada por los datos históricos del evento en 15 intervalos de tiempo de 5 años, estos intervalos comprenden los casos de los períodos (4 semanas) inmediatamente anterior, central (incluyendo la actual) y posterior; siendo necesario calcular promedio, desviación estándar, razón de lo observado – esperado, coeficiente de variación, límite inferior y superior de este histórico. Si la razón es inferior al límite inferior, si es mayor al límite superior se identifica un comportamiento inusual significativo; si se encuentra entre los límites se interpreta como estable. El periodo de comparación fue 2019 – 2024 (sin 2020 por comportamiento atípico 2020 coincidente con las medidas en salud pública tomadas por el gobierno nacional por la pandemia de COVID-19). Se determinó las empresas administradoras de planes de beneficios que aportan el 78,4 de la notificación de 2025 y se compararon con los casos de 2024

Comportamiento de variables sociodemográficas: se construyó una pirámide poblacional, y se compararon con 2024 las variables de sexo, nacionalidad, régimen de afiliación al Sistema General de Seguridad Social en Salud, pertenencia étnica, estrato, empresa administradora de planes de beneficios (EAPB).

Análisis del comportamiento variables complementarias: se realizó análisis de frecuencia de la distribución de la variable clasificación de la exposición respecto a la solicitud de aplicación de vacuna e inmunoglobulina, este mismo análisis se presenta por UPGD de notificación de los casos (para este análisis se realizó clasificación del riesgo, mediante semaforización para identificar entidades territoriales críticas en el cumplimiento de tratamiento específico). Se presentó la variación porcentual con el año anterior de los criterios de riesgo de adquirir rabia humana como ubicación anatómica de la lesión, las características de herida como profundidad y multiplicidad, y el estado signología o muerte del animal agresor perro y gato. Se comparó la variable de lavado de herida y sutura de la herida con el año anterior, así como la clasificación del animal agresor, si la agresión es provocada y el antecedente vacunal de perros y gatos.

Análisis de indicadores: este análisis se realizó conforme a lo dispuesto en el Protocolo de Vigilancia en Salud Pública del evento, como se describe a continuación:

- **Proporción de Incidencia agresiones por animales potencialmente transmisores de la rabia:** (total de casos nuevos notificados / población total proyectada DANE) * 100.000
- **Proporción de pacientes expuestos a la rabia:** (total de casos nuevos expuestos al virus de la rabia / total de casos de agresiones por animales potencialmente transmisores de la rabia) * 100
 - **Proporción de casos exposición leve:** (total de casos clasificados como exposición leve/ total de casos nuevos expuestos al virus de la rabia)*100.
 - **Proporción de casos exposición grave:** (total de casos clasificados como exposición grave/ total de casos nuevos expuestos al virus de la rabia)*100.
 - **Proporción de casos que cumplen la definición de caso de No exposición:** (total de casos adecuadamente clasificados como no exposición/ total de casos notificados como no exposición) *100.
 - **Proporción de casos que cumplen la clasificación de exposición leve:** (total de casos adecuadamente clasificados como exposición leve/ total de casos notificados como exposición leve) *100.
- **Proporción de casos que cumplen la clasificación de exposición grave:** (total de casos adecuadamente clasificados como exposición grave/ total de casos notificados como exposición grave) *100

Se presenta el manejo biológicos asertivo dado en las diferentes clasificaciones de exposición por vacuna e inmunoglobulina, presentando los porcentajes más altos de no concordancia con lo esperado

PROGRAMA DE VIGILANCIA EN SALUD PÚBLICA DEPARTAMENTO ADMINISTRATIVO DISTRITAL DE SALUD DADIS

RAFAEL NAVARRO ESPAÑA
Director DADIS

MONICA JURADO MÁRQUEZ
Directora Operativa de Salud Pública

EVA MASIEL PEREZ TORRES
Líder programa de vigilancia en salud pública

ELABORADO POR
CARLOS GUERRA GUARDO
Referente de Zoonosis