



# Defectos congénitos

A semana epidemiológica 48 de 2025

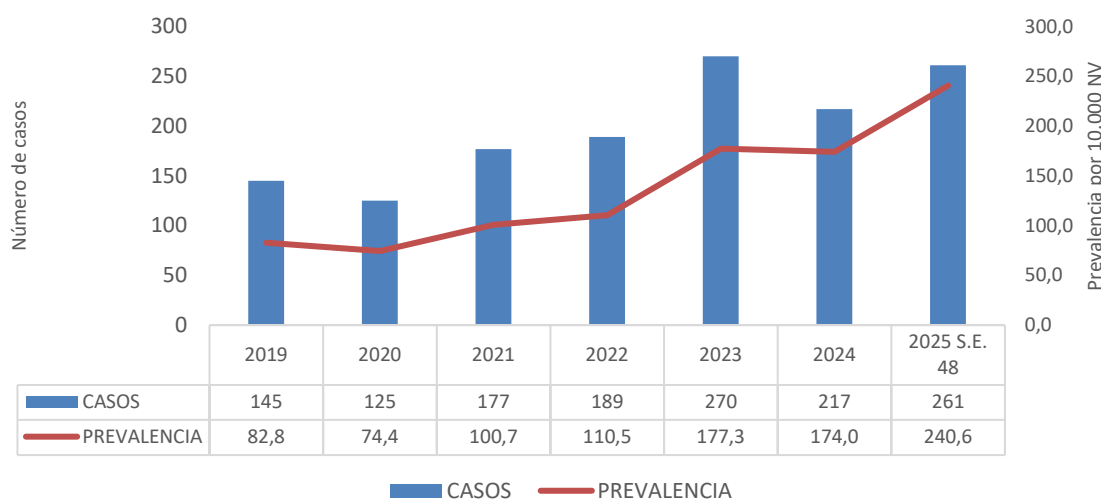


Casos

261

## Análisis de tiempo

Prevalencia de defectos congénitos por año, Cartagena, 2019 – 2025



Fuente: Sivigila, Cartagena, 2019 – 2024 (datos anuales) 2025 p. DANE – RUAF NV, Cartagena, 2019- 2025

Variación porcentual de la prevalencia de defectos congénitos. Cartagena 2019-2025

Año	Prevalencia DC	Ver frente a 2025
2019	82,8	190,5
2020	74,4	223,3
2021	100,7	138,9
2022	110,5	117,8
2023	177,3	35,7
2024	174,0	38,3
2025	240,6	

Fuente: Sivigila, Cartagena, 2019 - 2025. DANE – NV, Cartagena, 2019- 2025

Comportamiento número de casos respecto a 2024, S.E. 48

Esperado	Observado	Estado
202	261	23%

- Aumento
- Sin cambio
- Disminución

## Análisis de lugar

\*Defectos congénitos por Localidad y Barrios

LOCALIDAD/BARRIOS	CASOS	%	LOCALIDAD/BARRIOS	CASOS	%
DE LA VIRGEN Y TURISTICA	106	40,6	INDUSTRIAL Y DE LA BAHIA	89	34,1
EL POZON	18	6,9	NELSON MANDELA	14	5,4
LA MARIA	9	3,4	CEBALLOS	6	2,3
BAYUNCA	7	2,7	SAN JOSE DE LOS CAMPANOS	4	1,5
LA ESPERANZA	6	2,3	PROVIDENCIA	4	1,5
OLAYA ST RAFAEL NUÑEZ	5	1,9	MEMBRILLAL	3	1,1
FREDONIA	5	1,9	TERNERA	3	1,1
LA CANDELARIA	4	1,5	SAN PEDRO MARTIR	3	1,1
NUEVO PARAISO	4	1,5	EL SOCORRO	3	1,1
BOSTON	3	1,1	VILLA ROSITA	3	1,1
VILLAS DE ARANJUEZ	3	1,1	SAN FERNANDO	3	1,1

LOCALIDAD/BARRIOS	CASOS	%
HISTORICA Y DEL CARIBE NORTE	61	23,4
ISLA BARPU	5	1,9
DANIEL LEMAITRE	4	1,5
NUEVO BOSQUE	3	1,1
EL PRADO	3	1,1
BOCACHICA	3	1,1
ZARAGOCILLA	3	1,1
BARRIO CHINO	2	0,8
ESCALLON VILLA	2	0,8
AMBERES	2	0,8
SIETE DE AGOSTO	2	0,8

LOCALIDAD/BARRIOS	CASOS	%
SIN DATO	5	1,9

Fuente: Sivigila, Cartagena, 2025.

\*Se relacionan los primeros 10 barrios por localidad.

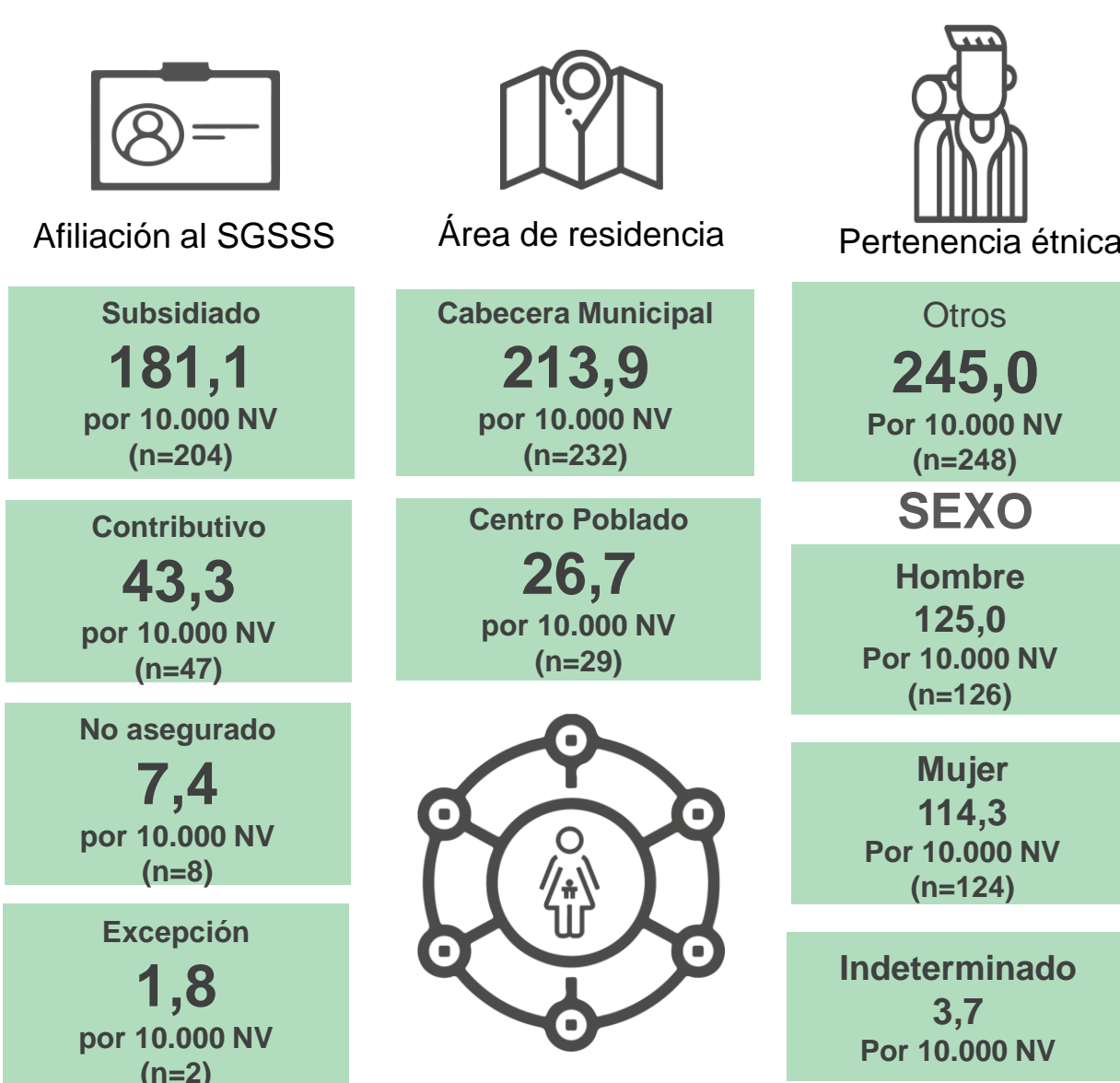
Defectos congénitos por UPGD

UPGD	CASOS	%
EMPRESA SOCIAL DEL ESTADO CLINICA MATERNIDAD RAFAEL CALVO	106	40,6
CLINICA DE LA MUJER CARTAGENA SAS IPS	39	14,9
VIRREY SOLIS IPS SA LA PROVIDENCIA	17	6,5
CLINICA CRECER	14	5,4
VIRREY SOLIS PIE DEL CERRO	10	3,8
CAMINOS IPS SAS SEDE GRAN MANZANA	10	3,8
CLINICA LA ERMITA SEDE CONCEPCION	10	3,8
INTENSIVISTAS MATERNIDAD RAFAEL CALVO C IPS S	9	3,4
FUNDACION CARDIOVASCULAR DE COLOMBIA	7	2,7
CAMINOS IPS SAS	7	2,7
SEDE 1 CLINICA BLAS DE LEZO SA MEGA URGENCIA	5	1,9
CLINICA GENERAL DEL CARIBE SA	4	1,5
MH SALUD SAS	4	1,5
BIENESTAR IPS SAS PEDRO DE HEREDIA	3	1,1
VIRREY SOLIS IPS SA CLINICA DIVINA PROVIDENCIA	3	1,1
ORGANIZACION CLINICA GENERAL DEL NORTE	2	0,8
VIRREY SOLIS IPS SA PEDRO DE HEREDIA	2	0,8
HOSPITAL INFANTIL SEDE CASA	2	0,8
CENTROMEDICO CRECER LTDA CONSULTA EXTERNA	1	0,4
CENTROS MEDICOS COLSANITAS PREMIUM BOCAGRA	1	0,4
CENTRO HOSPITALARIO SERENA DEL MAR SA	1	0,4
M YH SALUD SAS	1	0,4
FUNDACION UNIDAD DE CUIDADOS INTENSIVOS DOÑA PILAR	1	0,4
CAMINOS IPS SAS RONDA REAL 9 PISO	1	0,4
VIRREY SOLIS IPS I CARTAGENA DE INDIAS	1	0,4

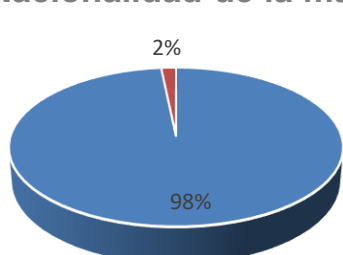
Fuente: Sivigila, Cartagena, 2025.

## Análisis de persona

Prevalencia y variables de interés



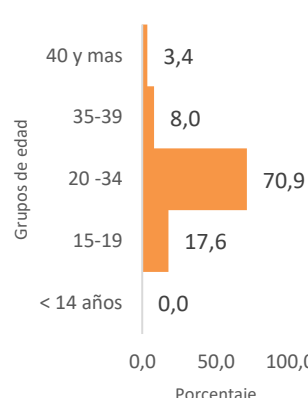
Defectos congénitos por Nacionalidad de la madre



■ COLOMBIA ■ VENEZUELA

Fuente: Sivigila, Cartagena, 2025.

Grupo de edad de la madre



## Primeras malformaciones congénitas notificadas

MALFORMACIONES CONGÉNITAS	CASOS	%
HIPOACUSIA, NO ESPECIFICADA	29	11,11
OTRAS HEMOGLOBINOPATIAS	26	9,96
POLIDACTILIA, NO ESPECIFICADA	19	7,28
FENILCETONURIA CLÁSICA	11	4,21
FIBROSIS QUIÍSTICA, SIN OTRA ESPECIFICACIÓN	9	3,45
MICROCEFALIA	8	3,07
DEFECTO DEL TABIQUE VENTRICULAR	8	3,07
OTRAS DEFORMIDADES CONGENITAS DE LA CÁDERA	6	2,30
CRANEOSINOSTOSIS	6	2,30
SINDROME DE DOWN, NO ESPECIFICADO	6	2,30
HERNIA DIAFRAGMÁTICA CONGENITA	6	2,30
MALFORMACIONES CONGENITAS DEL CUERPO CALLOSO	6	2,30
MALFORMACION CONGENITA DEL SISTEMA NERVIOSO, NO ESPECIFICADA	6	2,30
DEFECTO DEL TABIQUE AURICULAR	5	1,92
HIDRONEFROSIS CONGENITA	5	1,92
MALFORMACION CONGENITA DE LAS CÁMARAS CARDIACAS Y DE SUS CONEXIONES NO ESPECIFICADA	5	1,92
HIPOTIROIDISMO CONGÉNITO SIN BOCIO	5	1,92
DEDO(S) SUPERNUMERARIO(S) DE LA MANO	4	1,53
SINDACTILIA, NO ESPECIFICADA	4	1,53
TALIPIES EQUINOVARUS	4	1,53
ESPINA BIFIDA, NO ESPECIFICADA	3	1,15
QUISTE PULMONAR CONGÉNITO	2	0,77

Fuente: Sivigila, Cartagena, 2025.

## Indicadores

Defectos congénitos en menor de 1 año	Prevalencias por 10.000 nacidos vivos
Cardiopatía Congénita compleja	5,5
Defectos del tubo neural	5,5
Hipoacusia	17,5
Déficiti visual	0,0
Hipotiroidismo Congénito	5,5
Otros defectos metabólicos	50,7

**Tasa de letalidad 17,6%**

Fuente: Sivigila, Cartagena, 2025. DANE – NV, Cartagena, 2025



# Defectos congénitos

A semana epidemiológica 48 de 2025



No. Casos

248

## Anexos

### Anexo 1. Comportamiento por semanas defectos congénitos, a S.E. 48, Cartagena, 2025.

SEMANAS	ESPERADO	OBSERVADO 2025	P	COMPORTAMIENTO
1	6,33	4	0,12	Sin cambios significativos
2	4,00	3	0,20	Sin cambios significativos
3	4,00	6	0,10	Sin cambios significativos
4	3,17	2	0,21	Sin cambios significativos
5	4,50	3	0,17	Sin cambios significativos
6	2,50	2	0,26	Sin cambios significativos
7	2,50	6	0,03	Aumento
8	2,17	4	0,11	Sin cambios significativos
9	4,00	3	0,20	Sin cambios significativos
10	5,17	5	0,17	Sin cambios significativos
11	2,83	6	0,04	Aumento
12	3,00	5	0,10	Sin cambios significativos
13	3,17	4	0,18	Sin cambios significativos
14	4,17	10	0,01	Aumento
15	3,40	4	0,19	Sin cambios significativos
16	3,83	0	0,02	Disminución
17	3,50	2	0,18	Sin cambios significativos
18	4,00	5	0,16	Sin cambios significativos
19	6,00	1	0,01	Disminución
20	4,67	5	0,17	Sin cambios significativos
21	4,60	1	0,05	Sin cambios significativos
22	4,50	4	0,19	Sin cambios significativos
23	5,50	4	0,16	Sin cambios significativos
24	4,17	3	0,19	Sin cambios significativos
25	2,33	3	0,21	Sin cambios significativos
26	5,33	3	0,12	Sin cambios significativos
27	3,67	9	0,01	Aumento
28	3,83	8	0,03	Aumento
29	4,33	5	0,17	Sin cambios significativos
30	3,50	5	0,13	Sin cambios significativos
31	2,83	5	0,09	Sin cambios significativos
32	3,00	5	0,10	Sin cambios significativos
33	2,33	4	0,12	Sin cambios significativos
34	3,50	4	0,19	Sin cambios significativos
35	3,67	5	0,14	Sin cambios significativos
36	4,33	9	0,02	Aumento
37	5,60	8	0,09	Sin cambios significativos
38	2,83	7	0,02	Aumento
39	3,83	4	0,19	Sin cambios significativos
40	4,33	11	0,00	Aumento
41	4,33	20	0,00	Aumento
42	5,00	12	0,00	Aumento
43	3,83	7	0,05	Sin cambios significativos
44	3,17	13	0,00	Aumento
45	2,33	6	0,02	Aumento
46	3,00	5	0,10	Sin cambios significativos
47	2,17	6	0,02	Aumento
48	2,17	5	0,05	Sin cambios significativos

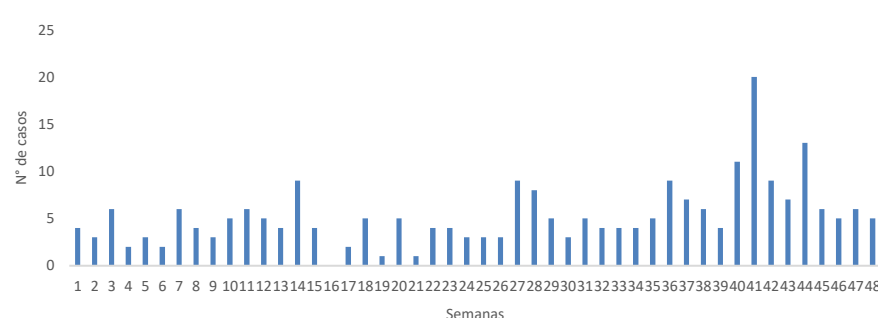
Fuente: Sivigila, Cartagena, 2019 - 2025.

### Anexo 2. Casos de defectos congénitos por EAPB, S.E. 48 Cartagena, 2025

EAPB	CASOS	%
MUTUAL SER EPS	86	33,0
COOSALUD EPS	55	21,1
NUEVA EPS	43	16,5
SALUD TOTAL S.A. E.P.S.	42	16,1
CAJACOPI ATLANTICO	11	4,2
NO ASEGURADO	8	3,1
SANITAS E.P.S. S.A.	4	1,5
CCF DE SUCRE COMFASUCRE	3	1,1
FAMISANAR EPS	3	1,1
SURA E.P.S	2	0,8
ECOPETROL	1	0,4
FAMILIAR DE COLOMBIA	1	0,4
SAVIA SALUD EPS	1	0,4
FUERZAS MILITARES	1	0,4

Fuente: Sivigila, Cartagena, 2025.

### Anexo 3. Casos de defectos congénitos por semana epidemiológica, Cartagena, 2025.



Fuente: Sivigila, Cartagena, 2025.

### Conclusiones:

- El comportamiento del evento a semana epidemiológica 48 comparando con el año 2024 presenta un aumento en la prevalencia del 38,3%.
- En cuando a los indicadores sociodemográficos, encontramos que el grupo de edad de la madre con mas casos notificados está entre los 20 a 34 años, el sexo masculino con prevalencia de 125,0 por 10.000 nacidos vivos y femenino 114,3 por 10.000 nacidos vivos. Según el régimen de afiliación, el subsidiado con el mayor número de casos presentó una prevalencia de 181,1 casos por cada 10.000 nacidos vivos. En la proporción por zona geográfica, las localidades De La Virgen y Turística e Industrial y de la Bahía presentan el mayor porcentaje con un 40,6 y 34,1% respectivamente. El 98% de los casos de nacionalidad colombiana.
- El indicador de prevalencia de casos notificados es de 240,6 por 10.000 nacidos vivos. Por grupos de defectos, observamos las cardiopatías congénitas complejas con 5,5 casos por 10.000 nacidos vivos, hipotiroidismo congénito 5,5 por 10.000 nacidos vivos, para otros defectos metabólicos 50,7 por 10.000 nacidos vivos. 5,5 por 10.000 nacidos vivos para defectos del tubo neural, la prevalencia en hipoacusia 17,5 por cada 10.000 nacidos vivos; mientras que la prevalencia para déficit visual fue de 0. La letalidad fue del 17,6%.
- Las primeras causas de defectos notificadas son: hipoacusia, no especificada, otras hemoglobinopatías, polidactilia, Fenilcetonuria clásica, fibrosis quística, microcefalia, defecto del tabique ventricular, entre otros.
- La UPGD con el mayor número de casos son: Empresa Social del Estado Clínica Maternidad Rafael Clavo, Clínica de la Mujer y Virrey Solís Providencia. Mutual Ser es la EAPB con el mayor número de casos con un 33%, seguido de Coosalud, Nueva EPS y Salud Total .
- Se presentó comportamiento inusual por aumento de casos en semanas 7,11,14,27,28,36,38,40,41,42,44,45 y 47. Por disminución de casos observados en semanas 16 y 19.

### Ficha técnica

Este boletín corresponde a los casos de defectos congénitos notificados al SIVIGILA semanalmente con corte a semana epidemiológica 48 de 2025. El proceso de recolección de datos producto de la notificación a SIVIGILA se describe en el Manual del usuario sistema aplicativo SIVIGILA (disponible en [www.ins.gov.co](http://www.ins.gov.co)). La información notificada se sometió a un proceso Semanal de depuración en donde se verifica la calidad y completitud de los datos. Se excluyen los casos con ajuste 6 y D, repetidos y que no cumplen con la definición de caso establecida en el protocolo de vigilancia del evento. Las variables de estudio incluyeron las definidas en la ficha de notificación del evento (datos básicos y complementarios). El plan de análisis incluyó la descripción en tiempo, persona y lugar, análisis de tendencia, descripción y análisis de indicadores para la vigilancia. Para el cálculo de la prevalencia de defectos congénitos se usó como numerador el total de casos en SIVIGILA y como denominador el número de nacidos vivos publicados por el Departamento Administrativo Nacional de Estadística (DANE) microdatos para 2019 hasta 2023 y RUAF para 2024 y 2025. En el análisis de comportamientos inusuales se calculó distribución de probabilidades de Poisson ( $p < 0,05$ ) con histórico de datos de 5 años previos. Para el cálculo de la prevalencia de defectos del tubo neural, defectos visuales, auditivos, metabólicos y cardiopatía congénita compleja, se usó como numerador el total de casos confirmados en SIVIGILA y como denominador el numero de nacidos vivos publicados en RUAF por el Departamento Administrativo Nacional de Estadística (DANE) 2025. Para el cálculo de la tasa de letalidad se usó como numerador el total de casos notificados con condición final muerto como denominador el número de casos notificados en SIVIGILA para el evento.

PROGRAMA DE VIGILANCIA EN SALUD PÚBLICA  
DEPARTAMENTO ADMINISTRATIVO DISTRITAL DE SALUD DADIS

RAFAEL NAVARRO ESPAÑA

Director DADIS

MÓNICA JURADO MÁRQUEZ

Directora operativa de salud pública

EVA MASIEL PEREZ TORRES

Líder programa de vigilancia en salud pública

ELABORADO POR

MELISSA ROCHA ROCHA

Profesional Especializado