

INFORME DE EVENTO



HEPATITIS A

Evento	Acumulado 2025	Observado	Esperado	Situación
HEPATITIS A	7	0	0	Estable

Semana epidemiológica 1 a 48 Cartagena, 2025



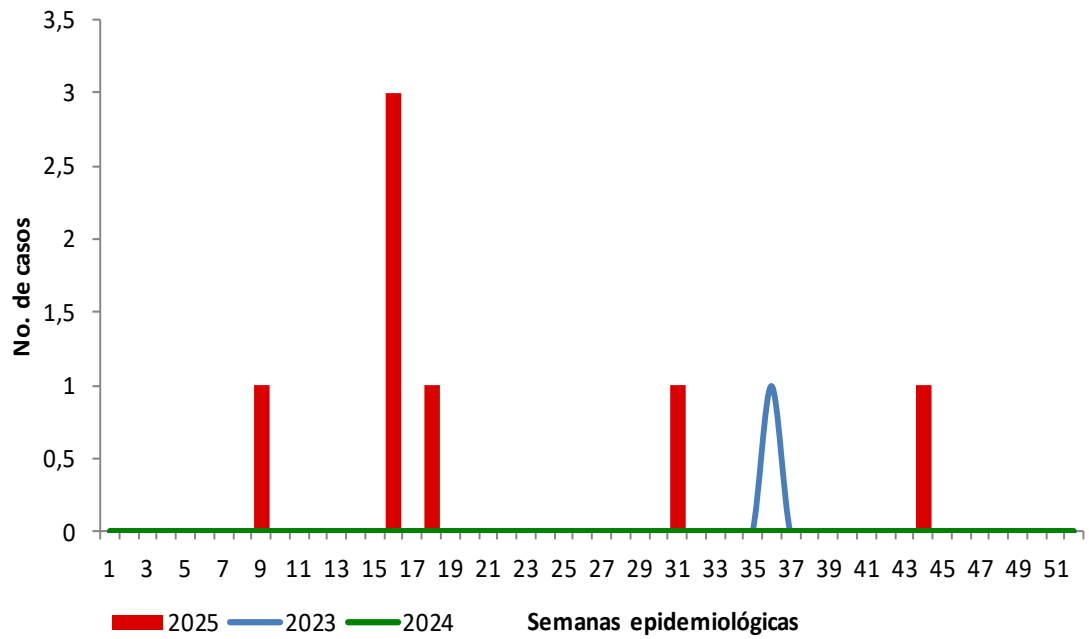
7

No. de casos

¿Cómo se comporta el evento?

100,0%

Con relación al número de casos respecto al mismo periodo del año 2024



Comportamiento de la notificación de casos de Hepatitis A, Distrito de Cartagena 2023-2025.

Indicadores

Incidencia de Hepatitis A por grupos de edad

Incidencia de Hepatitis A en población general por 100.000 hab.

0,7
7 casos

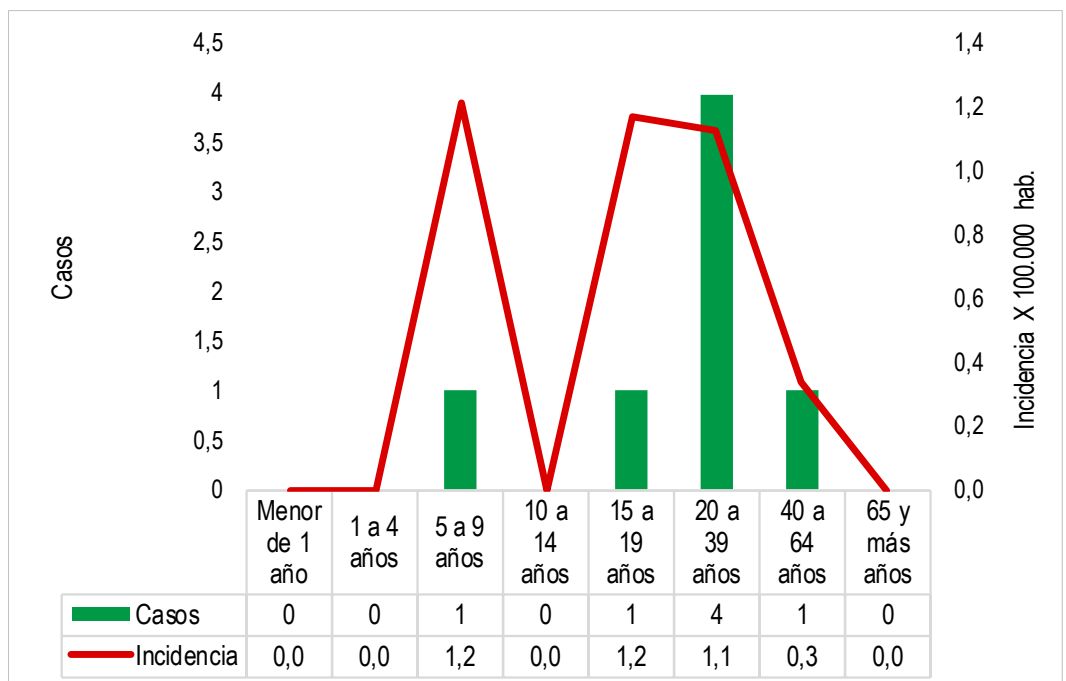
Incidencia en menores de 1 año por 100.000 hab.

0,0
0 casos

Incidencia en menores de 5 años por 100.000 hab.

0,0
0 casos

Casos e incidencia de Hepatitis A por grupos de edad distrito de Cartagena, 2025



Fuente: Sistema de Vigilancia en Salud Pública – Sivigila.

Comportamiento variables de interés

Área de ocurrencia
Cabecera municipal
100,0%
7 Casos

Mujeres
57,1%
4 Casos

Hombres
42,9%
3 Casos

Gestantes
0,0%
0 Casos

Menores de 5 años
0,0%
0 Casos

Pertenencia étnica
Población indígena
0,0%
0 Casos

Estudiantes
57,1%
4 Casos

Fuerzas militares y policía
0,0%
0 Casos

Pob. privada de la libertad
0,0%
0 Casos



INFORME DE EVENTO

HEPATITIS A

Semana epidemiológica 1 a 48 Cartagena, 2025



7

No. de casos

Variación porcentual de casos y tasa de incidencia de Hepatitis A por año

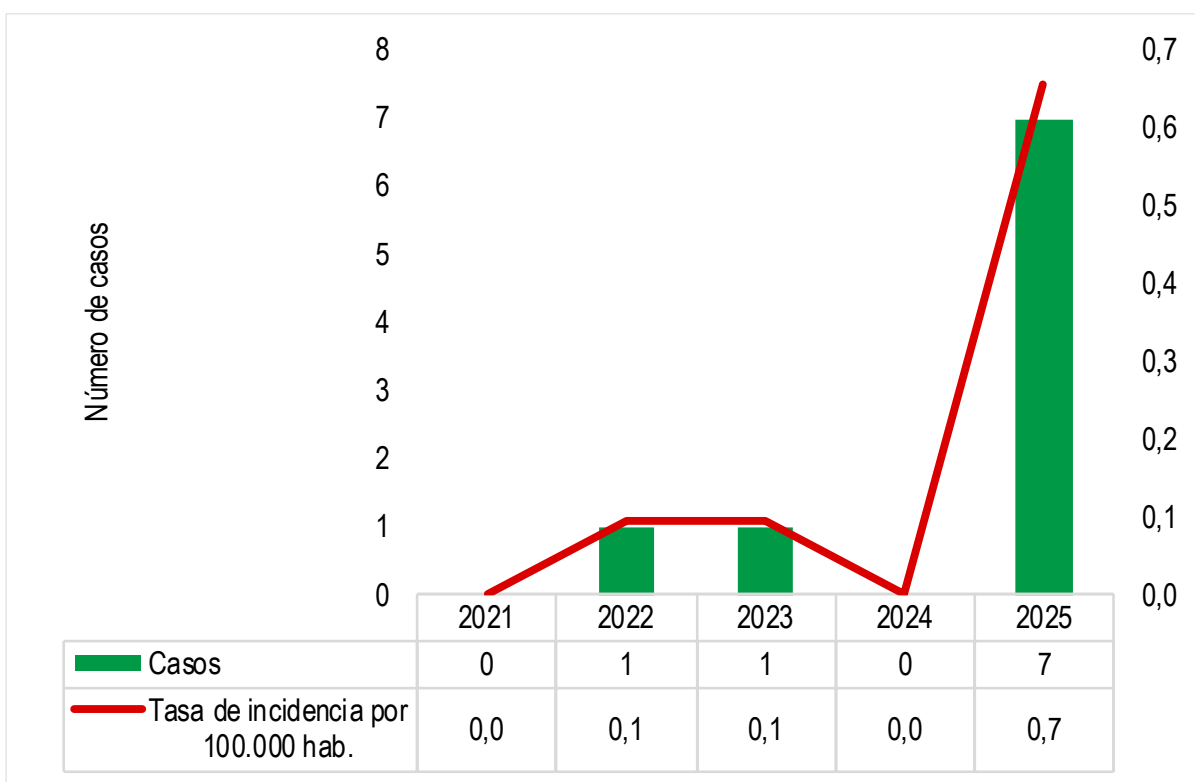
UPGD notificadoras

Año	Casos	Var. de casos frente al año 2025	Tasa de incidencia por 100.000 hab.
2021	0	100,0%	0,0
2022	1	600,0%	0,1
2023	1	600,0%	0,1
2024	0	100,0%	0,0
2025	7	-	0,7

3%	Del total de UPGD
	188
5	UPGD
7	Casos

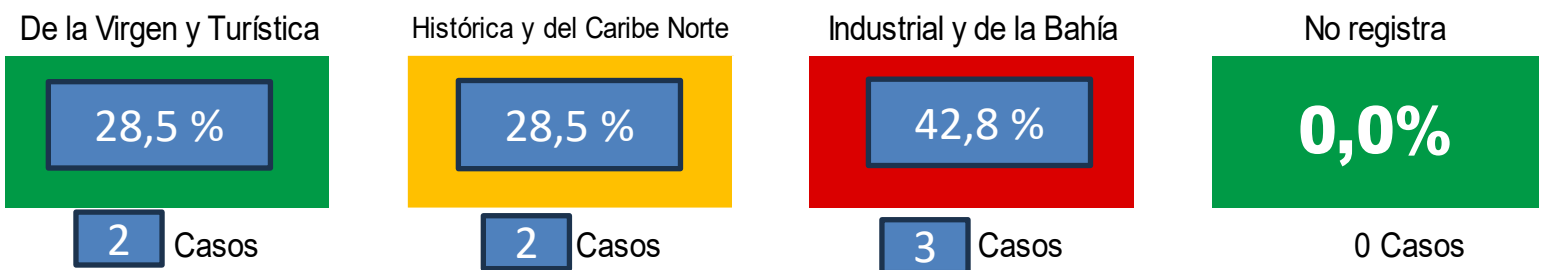
Fuente: Sistema de Vigilancia en Salud Pública - Sivigila, DANE

Casos e Incidencia de Hepatitis A por años, distrito de Cartagena, 2025



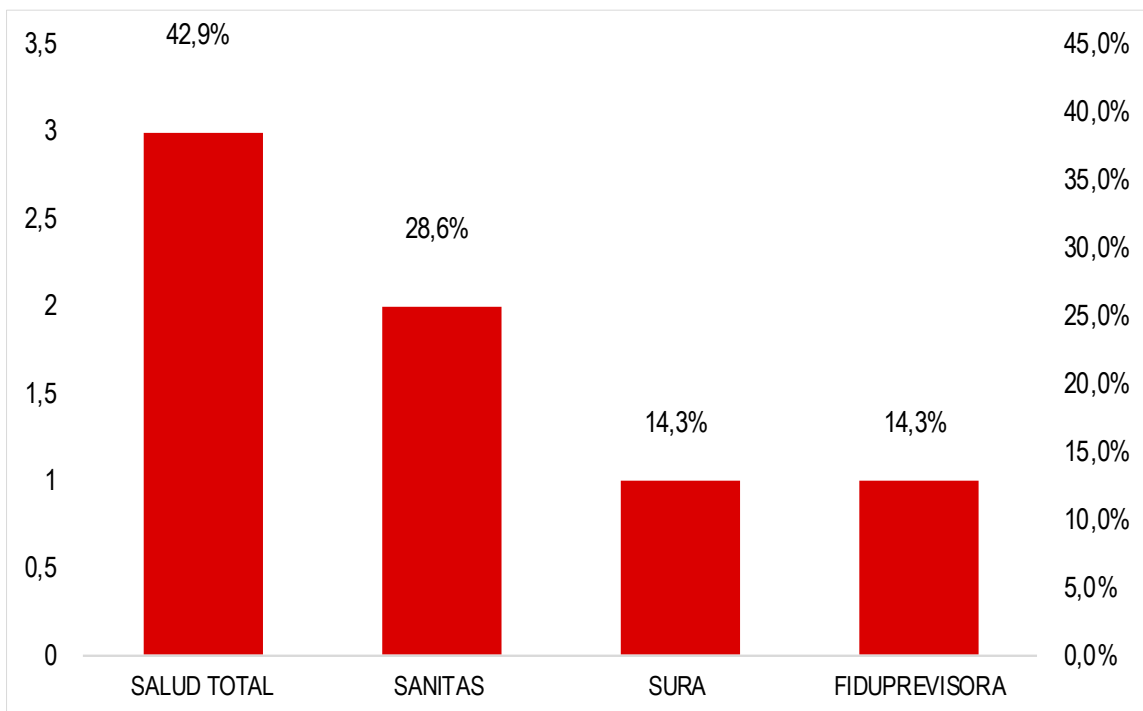
Fuente: Sistema de Vigilancia en Salud Pública - Sivigila, DANE, Proyección de población.

Distribución de casos de Hepatitis A, por localidades



Fuente: Sistema de Vigilancia en Salud Pública - Sivigila.

Distribución de casos de Hepatitis A por EAPB



Fuente: Sistema de Vigilancia en Salud Pública - Sivigila.





HEPATITIS A

Semana epidemiológica 1 a 48 Cartagena, 2025



7

No. de casos

Ficha técnica:

La fuente de información se obtiene por medio de la notificación individual semanal de casos al Sistema de Vigilancia en Salud Pública Sivigila del evento 330 - Hepatitis A, durante la vigencia 2025, se tomó los datos históricos 2021 a 2025 para analizar casos e incidencias.

Comportamiento del evento

Se realiza revisión y depuración de las bases de datos del evento 330 de la presente vigencia, calculando incidencias y tendencias comparando con el año 2024.

Indicadores

Como indicador de resultado se calcula la incidencia en población general y población menor de cinco años con procedencia del Distrito de Cartagena; el indicador para cada grupo poblacional se calculó con base en los casos notificados por entidad territorial de procedencia, tomando como fuente la proyección de población Post Covid, DANE 2025.

Comportamiento de otras variables de interés

Se revisa el comportamiento de variables de la notificación evaluando: casos e incidencias del año 2025 por sexo, proporciones de área, hospitalizados, gestantes, afiliación al sistema general de seguridad social en salud, poblaciones especiales (privada de la libertad, indígena, fuerzas militares y policía, entre otras variables) para el periodo epidemiológico analizado.

Tomado informe de evento, Hepatitis A, INS

PROGRAMA DE VIGILANCIA EN SALUD PÚBLICA DEPARTAMENTO ADMINISTRATIVO DISTRITAL DE SALUD DADIS



RAFAEL NAVARRO ESPAÑA
Director DADIS

MÓNICA JURADO MÁRQUEZ
Directora Operativa de Salud Pública

EVA MASIEL PÉREZ TORRES
Líder Programa de Vigilancia en Salud Pública



Elaborado por
TATIANA PAOLA SÁNCHEZ TRUCCO
Contratista, Referente de Hepatitis A

