



Alcaldía Mayor de  
Cartagena de Indias



**DADXS**

# Comportamiento epidemiológico de Enfermedades Huérfanas Raras

## Semana 1 a la 49 de 2025

**SANDRA DIAZ GUERRA**  
*Profesional universitario*



# INFORME DE EVENTO



# ENFERMEDADES HUÉRFANAS-RARAS

Semana epidemiológica 1 a 49 Cartagena, 2025



**1.615**

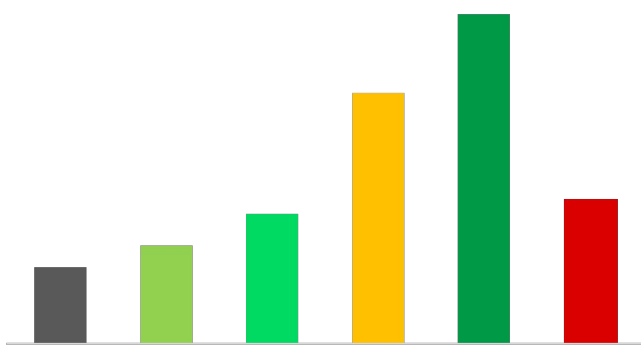
Casos notificados al  
Sivigila 2019-2023



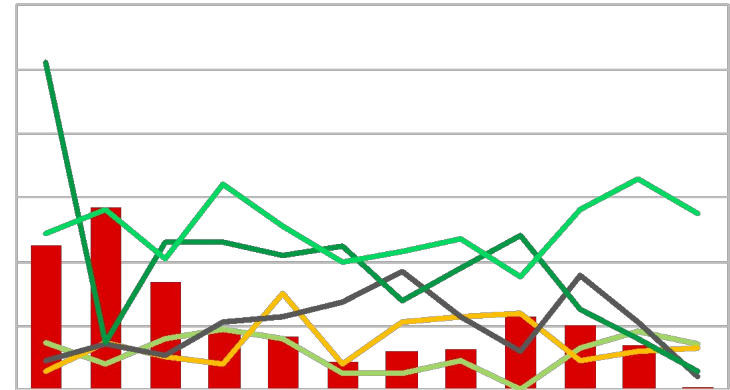
**264**

Casos notificados al  
Sivigila 2024

## Comportamiento de la notificación



Casos de enfermedades huérfanas - raras, Cartagena, 2020 a 2025.



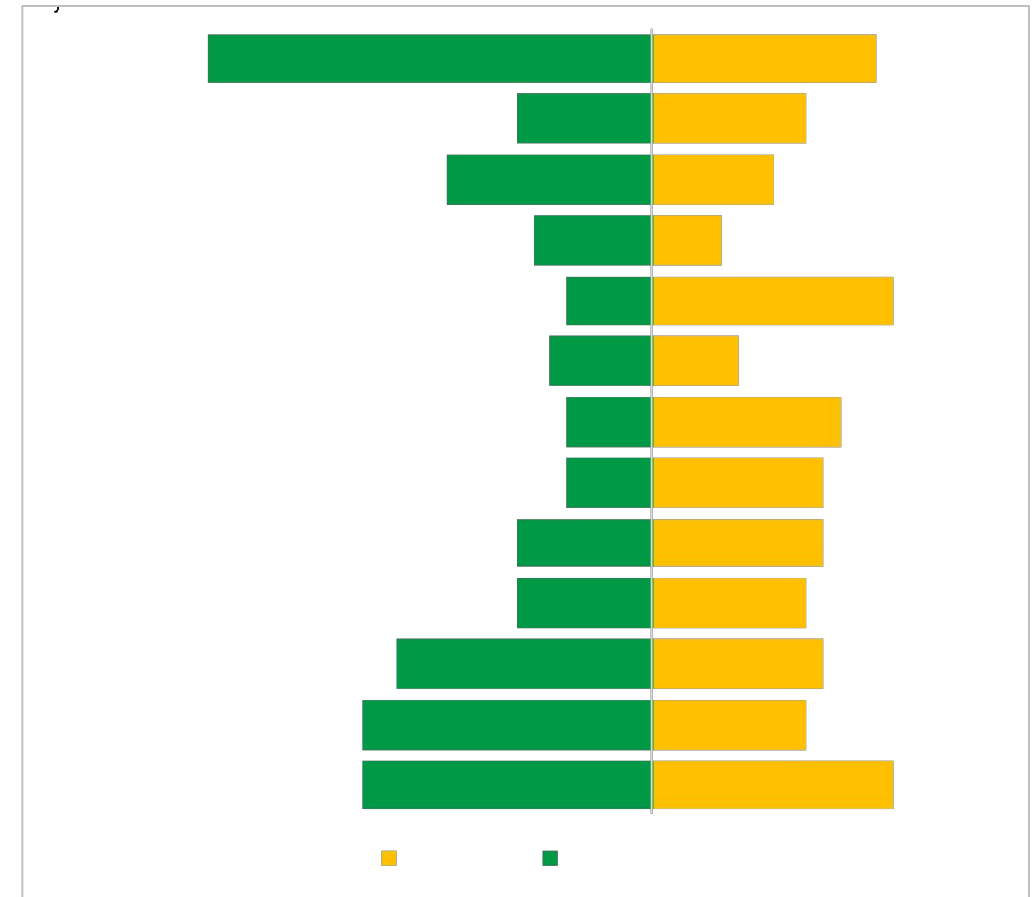
Comportamiento de la notificación de enfermedades huérfanas - raras por año y mes de notificación, Cartagena, 2020-2025.



## Otros grupos poblacionales

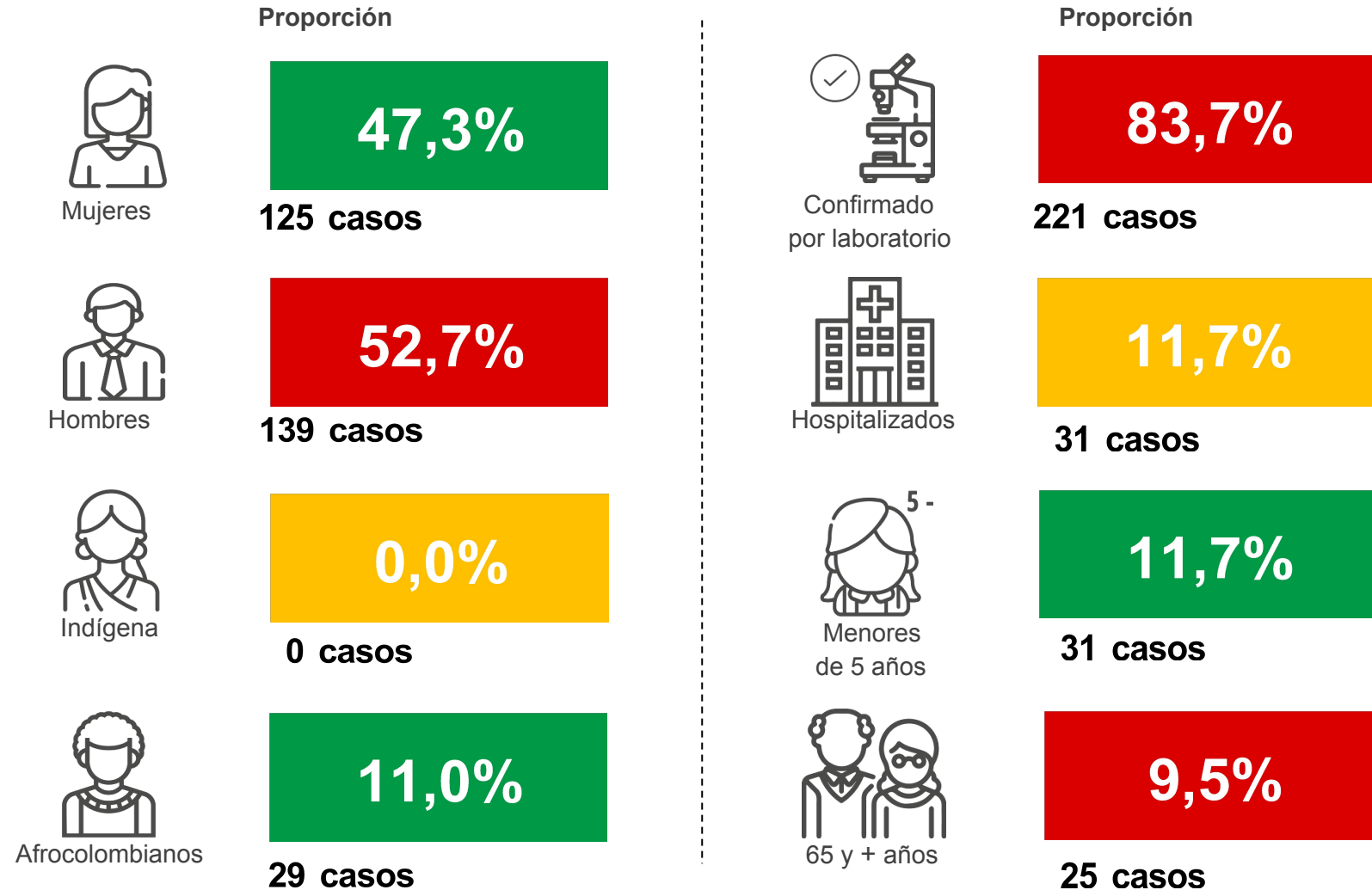
Otros grupos poblacionales	Casos	% de casos
Trabajador urbano	16	6,1%
Trabajador rural	1	0,4%
Jóvenes vulnerables rurales	0	0,0%
Jóvenes vulnerables urbanos	1	0,4%
Discapacitado - el sistema nervioso	6	2,3%
Discapacitado - los ojos	4	1,5%
Discapacitado - los oídos	0	0,0%
Discapacitado - los demás órganos de los sentidos (olfato, tacto y gusto).	0	0,0%
Discapacitado - la voz y el habla	0	0,0%
Discapacitado - el sistema cardiorrespiratorio y las defensas	3	1,1%
Discapacitado - la digestión, el metabolismo, las hormonas	1	0,4%
Discapacitado - el sistema genital y reproductivo	0	0,0%
Discapacitado - el movimiento del cuerpo, manos, brazos, piernas.	19	7,2%
Discapacitado - la piel	6	2,3%
Discapacitado - otro	36	13,6%
ND= no definido	42	15,9%

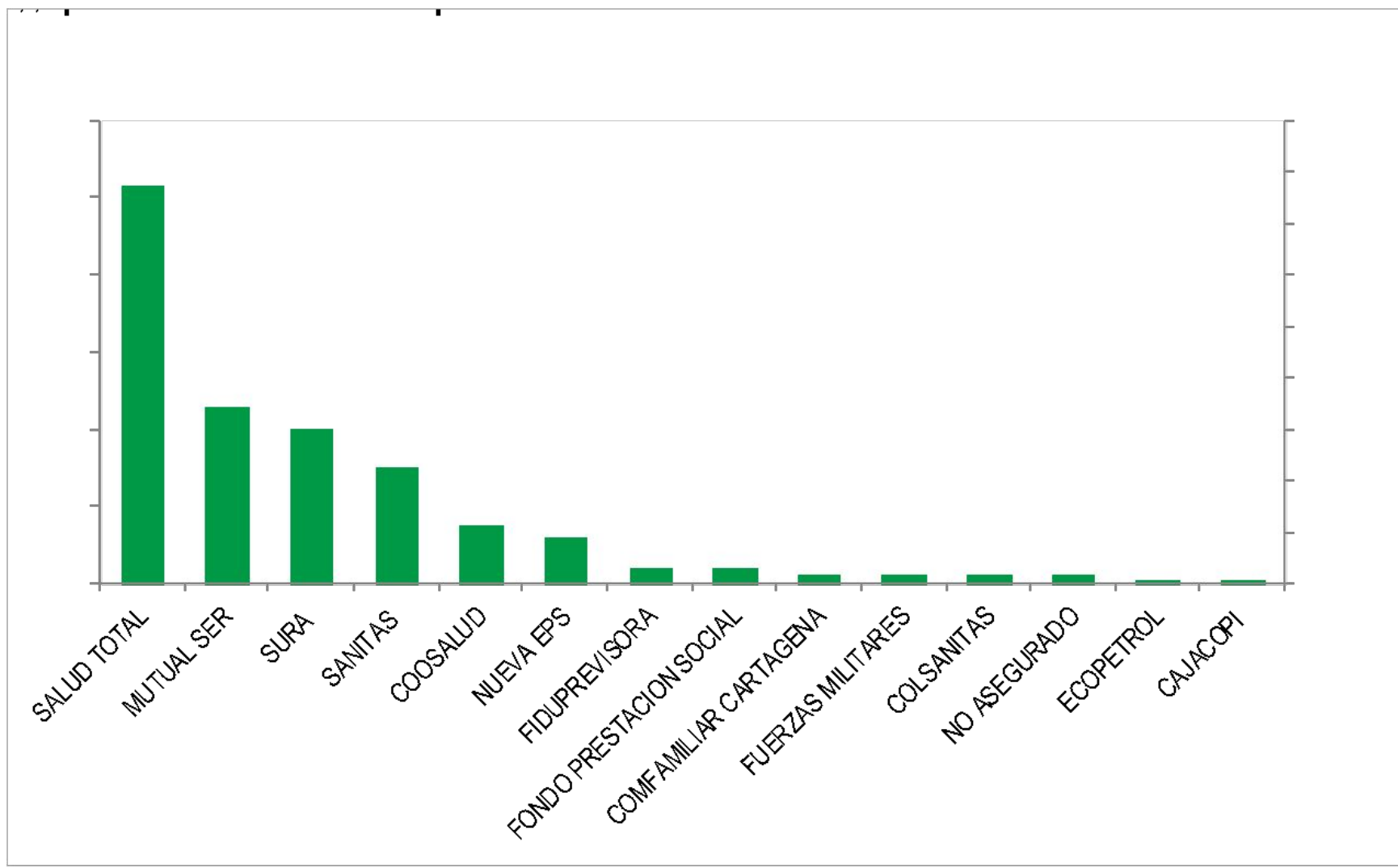
## Casos por grupos de edad y sexo





# ¿Quiénes son los afectados?





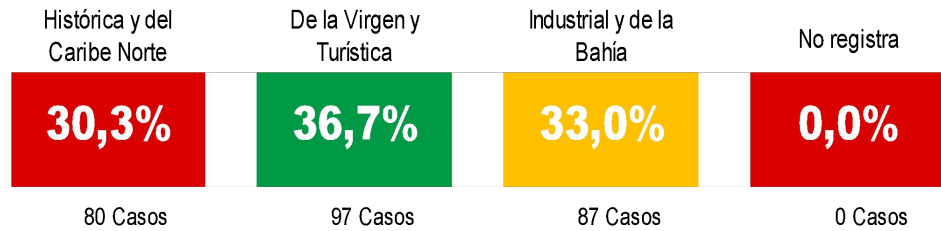


## Proporción de enfermedades huérfanas, notificadas con mayor frecuencia, Cartagena, 2025

Enfermedad Huérfana - Rara	Casos	%
Conjuntivitis lenosa	24	9,1%
Desprendimiento de retina regmatogeno autosomico dominante	19	7,2%
Otras alteraciones cromosomicas no especificadas	11	4,2%
Esclerosis Multiple	11	4,2%
Esclerosis lateral amiotrofica	11	4,2%
Enfermedad de Von Willebrand	10	3,8%
Drepanocitosis	8	3,0%
Neurofibromatosis	7	2,7%
Hipertension arterial pulmonar idiopatica	5	1,9%
Esclerosis sistematica cutanea difusa	5	1,9%
Sindrome de Guillain-Barre	5	1,9%
Queratoconjuntivitis atopica	4	1,5%
Retinosis Pigmentaria	4	1,5%
Sindrome de exoftalmos benigno	4	1,5%
Artritis juvenil idiopatica de inicio sistematico	4	1,5%
Distrofia de conos y bastones	4	1,5%
Dermatomiositis	3	1,1%
Miastenia grave	3	1,1%



## Casos por localidades y principales barrios, distrito de Cartagena, 2025



Localidades	Barrios	Casos	%
HISTORICA Y DEL CARIBE NORTE	B102800 ZARAGOCILLA	7	8,9%
	B101700 MANGA	6	7,6%
	(en blanco)	6	7,6%
	B100050 CRESPO	5	6,3%
	B100400 TORICES	5	6,3%
	B104850 NUEVOBOSQUE	4	5,1%
	B100150 DANIEL LEMAITRE	3	3,8%
	NA	3	3,8%
	B103150 PARAGUAY	3	3,8%
	B104000 CALAMARES	2	2,5%
	OTROS	35	44,3%
<b>TOTAL</b>		<b>79</b>	<b>100,0%</b>
DE LA VIRGEN Y TURISTICA	(en blanco)	13	13,1%
	B201600 EL POZON	7	7,1%
	B208650 LABOQUILLA	6	6,1%
	B200080 CIUDADBICENTARIO	5	5,1%
	B202450 VILLAESTRELLA	4	4,0%
	B200085 VILLAS DE ARANJUEZ	4	4,0%
	B202350 NUEVO PARAISO	3	3,0%
	B202000 BOSTON	3	3,0%
	B203400 LOS ALPES	3	3,0%
	B201800 LAESPERANZA	2	2,0%
	OTROS	49	49,5%
<b>TOTAL</b>		<b>99</b>	<b>100,0%</b>
INDUSTRIAL Y DE LA BAHIA	B305950 SAN FERNANDO	6	6,7%
	B306050 EL CAMPESTRE	5	5,6%
	B308110 LA CAROLINA	5	5,6%
	B305350 SAN JOSE DE LOS CAMPANOS	5	5,6%
	B305550 TERNERA	4	4,4%
	B305300 BLAS DE LEZO	4	4,4%
	(en blanco)	4	4,4%
	B305800 EL SOCORRO	3	3,3%
	B308120 CIUDAD JARDIN	3	3,3%
	B306200 VISTAHERMOSA	3	3,3%
	OTROS	48	53,3%
<b>TOTAL</b>		<b>90</b>	<b>100,0%</b>



## Principales UPGD notificadoras

UPGD	Número de casos	% de casos
UNIDAD OFTALMOLOGICA DE CARTAGENA LTDA	60	22,7%
RITA IRIS ORTEGA RICO	43	16,3%
MUTUAL SER EPS	18	6,8%
UNIDAD OFTALMOLOGICA DE CARTAGENA SAS	15	5,7%
HOSPITAL INFANTIL NAPOLEON FRANCO PAREJA	12	4,5%
MEDICARTE SA	11	4,2%
CLINICA RESPIRATORIA Y DE ALERGIAS SAS	10	3,8%
CENTRO OFTALMOLÓGICO EBENEZER SAS	9	3,4%
CENTRO HOSPITALARIO SERENA DEL MAR SA	9	3,4%
FUNDACION CENTRO COLOMBIANO DE EPILEPSIA Y ENFE	8	3,0%
EPS SANITAS	6	2,3%
SALUD TOTAL EPS	6	2,3%



Alcaldía Mayor de  
Cartagena de Indias



**DADXS**

# Conclusiones





Alcaldía Mayor de  
Cartagena de Indias



**DADXS**

# Recomendaciones





## **Ficha técnica:**

Este informe corresponde a la información notificada al SIVIGILA, durante la vigencia 2025.

Los datos fueron recolectados por los médicos especialistas de las Unidades Primarias Generadoras de Datos (UPGD) y Unidades Informadoras (UI); la información fue digitada y notificada en el aplicativo Sivigila para su reporte semanal al DADIS Cartagena.

El plan de análisis incluyó la descripción de los casos en persona, tiempo y lugar, análisis de tendencia y medidas de ocurrencia.

Las proporciones fueron calculadas con base en el total de casos notificados en el periodo analizado.

Se anexa la tabla que incluye la proporción de notificación de todas las enfermedades huérfanas en el periodo de análisis.



**PROGRAMA DE VIGILANCIA EN SALUD PÚBLICA  
DEPARTAMENTO ADMINISTRATIVO DISTRITAL DE  
SALUD DADIS**

**RAFAEL NAVARRO ESPAÑA**  
Director DADIS

**MÓNICA JURADO MÁRQUEZ**  
Directora Operativa de Salud Pública

**EVA MASIEL PÉREZ TORRES**  
Líder Programa de Vigilancia en Salud Pública

Elaborado por  
**SANDRA DIAZ GUERRA**  
Profesional Universitario





Alcaldía Mayor de  
Cartagena de Indias



DADXS

*¡Muchas gracias!*

