



Defectos congénitos

A semana epidemiológica 52 de 2025

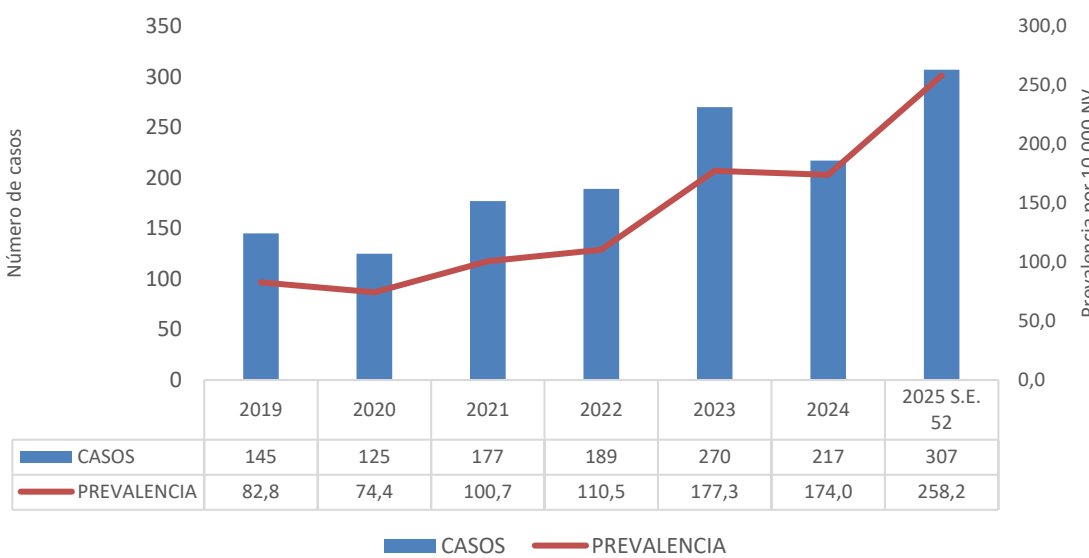


Casos

307

Análisis de tiempo

Prevalencia de defectos congénitos por año, Cartagena, 2019 – 2025



Fuente: Sivigila, Cartagena, 2019 – 2024 (datos anuales) 2025 p. DANE – RUAF NV, Cartagena, 2019- 2025

Variación porcentual de la prevalencia de defectos congénitos. Cartagena 2019-2025

Año	Prevalencia DC	Ver frente a 2025
2019	82,8	211,8
2020	74,4	246,9
2021	100,7	156,3
2022	110,5	133,7
2023	177,3	45,6
2024	174,0	48,4
2025	258,2	

Fuente: Sivigila, Cartagena, 2019 - 2025. DANE – NV, Cartagena, 2019- 2025

Comportamiento número de casos respecto a 2024, S.E. 52

Esperado	Observado	Estado
217	307	41,47%

- Aumento
- Sin cambio
- Disminución

Análisis de lugar

*Defectos congénitos por Localidad y Barrios

LOCALIDAD/BARRIOS	CASOS	%	LOCALIDAD/BARRIOS	CASOS	%
DE LA VIRGEN Y TURISTICA	123	40,1	INDUSTRIAL Y DE LA BAHIA	103	33,6
EL POZON	21	6,8	NELSON MANDELA	14	4,6
LA MARIA	11	3,6	PASACABALLOS	7	2,3
BAYUNCA	8	2,6	PROVIDENCIA	6	2,0
LA ESPERANZA	6	2,0	CEBALLOS	6	2,0
NUEVO PARAISO	5	1,6	SAN JOSE DE LOS CAMPANOS	4	1,3
LA CANDELARIA	5	1,6	SAN PEDRO MARTIR	4	1,3
FREDONIA	4	1,3	LA VICTORIA	4	1,3
OLAYA ST RAFAEL NUÑEZ	4	1,3	TERNERA	3	1,0
BOSTON	4	1,3	SAN FERNANDO	3	1,0
OLAYA ST CENTRAL	3	1,0	HENEQUEN	3	1,0
HISTORICA Y DEL CARIBE NORTE	73	23,8	SIN DATO	8	2,6
NUEVO BOSQUE	4	1,3			
EL PRADO	4	1,3			
DANIEL LEMAITRE	4	1,3			
TORICES	3	1,0			
BOCACHICA	3	1,0			
BARU	3	1,0			
EL BOSQUE	3	1,0			
ZARAGOCILLA	3	1,0			
ESCALLON VILLA	2	0,7			
SIETE DE AGOSTO	2	0,7			

Fuente: Sivigila, Cartagena, 2025.

*Se relacionan los primeros 10 barrios por localidad.

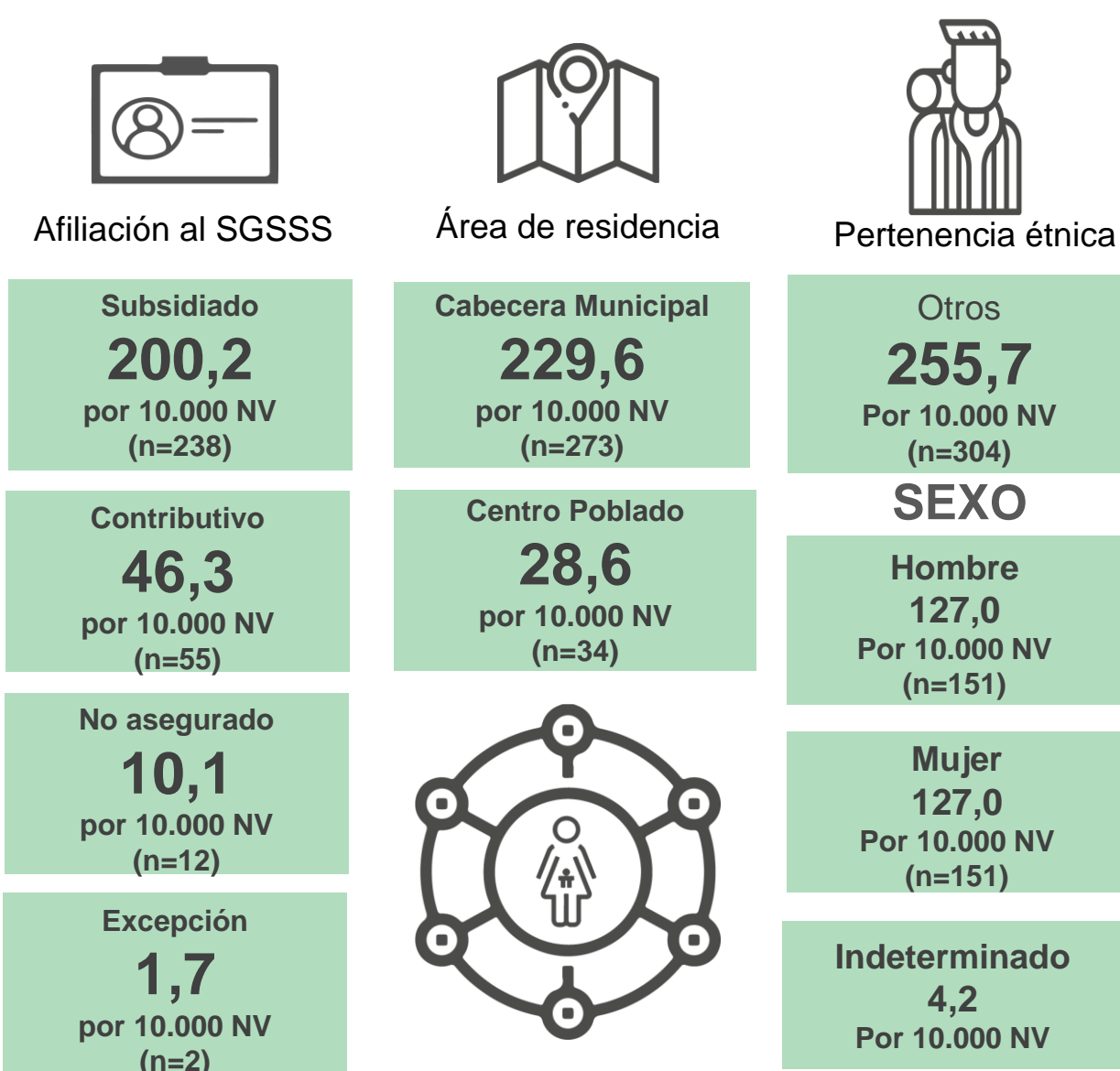
Defectos congénitos por UPGD

UPGD	CASOS	%
EMPRESA SOCIAL DEL ESTADO CLINICA MATERNIDAD RAFAEL CALVO	141	45,9
CLINICA DE LA MUJER CARTAGENA SAS IPS	41	13,4
VIRREY SOLIS IPS SA LA PROVIDENCIA	17	5,5
CLINICA CRECER	15	4,9
VIRREY SOLIS PIE DEL CERRO	12	3,9
CAMINOS IPS SAS SEDE GRAN MANZANA	11	3,6
CLINICA LA ERMITA SEDE CONCEPCION	11	3,6
INTENSIVISTAS MATERNIDAD RAFAEL CALVO C IPS S	9	2,9
FUNDACION CARDIOVASCULAR DE COLOMBIA	7	2,3
CAMINOS IPS SAS	7	2,3
SEDE 1 CLINICA BLAS DE LEZO SA MEGA URGENCIA	5	1,6
VIRREY SOLIS IPS SA CLINICA DIVINA PROVIDENCIA	4	1,3
CLINICA GENERAL DEL CARIBE SA	4	1,3
MH SALUD SAS	4	1,3
BIENESTAR IPS SAS PEDRO DE HEREDIA	3	1,0
VIRREY SOLIS IPS I CARTAGENA DE INDIAS	3	1,0
VIRREY SOLIS IPS SA PEDRO DE HEREDIA	3	1,0
FUNDACION UNIDAD DE CUIDADOS INTENSIVOS DOÑA PILAR	2	0,7
ORGANIZACION CLINICA GENERAL DEL NORTE	2	0,7
HOSPITAL INFANTIL SEDE CASA	2	0,7
M YH SALUD SAS	1	0,3
CENTRO HOSPITALARIO SERENA DEL MAR SA	1	0,3
CAMINOS IPS SAS RONDA REAL 9 PISO	1	0,3
CENTROMEDICO CRECER LTDA CONSULTA EXTERNA	1	0,3

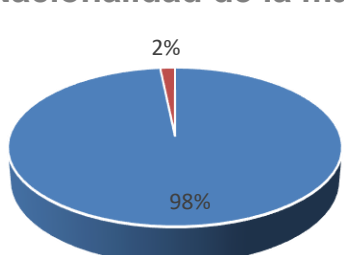
Fuente: Sivigila, Cartagena, 2025.

Análisis de persona

Prevalencia y variables de interés



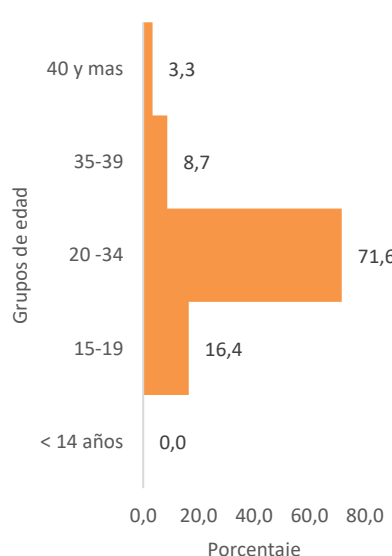
Defectos congénitos por Nacionalidad de la madre



■ COLOMBIA ■ VENEZUELA

Fuente: Sivigila, Cartagena, 2025.

Grupo de edad de la madre



Primeras malformaciones congénitas notificadas

MALFORMACIONES CONGÉNITAS	CASOS	%
OTRAS HEMOGLOBINOPATIAS	39	13,04
HIPOACUSIA, NO ESPECIFICADA	28	9,36
POLIDACTILIA, NO ESPECIFICADA	23	7,69
FENILCETONURIA CLÁSICA	17	5,69
FIBROSIS QUISTICA, SIN OTRA ESPECIFICACIÓN	14	4,68
MICROCEFALIA	9	3,01
DEFECTO DEL TABIQUE VENTRICULAR	8	2,68
OTRAS DEFORMIDADES CONGENITAS DE LA CADERA	7	2,34
SINDROME DE DOWN, NO ESPECIFICADO	7	2,34
MALFORMACION CONGENITA DEL SISTEMA NERVIOSO, NO ESPECIFICADA	7	2,34
TALIPES EQUINOVARUS	6	2,01
HIDRONEFROSIS CONGENITA	6	2,01
CRANEOSINOSTOSIS	6	2,01
HERNIA DIAFRAGMATICA CONGENITA	6	2,01
MALFORMACIONES CONGENITAS DEL CUERPO CALLOSO	6	2,01
DEDO(S) SUPERNUMERARIO(S) DE LA MANO	5	1,67
DEFECTO DEL TABIQUE AURICULAR	5	1,67
HIPOTIROIDISMO CONGÉNITO SIN BOCIO	5	1,67
MALFORMACION CONGENITA DE LAS CAMARAS CARDIACAS Y DE SUS CONEXIONES NO ESPECIFICADA	5	1,67
SINDACTILIA, NO ESPECIFICADA	4	1,34
TRASTORNOS ADRENOGENITALES CONGÉNITOS CON DEFICIENCIA ENZIMÁTICA	4	1,34
TRASTORNO ADRENOGENITAL, NO ESPECIFICADO	3	1,00

Fuente: Sivigila, Cartagena, 2025.

Indicadores

Defectos congénitos en menor de 1 año	Prevalencias por 10.000 nacidos vivos
Cardiopatía Congénita compleja	5,9
Defectos del tubo neural	5,9
Hipoacusia	23,6
Déficit visual	0,0
Hipotiroidismo Congénito	5,0
Otros defectos metabólicos	74,0

Tasa de letalidad 16,9%

Fuente: Sivigila, Cartagena, 2025. DANE – NV, Cartagena, 2025



Defectos congénitos

A semana epidemiológica 52 de 2025



No. Casos

307

Anexos

Anexo 1. Comportamiento por semanas defectos congénitos, a S.E. 52, Cartagena, 2025.

SEMANAS	ESPERADO	OBSERVADO 2025	P	COMPORTAMIENTO
1	6,33	4	0,12	Sin cambios significativos
2	4,00	3	0,20	Sin cambios significativos
3	4,00	6	0,10	Sin cambios significativos
4	3,17	2	0,21	Sin cambios significativos
5	4,50	3	0,17	Sin cambios significativos
6	2,50	2	0,26	Sin cambios significativos
7	2,50	6	0,03	Aumento
8	2,17	4	0,11	Sin cambios significativos
9	4,00	3	0,20	Sin cambios significativos
10	5,17	5	0,17	Sin cambios significativos
11	2,83	6	0,04	Aumento
12	3,00	5	0,10	Sin cambios significativos
13	3,17	4	0,18	Sin cambios significativos
14	4,17	10	0,01	Aumento
15	3,40	4	0,19	Sin cambios significativos
16	3,83	0	0,02	Disminución
17	3,50	2	0,18	Sin cambios significativos
18	4,00	5	0,16	Sin cambios significativos
19	6,00	1	0,01	Disminución
20	4,67	5	0,17	Sin cambios significativos
21	4,60	1	0,05	Sin cambios significativos
22	4,50	4	0,19	Sin cambios significativos
23	5,50	4	0,16	Sin cambios significativos
24	4,17	3	0,19	Sin cambios significativos
25	2,33	3	0,21	Sin cambios significativos
26	5,33	3	0,12	Sin cambios significativos
27	3,67	9	0,01	Aumento
28	3,83	8	0,03	Aumento
29	4,33	5	0,17	Sin cambios significativos
30	3,50	5	0,13	Sin cambios significativos
31	2,83	5	0,09	Sin cambios significativos
32	3,00	5	0,10	Sin cambios significativos
33	2,33	4	0,12	Sin cambios significativos
34	3,50	4	0,19	Sin cambios significativos
35	3,67	5	0,14	Sin cambios significativos
36	4,33	9	0,02	Aumento
37	5,60	8	0,09	Sin cambios significativos
38	2,83	7	0,02	Aumento
39	3,83	4	0,19	Sin cambios significativos
40	4,33	11	0,00	Aumento
41	4,33	20	0,00	Aumento
42	5,00	12	0,00	Aumento
43	3,83	7	0,05	Sin cambios significativos
44	3,17	13	0,00	Aumento
45	2,33	6	0,02	Aumento
46	3,00	5	0,10	Sin cambios significativos
47	2,17	6	0,02	Aumento
48	2,17	5	0,05	Sin cambios significativos
49	2,83	4	0,16	Sin cambios significativos
50	3,83	3	0,20	Sin cambios significativos
51	3,80	6	0,09	Sin cambios significativos
52	1,83	3	0,16	Sin cambios significativos

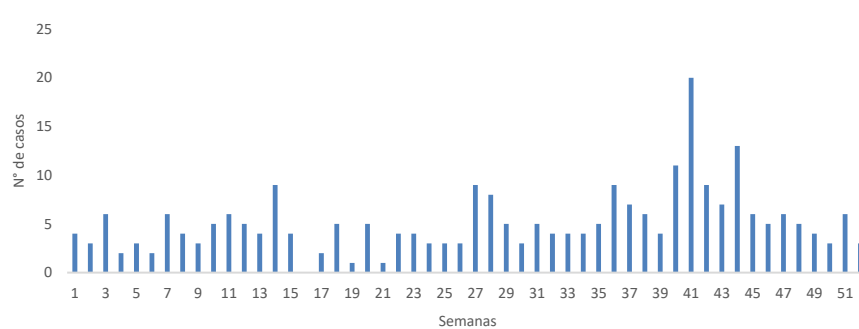
Fuente: Sivigila, Cartagena, 2019 - 2025.

Anexo 2. Casos de defectos congénitos por EAPB, S.E. 52 Cartagena, 2025

EAPB	CASOS	%
MUTUAL SER EPS	97	31,6
COOSALUD EPS	64	20,8
NUEVA EPS	55	17,9
SALUD TOTAL S.A. E.P.S.	48	15,6
CAJACOPI ATLANTICO	11	3,6
NO ASEGURADO	11	3,6
CCF DE SUCRE CONFASUCRE	5	1,6
FAMISANAR EPS	5	1,6
SANITAS E.P.S. S.A.	4	1,3
SURA E.P.S	3	1,0
FAMILIAR DE COLOMBIA	1	0,3
ECOPETROL	1	0,3
FUERZAS MILITARES	1	0,3
SAVIA SALUD EPS	1	0,3

Fuente: Sivigila, Cartagena, 2025.

Anexo 3. Casos de defectos congénitos por semana epidemiológica, Cartagena, 2025.



Fuente: Sivigila, Cartagena, 2025.

Conclusiones:

- El comportamiento del evento a semana epidemiológica 52 comparando con el año 2024 presenta un aumento en la prevalencia del 48,4%.
- En cuando a los indicadores sociodemográficos, encontramos que el grupo de edad de la madre con mas casos notificados está entre los 20 a 34 años, el sexo masculino con prevalencia de 127,0 por 10.000 nacidos vivos y femenino 127,0 por 10.000 nacidos vivos. Según el régimen de afiliación, el subsidiado con el mayor número de casos presentó una prevalencia de 200,2 casos por cada 10.000 nacidos vivos. En la proporción por zona geográfica, las localidades De La Virgen y Turística e Industrial y de la Bahía presentan el mayor porcentaje con un 40,1 y 33,6% respectivamente. El 98% de los casos de nacionalidad colombiana.
- El indicador de prevalencia de casos notificados es de 258,2 por 10.000 nacidos vivos. Por grupos de defectos, observamos las cardiopatías congénitas complejas con 5,9 casos por 10.000 nacidos vivos, hipotiroidismo congénito 5,0 por 10.000 nacidos vivos, para otros defectos metabólicos 74,0 por 10.000 nacidos vivos. 5,9 por 10.000 nacidos vivos para defectos del tubo neural, la prevalencia en hipoacusia 23,6 por cada 10.000 nacidos vivos; mientras que la prevalencia para déficit visual fue de 0. La letalidad fue del 16,9%.
- Las primeras causas de defectos notificadas son: hipoacusia, no especificada, otras hemoglobinopatías, polidactilia, Fenilcetonuria clásica, fibrosis quística, microcefalia, defecto del tabique ventricular, entre otros.
- La UPGD con el mayor número de casos son: Empresa Social del Estado Clínica Maternidad Rafael Clavo, Clínica de la Mujer y Virrey Solís Providencia. Mutual Ser es la EAPB con el mayor número de casos con un 31,6%, seguido de Coosalud, Nueva EPS y Salud Total .
- Se presentó comportamiento inusual por aumento de casos en semanas 7,11,14,27,28,36,38,40,41,42,44,45 y 47. Por disminución de casos en semanas 16 y 19.

Ficha técnica

Este boletín corresponde a los casos de defectos congénitos notificados al SIVIGILA semanalmente con corte a semana epidemiológica 52 de 2025. El proceso de recolección de datos producto de la notificación a SIVIGILA se describe en el Manual del usuario sistema aplicativo SIVIGILA (disponible en www.ins.gov.co). La información notificada se sometió a un proceso Semanal de depuración en donde se verifica la calidad y completitud de los datos. Se excluyen los casos con ajuste 6 y D, repetidos y que no cumplen con la definición de caso establecida en el protocolo de vigilancia del evento. Las variables de estudio incluyeron las definidas en la ficha de notificación del evento (datos básicos y complementarios). El plan de análisis incluyó la descripción en tiempo, persona y lugar, análisis de tendencia, descripción y análisis de indicadores para la vigilancia. Para el cálculo de la prevalencia de defectos congénitos se usó como numerador el total de casos en SIVIGILA y como denominador el número de nacidos vivos publicados por el Departamento Administrativo Nacional de Estadística (DANE) microdatos para 2019 hasta 2023 y RUAF para 2024 y 2025. En el análisis de comportamientos inusuales se calculó distribución de probabilidades de Poisson ($p < 0,05$) con histórico de datos de 5 años previos. Para el cálculo de la prevalencia de defectos del tubo neural, defectos visuales, auditivos, metabólicos y cardiopatía congénita compleja, se usó como numerador el total de casos confirmados en SIVIGILA y como denominador el numero de nacidos vivos publicados en RUAF por el Departamento Administrativo Nacional de Estadística (DANE) 2025. Para el cálculo de la tasa de letalidad se usó como numerador el total de casos notificados con condición final muerto como denominador el número de casos notificados en SIVIGILA para el evento.

PROGRAMA DE VIGILANCIA EN SALUD PÚBLICA DEPARTAMENTO ADMINISTRATIVO DISTRITAL DE SALUD DADIS

RAFAEL NAVARRO ESPAÑA

Director DADIS

MÓNICA JURADO MÁRQUEZ

Directora operativa de salud pública

EVA MASIEL PEREZ TORRES

Líder programa de vigilancia en salud pública

ELABORADO POR

MELISSA ROCHA ROCHA

Profesional Especializado