

# INFORME DE EVENTO



# HEPATITIS A

Evento	Acumulado 2025	Observado	Esperado	Situación
HEPATITIS A	8	0	0	Estable

Semana epidemiológica 1 a 52 Cartagena, 2025



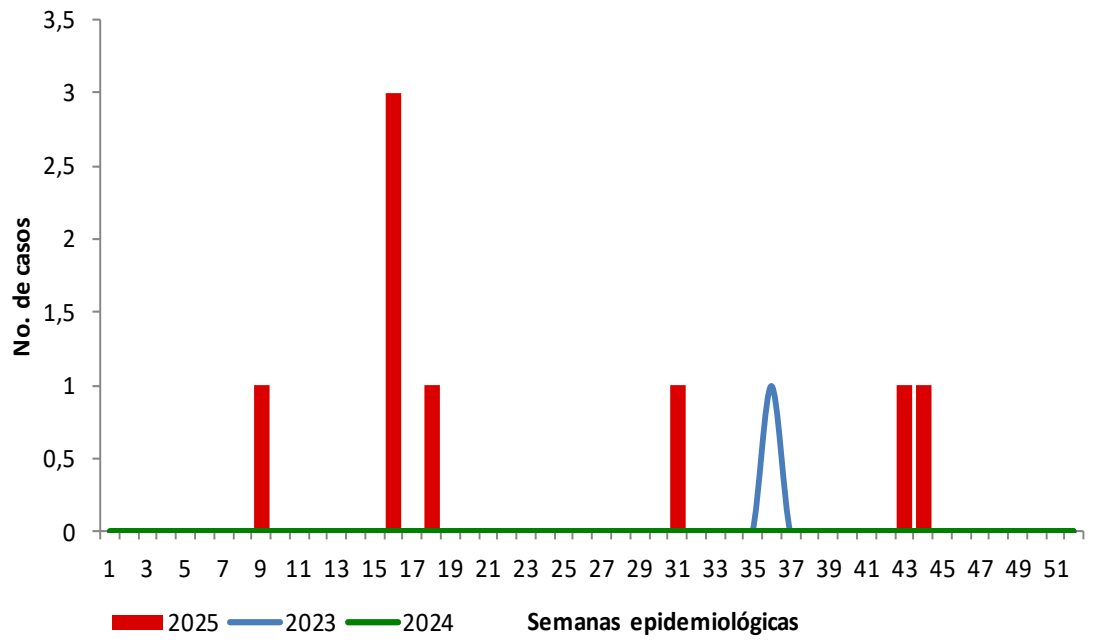
**8**

No. de casos

¿Cómo se comporta el evento?

**100,0%**

Con relación al número de casos respecto al mismo periodo del año 2024



Comportamiento de la notificación de casos de Hepatitis A, Distrito de Cartagena 2023-2025.

## Indicadores

## Incidencia de Hepatitis A por grupos de edad

Incidencia de Hepatitis A en población general por 100.000 hab.

**0,8**  
8 casos

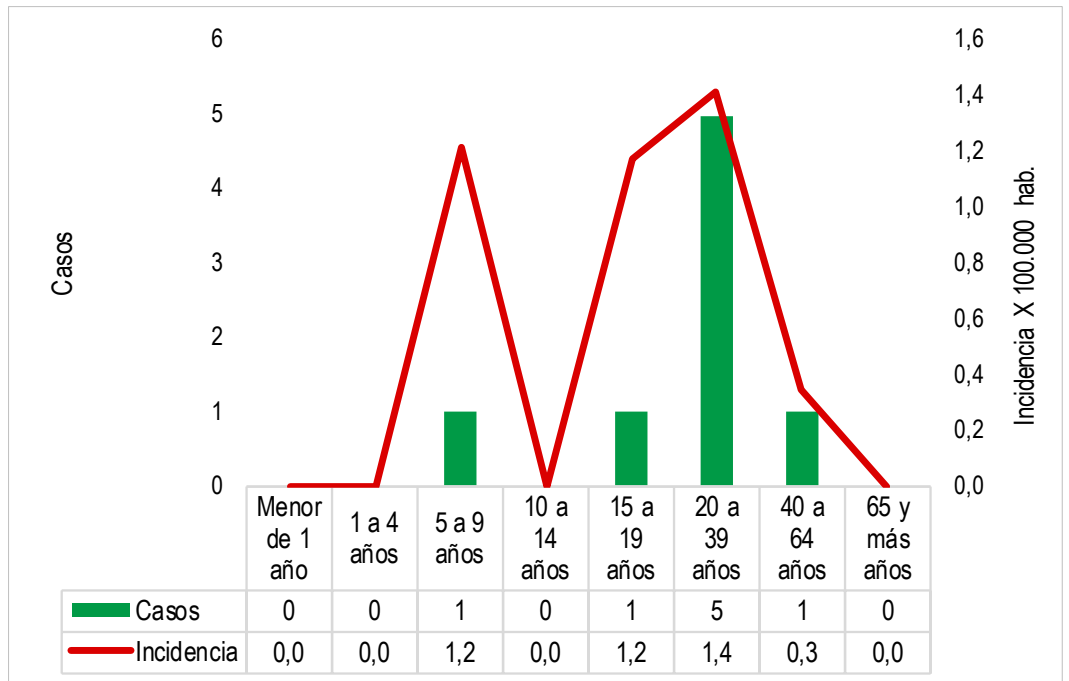
Incidencia en menores de 1 año por 100.000 hab.

**0,0**  
0 casos

Incidencia en menores de 5 años por 100.000 hab.

**0,0**  
0 casos

### Casos e incidencia de Hepatitis A por grupos de edad distrito de Cartagena, 2025



Fuente: Sistema de Vigilancia en Salud Pública – Sivigila.

## Comportamiento variables de interés

Área de ocurrencia  
Cabecera municipal  
**100,0%**  
8 Casos

Mujeres  
**50,0%**  
4 Casos

Hombres  
**50,0%**  
4 Casos

Gestantes  
**0,0%**  
0 Casos

Menores de 5 años  
**0,0%**  
0 Casos

Pertenencia étnica  
Población indígena  
**0,0%**  
0 Casos

Estudiantes  
**62,5%**  
5 Casos

Fuerzas militares y policía  
**0,0%**  
0 Casos

Pob. privada de la libertad  
**0,0%**  
0 Casos



# INFORME DE EVENTO

# HEPATITIS A

Semana epidemiológica 1 a 52 Cartagena, 2025



**8**

No. de casos

## Variación porcentual de casos y tasa de incidencia de Hepatitis A por año

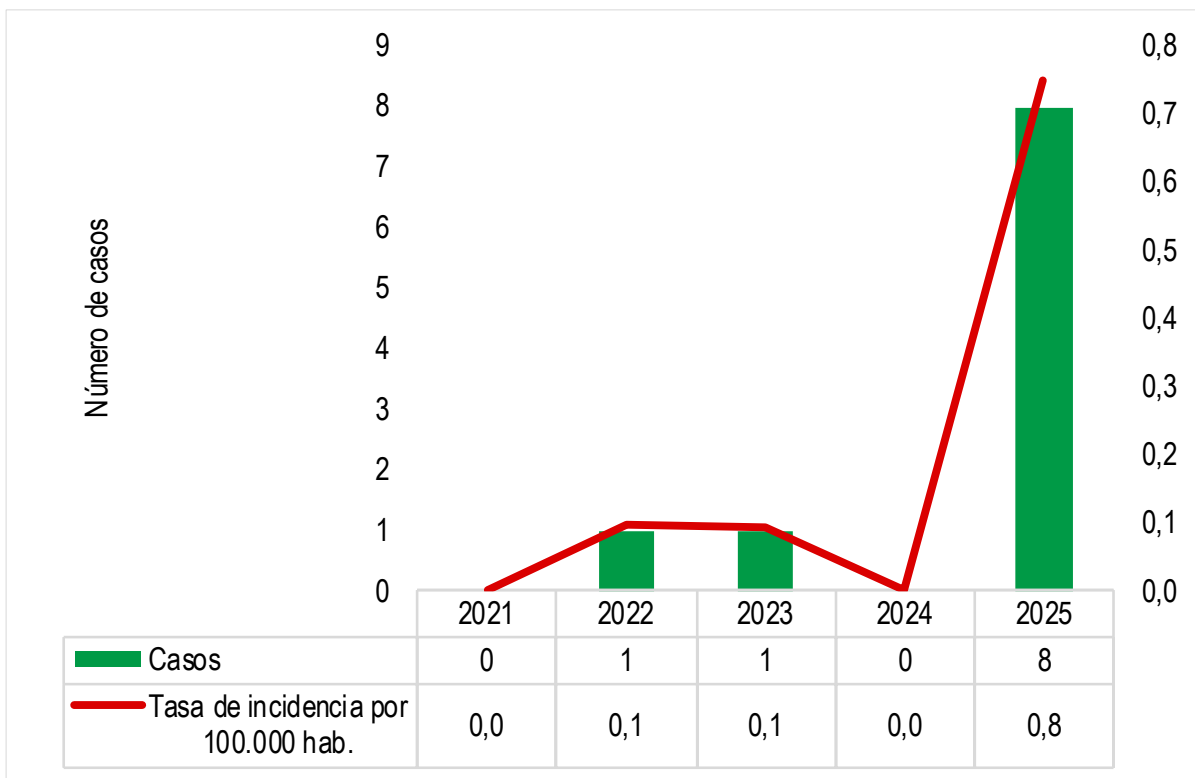
## UPGD notificadoras

Año	Casos	Var. de casos frente al año 2025	Tasa de incidencia por 100.000 hab.
2021	0	100,0%	0,0
2022	1	700,0%	0,1
2023	1	700,0%	0,1
2024	0	100,0%	0,0
2025	8	-	0,8

<b>3%</b>	<b>Del total de UPGD</b>
	<b>188</b>
<b>6</b>	<b>UPGD</b>
<b>8</b>	<b>Casos</b>

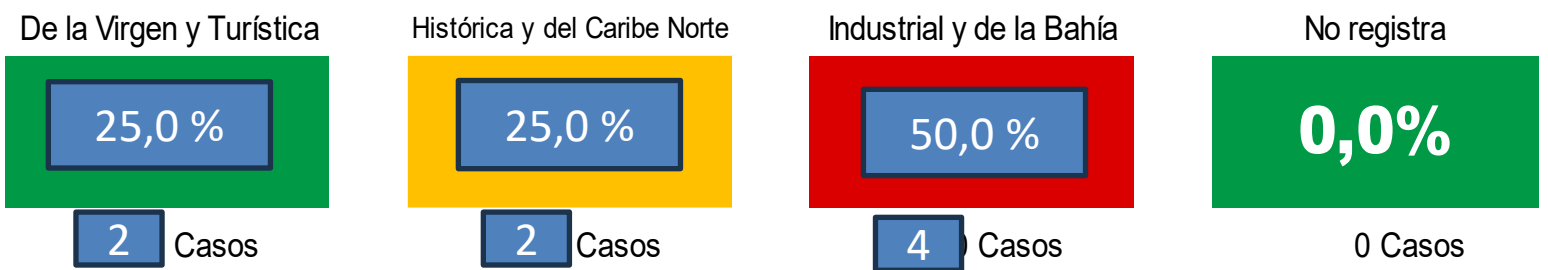
Fuente: Sistema de Vigilancia en Salud Pública - Sivigila, DANE

## Casos e Incidencia de Hepatitis A por años, distrito de Cartagena, 2025



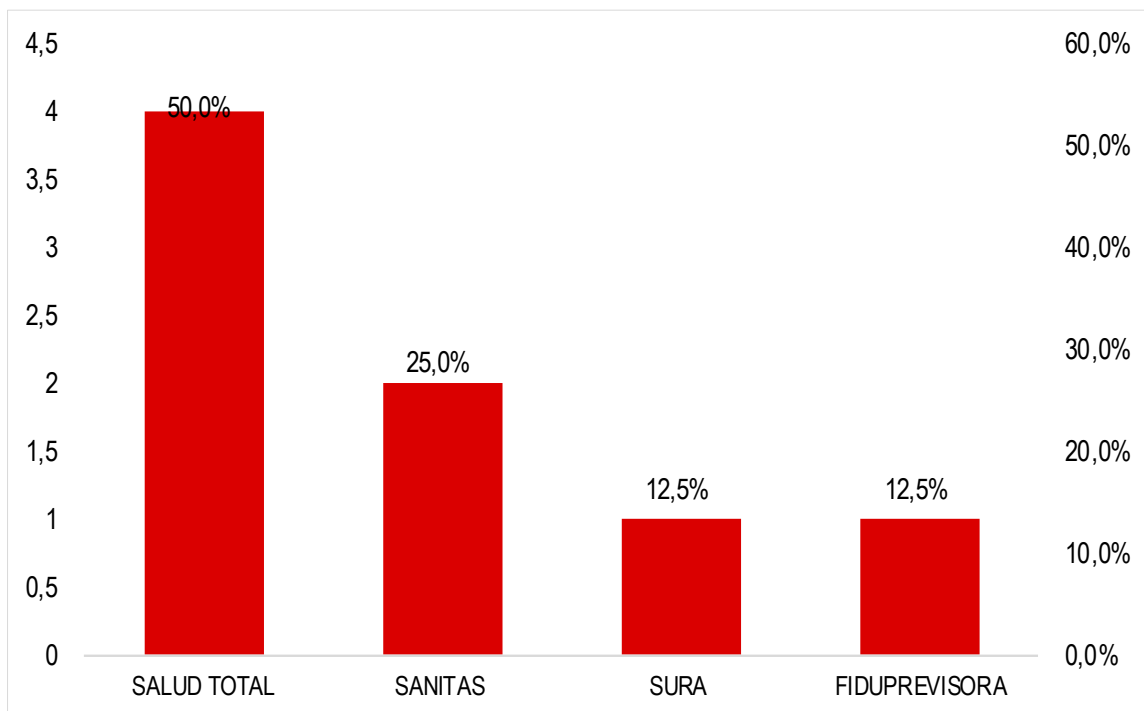
Fuente: Sistema de Vigilancia en Salud Pública - Sivigila, DANE, Proyección de población.

## Distribución de casos de Hepatitis A, por localidades



Fuente: Sistema de Vigilancia en Salud Pública - Sivigila.

## Distribución de casos de Hepatitis A por EAPB



Fuente: Sistema de Vigilancia en Salud Pública - Sivigila.





# HEPATITIS A

Semana epidemiológica 1 a 52 Cartagena, 2025



8

No. de casos

## Ficha técnica:

La fuente de información se obtiene por medio de la notificación individual semanal de casos al Sistema de Vigilancia en Salud Pública Sivigila del evento 330 - Hepatitis A, durante la vigencia 2025, se tomó los datos históricos 2021 a 2025 para analizar casos e incidencias.

## Comportamiento del evento

Se realiza revisión y depuración de las bases de datos del evento 330 de la presente vigencia, calculando incidencias y tendencias comparando con el año 2024.

## Indicadores

Como indicador de resultado se calcula la incidencia en población general y población menor de cinco años con procedencia del Distrito de Cartagena; el indicador para cada grupo poblacional se calculó con base en los casos notificados por entidad territorial de procedencia, tomando como fuente la proyección de población Post Covid, DANE 2025.

## Comportamiento de otras variables de interés

Se revisa el comportamiento de variables de la notificación evaluando: casos e incidencias del año 2025 por sexo, proporciones de área, hospitalizados, gestantes, afiliación al sistema general de seguridad social en salud, poblaciones especiales (privada de la libertad, indígena, fuerzas militares y policía, entre otras variables) para el periodo epidemiológico analizado.

*Tomado informe de evento, Hepatitis A, INS*

## PROGRAMA DE VIGILANCIA EN SALUD PÚBLICA DEPARTAMENTO ADMINISTRATIVO DISTRITAL DE SALUD DADIS



**RAFAEL NAVARRO ESPAÑA**  
Director DADIS

**MÓNICA JURADO MÁRQUEZ**  
Directora Operativa de Salud Pública

**EVA MASIEL PÉREZ TORRES**  
Líder Programa de Vigilancia en Salud Pública



Elaborado por  
**TATIANA PAOLA SÁNCHEZ TRUCCO**  
Contratista, Referente de Hepatitis A

